

MAPA DO CELÓW PROJEKTOWYCH  
SKALA 1: 500  
dz. nr 116/4, 115, 117/1, 211/1

woj. zachodniopomorskie, powiat sławieński  
gmina Sławno-G [321306\_2]  
obręb Żukowo [0023]  
Mapa sporządzona w dniu 23 sierpnia 2023 r.  
Układ współrzędnych płaskich prostokątnych "2000"  
Poziom odniesienia wysokości "PL-ETRS2007-NH"  
ID: 6640.1562.2023

Wykonawca  
GEO-TRANS Paweł Szeleg  
ul. Bałkowa 5  
83-300 Łopadlice  
Geodeta Uprawniony  
Wojciech Mondrzejewski  
nr upr. 23369 (zakres 1)

GEODETA UPRAWNIONY  
Wojciech Mondrzejewski  
Nr świadectwa GdK: 23369  
tel. +48 723 478 244

Litwag:

W zakresie mapy znajdują się punkty osnowy geodezyjnej prawem chronione przed zniszczeniem o nr: BRĄK  
Mapę sporządzono bez ustalenia służebności gruntowych ujawnionych w księgach wieczystych  
Nie wyklucza się istnienia innych elementów sieci uzbrojenia podziemnego, nie wskazanych na niniejszej mapie, o których przebieg nie został uzgodniony z WCKiK Starostwa Powiatowego w Sławnie i które nie zostały zgłoszone do inwentaryzacji powypadkowej.

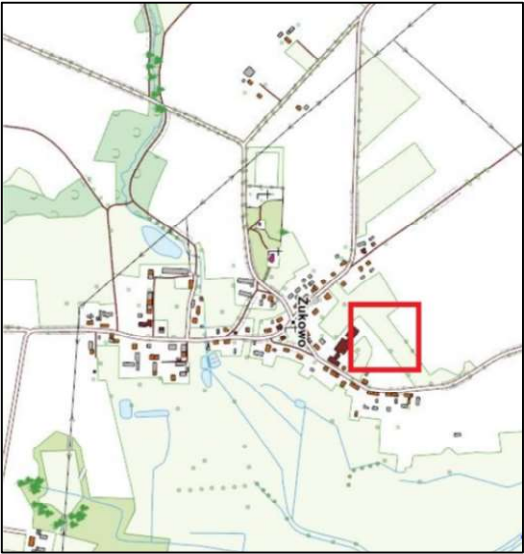
Posiadacz, że niniejszy dokument został opracowany w wyniku prac geodezyjnych i kartograficznych, których rezultaty zawiera operat techniczny pozostawia zweryfikowany, jednoznacznie informując, że jest świadomy odpowiedzialności karnej za złożenie fałszywego oświadczenia.

Identyfikator zgłoszenia prac geodezyjnych: 6640.1562.2023

Organ służby geodezyjnej, który otrzymał zgłoszenie: STAROSTA SŁAWIEŃSKI

Wykonawca prac geodezyjnych: GEO-TRANS Paweł Szeleg ul. Bałkowa 5, 83-300 Łopadlice  
Nr oraz data sporządzenia dokumentu zawierającego wynik pozitywnej weryfikacji:  
PRÓTYKÓŁ NR 6640.1562.2023\_20025 z dn. 23-08-2023 r.

Imię i nazwisko oraz nr uprawnień zawodowych kierownika prac:  
Wojciech Mondrzejewski nr upr. 23369 (zakres nr 1)  
szkie orientacyjny skala 1:10000



LEGENDA:

- projektowana nawierzchnia z kostki betonowej gr. 6 cm
- projektowane obrzeże betonowe
- projektowane stojaki na rowery (5 sztuk)
- projektowane pojemniki do segregacji odpadów
- skarpy muldy wokół boiska wielofunkcyjnego
- projektowany betonowy stół do tenisa

poświadczam, że część rysunkowa projektu zagospodarowania działki, sporządzona została zgodnie z oryginałem kopii mapy do celów projektowych

Imię i nazwisko			Nr Upr. 2		Podpis	
Projektował	mgr inż. arch Jacek Malinowski	237/POOKK/V/2021				
Projektował	inż. Wiesław Litwin	ZAP/0072/POKb/17				
					024750.00	10.2023
Investor	Gmina Sławno ul. I Pułku Ułanów 11, 76-100 Sławno					Format A3
Obiekt	Budowa boiska wielofunkcyjnego na dz. nr 116/4, 117/1, 211/1, obręb Żukowo, gmina Sławno					Skala 1:500
Temat	Projekt zagospodarowania terenu					Nr rys. Z1