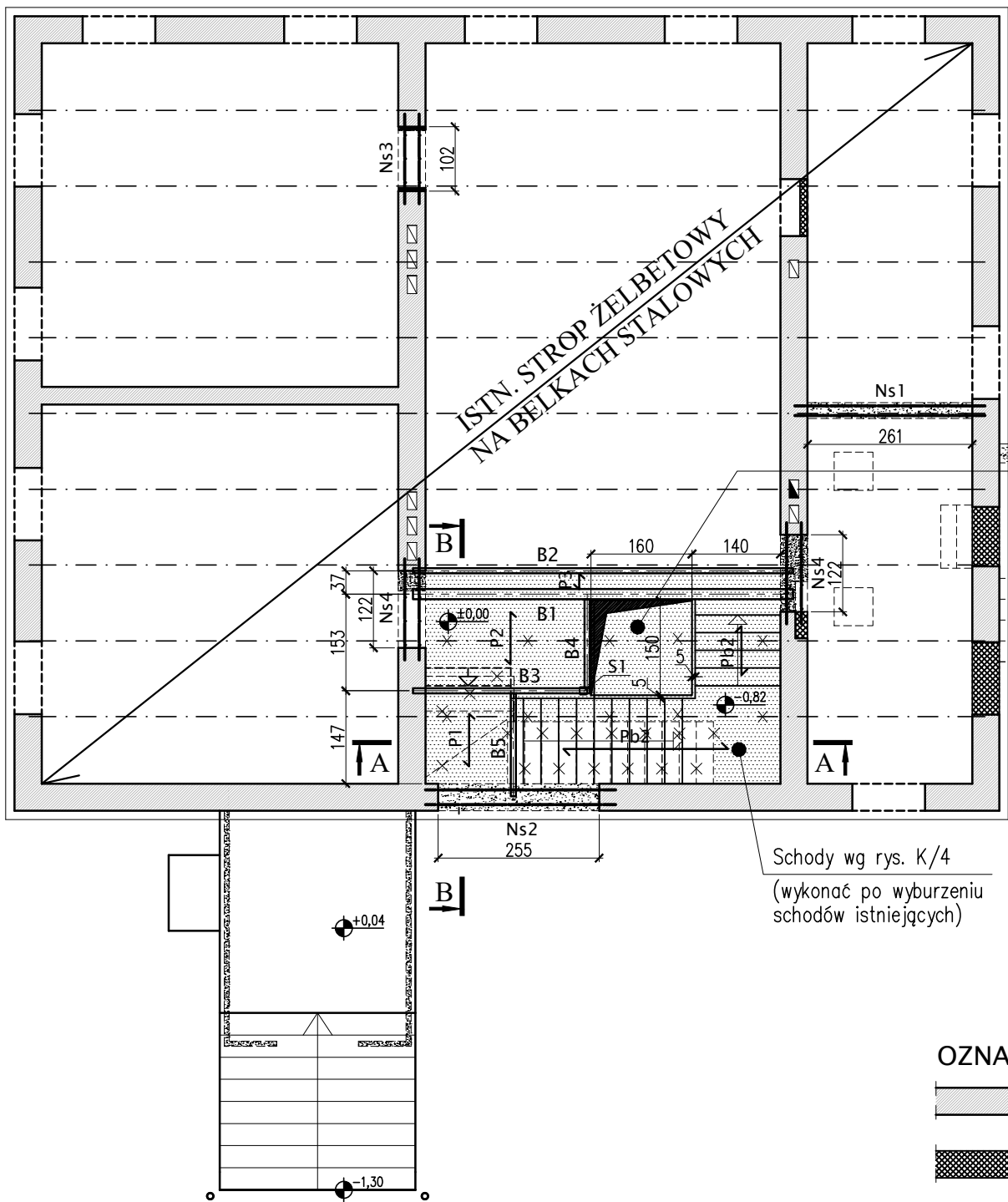
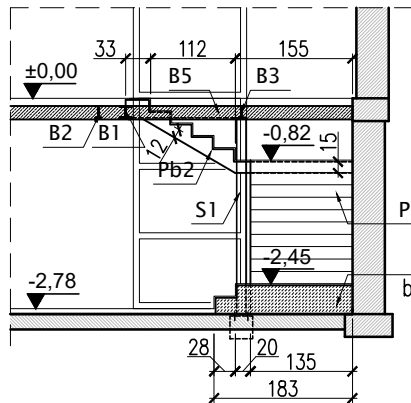


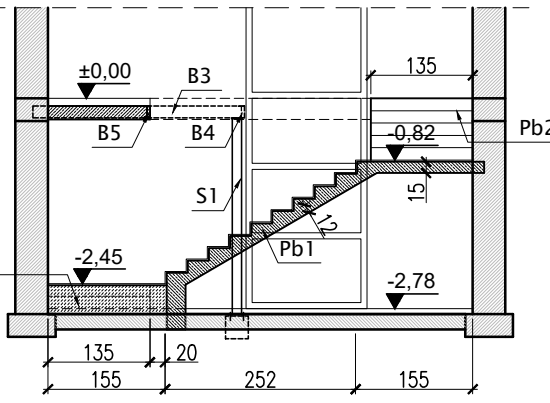
SCHEMAT KONSTRUKCJI W POZIOMIE
STROPU NAD KONDYGNACJĄ -1
skala 1:100



PRZĘKRÓJ B-B



PRZĘKRÓJ A-A



Otwór 150x160 na platformę

- wyburzyć strop istn. od ściany do pierwszej belki poza krawędzią otworu
- wykonać nowy strop poza obrysem otworu (wg rysunków K/3 i K/5)

UWAGA:

Przed wyburzeniem stropu skuć tynk z powierzchni sufitu w celu potwierdzenia założonej lokalizacji istniejących belek stropowych.

PRZĘKROJE ELEMENTÓW STALOWYCH

S1	Słupek - r.kw.120x120x4
B1	Belka stropowa - HEB 160
B2 - B5	Belki stropowe - IPE 160
Ns1, Ns2	Nadproża 2x C160
Ns3, Ns4	Nadproża 2x C120

OZNACZENIA

- ściany istniejące
- zamurowania
- ściany do wyburzenia

UWAGA

Projektowane ściany działowe wg projektu architektonicznego

NAZWA I ADRES INWESTYCJI:				
PRZEBUDOWA BUDYNKU USŁUG SPOŁECZNYCH 08-530 Dęblin, ul.1-go Maja 160, dz.nr 1328/1				
PROJEKTOWAŁ:		PODPIS:	DATA:	SKALA:
mgr inż. Michał Koziół upr. LUB/0135/POOK/11			II 2025	1:100
SPRAWDZIŁ:		PODPIS:		
mgr inż. Sylwia Kowalska upr. LUB/0209/PWOK/09				
TYTUŁ RYSUNKU:			NR RYS.	
SCHEMAT KONSTRUKCJI W POZIOMIE STROPU NAD KONDYGNACJĄ -1			K/1	