

j.mb.
577/40

Główna -P5326

1140/40

LEGENDA

- GRANICA OPRACOWANIA
- PROJEKTOWANE NAWIERZCHNIE TERENU**
- NAWIERZCHNIA MINERALNO-ŻYWICZNA
- REKULTOWOWANY TRAWNIK
- OGÓRD DESZCZOWY
- NAWIERZCHNIA ŻWIROWA
- NAWIERZCHNIA Z KORY SOSNOWEJ

PROJEKTOWANE OBRZEŻA

- OBRZEŻE BETONOWE 6X20X100 CM
- KRAWĘŻNIK DROGOWY - 20X30X100
- OBRZEŻE OGRDOWE ECO-BOARD

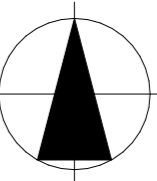
ISTNIEJĄCE ELEMENTY ZAGOSPODAROWANIA TERENU

- DRZEWIA ISTNIEJĄCE
- MASZT FLAGOWY
- STACJA ROWERÓW MIEJSKICH GZM
- PRZYSTANEK AUTOBUSOWY

PROJEKTOWANE ZAGOSPODAROWANIA TERENU

- DRZEWIA I KRZEWY DO USUNIĘCIA
- DRZEWIA PROJEKTOWANE
- ŁAWKA PARKOWA - 4 SZT.
- KOSZ NA ODPADKI - 4 SZT.
- DOMEK DLA OWADÓW - 4 SZT.

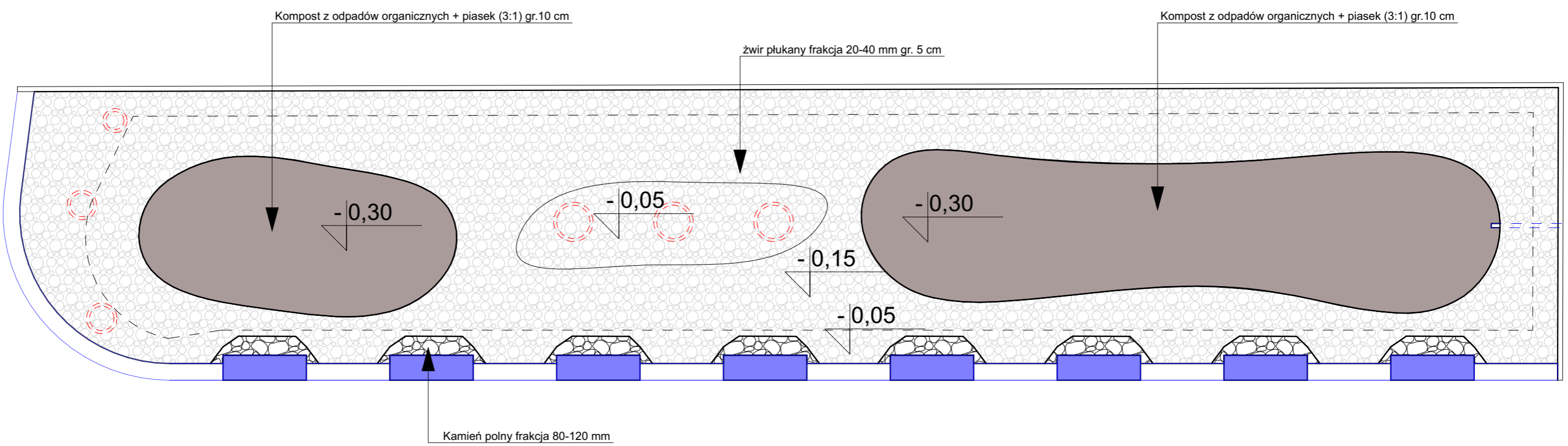
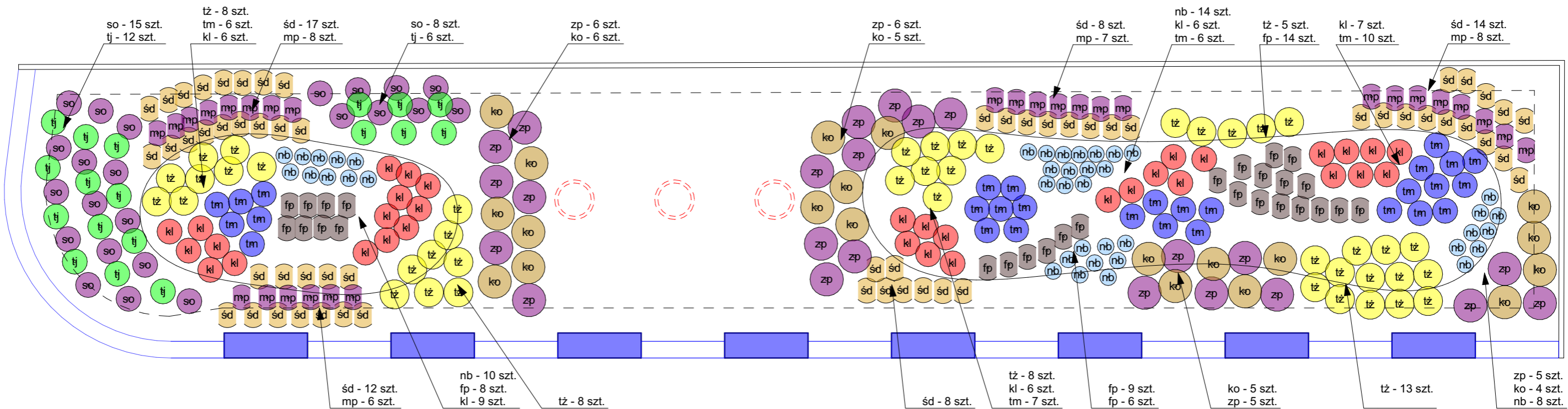
Pn



■ F.H.U Marcin Myśliwiec ■ e-mail: mysliwiec52@gmail.com ■ kom. 570 828 862

NAZWA OBIEKTU	UTWORZENIE RÓZNORODNOŚCI BIOLOGICZNEJ NA TERENIE GMINY WYRY				
TYTUŁ RYSUNKU	PROJEKT ZAGOSPODAROWANIA TERENU				
UDZIAŁ	NAZWISKO	PODPIS	FAZA PROJEKTU	DATA	SKALA
PROJEKTOWAŁ	inż. arch. Wojciech Myśliwiec		PK	09.2024	1:200
OPRACOWAŁ			NR RYSUNKU :		
SPRAWDZIŁ			A1		

PROJEKT CHRONIONY PRAWEM AUTORSKIM. USTAWA z dn.04.02.1994. DZ.U.NR80 z 2000r., poz.904. WRAZ Z PÓŹNIEJSZYMI ZMIANAMI ROZPOWSZECZANIE I POWIELANIE NINIEJSZEJ DOKUMENTACJI BEZ ZGODY JEST ZABRONIONE. ROZWIĄZANIA ZAWARTE W NINIEJSZYM PROJEKTCIE SĄ OBOWIĄZUJĄCE. WSZELKIE ZMIANY W TRAKCIE REALIZACJI OBIEKTU WYMAGAJĄ AKCEPTACJI PROJEKTANTA. REALIZACJA NIEZGODNA Z PROJEKTEM ZWIĄZANA PROJEKTANTA OD ODPOWIEDZIALNOŚCI ZA PROJEKTOWANY I REALIZOWANY OBIEKT I PRZENOSI TĄ ODPOWIEDZIALNOŚĆ NA WYKONAWCĘ



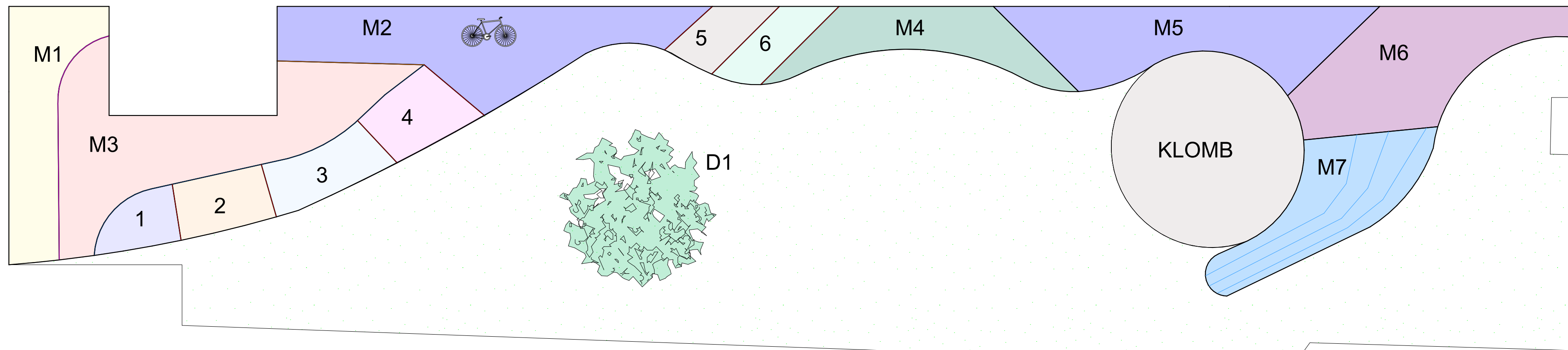
LEGENDA

- Kamień rzeczny, frakcja 20-40 mm
- Kompost z odpadów organicznych + piasek (3:1)
- Krawężnik drogowy 100x20x30 cm ułożony z poziomem nawierzchni parkingu
- Krawężnik drogowy wystawiony 10 cm
- Odwodnienie - rura drenarska \varnothing 80mm
- Maszty flagowe i znaki drogowe

Zestawienie roślin

- śd - Śmiłek darniowy 59 szt.
- mk - Mikołajek płaskolistny 29 szt.
- tm - Trzęślica modra 29 szt.
- tż - Turzycza żółta 42 szt.
- so - Szałwia omszona 30 szt.
- tj - Turzycza japońska 18 szt.
- kl - Krwiściąg lekarski 34 szt.
- fp - Firlotka poszarpana 26 szt.
- nb - Niezapominajka błotna 41 szt.
- zp - Zawciąg pospolity 23 szt.
- ko - Kostrzewa owcza 20 szt.

■ F.H.U Marcin Myśliwiec ■ e-mail: mysliwiec52@gmail.com ■ kom. 570 828 862					
NAZWA OBIEKTU	Projekt zieleni w Gminie Wyrzy: zwiększenie bioróżnorodności i poprawa gospodarki wodnej				
TYTUŁ RYSUNKU	OGRÓD WODNY				
UDZIAŁ	NAZWISKO	PODPIS	FAZA PROJEKTU	DATA	SKALA
PROJEKTOWAŁ	inż. arch. Wojciech Myśliwiec		PT	09.2024	1:50
OPRACOWAŁ			NR RYSUNKU :		
SPRAWDZIŁ			01		
PROJEKT CHRONIONY PRAWEM AUTORSKIM, USTAWA z dn.04.02.1994, DZ.U.NR80 z 2000r., poz.904. WRAZ Z PÓŹNIEJSZYMI ZMIANAMI ROZPOWSZECHNIANIE I POWIELANIE NINIEJSZEJ DOKUMENTACJI BEZ ZGODY JEST ZABRONIONE. ROZWIĄZANIA ZAWARTE W NINIEJSZYM PROJEKCIE SĄ OBOWIĄZUJĄCE. WSZELKIE ZMIANY W TRAKCIE REALIZACJI OBIEKTU WYMAGAJĄ AKCEPTACJI PROJEKTANTA. REALIZACJA NIEZGODNA Z PROJEKTEM ZWALNIA PROJEKTANTA OD ODPOWIEDZIALNOŚCI ZA PROJEKTOWANY I REALIZOWANY OBIEKT I PRZENOSI TĄ ODPOWIEDZIALNOŚĆ NA WYKONAWCĘ					

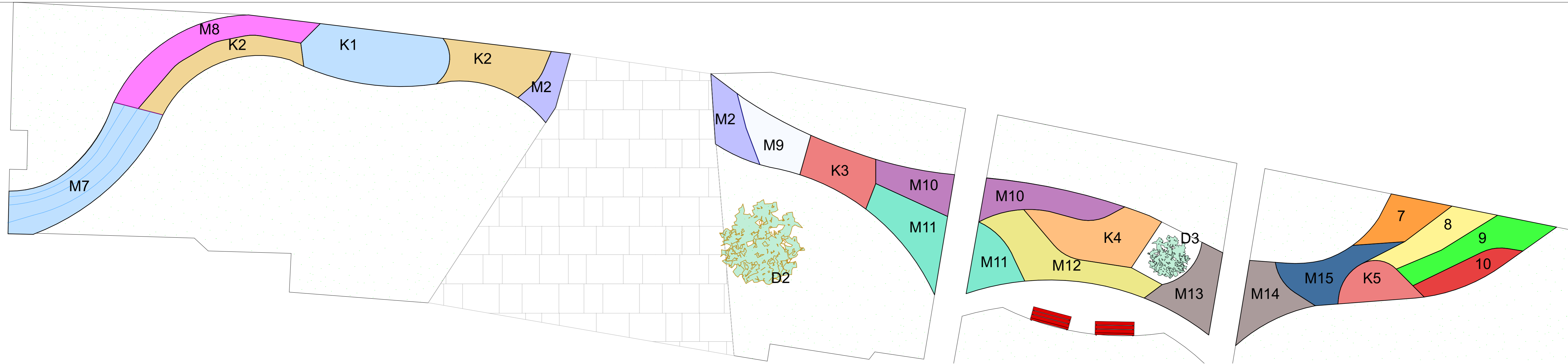


M1 [15m2]	
1	Śmiełek darniowy Deschampsia ceaspitosa Goldshleier' 0.5-0.7 4 20 VI - IX
2	Dzielżan Helenium Okra Sundae' 0.6-0.8 5 25 VII-IX
3	JEŻÓWKA PURPUROWA ECHINACEA PURPUREA "PRAIRIE BLAZE GOLDEN YELLOW" 0.5-0.7 5 25 VII-X
M2 [22m2]	
4	Irga płoząca Cotoneaster procumbens 'Queen of Carpets' 0.10-0.15 4 88 ozdobna z owoców (VIII) * rozstawa 0.5x0.5m
M3 [29m2]	
5	Turzyca oszimska Carex oshimensis Evergold' 0.3 9 45 VI
6	Proso różgowe Panicum virgatum Cardinal' 0.8 3 15 VII-IX
7	Trytoma groniasta Kiphofia uvaria Nancy red' 1.0-1.5 1 9 VII-X niska mrozoodpornosc (cecha trytomi groniastej - okrycie na zime?)
[1] [4m2]	
8	Perłówka orzęsiona Melica ciliata x 0.6-0.8 4 16 VI-IX
[2] [5m2]	
9	Rudbeckia Isniąca Rudbeckia nitida 'Herbstsonne' Herbstsonne 2.0 1 2 VII-IX
10	Jastrun właściwy Leucanthemum vulgare x 0.8-1.0 7 9 VI-VIII
11	Dzielżan jesienny Helenium autumnale Fuego' 0.5 5 10 VI-IX
12	Juka karolińska Yucca filamentosa x 0.6 1 1 VI-VIII kwiatostan do 1.5m; mozna umiescic przejciowo miedzy kwaterami [1]-[2]
[3] [7m2]	
13	Miskant chiński Miscanthus sinensis Memory' 2.0-2.5 0.75 3 IX-XI
[4] [6m2]	
14	Dyptam jesionolistny Dictamnus albus Albiflorus' 0.6-1.0 5 10 VI-VII

15	JEŻÓWKA PURPUROWA ECHINACEA PURPUREA "PRAIRIE BLAZE GOLDEN YELLOW" 0.5-0.7 5 10 VII-X
16	Aster krzaczasty Krystyna' 0.4-0.5 5 10 IX-XI
[5] [4m2]	
17	Kłosowiec pomarszczony Agastache rugosa Black Adder' 0.6 2 4 VI-IX *kwiatostan do 1.0m
18	Turzyca oszimska Carex oshimensis Ribbon Falls' 0.4 2 4 x
[6] [4m2]	
19	Perowska lobodolistna Perovskia atriplicifolia Blue Steel' 0.6 2 4 VII-IX
20	Turzyca oszimska Carex oshimensis Ribbon Falls' 0.4 2 4 x
M4 [13m2]	
21	Dzwonek brzoskwiniolistny Campanula persicifolia 'Takion White' 0.4-0.5 9 18 VI-VIII
22	Dzwonek brzoskwiniolistny Campanula persicifolia Takion Blue' 0.4-0.5 9 18 VI-VIII
23	Konwalia majowa Convallaria majalis x 0.2 12 24 V-VI
24	Kostrzewa sina Festuca glauca Eliah Blue' 0.2-0.3 5 10 x
M5 [20m2]	
25	Narecznica mocna Dryopteris affinis Polydactyla Dads' 0.6 3 9 x
26	Szałwia omszona Salvia nemorosa Merleau Blue' 0.4 5-sty 15 V-IX
27	Brunnera macrophylla Brunera wielkolistna Emerald Mist' 0.3-0.4 8 25 IV-V
28	Wrzosiec Erica x 0.3 6 20 III-V
M6 [22m2]	
29	Tawuła japońska Spiraea japonica Anthony Waterer' 1.0 4 20 VI - VIII
30	Sosna górská Mini globus' 0.2-0.5 1 5 x do 1.0m po 10 latach
31	Tawuła japońska Spiraea japonica Goldmound' 0.5 3 15 VI - VIII
M7 [15m2] x2 [w obu kwaterach M7]	
32	Floks wiechowaty Phlox paniculata Fujiyama' 0.8-1.0 5 15 VII-IX

33	Floks wiechowaty Phlox paniculata Windsor' 0.7-1.0 5 15 VII-IX
34	Śmiełek darniowy Deschampsia ceaspitosa 'Goldshleier' 0.5-0.7 4 6 VI-IX punktowe nasadzenia w posredniej warstwie
35	Rozchodnik okazały 0.6 8 25 VIII-X
36	Jeżówka purpurowa Echinacea Butterfly Kisses' 0.5 5 15 VII-IX
KLOMB [32m2]	
37	Świerk kłujący Picea pungens Super blue' 1.0-1.5 0.75 3 x po 10 latach do 3 m wys.
38	Choina kanadyjska Tsuga canadensis Jervis' 1.0-1.5 1 5 x
39	Sosna górská Pinus mugo Pumilio' 1.0 1 10 x
40	Zywotnikowiec japoński Thuopsis dolabrata Nana' 0.3 4 15 x
41	Runianka japońska Pachysandra terminalis Green Carpet' 0.2 16 80 V-VI
D1	
73	Robinia akacyjowa Robinia pseudoacacia Frisia' 10-15 1 VI Obwód na 1 m wysokości minimum - 10-12 cm

■ F.H.U Marcin Myśliwiec ■ e-mail: mysliwiec52@gmail.com ■ kom. 570 828 862					
NAZWA OBIEKTU	Projekt zieleni w Gminie Wyrzy: zwiększenie bioróżnorodności i poprawa gospodarki wodnej				
TYTUL RYSUNKU	RABATA PRZY BUDYNKU - GŁÓWNA 133				
UDZIAŁ	NAZWISKO	PODPIS	FAZA PROJEKTU	DATA	SKALA
PROJEKTOWAŁ	inż. arch. Wojciech Myśliwiec		PT	09.2024	1:100
OPRACOWAŁ			NR RYSUNKU :		
SPRAWDZIŁ			R1		
PROJEKT CHRONIONY PRAWEM AUTORSKIM, USTAWA z dn.04.02.1994, DZ.U.NR80 z 2000r., poz.904, WRAZ Z PÓŹNIEJSZYMI ZMIANAMI ROZPOWSZECHNIANIE I POWIELANIE NINIEJSZEJ DOKUMENTACJI BEZ ZGODY JEST ZABRONIONE. ROZWIĄZANIA ZAWARTE W NINIEJSZYM PROJEKcie SĄ OBOWIĄZUJĄCE. WSZELKIE ZMIANY W TRAKCIE REALIZACJI OBIEKTU WYMAGAJĄ AKCEPTACJI PROJEKTANTA. REALIZACJA NIEZGODNA Z PROJEKTEM ZWALNIA PROJEKTANTA OD ODPOWIEDZIALNOŚCI ZA PROJEKTOWANY I REALIZOWANY OBIEKT I PRZENOSI TĄ ODPOWIEDZIALNOŚĆ NA WYKONAWCĘ.					



M8 [do 40cm] [10m2]							
42	Floks kanadyjski Phlox divaricata	Blue Moon'	0.4	9	27	V-VII	
43	Goździk kropkowany Dianthus deltooides	Brilliant' (Czerwony)	0.15	16	48	VI-IX	
44	Rogownica kutnerowata Cerastium tomentosum		0.15	12	24	V-VI	
45	KOZŁÓWKA DŁUGOSZYJKOWA PHUOPSIS STYLOSA		0.25	9	18	VI-VIII	
K1 [15m2]							
46	Różanecznik Rhododendron catawbiense	Grandiflorum	1.5-2.0	0.5	3	V-VI	po 10 latach 3/3 m wys./sr.
47	Różanecznik Rhododendron catawbiense	Calsap'	1.0-1.5	0.75	6	V-VI	
K2 [7m2]							
48	Sosna gorska Pinus mugo	Gnom'	0.7	1	3	x	po 10 latach 1.5 m sr.
49	Azalia japońska Rhododendron	Herbert'	0.8	1	2	x	po 10 latach 0.8 m sr.
M9 [6.2m2]							
50	Przetacznik kłosowy Veronica spicata	Bubbegum Candle'	0.3	9	55	VI-VIII	
K3/K5 [6.6/5.1m2]							
51	Wierzba rokitna Salix repens	x	0.5-1.0	1	6./4.	IV-V	
M10 [5.2/7.5m2]							
52	Przetacznik kłosowy Veronica spicata	Snow Candle'	0.3	9	50/68	VI-VIII	
M11 [8.1/4.9m2]							
53	Muhlenbergia capillaris	x	0.6	4	32/20	X	Wymaga drenazu [dół ok 10-15 cm z warstwą grubego żwiru]; kwiatostan 90 cm

K4 [10.4m2]							
54	Berberys bukszpanolistny	Nana'	0.4	1	5	V-VII	
55	Suchodrzew mirtolistny Lonicera nitida	Golden Glow'	0.5-1.0	1	5	VII-X	
56	Wawrzynek murański Daphne arbuscula	x	0.15-0.20	5	(pow. korony drzewa)	V-VI (pow.VIII)	[D3] zamiennik dla runianki japońskiej
M12 [11.2m2]							
57	Penstemon palczasty Penstemon digitalis	Husker Red'	1.0-1.5	7	15	VII-VIII	
58	Lilowiec Hemerocallis	Gentle Shepherd'	0.6	4	10	VII-VIII	
59	Czarcikęs ląkowy Succisa pratensis	x	0.6	4	10	VII-IX	
60	Lawenda wąskolistna Lavandula angustifolia	Hidcote'	0.5	7	15	VI-IX	
61	perłówka zwisła Melica nutans	x	0.45	4	10	VI-VIII	
M13/M14 [6.7/6.3m2]							
62	Mikołajek alpejski Eryngium alpinum	Blue Star'	0.4-0.8	5	9/8	VI-VIII	
63	Sesleria jesienna Sesleria autumnalis	x	0.3	6	10/9	VIII-IX	
64	Pełnik europejski Trollius europaeus	Lemon Supreme'	0.25-0.30	4	7/6	V-VII	odm. kompaktowa
65	Ciemniak biały Helleborus niger	x	0.2-0.3	7	12/12	II-V	
M15 [6.8m2]							
66	Kłosowiec Agastache	Kudos Yellow'	0.6	9	63	VI-IX	
7 [5.2m2]							
67	Aster krzaczasty	Krystyna'	0.4-0.5	5	13	IX-XI	
68	Dzielnian jesienny Helenium autumnale	Fuego'	0.5	5	13	VI-IX	

8 [5.9m2]									
69	JEŻÓWKA PURPUROWA ECHINACEA PURPUREA	"PRAIRIE BLAZE GOLDEN YELLOW"	0.5-0.7	5	30	VII-X			
9 [7.6m2]									
70	Jastrun właściwy Leucanthemum vulgare	x	0.8-1.0	7	26	VI-VIII			
71	Dyptam jesionolistny Dictamnus albus	Albiflorus'	0.6-1.0	5	19	VI-VII			
10 [4.4m2]									
72	Rudbekia lśniąca Rudbeckia nitida 'Herbstsonne'	Herbstsonne'	2.0	1	5	VII-IX			
D2									
74	Brzoza pożyteczna Betula utilis	Jacquemontii	12-15		1				Forma wielopienna, minimalny obwód pnia 1 m wysokości - 16-18 cm
D3									
75	Grab pospolity 'Fastigiata'	Fastigiata	10-15		1				Obwód na 1 m wysokości minimum - 10-12 cm

■ F.H.U Marcin Myśliwiec ■ e-mail: mysliwiec52@gmail.com ■ kom. 570 828 862					
NAZWA OBIEKTU	Projekt zieleni w Gminie Wryy: zwiększenie bioróżnorodności i poprawa gospodarki wodnej				
TYTUŁ RYSUNKU	RABATA PRZY BUDYNKU - GŁÓWNA 129				
UDZIAŁ	NAZWISKO	PODPIS	FAZA PROJEKTU	DATA	SKALA
PROJEKTOWAŁ	inż. arch. Wojciech Myśliwiec		PT	09.2024	1:100
OPRACOWAŁ			NR RYSUNKU :		
SPRAWDZIŁ			R2		
PROJEKT CHRONIONY PRAWEM AUTORSKIM. USTAWA z dn.04.02.1994. DZ.U.NR80 z 2000r., poz.904. WRAZ Z PÓŹNIEJSZYMI ZMIANAMI ROZPOWSZECZNIANIE I POWIELANIE NINIEJSZEJ DOKUMENTACJI BEZ ZGODY JEST ZABRONIONE. ROZWIĄZANIA ZAWARTE W NINIEJSZYM PROJEKcie SĄ OBOWIĄZUJĄCE. WSZELKIE ZMIANY W TRAKCIE REALIZACJI OBIEKTU WYMAGAJĄ AKCEPTACJI PROJEKTANTA. REALIZACJA NIEZODNA Z PROJEKTEM ZWIADNIA PROJEKTANTA OD ODPOWIEDZIALNOŚCI ZA PROJEKTOWANY I REALIZOWANY OBIEKT I PRZENOSI TĄ ODPOWIEDZIALNOŚĆ NA WYKONAWCĘ					

Kwatera [pow. kwatery -m2]							
L.p.	Nazwa PL/łac.	Odmiana	Wys. [m]	szt/m2	Il. rosl. [szt]	Kwitnienie	Uwagi
Ogrod wodny							
	Śmiełek darniowy <i>Deschampsia caespitosa</i>		0.5-1.0	4	59	VI-VIII	
	Mikołajek płaskolistny <i>Eryngium planum</i>		0.3-0.6	4	29	VIII-IX	
	Trzęślica modra <i>Festuca rubra</i>		0.7-1.5	3	29	VII-IX	
	Turzyca żółta <i>Carex flava</i>		0.5-1.0	8	42	V-VI	
	Szałwia omszona <i>Salvia glutinosa</i>		0.3-0.6	4	30	VI-IX	
	Turzyca japońska <i>Carex morrowii</i>		0.3-0.6	5	18	VI-VII	
	Krwiciąg lekarski <i>Sanguisorba officinalis</i>		0.6-1.2	4	34	VI-VIII	
	Firletka poszarpana <i>Lychnis flos-cuculi</i>		0.3-0.8	10	26	VI-IX	
	Niezapominajka błotna <i>Myosotis palustris</i>		0.15-0.3	10	41	IV-VI	
	Zawciąg pospolity <i>Limonium vulgare</i>		1.0-2.0	2	23	VII-IX	
	Kostrzewa owcza <i>Festuca ovina</i>		0.15-0.4	10	20	VI-VII	
M1				[15m2]			
1	Śmiełek darniowy <i>Deschampsia caespitosa</i>	Goldshleier'	0.5-0.7	4	20	VI - IX	
2	Dzielżan <i>Helenium</i>	Okra Sundae'	0.6-0.8	5	25	VII-IX	
3	JEŻÓWKA PURPUROWA ECHINACEA PURPUREA	"PRAIRIE BLAZE GOLDEN YELLOW"	0.5-0.7	5	25	VII-X	
M2				[22m2]			
4	Irga płoząca <i>Cotoneaster procumbens</i>	'Queen of Carpets'	0.10-0.15	4	88	ozdobna z owoców (VIII)	* rozstawa 0.5x0.5m
M3				[29m2]			
5	Turzyca oszimiska <i>Carex oshimensis</i>	Evergold'	0.3	9	45	VI	
6	Proso różgowe <i>Panicum virgatum</i>	Cardinal'	0.8	3	15	VII-IX	
7	Trytoma groniasta <i>Kiphoia uvaria</i>	Nancy red'	1.0-1.5	1	9	VII-X	niska mrozoodporność (cecha trytomii groniastej - okrycie na zimę?)
[1]				[4m2]			
8	Perłówka orzęsiona <i>Melica ciliata</i>	x	0.6-0.8	4	16	VI-IX	
[2]				[5m2]			
9	Rudbekia lśniąca <i>Rudbeckia nitida</i> 'Herbstsonne'	Herbstsonne	2.0	1	2	VII-IX	
10	Jastrun właściwy <i>Leucanthemum vulgare</i>	x	0.8-1.0	7	9	VI-VIII	
11	Dzielżan jesienny <i>Helenium autumnale</i>	Fuego'	0.5	5	10	VI-IX	
12	Juka karolińska <i>Yucca filamentosa</i>	x	0.6	1	1	VI-VIII	kwiatostan do 1.5m; można umieścić przeciwnie między kwaterami [1]-[2]
[3]				[7m2]			
13	Miskant chiński <i>Miscanthus sinensis</i>	Memory'	2.0-2.5	0.75	3	IX-XI	
[4]				[6m2]			
14	Dyptam jesionolistny <i>Dictamnus albus</i>	Albiflorus'	0.6-1.0	5	10	VI-VII	
15	JEŻÓWKA PURPUROWA ECHINACEA PURPUREA	"PRAIRIE BLAZE GOLDEN YELLOW"	0.5-0.7	5	10	VII-X	
16	Aster krzaczasty	Krystyna'	0.4-0.5	5	10	IX-XI	
[5]				[4m2]			
17	Kłosowiec pomarszczony <i>Agastache rugosa</i>	Black Adder'	0.6	2	4	VI-IX	*kwiatostan do 1.0m

18	Turzyca oszimska <i>Carex oshimensis</i>	Ribbon Falls'	0.4	2	4	x	
[6]			[4m2]				
19	Perowska łobodolistna <i>Perovskia atriplicifolia</i>	Blue Steel'	0.6	2	4	VII-IX	
20	Turzyca oszimska <i>Carex oshimensis</i>	Ribbon Falls'	0.4	2	4	x	
M4			[13m2]				
21	Dzwonek brzoskwiolistny <i>Campanula persicifolia</i>	'Takion White'	0.4-0.5	9	18	VI-VIII	
22	Dzwonek brzoskwiolistny <i>Campanula persicifolia</i>	Takion Blue'	0.4-0.5	9	18	VI-VIII	
23	Konwalia majowa <i>Convallaria majalis</i>	x	0.2	12	24	V-VI	
24	Kostrzewa sina <i>Festuca glauca</i>	Elijah Blue'	0.2-0.3	5	10	x	
M5			[20m2]				
25	Narecznica mocna <i>Dryopteris affinis</i>	Polydactyla Dads'	0.6	3	9	x	
26	Szałwia omszona <i>Salvia nemorosa</i>	Merleau Blue'	0.4	5-sty	15	V-IX	
27	Brunnera macrophylla Brunera wielkolistna	Emerald Mist'	0.3-0.4	8	25	IV-V	
28	Wrzosiec <i>Erica</i>	x	0.3	6	20	III-V	
M6			[22m2]				
29	Tawuła japońska <i>Spiraea japonica</i>	Anthony Waterer'	1.0	4	20	VI - VIII	
30	Sosna górską	Mini globus'	0.2-0.5	1	5	x	do 1.0m po 10 latach
31	Tawuła japońska <i>Spiraea japonica</i>	Goldmound'	0.5	3	15	VI - VIII	
M7			[15m2]			x2 [w obu kwaterach M7]	
32	Floks wiechowaty <i>Phlox paniculata</i>	Fujiyama'	0.8-1.0	5	15	VII-IX	
33	Floks wiechowaty <i>Phlox paniculata</i>	Windsor'	0.7-1.0	5	15	VII-IX	
34	Śmiełek darniowy <i>Deschampsia cespitosa</i>	'Goldshleier'	0.5-0.7	4	6	VI-IX	punktowe nasadzenia w posredniej warstwie
35	Rozchodnik okazały		0.6	8	25	VIII-X	
36	Jeżówka purpurowa <i>Echinacea</i>	Butterfly Kisses'	0.5	5	15	VII-IX	
KLOMB			[32m2]				
37	Świerk klujący <i>Picea pungens</i>	Super blue'	1.0-1.5	0.75	3	x	po 10 latach do 3 m wys.
38	Choina kanadyjska <i>Tsuga canadensis</i>	Jervis'	1.0-1.5	1	5	x	
39	Sosna górską <i>Pinus mugo</i>	Pumilio'	1.0	1	10	x	
40	Zywotnikowiec japoński <i>Thujopsis dolabrata</i>	Nana'	0.3	4	15	x	
41	Runianka japońska <i>Pachysandra terminalis</i>	Green Carpet'	0.2	16	80	V-VI	
M8 [do 40cm]			[10m2]				
42	Floks kanadyjski <i>Phlox divaricata</i>	Blue Moon'	0.4	9	27	V-VII	
43	Goździk kropkowany <i>Dianthus deltoides</i>	Brilliant' [Czerwony]	0.15	16	48	VI-IX	
44	Rogownica kutnerowata <i>Cerastium tomentosum</i>		0.15	12	24	V-VI	
45	KOZŁÓWKA DŁUGOSZYJKOWA <i>PHUOPSIS STYLOSA</i>		0.25	9	18	VI-VIII	
K1			[15m2]				
46	Różanecznik <i>Rhododendron catawbiense</i>	Grandiflorum'	1.5-2.0	0.5	3	V-VI	po 10 latach 3/3 m wys./sr.
47	Różanecznik <i>Rhododendron catawbiense</i>	Calsap'	1.0-1.5	0.75	6	V-VI	
K2			[7m2]				
48	Sosna gorska <i>Pinus mugo</i>	Gnom'	0.7	1	3	x	po 10 latach 1.5 m sr.
49	Azalia japońska <i>Rhododendron</i>	Herbert'	0.8	1	2	x	po 10 latach 0.8 m sr.
M9			[6.2m2]				
50	Przetacznik kłosowy <i>Veronica spicata</i>	Bubbegum Candle'	0.3	9	55	VI-VIII	
K3/K5			[6.6/5.1m2]				
51	Wierzba rokita <i>Salix repens</i>	x	0.5-1.0	1	6./4.	IV-V	

		M10		[5.2/7.5m2]			
52	Przetacznik kłosowy Veronica spicata	Snow Candle'	0.3	9	50/68	VI-VIII	
		M11		[8.1/4.9m2]			
53	Muhlenbergia capillaris	x	0.6	4	32/20	X	Wymaga drenazu [dół ok 10-15 cm z warstwa grubego żwiru]; kwiatostan 90 cm
		K4		[10.4m2]			
54	Berberys bukszpanolistny	Nana'	0.4	1	5	V-VII	
55	Suchodrzew mirtolistny Lonicera nitida	Golden Glow'	0.5-1.0	1	5	VII-X	
56	Wawrzynek murański Daphne arbuscula	x	0.15-0.20	5	(pow. korony drzewa)	V-VI (pow.VIII)	[D3] zamiennik dla runianki japońskiej
		M12		[11.2m2]			
57	Penstemon palczasty Penstemon digitalis	Husker Red'	1.0-1.5	7	15	VII-VIII	
58	Lilowiec Hemerocallis	Gentle Shepherd'	0.6	4	10	VII-VIII	
59	Czarcikęs łąkowy Succisa pratensis	x	0.6	4	10	VII-IX	
60	Lawenda wąskolistna Lavandula angustifolia	Hidcote'	0.5	7	15	VI-IX	
61	perłówka zwisła Melica nutans	x	0.45	4	10	VI-VIII	
		M13/M14		[6.7/6.3m2]			
62	Mikołajek alpejski Eryngium alpinum	Blue Star'	0.4-0.8	5	9/8	VI-VIII	
63	Sesleria jesienna Sesleria autumnalis	x	0.3	6	10/9	VIII-IX	
64	Pełnik europejski Trollius europaeus	Lemon Supreme'	0.25-0.30	4	7/6	V-VII	odm. kompaktowa
65	Ciemniernik biały Helleborus niger	x	0.2-0.3	7	12/12	II-V	
		M15		[6.8m2]			
66	Kłosowiec Agastache	Kudos Yellow'	0.6	9	63	VI-IX	
		7		[5.2m2]			
67	Aster krzaczasty	Krystyna'	0.4-0.5	5	13	IX-XI	
68	Dzielzan jesienny Helenium autumnale	Fuego'	0.5	5	13	VI-IX	
		8		[5.9m2]			
69	JEŻÓWKA PURPUROWA ECHINACEA PURPUREA	"PRAIRIE BLAZE GOLDEN YELLOW"	0.5-0.7	5	30	VII-X	
		9		[7.6m2]			
70	Jastrun właściwy Leucanthemum vulgare	x	0.8-1.0	7	26	VI-VIII	
71	Dyptam jesionolistny Dictamnus albus	Albiflorus'	0.6-1.0	5	19	VI-VII	
		10		[4.4m2]			
72	Rudbekia Isniąca Rudbeckia nitida 'Herbstsonne'	Herbstsonne'	2.0	1	5	VII-IX	
		D1					
73	Robinia akacja Robinia pseudoacacia Frisia	Frisja'	10-15		1	VI	Obwód na 1 m wysokości minimum - 10-12 cm
		D2					
74	Brzoza pożyteczna Betula utilis	Jacquemontii	12-15		1		Forma wielopienne, minimalny obwód pnia 1 m wysokości - 16-18 cm
		D3					
75	Grab pospolity 'Fastigiata'	Fastigiata	10-15		1		Obwód na 1 m wysokości minimum - 10-12 cm