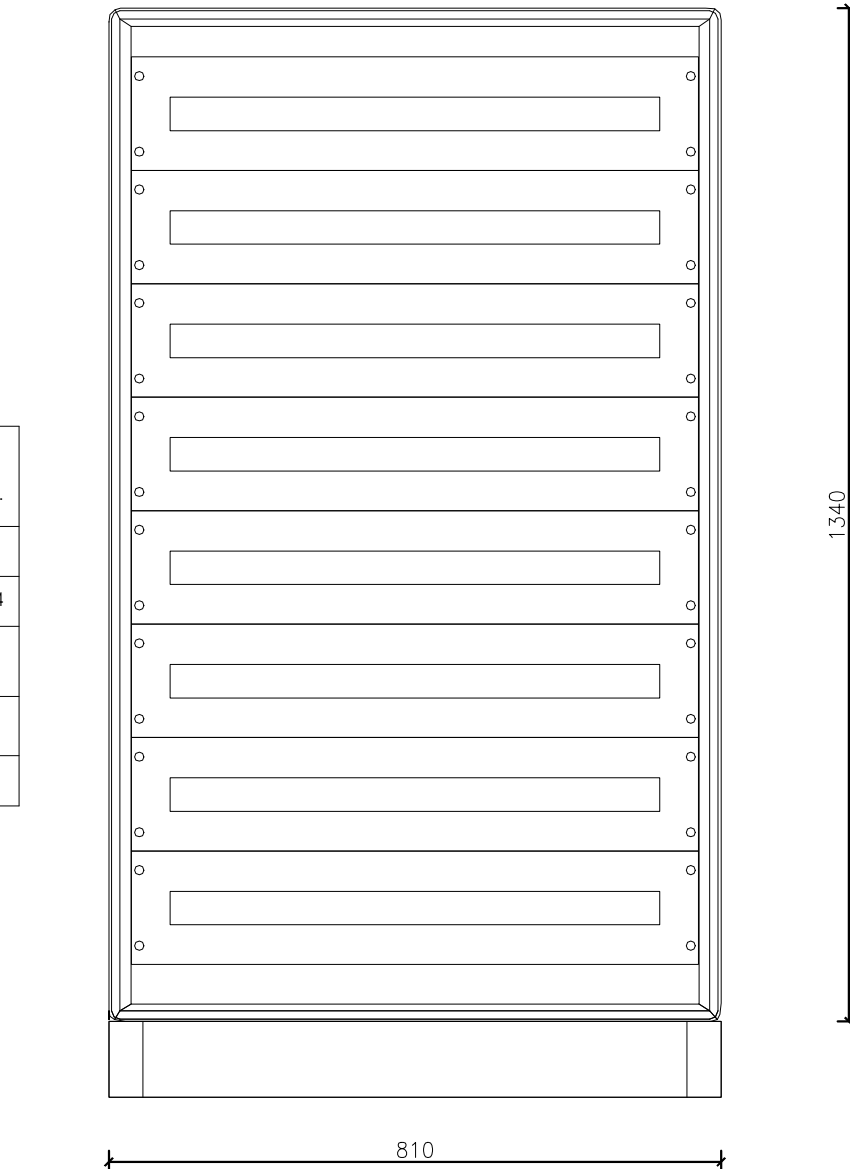
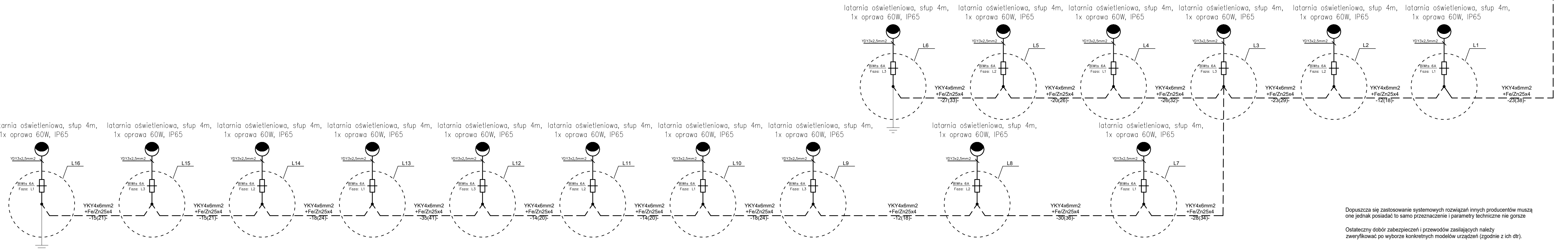
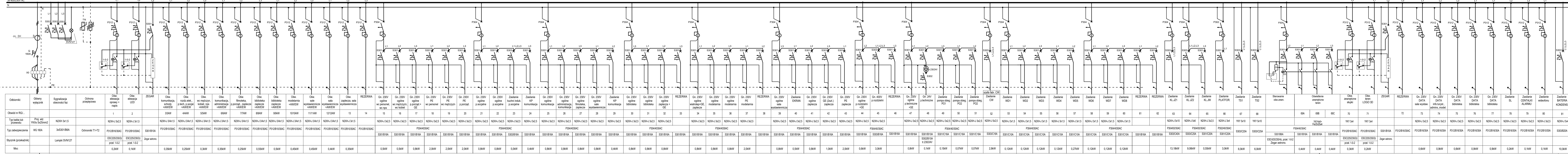
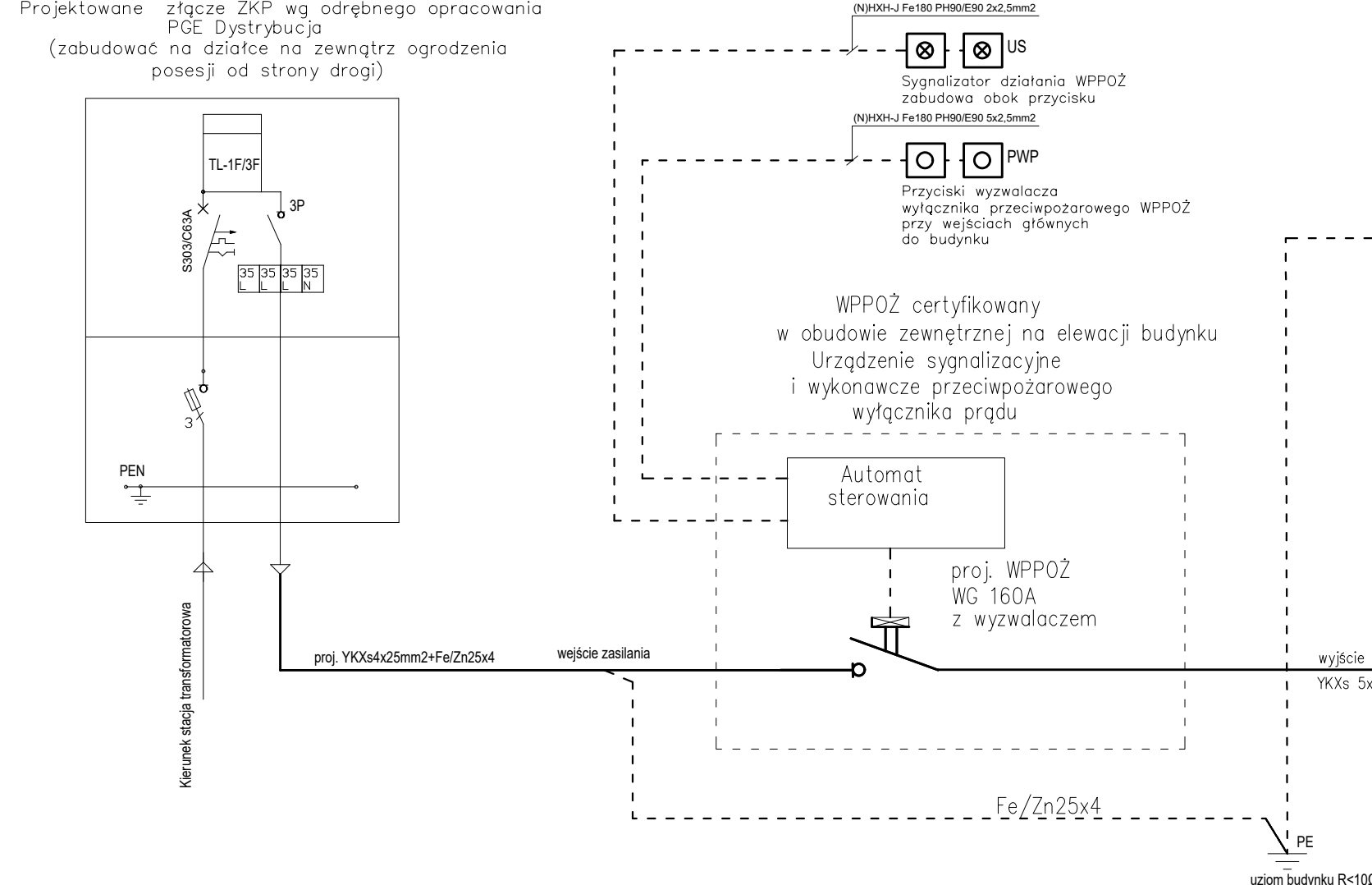


Projektowana RG
rozdzielnica przyścienna IP43
np. 8x36



Zakład architektury i urbanistyki grzegorz zarzycki

tel. 026-296-301, ul. Zagraniczna 71A, 25-056 Kielce, biuro@zakladp.pl, zakladp.pl

inwestycja	REKONSTRUKCJA I ROZBUDOWA CENTRALNEGO SYSTEMU WODOCIECIOWEGO OPRZĘDZENIA MIASTO I GMINA BIAŁOBRZEGIE, GMINA BIAŁOBRZEGIE, POWIAT BIAŁOBRZEGI, WOJEWÓDZTWO PODKARPACKIE, POLSKA REPUBLIKA PRZECIĄG: 1000,00 M ²		Data: 09.2022
Brzanka	SCHEMAT GŁÓWNY ZASILANIA, ROZDZIELNIA RG		Skala: 1:50
Przedmiot	mgr inż. Marek Alf upr. nr SWK/0006/PWOE/14	Podpis	
Instalacje elektryczne	mgr inż. Jarosław Kolaera upr. Ki-214/19/3	E.0	
Instalacje elektryczne (SPRZĘTOWE)	mgr inż. Inwona Silito		
Instalacje elektryczne (OSZCZEGÓLNE)			