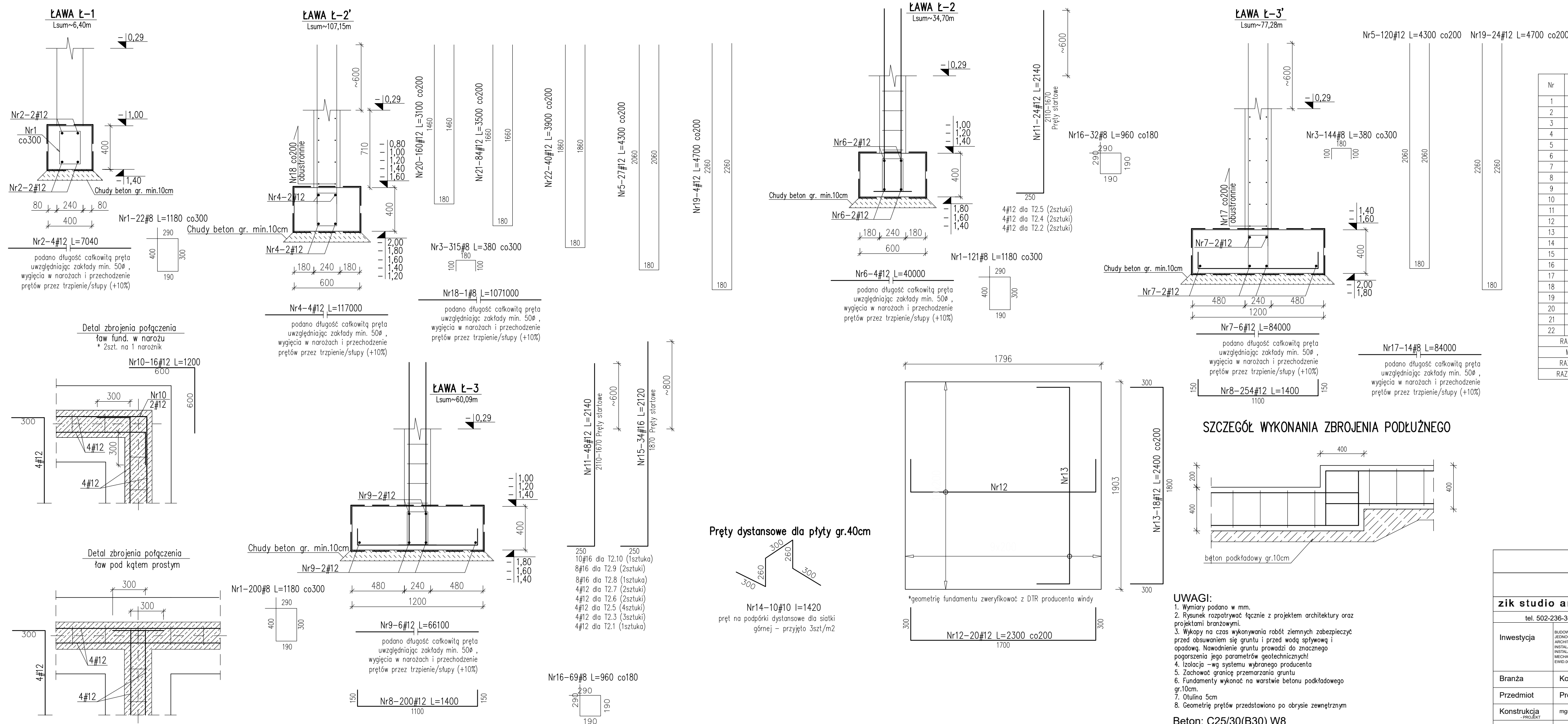
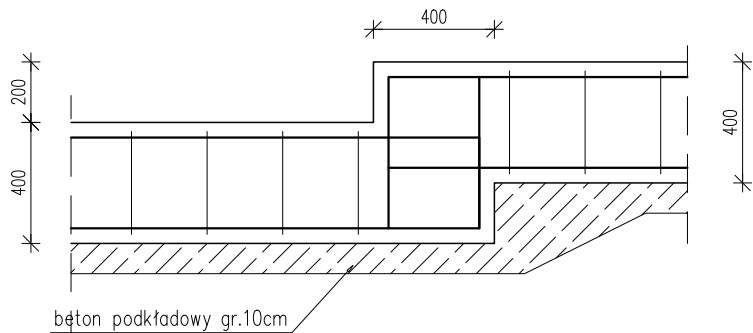


FUNDAMENTY ŻELBETOWE
SKALA 1:25



Nr	Ilość [szt]	Śred [mm]	Długość [mm]	#8	#10	#12	#16	UWAGI
1	343	#8	1180	404.74				
2	4	#12	7040			28.16		
3	459	#8	380	174.42				
4	4	#12	117000			468		
5	147	#12	4300			632.1		
6	4	#12	40000			160		
7	6	#12	84000			504		
8	454	#12	1400			635.6		
9	6	#12	66100			396.6		
10	16	#12	1200			19.2		
11	72	#12	2140			154.08		
12	20	#12	2300			46		
13	18	#12	2400			43.2		
14	10	#10	1420		14.2			
15	34	#16	2120				72.08	
16	101	#8	960	96.96				
17	14	#8	84000	1176				
18	1	#8	1071000	1071				
19	28	#12	4700			131.6		
20	160	#12	3100			496		
21	84	#12	3500			294		
22	40	#12	3900			156		
RAZEM wg średnic [m]				2923.1	14.2	4164.5	72.1	
MASA 1mb [kg/m]				0.395	0.617	0.888	1.58	
RAZEM wg got. stali [kg]				1154.6	8.8	3698.1	113.9	
RAZEM wg got. stali [kg]					4975.4			

SZCZEGÓŁ WYKONANIA ZBROJENIA PODŁUŻNEGO



UWAGI:

1. Wymiary podano w mm.
2. Rysunek rozpatrywać łącznie z projektem architektury oraz projektami branżowymi.
3. Wykopy na czas wykonywania robót ziemnych zabezpieczyć przed opadaniem się gruntu i przed wodą spływającą i opadającą. Naważenie gruntu prowadzi do znacznego pogorszenia jego parametrów geotechnicznych!
4. Izolacja – wg systemu wybranego producenta
5. Zachować granicę zamarzania gruntu
6. Fundamenty wykonać na warstwie betonu podkładowego gr.10cm.
7. Otulina 5cm
8. Geometrie prętów przedstawiono po obrysie zewnętrznym

Beton: C25/30(B30) W8
Stal zbrojeniowa: A-IIIN (B500SP)

			
zik studio architektury i urbanistyki grzegorz zarzycki			
tel. 502-236-301, ul. Zagnańska 71A, 25-558 Kielce, biuro@zikstudio.pl , www.zikstudio.pl			
Investycja	BUDOWA BUDYNKU USŁUGOWEGO- CENTRUM HISTORII LOTNICTWA W MASŁOWIE PIERSZYM, MINI AMFITEATRU (DO WYKONANIA) I PRZEBUDOWY BUDYNKU MIESZKALNO-GOSPODARSTWA W MASŁOWIE PIERSZYM, WŁASNOŚĆ: GMINA MASŁOWO, DZIAŁKA NR EWID. 2604/49, 2 MASŁOWO		Data 09.2024r.
Branża	Konstrukcja		Skala 1:25
Przedmiot	Projekt techniczny	Podpis	Rys. Nr
Konstrukcja - PROJEKT	mgr inż. Krzysztof Okla upr. nr SWK/0134/PWBKb121		K2.1
Konstrukcja - OPRACOWANIE	mgr inż. Klaudia Wiljas		
Konstrukcja - SPRZĄDZAJĄCY	mgr inż. Marcin Nosek upr. SWK/0111/POOK/06		