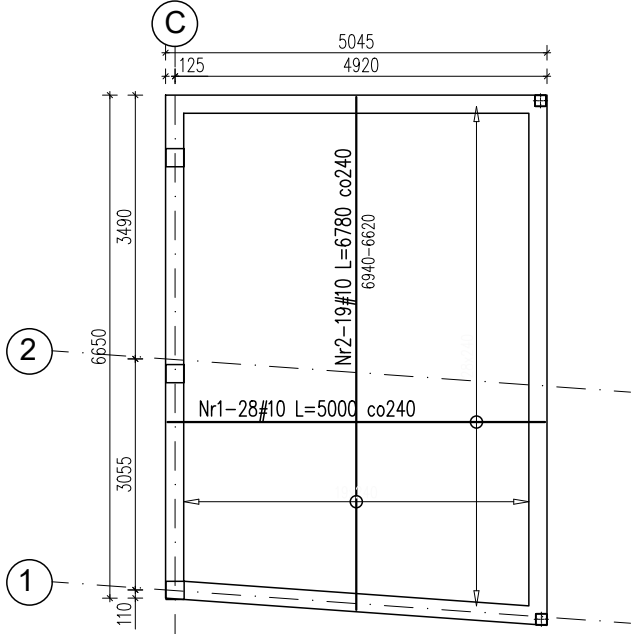
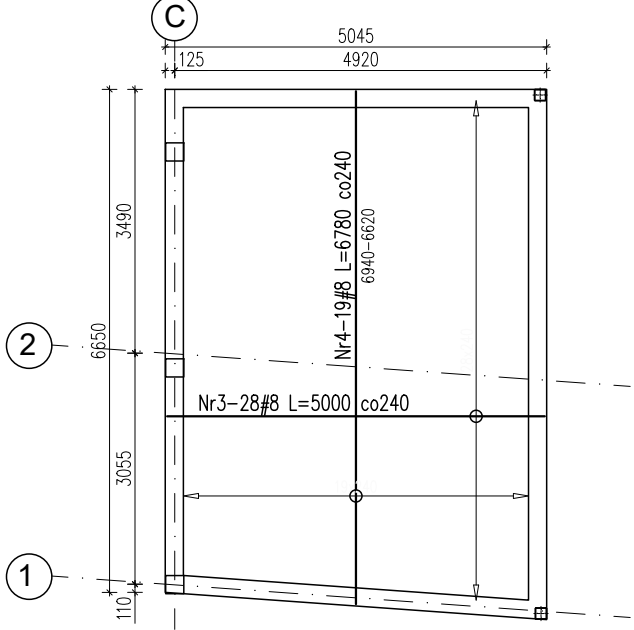


ZBROJENIE DOLNE



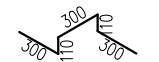
ZBROJENIE GÓRNE



Wykaz stali zbrojeniowej

Nr	Ilość [szt]	Śred [mm]	Dług [mm]	#8	#10	UWAGI
1	28	#10	5000		140	
2	19	#10	6780		128.82	
3	28	#8	5000	140		
4	19	#8	6780	128.82		
5	70	#10	1120		78.4	
6	38	#10	1130		42.94	
7	56	#10	1100		61.6	
RAZEM wg średnic [m]				268.8	451.8	
MASA 1mb [kg/m]				0.395	0.617	
RAZEM wg średnic [kg]				106.2	278.7	
RAZEM wg gat. stali [kg]				384.9		

Podpórki dla płyty
gr.18cm



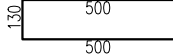
Nr5-70#10 l=1120
2 sztuki na 1m²

Pręty zamykające

Płyta gr.18cm
skala 1:25

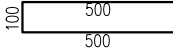
kierunek "X"

Nr6-38#10 L=1130



kierunek "Y"

Nr7-56#10 L=1100



KOLEJNOŚĆ
UKŁADANIA
ZBROJENIA



Beton: C25/30(B30) W8
Stal zbrojeniowa: A-IIIN (B500SP)

UWAGI:

- Górna powierzchnia płyty wg rzutów konstrukcyjnych.
- Grubość płyty h=18cm.
- Zakład prętów min.50Ø.
- Grubość otuliny zbrojenia 2,5cm.
- Pręty dociąć, odgiąć i dopasować do geometrii płyty i otworów.
- Rysunek rozpatrywać łącznie z projektem architektury oraz projektami branżowymi.
- Rozpatrywać łącznie z rysunkami wykonawczymi elementów dochodzących.
- Wszystkie otwory i przejścia instalacyjne w płycie wg projektów branżowych.
- Wymiary podano w [mm].
- Wykonawca jest zobowiązany sprawdzić rzędne i wymiary elementów na budowie przed rozpoczęciem prac.
- Otwory o średnicy większej niż 25cm nie zaznaczone na rzucie należy bezwzględnie konsultować z autorem opracowania. Zabrania się wykonywania otworów w odległości mniejszej niż 1,0m od lica słupów, poza tymi naniesionymi na rysunek.
- Geometrię prętów wydano po obrysie zewnętrznym.
- Podano średnie długości prętów.

zik studio architektury i urbanistyki grzegorz zarzycki			
tel. 502-236-301, ul. Zagnańska 71A, 25-558 Kielce, biuro@zikstudio.pl, www.zikstudio.pl			
Inwestycja	BUDOWA BUDYNKU USŁUGOWEGO- CENTRUM HISTORII LOTNICTWA W MASŁOWIE PIERWSZYM, MINI AMFITEATRU (DO JEDNOCZESNEGO PRZEBYWANIA MAKSYMALNIE 50 OSÓB) WRAZ Z ZADASZONĄ SCENĄ, OBIEKTÓW MAŁEJ ARCHITEKTURY W MIEJSCU PUBLICZNYM, PARKINGU NA 15 STANOWISK POSTOJOWYCH, PUMP-TRACKU WRAZ INSTALACJAMI ZEWNĘTRZNYMI: TELETECHNICZNYMI I ELEKTRYCZNYMI (W TYM OŚWIETLENIE TERENU) Z INSTALACJAMI WEWNĘTRZNYMI: WOD KAN., C.O., INSTALACJĄ TELETECHNICZNĄ, INSTALACJĄ WENTYLACJI MECHANICZNEJ I KLIMATYZACJI ORAZ ROZBIOŃKA BUDYNKU MAGAZYNOWEGO NA DZIAŁCE NR EWID.1102/5, OBRĘB EWID.0007 MASŁÓW PIERWSZY, GMINA MASŁÓW, JEDNOSTKA EWID.260409_2 MASŁÓW	Data 09.2024r.	
		Skala 1:100	
Branża	Konstrukcja		Rys. Nr K2.10
Przedmiot	Projekt techniczny	Podpis	
Konstrukcja - PROJEKT	mgr inż. Krzysztof Okla upr. nr SWK/0134/PWBKb/21		
Konstrukcja - OPRACOWANIE	mgr inż. Klaudia Wijas		
Konstrukcja - SPRAWDZAJĄCY	mgr inż. Marcin Nosek upr. SWK/0111/POOK/06		