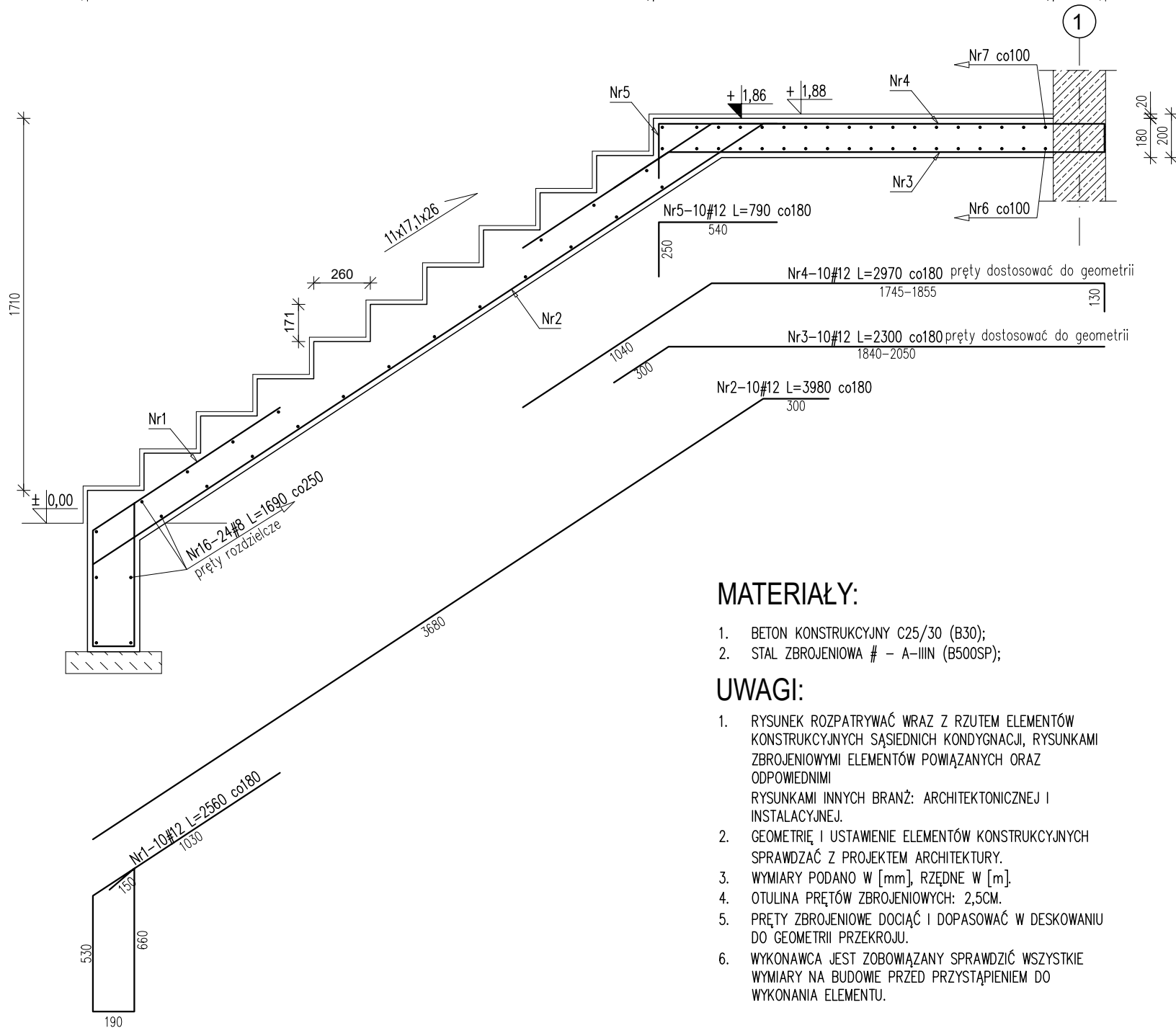
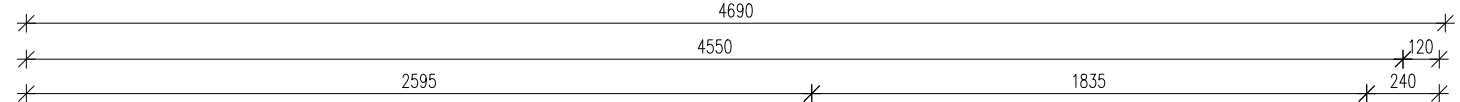
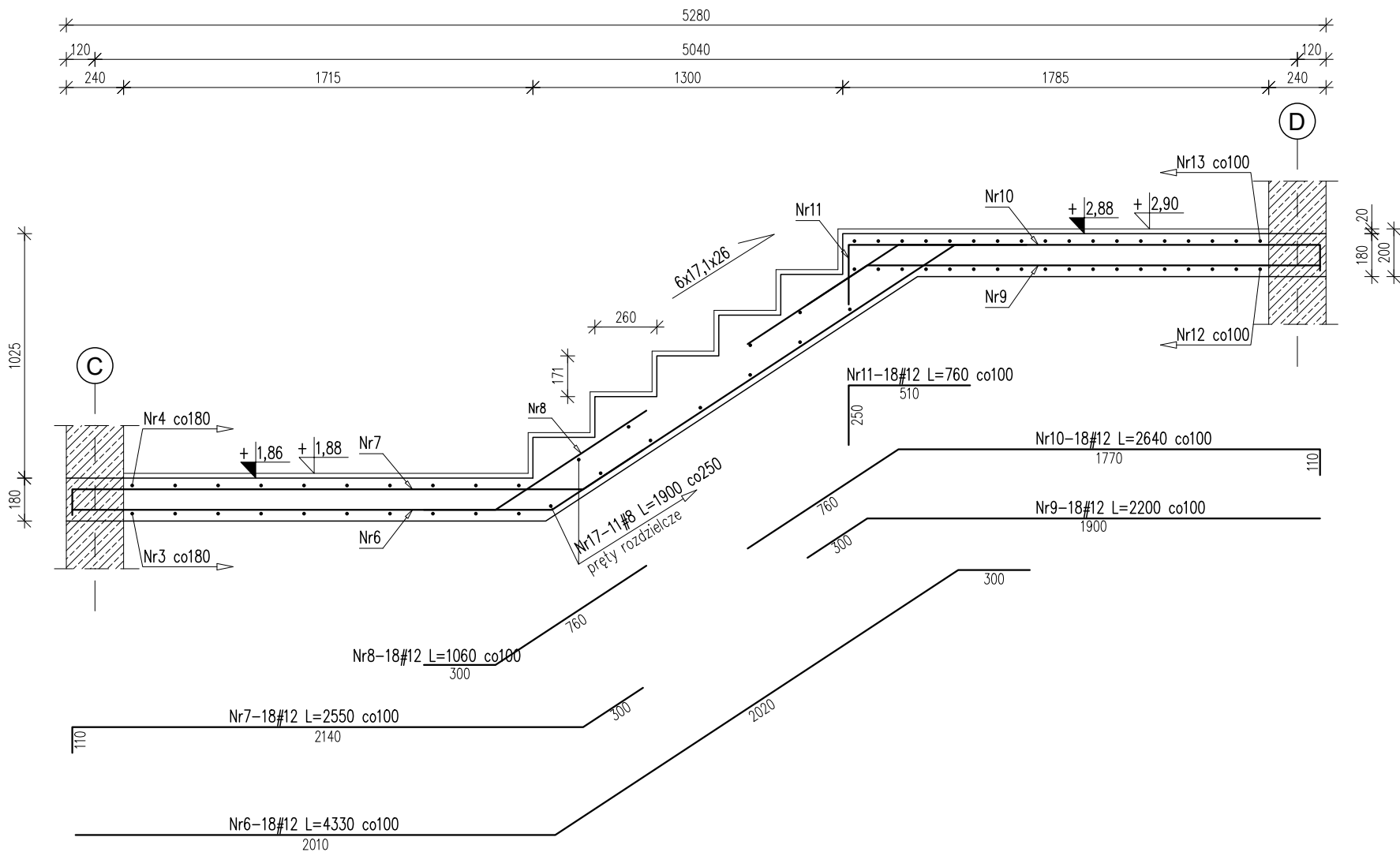


KLATKA SCHODOWA K1
SKALA 1:25

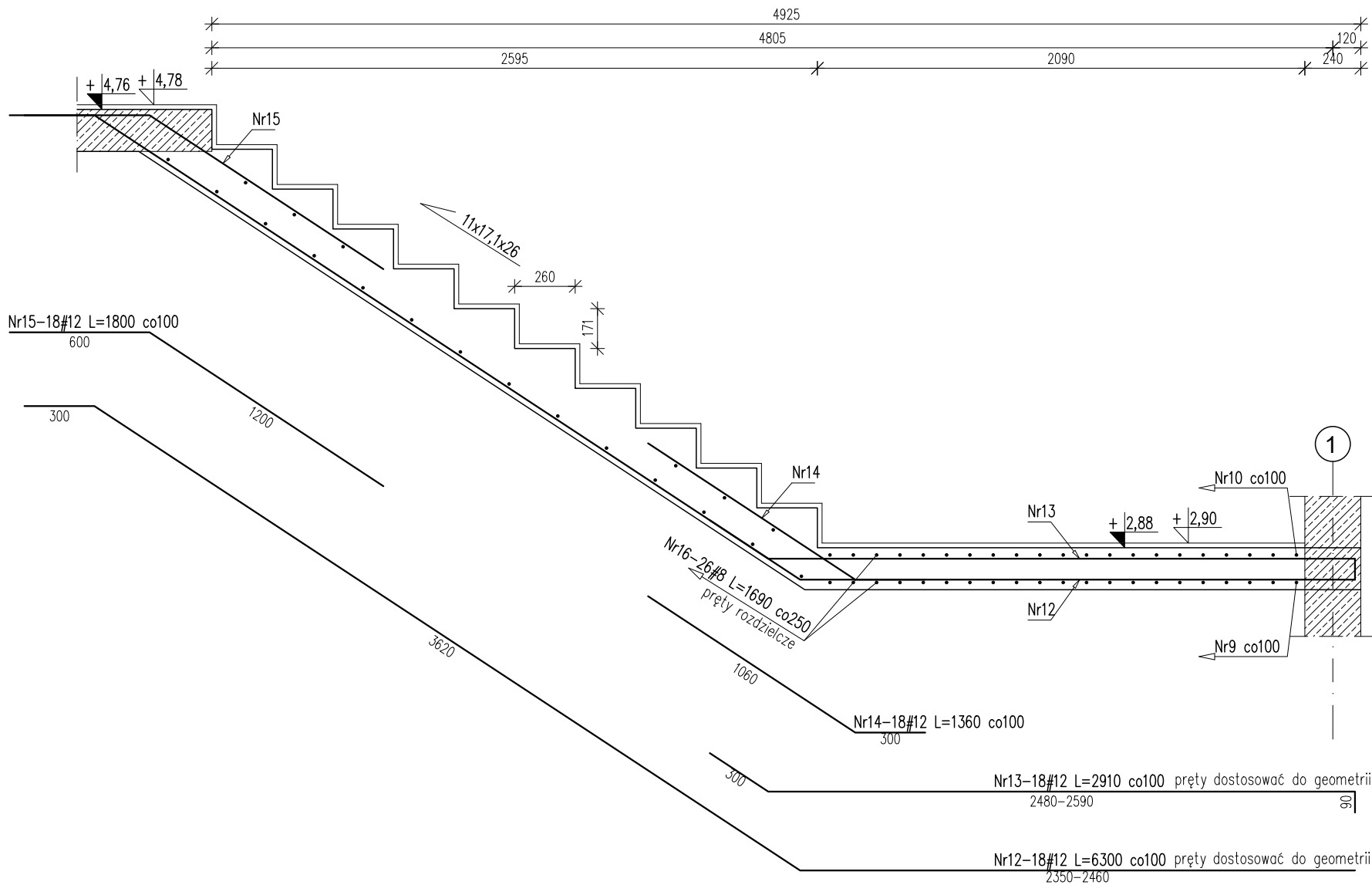


MATERIAŁY:

- BETON KONSTRUKCYJNY C25/30 (B30);
- STAL ZBROJENIOWA # – A-IIIIN (B500SP);

UWAGI:

- RYSEK RZUTU WRAZ Z RZUTEM ELEMENTÓW KONSTRUKCYJNYCH SĄSIEDNICH KONDYGNACJI, RYSUNKAMI ZBROJENIOWYMI ELEMENTÓW POWIĄZANYCH ORAZ ODPWIEDNIMI RYSUNKAMI INNYCH BRANŻ: ARCHITEKTONICZNEJ I INSTALACYJNEJ.
- GEOMETRIĘ I USTAWIENIE ELEMENTÓW KONSTRUKCYJNYCH SPRAWDZAĆ Z PROJEKTEM ARCHITEKTURY.
- WYMIARY PODANO W [mm], RZĘDNE W [m].
- OTULINA PRĘTÓW ZBROJENIOWYCH: 2,50cm.
- PRĘTY ZBROJENIOWE DOCIĄĆ I DOPASOWAĆ W DESKOWANIU DO GEOMETRII PRZEKROJU.
- WYKONAWCA JEST ZOBOWIĄZANY SPRAWDZIĆ WSZYSTKIE WYMIARY NA BUDOWIE PRZED PRZYSTĄPIENIEM DO WYKONANIA ELEMENTU.



Nr	Ilość [szt]	Śred [mm]	Długość [mm]	#8	#12	UWAGI
1	10	#12	2560		25.60	
2	10	#12	3980		39.80	
3	10	#12	2300		23.00	
4	10	#12	2970		29.70	
5	10	#12	790		7.90	
6	18	#12	4330		77.94	
7	18	#12	2550		45.90	
8	18	#12	1060		19.08	
9	18	#12	2200		39.60	
10	18	#12	2640		47.52	
11	18	#12	760		13.68	
12	18	#12	6300		113.40	
13	18	#12	2910		52.38	
14	18	#12	1360		24.48	
15	18	#12	1800		32.40	
16	50	#8	1690	84.50		
17	11	#8	1900	20.90		
RAZEM wg średnic [m]			105.4	592.4		
MASA 1mb [kg/m]			0.395	0.888		
RAZEM wg średnic [kg]			41.6	526.0		
RAZEM wg gat. stali [kg]				567.7		

zik studio architektury i urbanistyki grzegorz zarzycki		
tel. 502-236-301, ul. Zagnańska 71A, 25-558 Kielce, biuro@zikstudio.pl, www.zikstudio.pl		
Investycja	BUDOWA BUDYNKU USŁUGOWEGO, CENTRUM HISTORII LOTNICTWA W MASŁOWIE PIERSWSZY, MINI AMFITEATRU (DO JEDNOCZESNEGO PRZESTAWIANIA MAKSYMALNIE DO OŚROB) WRAZ Z ZADANĄ SZCZEGÓŁOWĄ ARCHITEKTURĄ I ARCHITEKTURĄ W MIEJSCU PUBLICZNYM, PARKINGU NA 15 STANÓWKI POSTOJOWEJ, PŁAK-TRAKTU WRAZ Z INSTALACJAMI ZEWNĘTRZNYMI, TELETECHNICZNYMI, ELEKTRYCZNYMI (W TYM OŚWIELENIE TERENU), Z INSTALACJAMI WEWNĘTRZNYMI: WOD KAN., C.O., INSTALACJA TELETECHNICZNA, INSTALACJA WENTYLACJI MECHANICZNEJ I KLIMATYZACJI ORAZ ROZBÓRA BUDYNKU MAGAZYNOWEGO NA ODLEGŁOŚCI NR EWID. 11025, OBREB EWID. 1007 MASŁÓW PIERSZY, GMINA MASŁÓW, JEDNOSTKA EWID. 20409, 2 MASŁÓW	Data 09.2024r.
Branża	Konstrukcja	Skala 1:25
Przedmiot	Projekt techniczny	Podpis
Konstrukcja - PROJEKT	mgr inż. Krzysztof Okla upr. nr SWK/0134/PWBkb/21	Rys. Nr K2.11
Konstrukcja - OPISY I WYKONANIE	mgr inż. Klaudia Włjas	
Konstrukcja - SPRAWDZANIE	mgr inż. Marcin Nosek upr. SWK/0111/POOK/06	