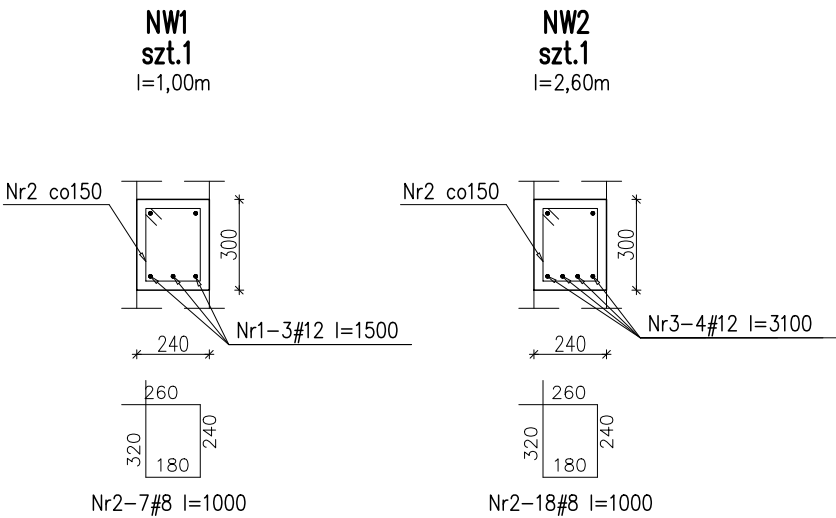


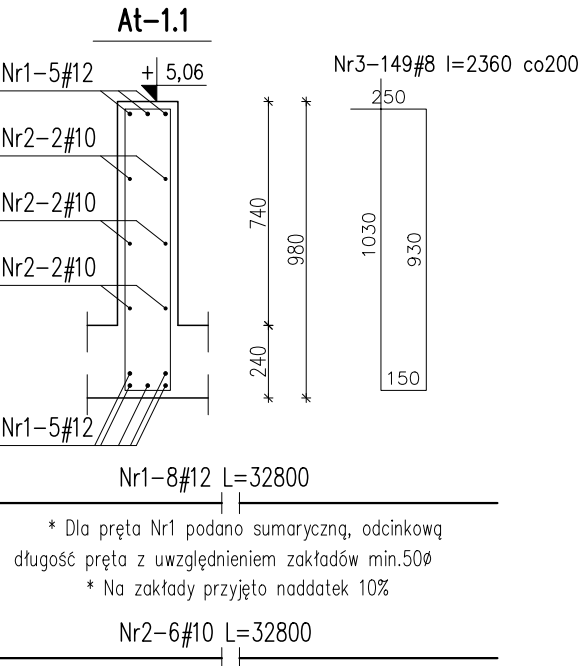
NADPROŻA, WIEŃCE, ATTYKI

SKALA 1:25



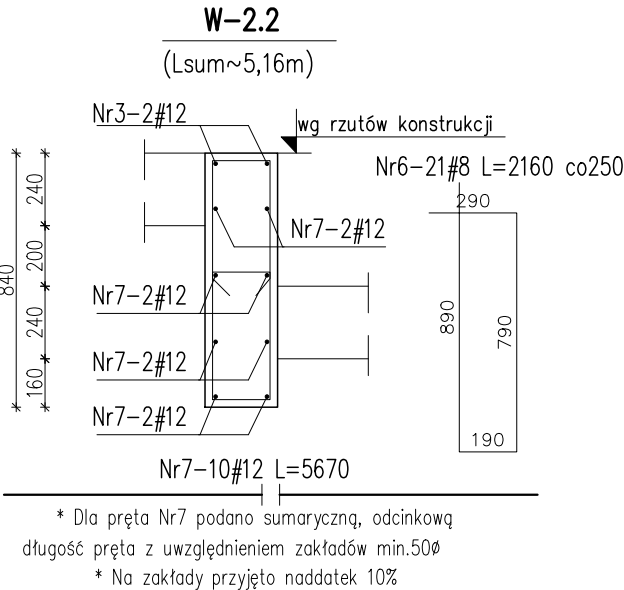
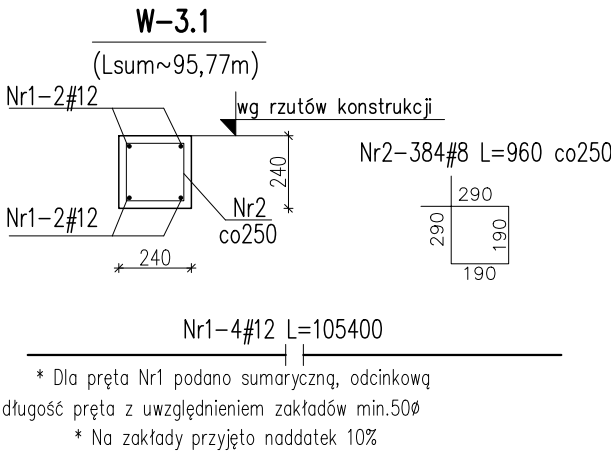
Wykaz stali zbrojeniowej

Nr	Ilość [szt]	Śred [mm]	Długość [mm]	#8	#12	UWAGI
1	3	#12	1500		4.5	
2	25	#8	1000	25		
3	4	#12	3100		12.4	
RAZEM wg średnic [m]				25	16.9	
MASA 1mb [kg/m]				0.395	0.888	
RAZEM wg średnic [kg]				9.9	15	
RAZEM wg gat. stali [kg]				24.9		



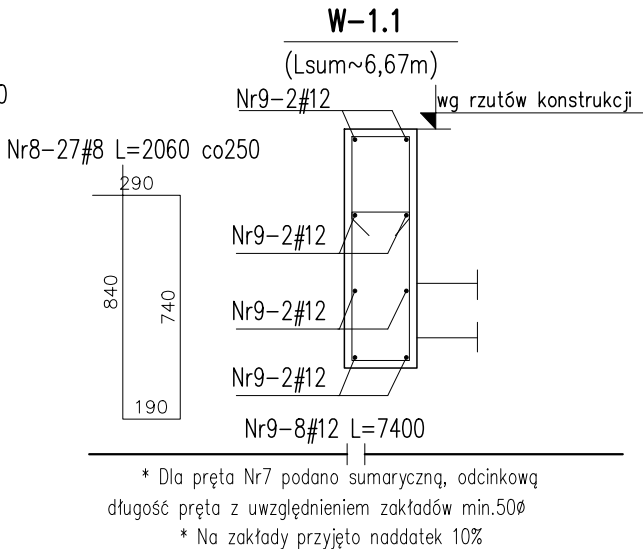
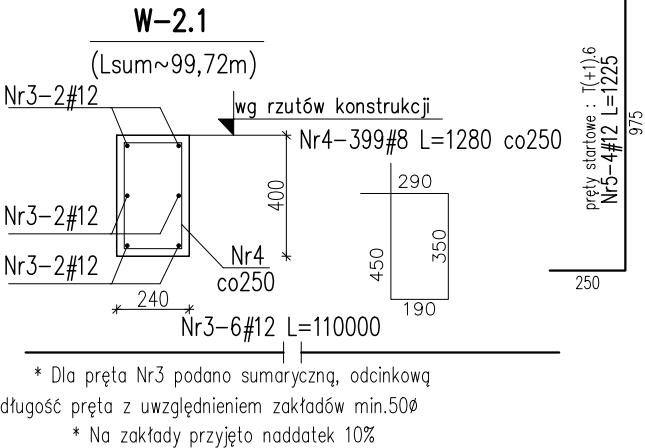
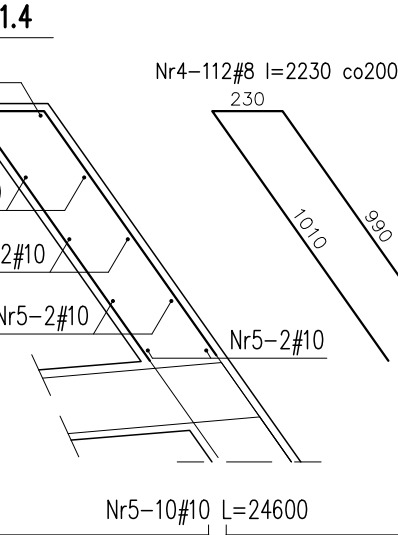
* Dla pręta Nr1 podano sumaryczną, odcinkową
długość pręta z uwzględnieniem zakładów min.50ø
* Na zakłady przyjęto naddatek 10%

* Dla pręta Nr1 podano sumaryczną, odcinkową
długość pręta z uwzględnieniem zakładów min.50ø
* Na zakłady przyjęto naddatek 10%



Wykaz stali zbrojeniowej

Nr	Ilość [szt]	Śred [mm]	Długość [mm]	#8	#10	#12	UWAGI
1	8	#12	800			6.4	
2	6	#10	800		4.8		
3	149	#8	60	8.94			
4	112	#8	30	3.36			
5	10	#10	600		6		
RAZEM wg średnic [m]				12.3	10.8	6.4	
MASA 1mb [kg/m]				0.395	0.617	0.888	
RAZEM wg średnic [kg]				4.9	6.7	5.7	
RAZEM wg gat. stali [kg]				17.2			



Wykaz stali zbrojeniowej

Nr	Ilość [szt]	Śred [mm]	Długość [mm]	#8	#12	UWAGI
1	4	#12	145200		580.8	
2	528	#8	960	506.88		
3	6	#12	110000		660	
4	399	#8	1280	510.72		
5	4	#12	1225		4.9	
6	21	#8	2160	45.36		
7	10	#12	5670		56.7	
8	27	#8	2060	55.62		
9	8	#12	7400		59.2	
10	48	#8	390	18.72		
RAZEM wg średnic [m]				1137.3	1361.6	
MASA 1mb [kg/m]				0.395	0.888	
RAZEM wg średnic [kg]				449.2	1209.1	
RAZEM wg gat. stali [kg]				1658.3		

Beton: C25/30(B30) W8

Stal zbrojeniowa: A-IIIN (B500SP)

UWAGI:

- Wymiary podano w [mm], rzędne w [m].
- Otulina zbrojenia: 2,5cm
- Zakład prętów min.50ø.
- Rysunek rozpatrywać łącznie z projektem architektonicznym i projektami branżowymi oraz z rysunkami elementów sąsiadujących.
- Wykonawca jest zobowiązany sprawdzić wszystkie rzędne i wymiary elementów na budowie przed rozpoczęciem prac.
- Pręty dociąć, odgiąć i dopasować do geometrii elementów.
- Wszystkie wymiary, rzędne oraz geometrię elementów sprawdzić z projektem architektury.
- Wymiary prętów podano po obrysie zewnętrznym.

zik studio architektury i urbanistyki grzegorz zarzycki

tel. 502-236-301, ul. Zagnańska 71A, 25-558 Kielce, biuro@zikstudio.pl, www.zikstudio.pl

Inwestycja	BUDOWA BUDYNKU USŁUGOWEGO- CENTRUM HISTORII LOTNICTWA W MASŁOWIE PIERWSZYM, MINI AMFITEATRU (DO JEDNOCZESNEGO PRZEBYWANIA MAKSYMALNIE 50 OSÓB) WRAZ Z ZADASZONĄ SCENĄ, OBIEKTÓW MAŁEJ ARCHITEKTURY W MIEJSCU PUBLICZNYM, PARKINGU NA 15 STANOWISK POSTOJOWYCH, PUMP-TRACKU WRAZ INSTALACJAMI ZEWNĘTRZNYMI: TELETECHNICZNYMI I ELEKTRYCZNYMI (W TYM OŚWIELENIE TERENU) Z INSTALACJAMI WEWNĘTRZNYMI- WOD KAN., C.O., INSTALACJĄ TELETECHNICZNĄ, INSTALACJĄ WENTYLACJI MECHANICZNEJ I KLIMATYZACJI ORAZ ROZBİÓRKA BUDYNKU MAGAZYNOWEGO NA DZIAŁCE NR EWID.1102/5, OBRĘB EWID.0007 MASŁÓW PIERWSZY, GMINA MASŁÓW, JEDNOSTKA EWID.260409_2 MASŁÓW		Data 09.2024r.
Branża	Konstrukcja		Skala 1:25
Przedmiot	Projekt techniczny	Podpis	Rys. Nr K2.12
Konstrukcja - PROJEKT	mgr inż. Krzysztof Okla upr. nr SWK/0134/PWBKb/21		
Konstrukcja - OPRACOWANIE	mgr inż. Klaudia Wijas		
Konstrukcja - SPRAWDZAJĄCY	mgr inż. Marcin Nosek upr. SWK/0111/POOK/06		