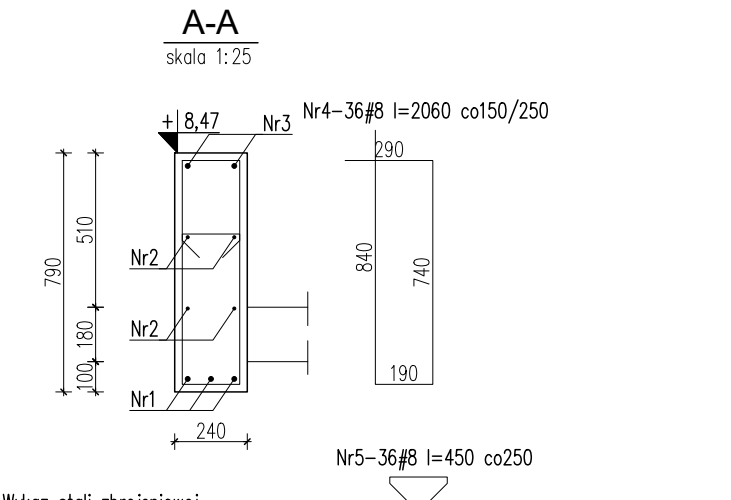
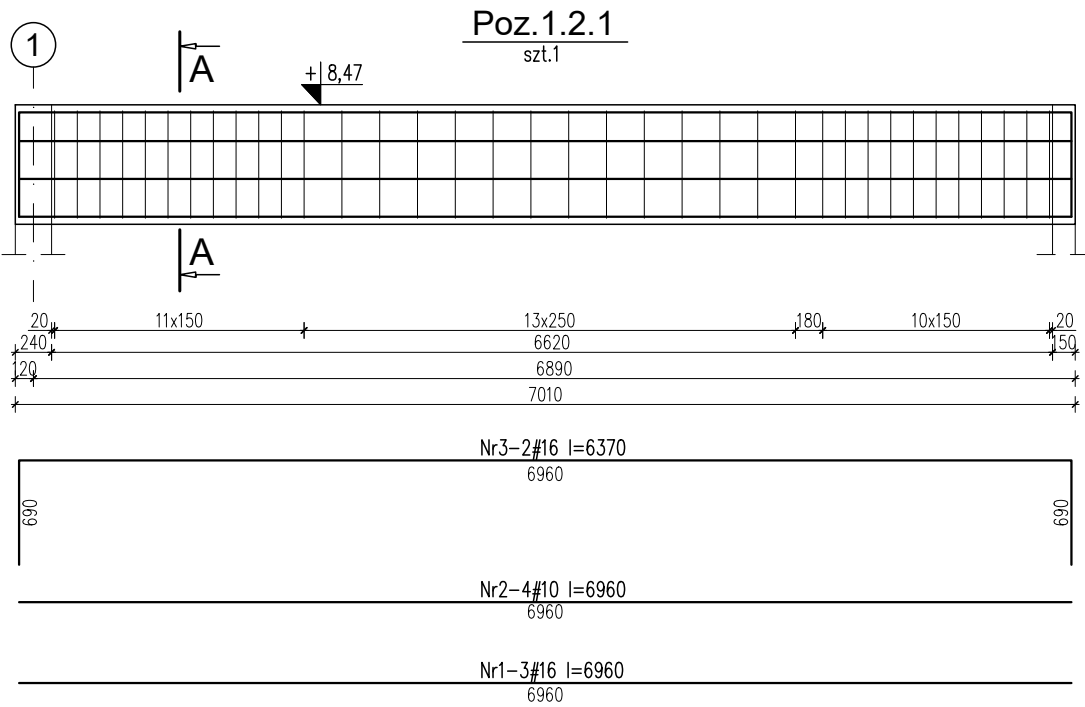


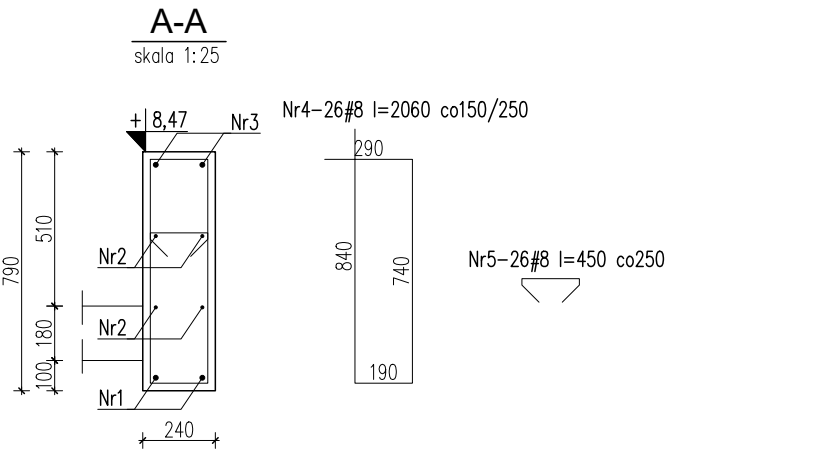
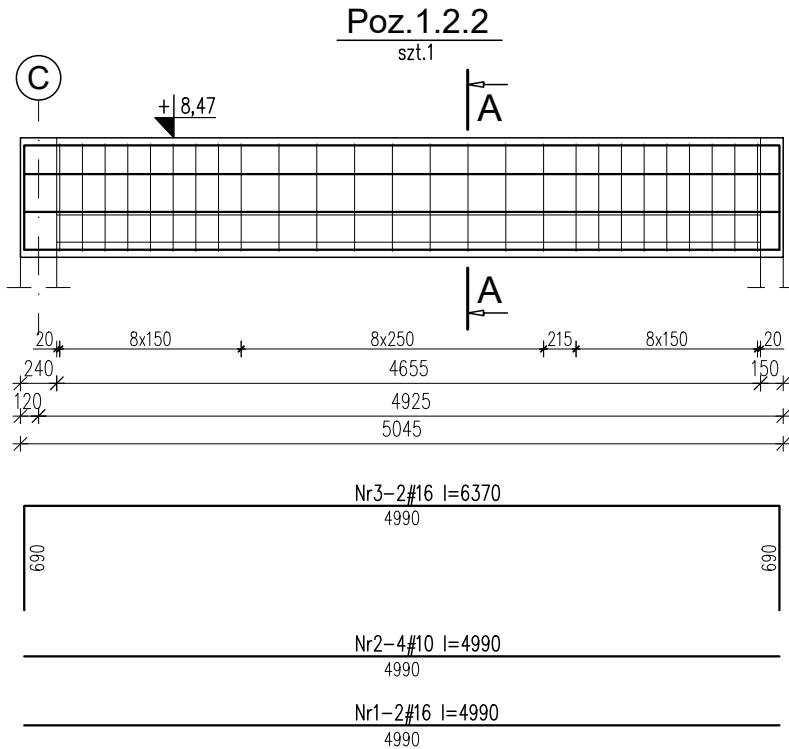
BELKI ŻELBETOWE POZ.1.2.1-2.2.4

SKALA 1:50



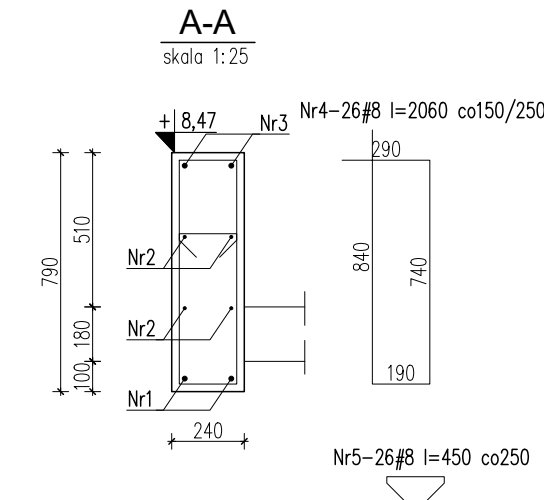
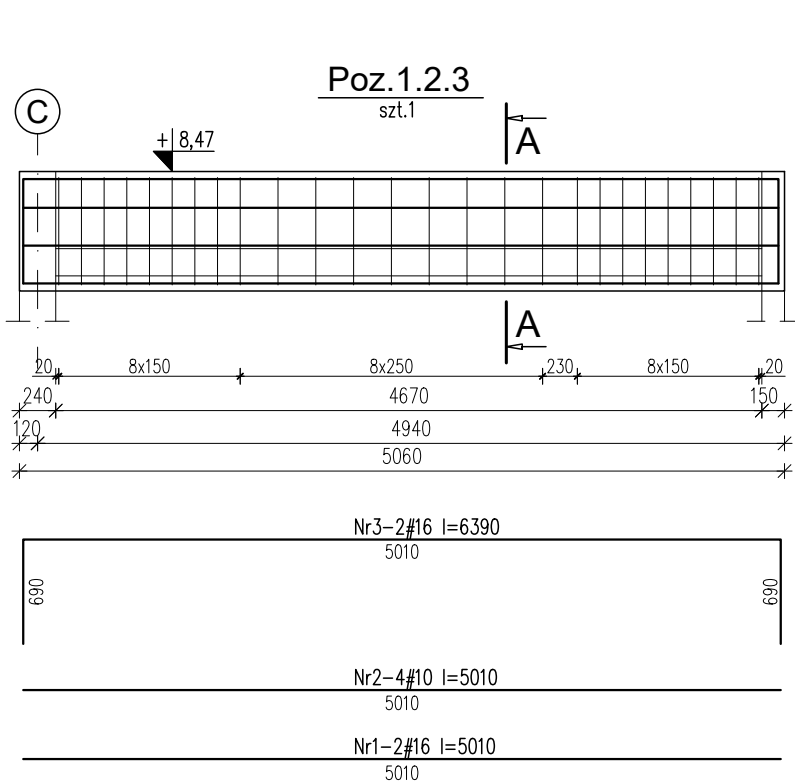
Wykaz stali zbrojeniowej

Nr	Ilość [szt]	Śred [mm]	Dług [mm]	#8	#10	#16	UWAGI
1	3	#16	6960			20.88	
2	4	#10	6960		27.84		
3	2	#16	6370			12.74	
4	36	#8	2060	74.16			
5	36	#8	450	16.2			
RAZEM wg średnic [m]				90.4	27.8	33.6	
MASA 1mb [kg/m]				0.395	0.617	1.58	
RAZEM wg średnic [kg]				35.7	17.2	53.1	
RAZEM wg gat. stali [kg]					106		



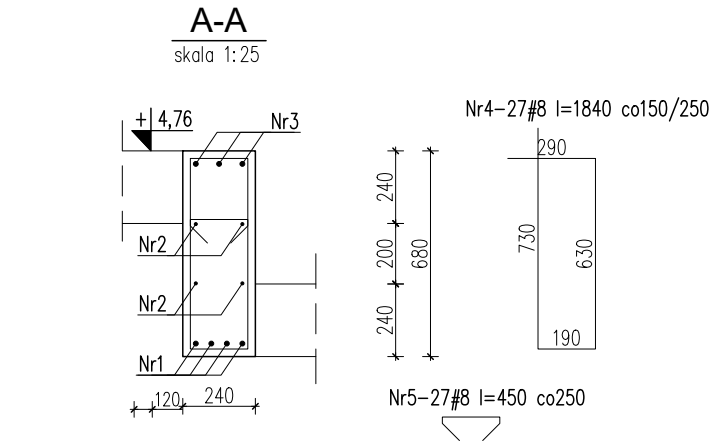
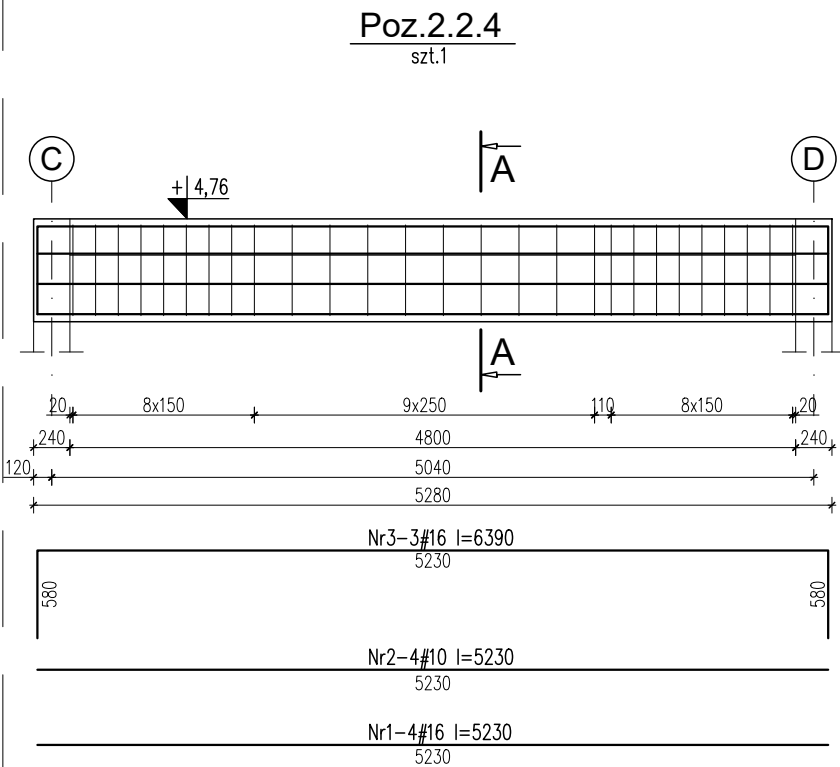
Wykaz stali zbrojeniowej

Nr	Ilość [szt]	Śred [mm]	Dług [mm]	#8	#10	#16	UWAGI
1	2	#16	4990			9.98	
2	4	#10	4990		19.96		
3	2	#16	6370			12.74	
4	26	#8	2060	53.56			
5	26	#8	450	11.7			
RAZEM wg średnic [m]				65.3	20	22.7	
MASA 1mb [kg/m]				0.395	0.617	1.58	
RAZEM wg średnic [kg]				25.8	12.3	35.9	
RAZEM wg gat. stali [kg]					74		



Wykaz stali zbrojeniowej

Nr	Ilość [szt]	Śred [mm]	Dług [mm]	#8	#10	#16	UWAGI
1	2	#16	5010			10.02	
2	4	#10	5010		20.04		
3	2	#16	6390			12.78	
4	26	#8	2060	53.56			
5	26	#8	450	11.7			
RAZEM wg średnic [m]				65.3	20	22.8	
MASA 1mb [kg/m]				0.395	0.617	1.58	
RAZEM wg średnic [kg]				25.8	12.4	36	
RAZEM wg gat. stali [kg]					74.2		



Wykaz stali zbrojeniowej

Nr	Ilość [szt]	Śred [mm]	Dług [mm]	#8	#10	#16	UWAGI
1	4	#16	5230			20.92	
2	4	#10	5230		20.92		
3	3	#16	6390			19.17	
4	27	#8	1840	49.68			
5	27	#8	450	12.15			
RAZEM wg średnic [m]				61.8	20.9	40.1	
MASA 1mb [kg/m]				0.395	0.617	1.58	
RAZEM wg średnic [kg]				24.4	12.9	63.3	
RAZEM wg gat. stali [kg]					100.7		

Beton: C25/30 (B30) W8

Stal zbrojeniowa: A-IIIN (B500SP)

UWAGI:

- Wymiary podano w [mm], rzędne w [m].
- Otulina zbrojenia – 2,5cm.
- Zakłady prętów min. 50ø.
- Rysunek rozpatrywać łącznie z projektem architektonicznym i projektami branżowymi oraz z rysunkami elementów sąsiadujących.
- Wykonawca jest zobowiązany sprawdzić rzędne i wymiary elementów na budowie przed rozpoczęciem prac.
- Pręty dociąć, odgiąć i dopasować do geometrii elementów.

zik studio architektury i urbanistyki grzegorz zarzycki

tel. 502-236-301, ul. Zagnańska 71A, 25-558 Kielce, biuro@zikstudio.pl, www.zikstudio.pl

Inwestycja

BUDOWA BUDYNKU USŁUGOWEGO, CENTRUM HISTORII LOTNICTWA W MASŁOWIE PIERWSZYM, MINI AMFITEATRU (DO JEDNOCZESNEGO PRZEBYWANIA MAKSYMALNIE 50 OSÓB) WRAZ Z ZADASZONĄ SCENĄ, OBIEKTÓW MAŁEJ ARCHITEKTURY W MIEJSCU PUBLICZNYM, PARKINGU NA 15 STANOWISK POSTOJOWYCH, PUMP-TRACKU WRAZ INSTALACJAMI ZEWNĘTRZNYMI, TELETECHNICZNYMI I ELEKTRYCZNYMI (W TYM OŚWIETLENIE TERENU), Z INSTALACJAMI WEWNĘTRZNYMI- WOD KAN., C.O., INSTALACJĄ TELETECHNICZNĄ, INSTALACJĄ WENTYLACJI MECHANICZNEJ I KLIMATYZACJI ORAZ ROZBÓRKA BUDYNKU MAGAZYNOWEGO NA DZIAŁCE NR EWID.1102/5, OBRĘB EWID.007 MASŁÓW PIERWSZY, GMINA MASŁÓW, JEDNOSTKA EWID.280409, 2 MASŁÓW

Data

09.2024r.

Skala

1:25

Branża

Konstrukcja

Przedmiot

Projekt techniczny

Podpis

Rys. Nr

K2.5

Konstrukcja

mgr inż. Krzysztof Okla upr. nr SWK/0134/PWBKb/21

Konstrukcja

mgr inż. Klaudia Wijas

Konstrukcja

mgr inż. Marcin Nosek upr. SWK/0111/POOK/06