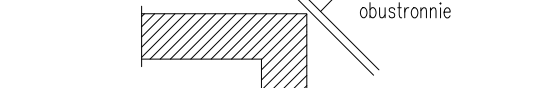




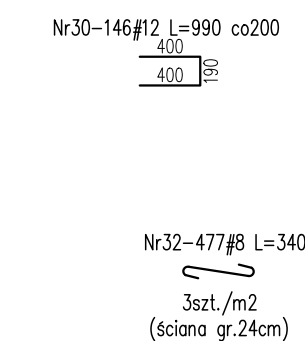
skala 1:50



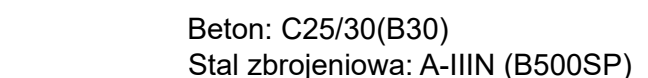
Skala 1:50



skala 1:25



## skala 1:25



- Wymiary podano w [mm], rzędne w [m].
- Otulina zbrojenia: 2,5cm.
- Zakład prętek min.508.
- Rysunek rozpatrywać łącznie z projektem architektonicznym i projektami branzowymi oraz z rysunkami elementów sąsiadujących.
- Wykonawca jest zobowiązany sprawdzić wszystkie rzędne elementów na budowie przed rozpoczęciem prac.
- Pręty docięć, odgiąć i dopasować do geometrii elementów.
- Wszystkie wymiary, rzędne oraz geometrię elementów sprawdzić z projektem architektury.
- Podano długości średnie prętów.

Wykaz stali zbrojowych								
Nr	liscie [szt]	Sred [mm]	Dlug [mm]	#8	#10	#12	#16	UWAGI
1	29	#12	2570			745,3		
2	28	#12	4310			120,68		
3	119	#12	4750			565,25		
4	24	#12	4810			115,44		
5	15	#12	5320			29,8		
6	5	#12	5870			73,3		
7	10	#8	10270	102,7				
8	26	#8	8150	211,9				
9	46	#8	7700	354,2				
10	24	#8	4550	109,2				
11	24	#8	2330	55,68				
12	22	#8	10210	224,62				
13	24	#8	1260	30,24				
14	2	#16	8420				16,84	
15	6	#10	6180		37,08			
16	6	#16	5650				11,3	
17	4	#10	6330		25,32			
18	2	#16	7400				14,8	
19	4	#10	4750		46			
20	2	#16	4780				9,58	
21	3	#16	9090				18,16	
22	2	#10	6330		12,66			
23	6	#10	4620		27,72			
24	16	#12	2830			45,28		
25	10	#12	2560			24,5		
26	3	#12	2360			7,08		
27	3	#12	2720			8,16		
28	4	#12	5210			20,84		
29	12	#12	1390			16,68		
30	146	#12	990			144,54		
31	33	#8	2020	66,66				
32	477	#8	340	162,18				
33	16	#10	1000		16			
34	10	#10	6300		63			
35	10	#10	8100		81			
36	10	#10	12000		120			
37	10	#10	12000		120			
38	31	#10	3120		97,03			
39	155	#10	1780		275,9			
40	76	#8	550	41,8				
41	28	#12	3220			90,16		
42	27	#12	4890			132,03		
43	43	#12	5320			212,8		
44	23	#12	5480			126,27		
45	12	#12	5900			76,7		
46	3	#12	6330			18,99		
47	10	#10	6700		67			
48	45	#8	3590	167,55				
49	1	#8	2530	395	617	888	15,56	
50	11	#8	2370	25,07			8,8	
51	2	#16	4400					
RAZEM wg technic. [m]				1587,1	988,7	1909,1	79,5	
MASA tmb. [kg/m]				395	617	888	15,56	
RAZEM wg technic. [t]				626,9	610	1695,3	126,6	
RAZEM wg technic. [szt. [szt.]						3057,8		