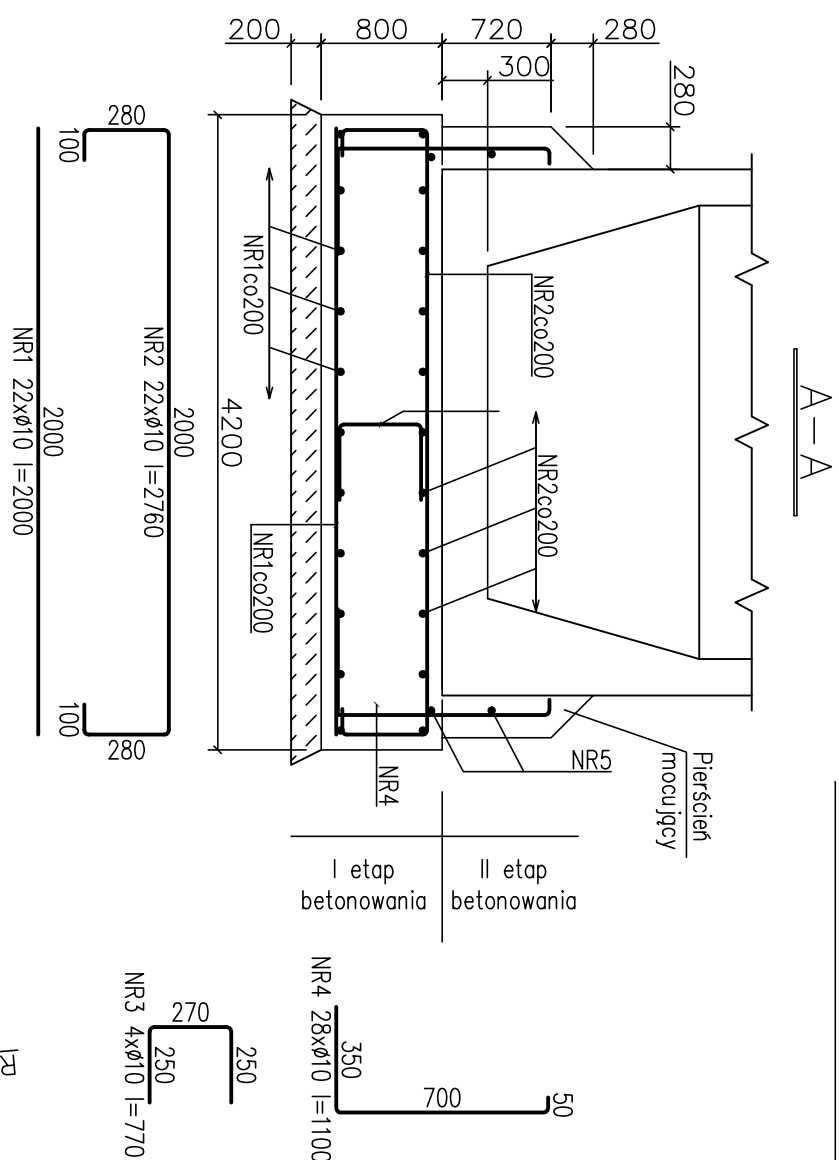


FUNDAMENT POMPOINI

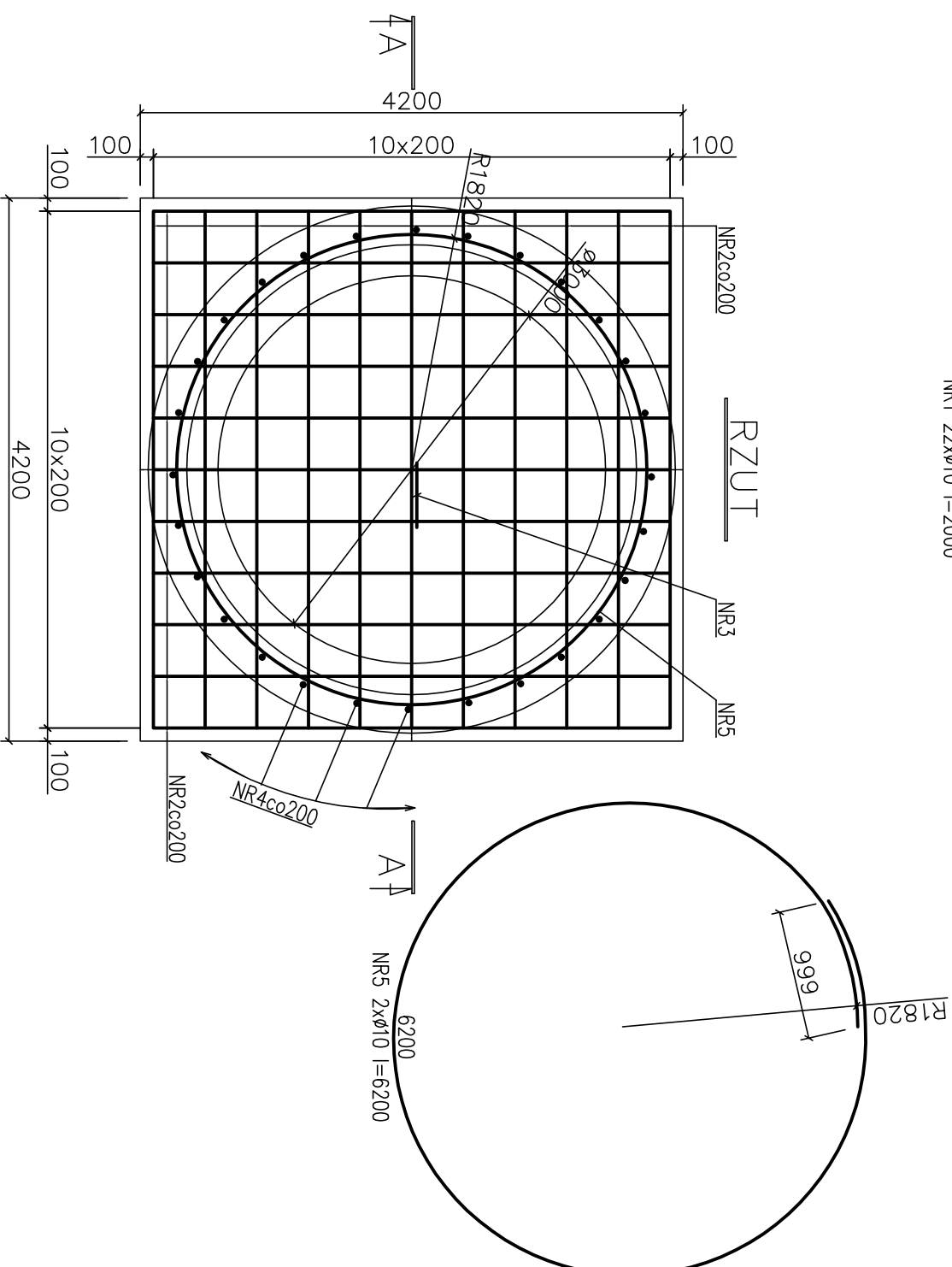


WYKAZ STALI ZBROJENOWEJ					
NR PRĘTA	Ø PRĘTA [mm]	DŁUGOŚĆ PRĘTA [mm]	ILOŚĆ PRĘTÓW [szt]	DŁUGOŚĆ RAZEM	
				[m]	Ø 10 A-IIIIN [m]
1	10	2000	22		44.0
2	10	2760	22		60.7
3	10	770	1		0.8
4	10	1100	28		30.8
5	10	6200	2		12.4
DŁUGOŚĆ ŁĄCZNA [m]				148.7	
MASA 1mb [kg]				0.617	
RAZEM MASA [kg]				91.7	
SUMA [kg]				91.7	

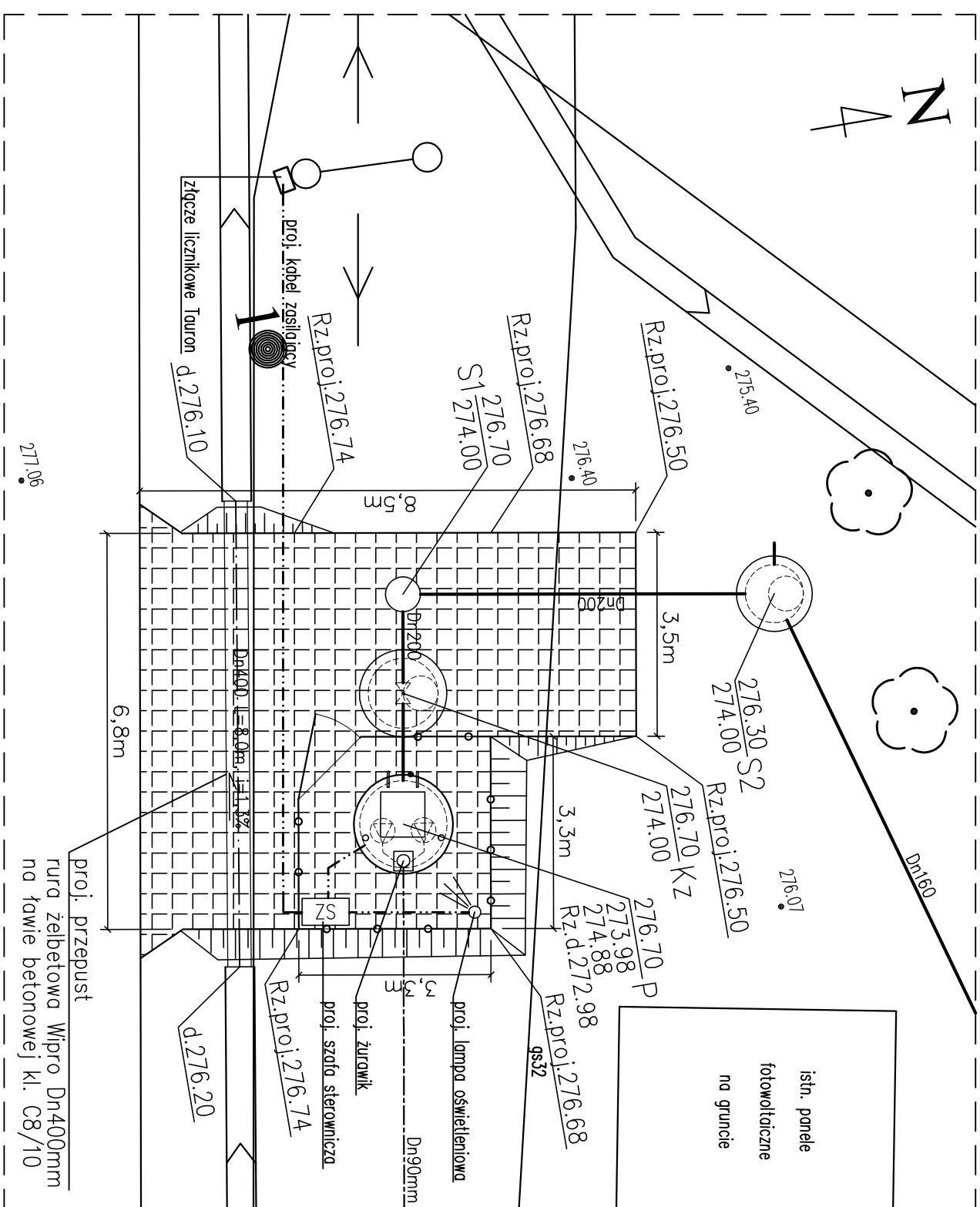
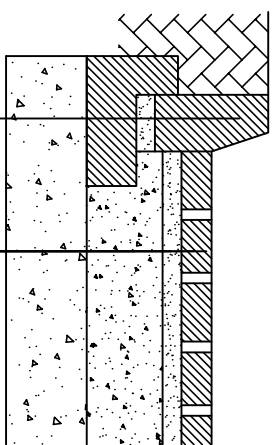
BETON C20/25
STAL A-IIIIN

UWAGI:

1. Płeszczeń mocujący wykonane w drugim etapie betonowania po ustawieniu pompowni.
2. Po zakończeniu robót montażowych zbiornik pompowni obsypać gruntem starannie zagęszczanym warstwami.
3. Hydroizolacja: pozioma – 2x papo na lepiku, pionowa – 2x masa bitumiczna.



*Plan sytuacyjny
skala 1:100*

Przekrój poprzeczny
placu / wjazdu

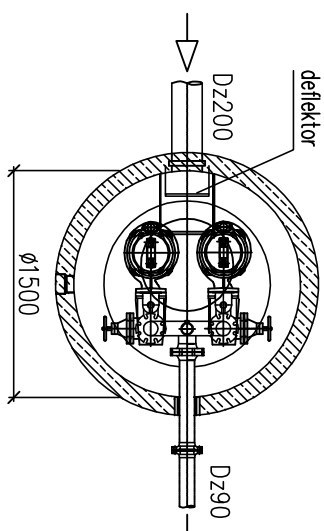
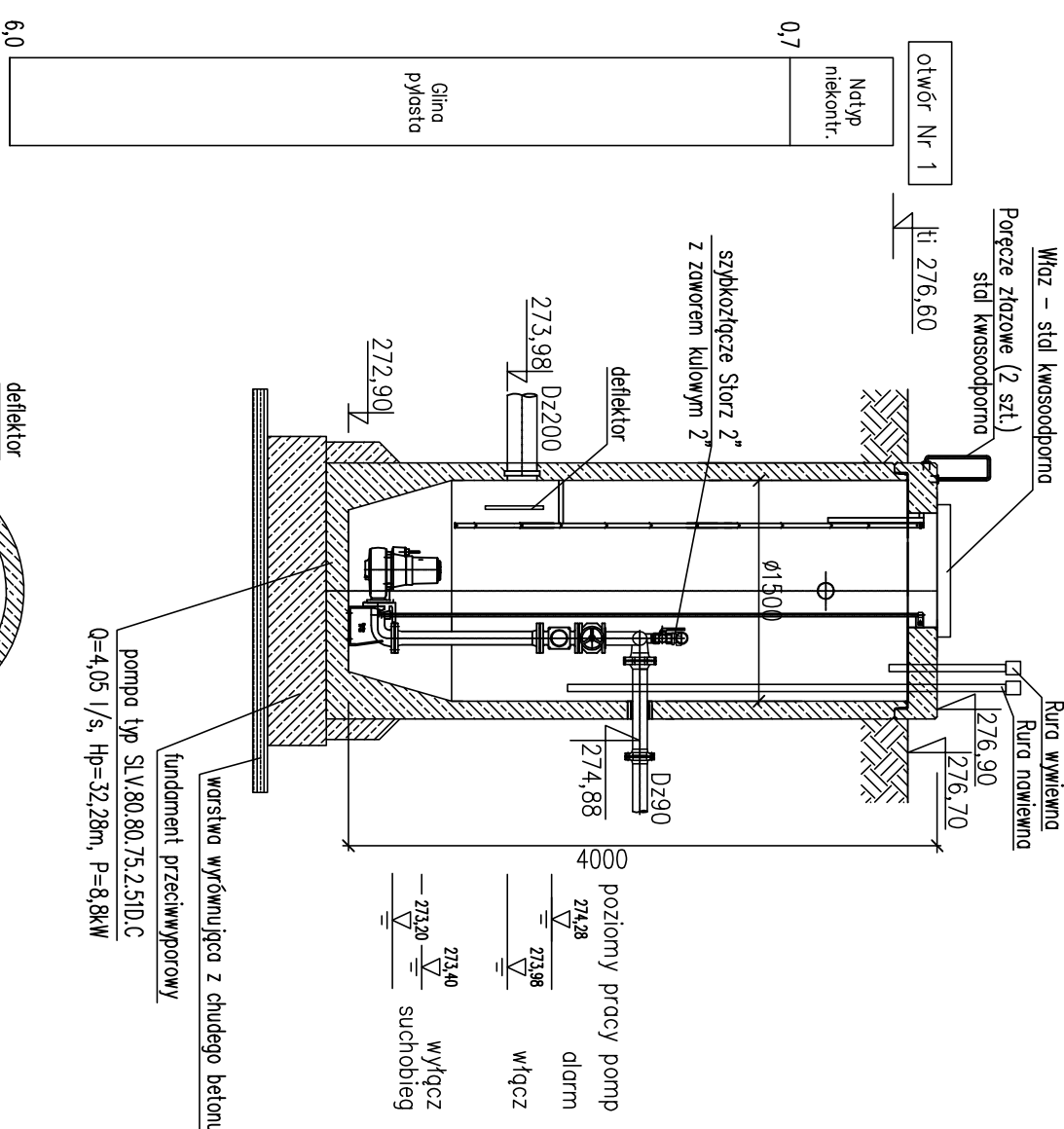
- | | |
|--|--|
| 8cm – kostka betonowa | |
| 3cm – podsypka cementowo-piaskowa 1:4 | |
| 20cm – podbudowa warstwa górna z kruszywa łamanego 0/31.5; C90/3 CBR>60% | |
| 25cm – podbudowa warstwa dolna z kruszywa łamanego 0/63; C90/3 CBR>50% | |

15x30cm – krawężnik betonowy uliczny (przy drodze krawężnik najazdowy)

5cm – podsypka cementowo-piaskowa 1:4

35x25cm – ława z oporem z betonu C12/15

Pompownia zbiornikowa



UWAGI:

1. Posadowienie pompowni na fundamencie przeciwwyporowym
2. Zbiornik pompowni obsypywać zasypką cementowo-piaskową ubijając warstwami o grubości co najmniej 30cm, zagęszczenie obsypki 95 st. Proctora.

HYDROEKO Jerzy Jarząb				43-400 Cieszyń, ul. Wiejska 51	
Projektował: mgr inż. J. Jarząb specjalność: instalacyjno upr./nr 570/01		Inwestor: Gmina Dębowice ul. Katowicka 6, 43-426 Dębowice			
Sprawdził: mgr inż. A. Jarząb specjalność: instalacyjno upr./nr 359/01		Temat: Rozbudowa kanalizacji sanitarnej w rejonie ul. Stenczejnej w Dębowcu			
Tytuł rys.: Pompownia ścieków					
Data:	12.2025	Składa:	1:50(1:100)	Nr rys.:	3