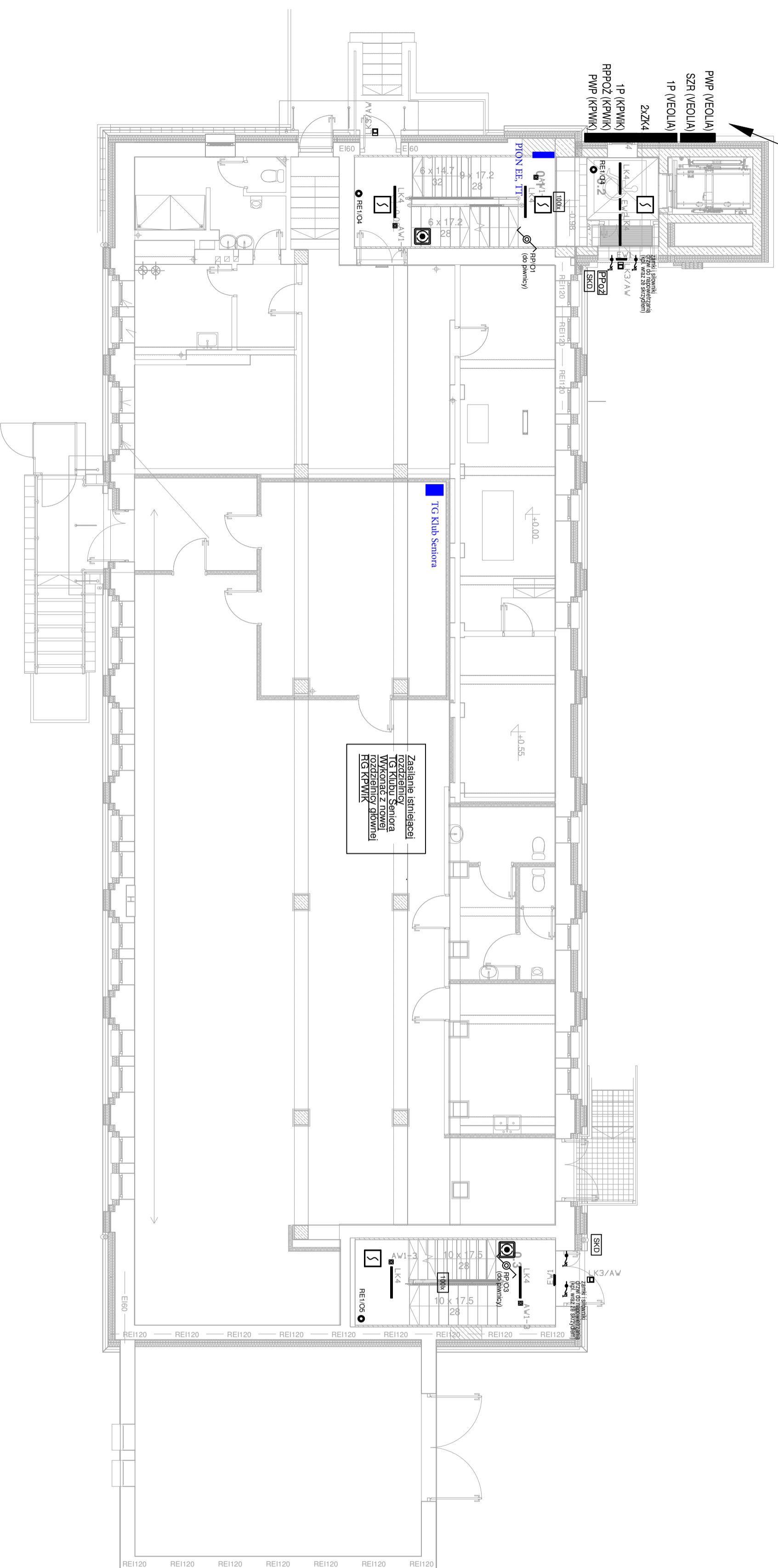


Legenda symboli opaw:

- AV3/AV Oprawa zewnętrzna dwufunkcyjna LED 14W, 1295lm, CRI IP55
- LK4 Oprawa liniowa LED 25W, 3460/2lm, CRI 80, aluminium, mikroprzynajczyna, 1158mm, IP40
- EV1 Oprawa ewakuacyjna LED 2,5W/150lm, 50000h, IP65 + piketogram II kl. ochronności, czas podtrzymania 3h, autotest, CNBOP
- AV1-3 Oprawa ewakuacyjna LED 1W/2350cd/m, 50000h, IP20 + piketogram II kl. ochronności, czas podtrzymania 3h, autotest, CNBOP

Legenda symboli:

- Przelicznik jednobiegunowy
  - Przelicznik jednobiegunowy IP44
  - Przelicznik schodowy
  - Przelicznik schodowy IP44
  - Przelicznik schodowy
  - Przelicznik schodowy IP44
  - Czujnik ruchu do oswietlenia 360st 8m IP44
  - Wypust 1-fazowy
  - Wypust 3-fazowy
  - Gniazdo podwójne 1-fazowe
  - Gniazdo 1-fazowe
  - Gniazdo 1-fazowe IP44
  - Gniazdo 3-f z wyłaznikiem IP54
  - Gniazdo detekcji i identyfikacji 1xRL45 kal.6
  - Przelicznik wyłaznika PWP (urządzenie uruchamiające, urządzenie sygnalizacyjne)
  - Przelicznik wyłaznika PWP (urządzenie uruchamiające, urządzenie sygnalizacyjne)
  - PRZELICZNIK ALARMOWY RPO (ODDYMNIANIE)
  - PRZELICZNIK PRZEWIEŹNIANIA LT
  - Komercyjna czujka dymu OCD
- Instalacja przyzywowa:
- Przelicznik podłogowy - system przyzywowy
  - Kasownik - system przyzywowy
  - Lampka sygnalizacyjna - system przyzywowy +zasilacz 12V/0,5A
- System kontroli dostępu:
- System kontroli dostępu (na drzwiach zamkniętych wykończonych do napowietrzania klatki schodowej)



Zestawienie pomieszczeń parteru

Lp.	Nazwa	Posadzka	Pow.
0.1	Klatka schodowa 1	gres schodowy	16,02 m <sup>2</sup>
0.2	Wiatrołap	gres schodowy	4,86 m <sup>2</sup>
0.3	Klatka schodowa 2	gres techniczny	14,19 m <sup>2</sup>
			34,07 m <sup>2</sup>

**ART-FAKTORY Sp. z o.o. Sp. k.**  
 39-200 Dębica, ul. Powstańca styczniowego 4  
 tel/fax +48 14 6813 565  
 REGON 691539933  
 NIP 872-20-81-549  
 KRS 0000803571

BUDOWA NOWEGO BUDYNKU USŁUGOWEGO ORAZ PRZEBUDOWA, ROZBUDOWA I ZMIANA SPOSOBU UŻYTKOWANIA ISTNIEJĄCEGO BUDYNKU NA BUDYNEK USŁUGOWY, WRAZ Z NIEZBĘDNYMI INFRASTRUKTURĄ TECHNICZNĄ NA POTRZEBY KRAŚNICKIEJ AKADEMII POZWOLU

Lokalizacja  
 23-200 Krasnik, ul. Sikorskiego 22, dz. 100/26, 100/27, 100/28 obręb Pódnoc

Inwestor  
 Miasto Krasnik  
 Adres inwestora  
 23-200 Krasnik, ul. Lubuska 84.

**ELEKTRYCZNA**  
 PROJEKT TECHNICZNY / WYKONAWCZY

Rzut parteru plan instalacji elektrycznej, teletechnicznej

Gen. Projektant mgr inż. arch. <b>Paweł Spędzia</b>	Podpis
Projektował mgr inż. <b>Artur Gawełczyk</b>	Podpis
Opracował MAP/0039/PWOE/11	Podpis
Sprawił inż. <b>Tomasz Więcek</b>	Podpis
MAP/0177/PWOE/07	INSTALACYJNE BEZ OGR.
Data Lisopad 2025	P1W/E-20
Skala <b>1:100</b>	N prof. 02/2025