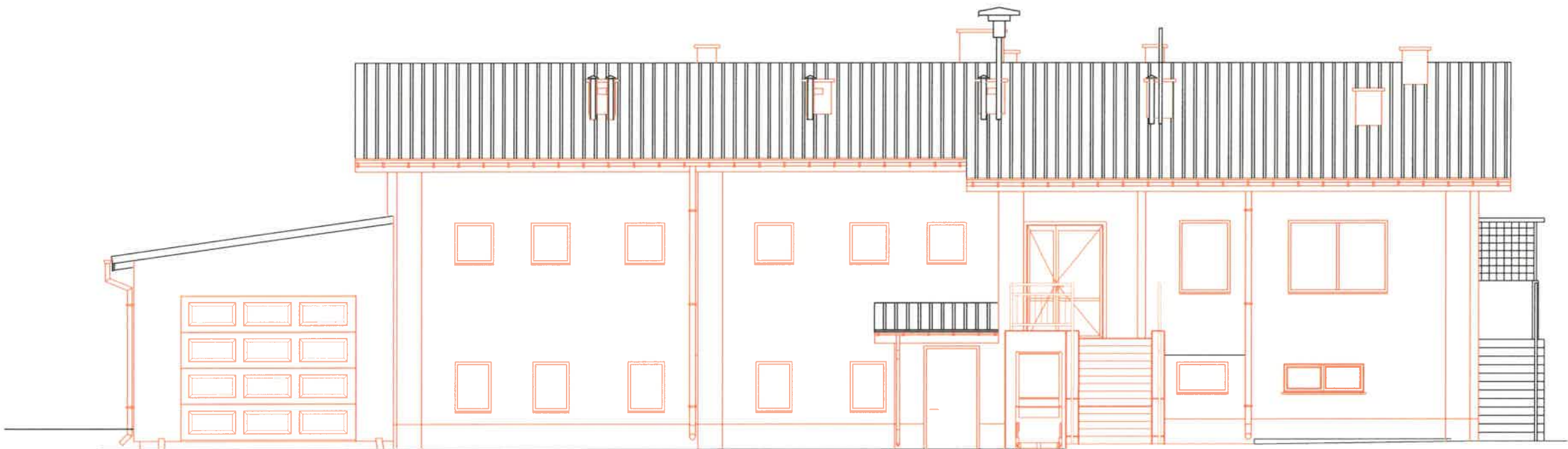
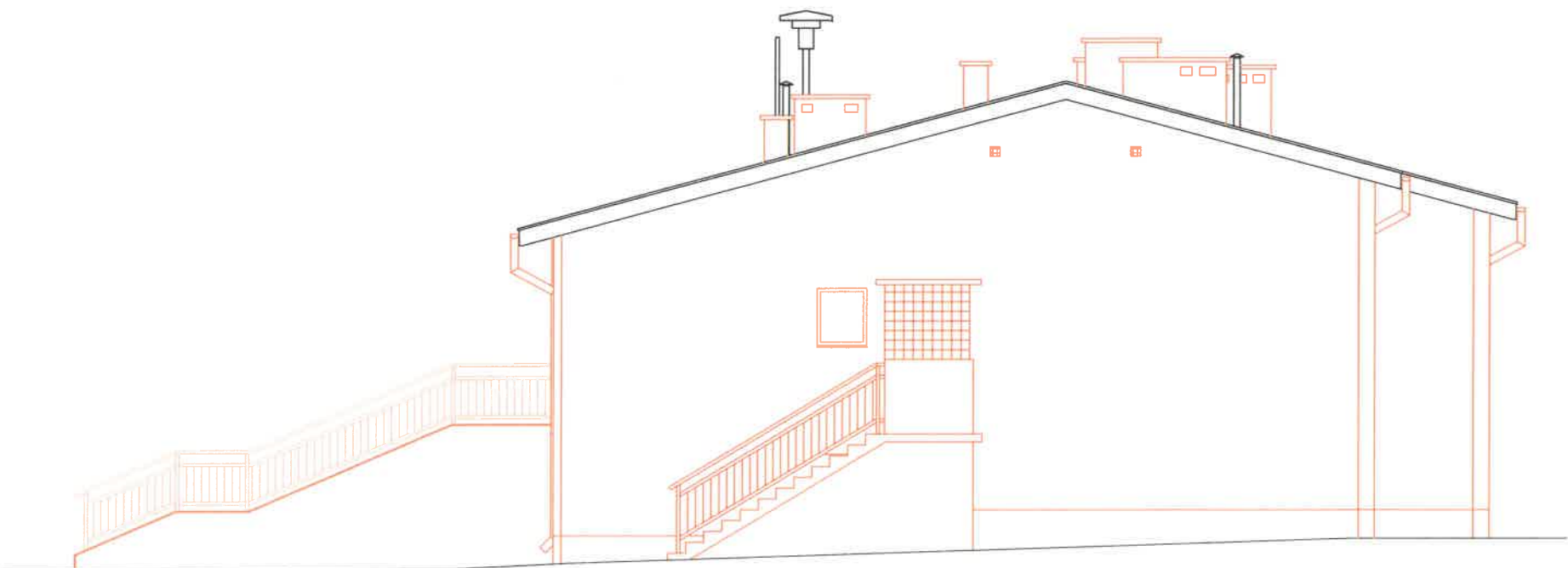


ELEWACJE  
SKALA 1:100



ELEWACJA PÓŁNOCNA

— ELEMENTY  
PROJEKTOWANE



ELEWACJA ZACHODNIA

UWAGA!  
WSZYSTKIE WYMIARY SPRAWDZIĆ NA BUDOWIE

Roboty budowlano - instalacyjne należy prowadzić z równoległą koordynacją międzybranżową. Przed przystąpieniem do robót wykonawca powinien zapoznać się z całością dokumentacji branżowej

W sprawach nieokreślonych dokumentacją obowiązują:  
- warunki techniczne wykonania i odbioru robót budowlano - montażowych  
- normy Polskiego Komitetu Normalizacyjnego  
- instrukcje, wytyczne, świadectwa dopuszczenia, atesty Instytutu Techniki Budowlanej  
- warunki techniczne producentów i dostawców materiałów budowlano - instalacyjnych

JEDNOSTKA PROJEKTOWA:	ARCH VIS STUDIO AGNIESZKA CHUDZIŃSKA 05-800 PRUSZKÓW, UL. BOLESŁAWA PRUSA 45A M13		
INWESTOR:	Gmina Białaczów, 26-307 Białaczów, ul. Piotrkowska 12		
ZADANIE:	Termomodernizacja budynku użyteczności publicznej w Parczowie, na działce 516, obręb 0004 w Parczowie, w gminie Białaczów		
STADIUM:	PROJEKT ARCHITEKTONICZNO - BUDOWLANY		
ADRES OBIEKTU:	Parczów 75, 26-307 Białaczów dz.nr ewid. 516, obręb 0004 Parczów	RYSUNEK NR:	A-03
TYTUŁ RYSUNKU:	ELEWACJA PÓŁNOCNA I ZACHODNIA		SKALA: 1:100
PROJEKTOWAŁ:	NR UPRAWNIEN	PODPIS	DATA:
DR INŻ. ARCH. AGNIESZKA CHUDZIŃSKA	MA/075/17		05/2025