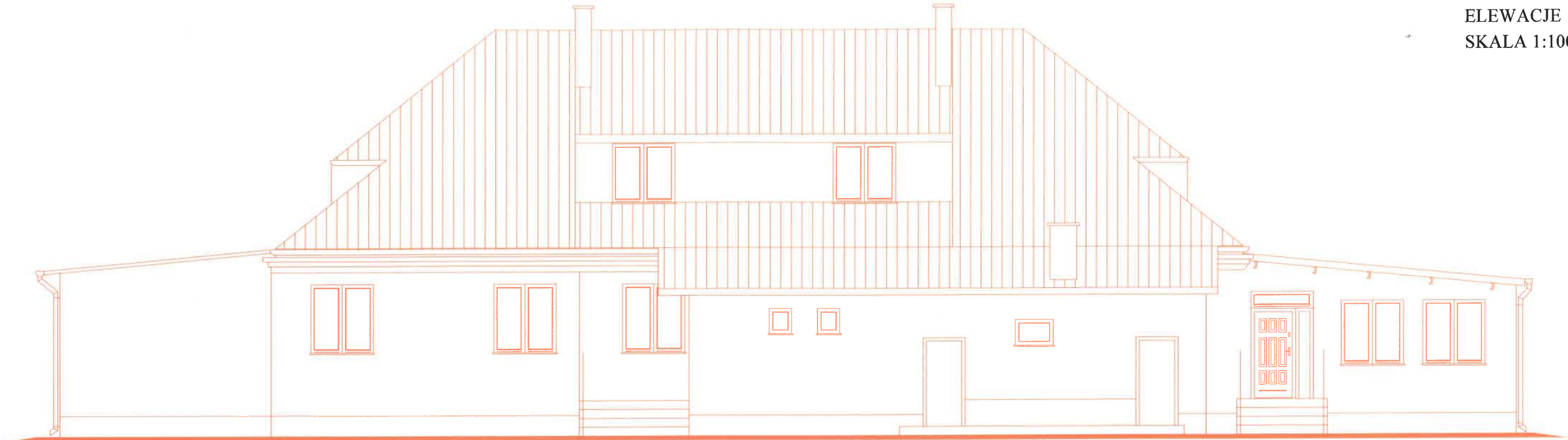
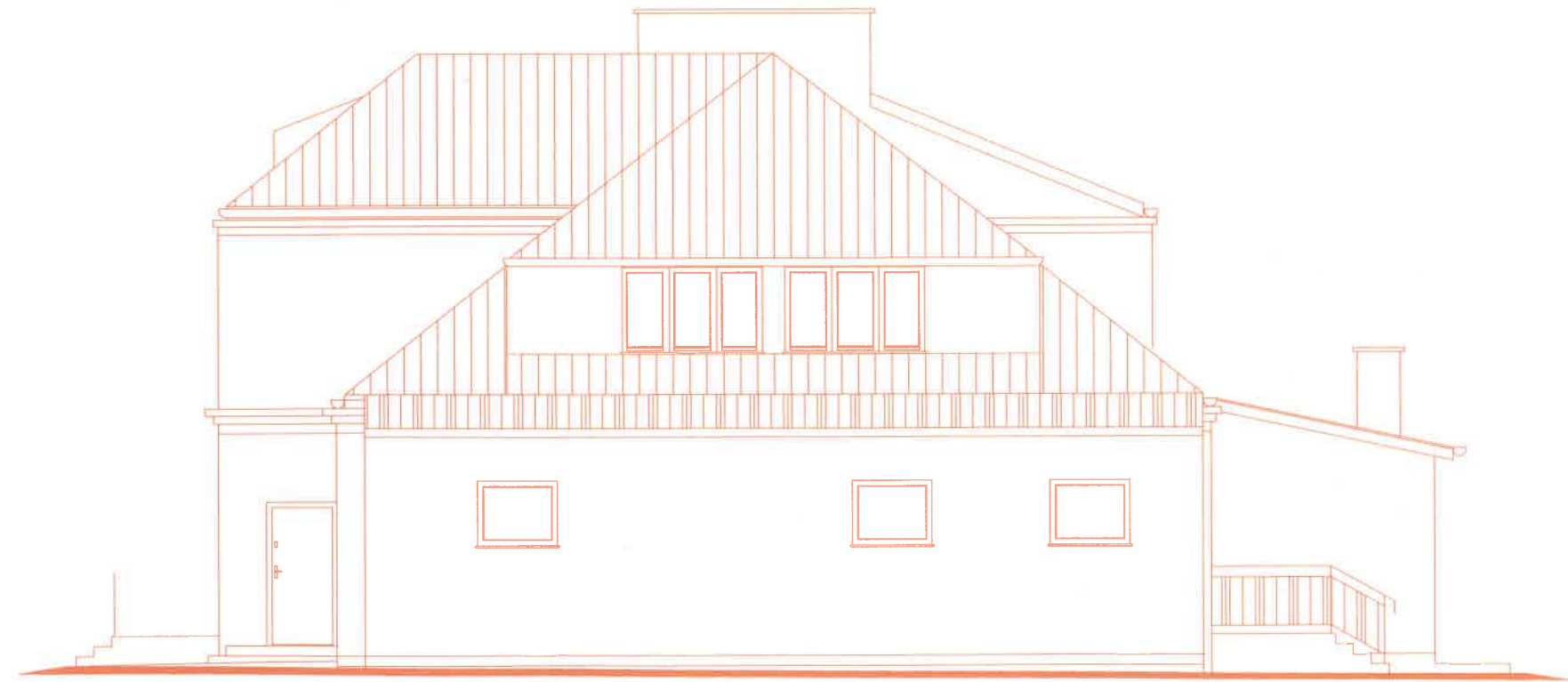


ELEWACJE
SKALA 1:100



ELEWACJA PÓŁNOCNA



ELEWACJA WSCHODNIA

UWAGA!
WSZYSTKIE WYMIARY SPRAWDZIĆ NA BUDOWIE

Roboty budowlane – instalacyjne należy prowadzić z równoległą koordynacją międzybranżową.
Przed przystąpieniem do robót wykonawca powinien zapoznać się z całością dokumentacji branżowej
Przed zamówieniem materiałów należy dokonać pomiarów z natury na budowie

W sprawach nieokreślonych dokumentacją obowiązują:
– warunki techniczne wykonania i odbioru robót budowlano – montażowych
– normy Polskiego Komitetu Normalizacyjnego
– instrukcje, wytyczne, świadectwa dopuszczenia, atesty Instytutu Techniki Budowlanej
– warunki techniczne producentów i dostawców materiałów budowlano – instalacyjnych

ELEMENTY PROJEKTOWANE

JEDNOSTKA PROJEKTOWA:		ARCH VIS STUDIO AGNIESZKA CHUDZIŃSKA 05-800 PRUSZKÓW, UL. BOLESŁAWA PRUSA 45A M13	
INWESTOR:		Gmina Białaczów, 26-307 Białaczów, ul. Piotrkowska 12	
ZADANIE:		Termomodernizacja budynku użyteczności publicznej w Żelazowicach na działce 1423, z obrębu 0013 Żelazowice, w gminie Białaczów	
STADIUM: PROJEKT ARCHITEKTONICZNO - BUDOWLANY			
ADRES OBIEKTU:		Żelazowice 127, 26-307 Białaczów dz.nr ewid. 1423, obręb 0013 Żelazowice	RYSUNEK NR: A-03
TYTUŁ RYSUNKU:		ELEWACJE (PÓŁNOCNA, WSCHODNIA)	SKALA: 1:100
PROJEKTOWAŁ:	NR UPRAWNIEN	PODPIS	DATA:
DR INŻ. ARCH. AGNIESZKA CHUDZIŃSKA	MA/075/17		05/2025