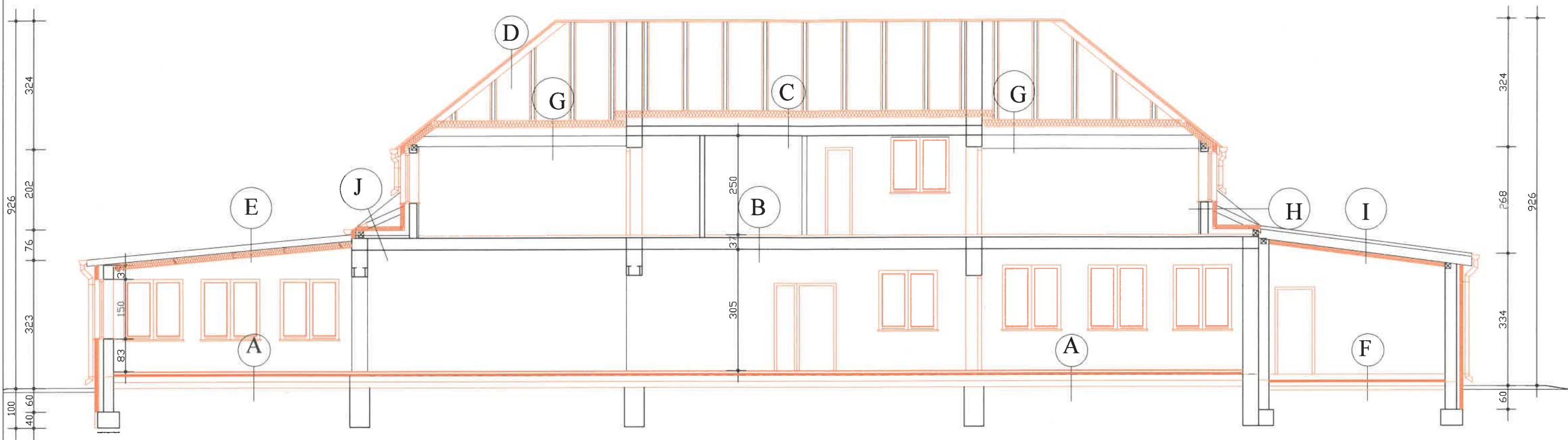


PRZEKRÓJ A-A 1:100



- A - PŁYTKI GRES/WYKŁADZINA PVC
- WYLEWKA CEMENTOWA
- FOLIA
- STYROPIAN 15CM
- IZOLACJA PRZECIWWODNA DWUSKŁADNIKOWA-
- BETON C12/15 15CM
- PIASEK ŚREDNI 15CM
- B - PŁYTKI GRES
- WYLEWKA CEMENTOWA 5CM
- FOLIA
- STYROPIAN 2CM
- STROP AKERMAN
- TYNK CEM-WAP
- C - WEŁNA MINERALNA - 20.0 CM
- FOLIA POLIURETANOWA
- STROP AKERMAN
- TYNK CEM.-WAP.
- D - BLACHA STALOWA POWLEKANA
- ŁATY 4x7 CM
- KONTRŁATY 8x10 CM
- MEMBRANA DACHOWA
- KROKWIE
- E - PŁYTA WARSTWOWA (RDZEŃ ZE STYROPIANU GR. 20 CM) O KL. EI30
- PŁATEW STALOWA C 180
- WEŁNA MINERALNA 15 CM
- FOLIA BUDOWLANA
- STROP PODWIESZONY TYPU AMSTRONG
- F - POSADZKA PRZEMYSŁOWA - 20.0 CM
- FOLIA BUDOWLANA
- XPS 700 - 15.0 CM
- FOLIA BUDOWLANA
- BETON C8/10 - 15.0 CM
- PIASEK - 10.0 CM
- G - WEŁNA MINERALNA GR. 20 CM
- JĘTKI WYPEŁNIENIE WEŁNA MINERALNA GR. 15 CM
- WEŁNA MINERALNA GR. 5 CM
- FOLIA PAROIZOLACYJNA
- PŁYTA KARTONOWO - GIPSOWA GKF GR. 15 MM
NA STELAŻU STALOWYM

- H - TYNK - METODA LEKKO-MOKRA
- STYROPIAN GR. 20 CM
- ŚCIANA O KONSTRUKCJI DREWNIANEJ (WYPEŁNIENIE WEŁNA MINERALNA)
- WEŁNA MINERALNA GR. 5 CM
- FOLIA PAROIZOLACYJNA
- PŁYTA KARTONOWO - GIPSOWA GKF GR. 15 MM
NA STELAŻU STALOWYM
- I - BLACHA TRAPEZOWA
- KROKWIE W TYM WEŁNA MINERALNA GR. 15 CM
- PŁYTA WARSTWOWA EI 30 PIR GR - 10 CM
- J - BLACHA STALOWA POWLEKANA
- ŁATY 4x80 CM
- KONTRŁATY 8x10 CM
- MEMBRANA DACHOWA
- KROKWIE
- WEŁNA MINERALNA GR. 30 CM
- FOLIA BUDOWLANA

UWAGA!
WSZYSTKIE WYMIARY SPRAWDZIĆ NA BUDOWIE
Roboty budowlane – instalacyjne należy prowadzić z równoległą koordynacją międzybranżową. Przed przystąpieniem do robót wykonawca powinien zapoznać się z całością dokumentacji branżowej
Przed zamówieniem materiałów należy dokonać pomiarów z natury na budowie

W sprawach nieokreślonych dokumentacją obowiązują:
- warunki techniczne wykonania i odbioru robót budowlano – montażowych
- normy Polskiego Komitetu Normalizacyjnego
- instrukcje, wytyczne, świadectwa dopuszczenia, atesty Instytutu Techniki Budowlanej
- warunki techniczne producentów i dostawców materiałów budowlano – instalacyjnych

ELEMENTY PROJEKTOWANE

JEDNOSTKA PROJEKTOWA:	ARCH VIS STUDIO AGNIESZKA CHUDZIŃSKA 05-800 PRUSZKÓW, UL. BOLESŁAWA PRUSA 45A M13		
INWESTOR:	Gmina Białaczów, 26-307 Białaczów, ul. Piotrkowska 12		
ZADANIE:	Termomodernizacja budynku użyteczności publicznej w Żelazowicach na działce 1423, z obrębu 0013 Żelazowice, w gminie Białaczów		
STADIUM:	PROJEKT ARCHITEKTONICZNO - BUDOWLANY		
ADRES OBIEKTU:	Żelazowice 127, 26-307 Białaczów dz.nr ewid. 1423, obręb 0013 Żelazowice	RYSUNEK NR:	A-05
TYTUŁ RYSUNKU:	PRZEKRÓJ A - A		SKALA: 1:100
PROJEKTOWAŁ:	NR UPRAWNIEN	PODPIS	DATA:
DR INŻ. ARCH. AGNIESZKA CHUDZIŃSKA	MA/075/17		05/2025