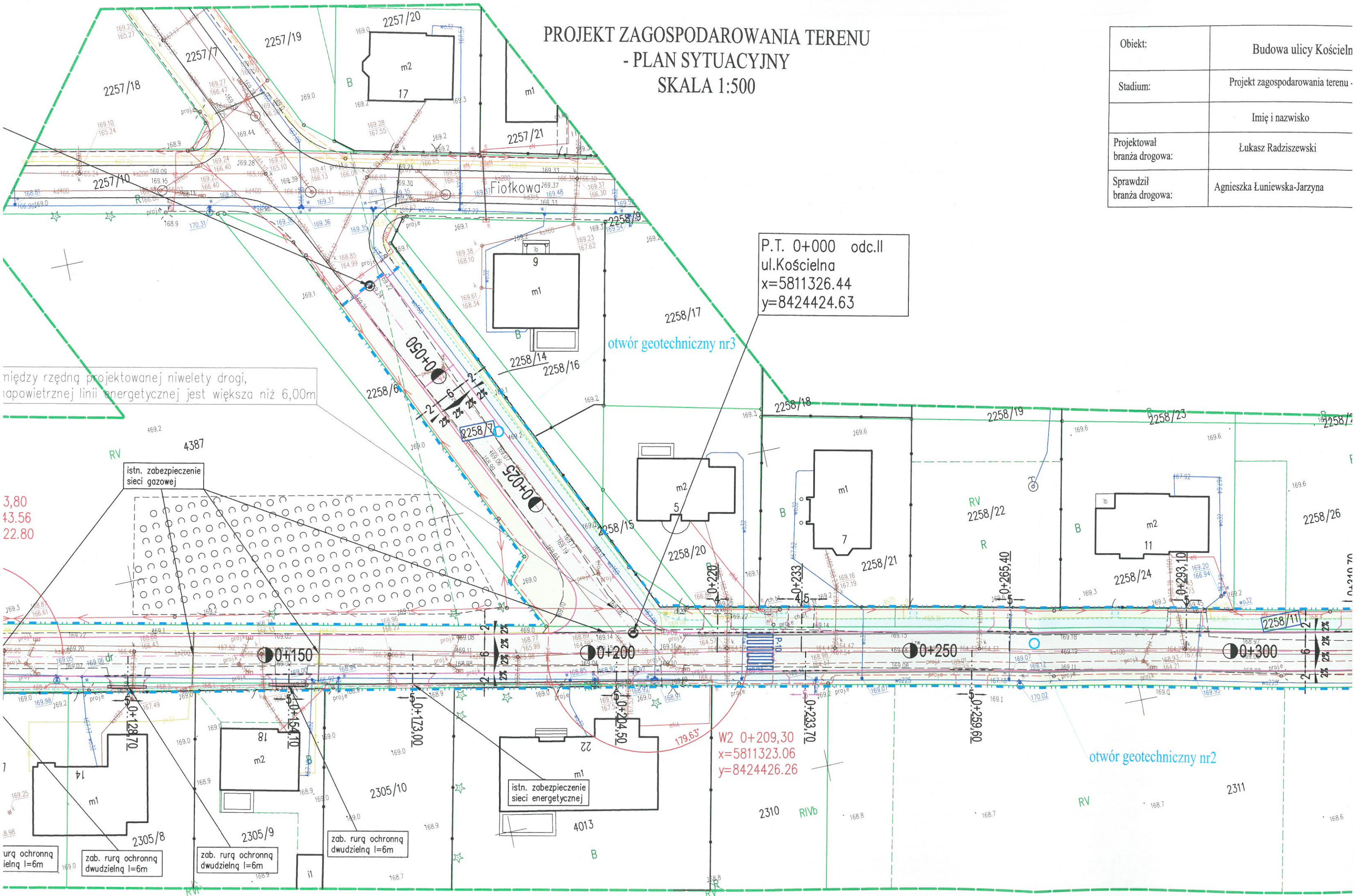


PROJEKT ZAGOSPODAROWANIA TERENU
- PLAN SYTUACYJNY
SKALA 1:500

Obiekt:	Budowa ulicy Kościelna
Stadium:	Projekt zagospodarowania terenu
Projektował branża drogowa:	Imię i nazwisko Łukasz Radziszewski
Sprawdził branża drogowa:	Agnieszka Łuniewska-Jarzyna



P.T. 0+000 odc.II
ul.Kościelna
x=5811326.44
y=8424424.63

między rzędną projektowanej niwelety drogi,
i powietrznej linii energetycznej jest większa niż 6,00m

3.80
43.56
22.80

W2 0+209,30
x=5811323.06
y=8424426.26

urq ochronną
ielną l=6m

zab. rurq ochronną
dwudzielną l=6m

zab. rurq ochronną
dwudzielną l=6m

istn. zabezpieczenie
sieci energetycznej

otwór geotechniczny nr2