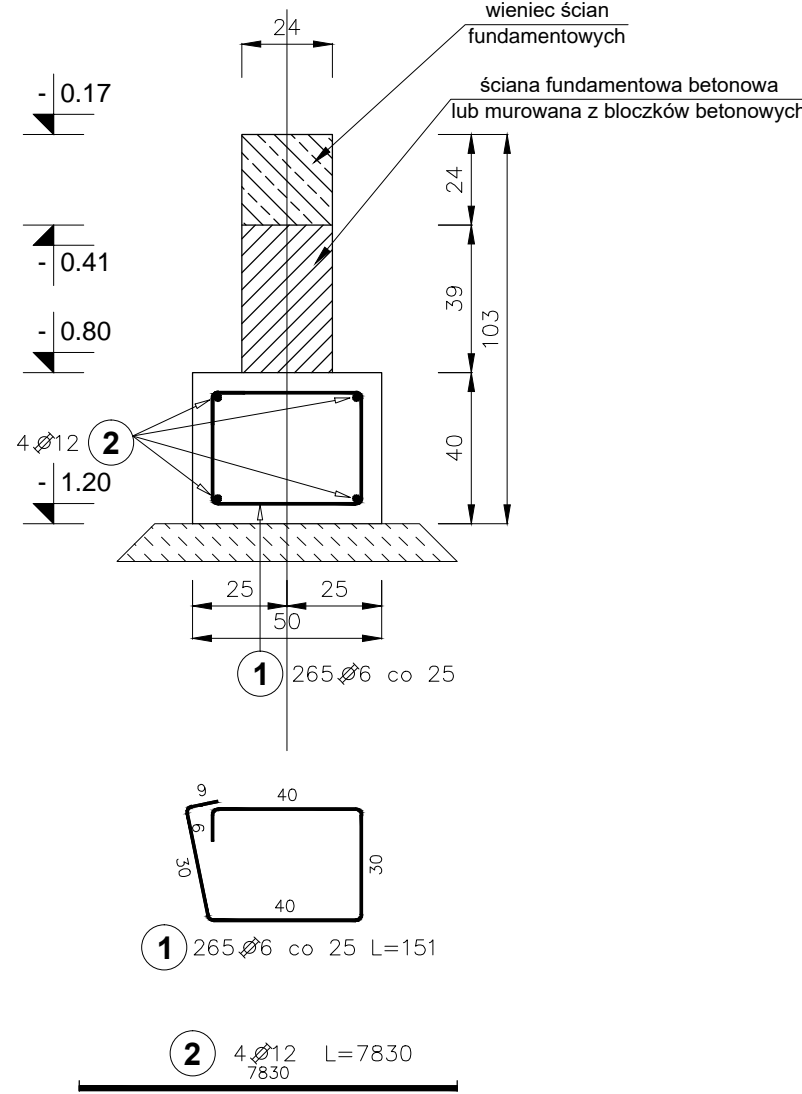
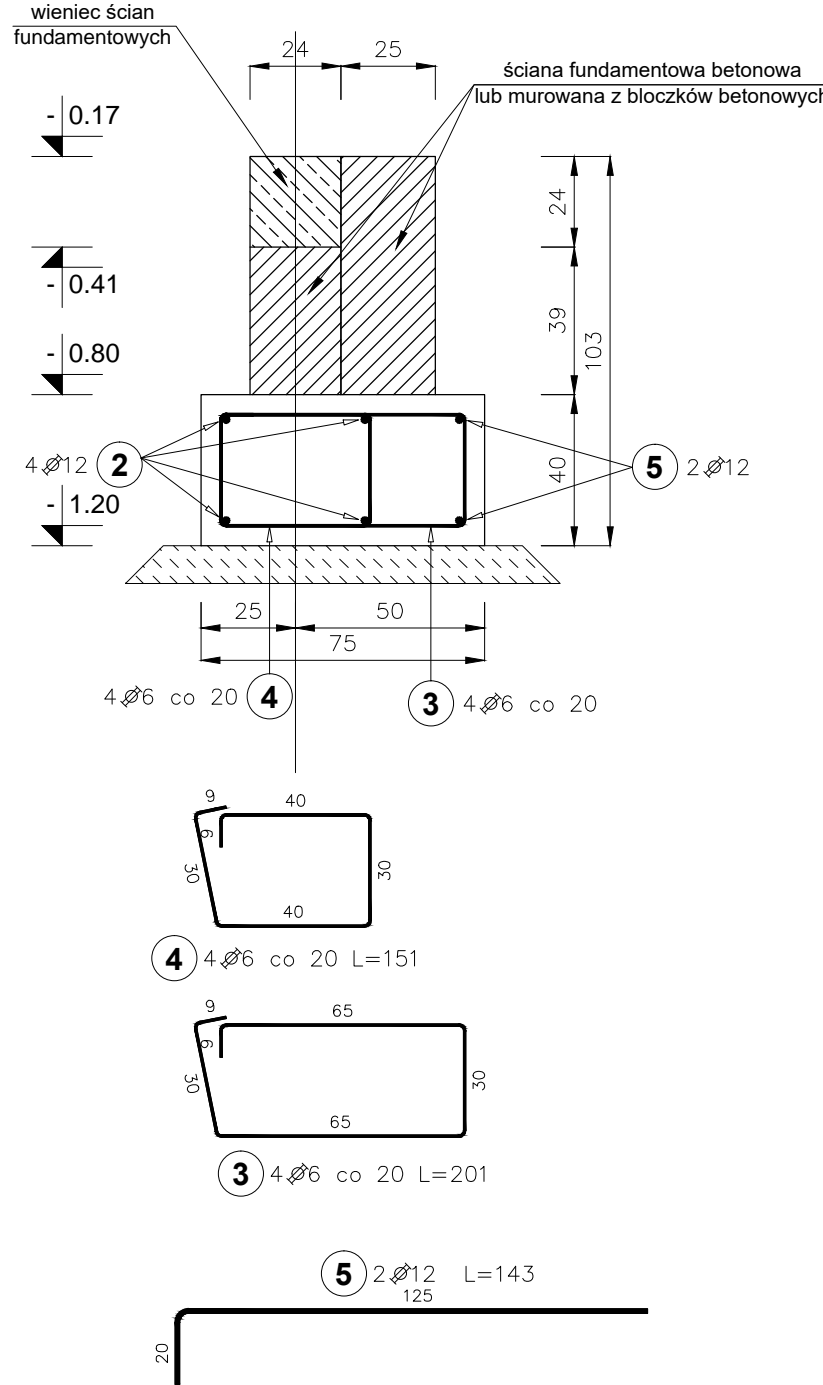


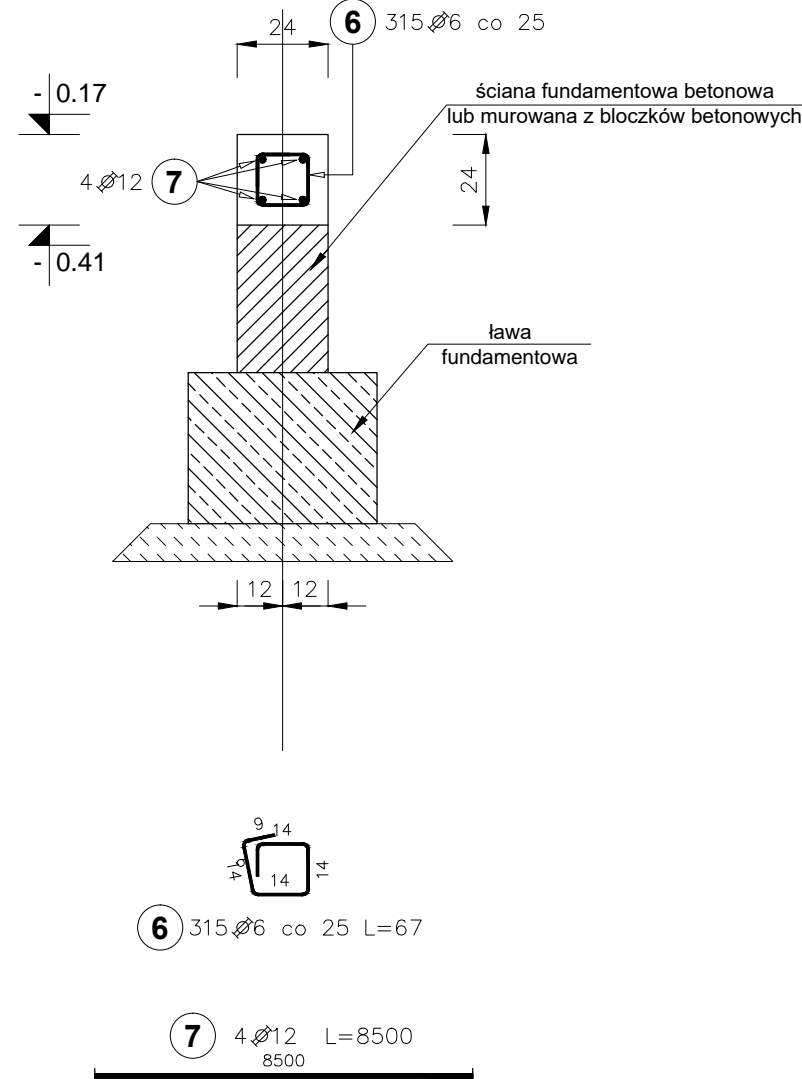
ŁAWA FUNDAMENTOWA
ŁF-1 (60,2m.b.)



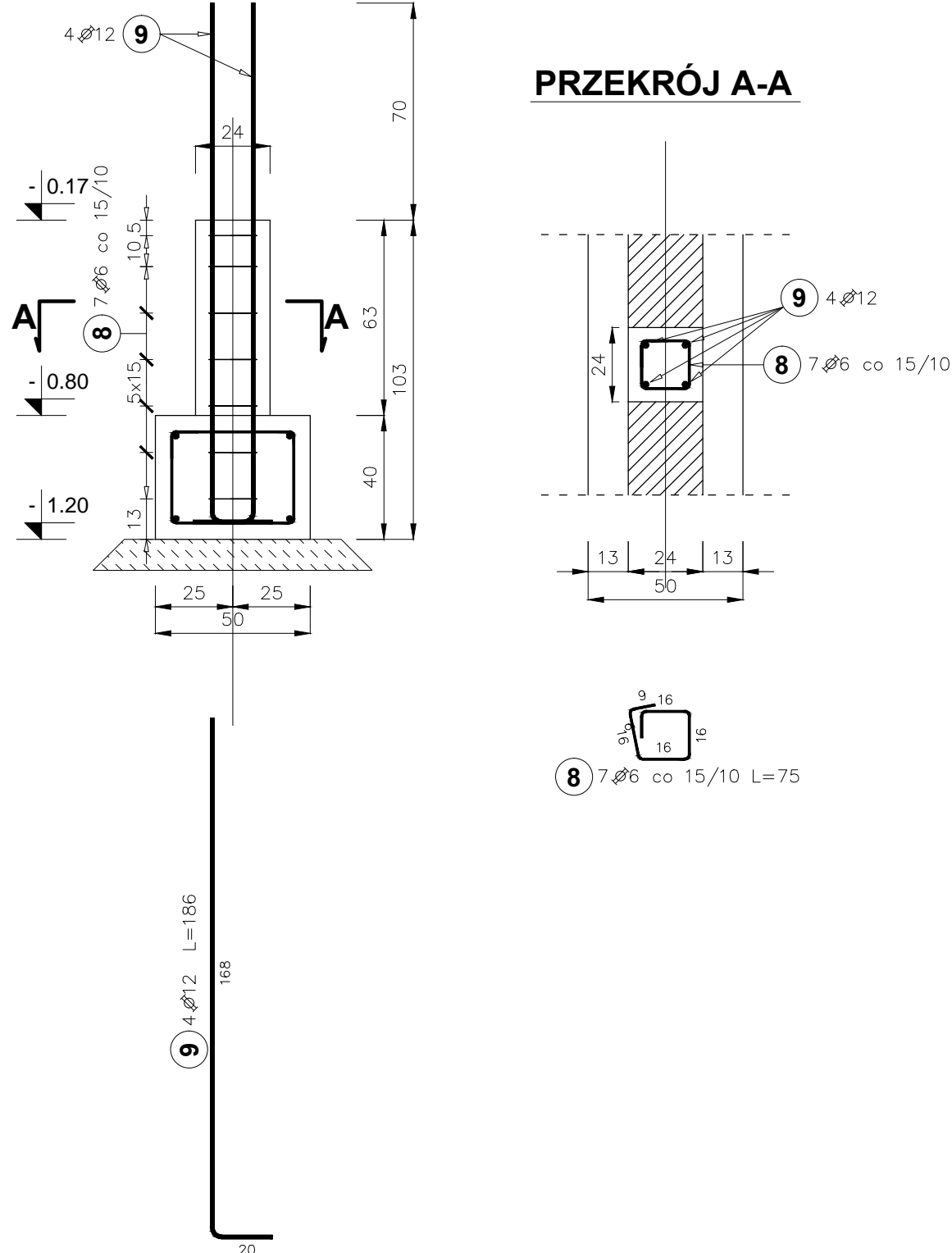
ŁAWA FUNDAMENTOWA
ŁF-2 (0,8m.b.)



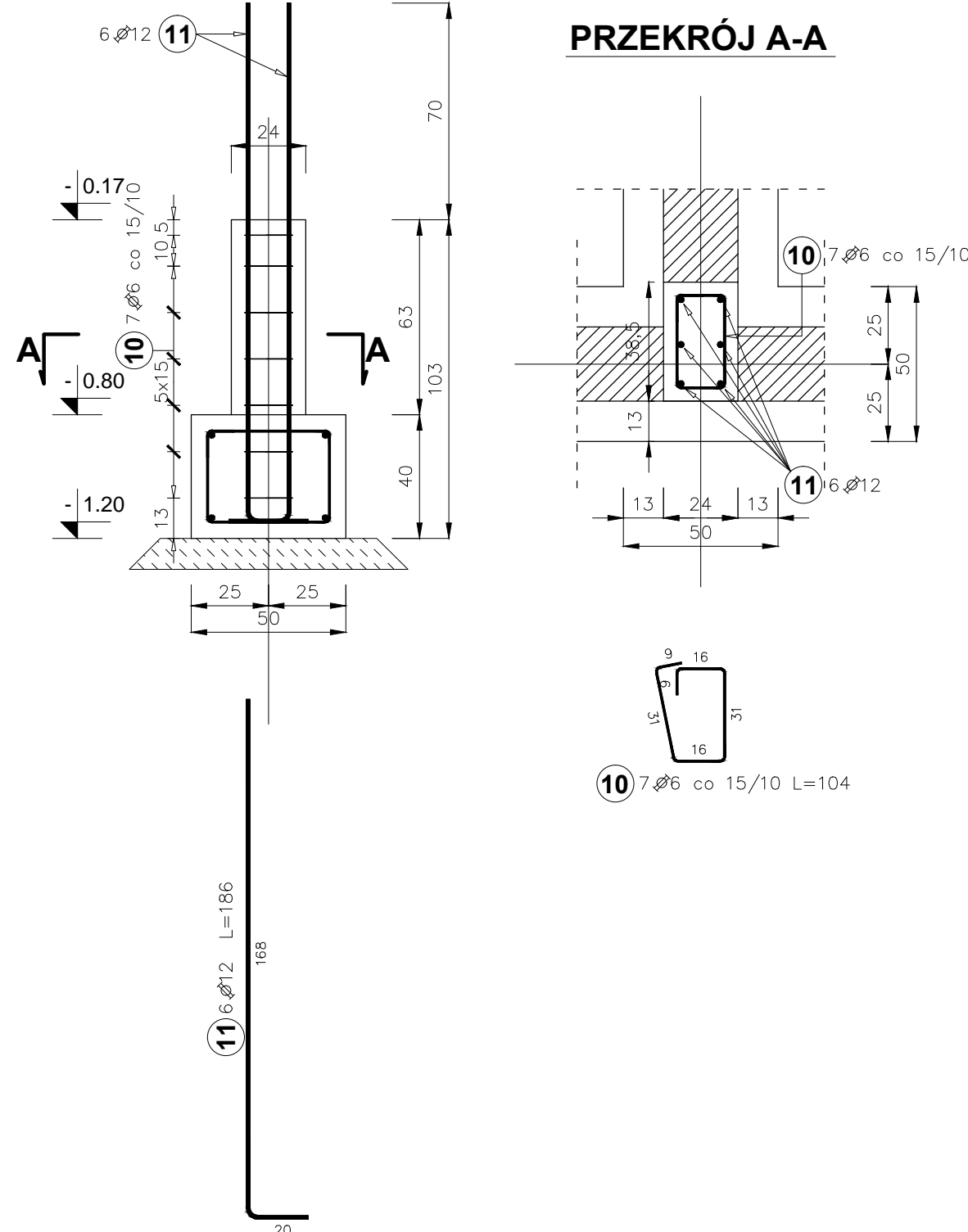
WIENIEC ŚCIAN FUNDAMENTOWYCH
(76,3m.b.)



STARTERY ST-24x24
DO FILARKA ŻELBETOWEGO
sztuk 1



STARTERY ST-24x38,5
DO FILARKA ŻELBETOWEGO
sztuk 1



Poz.	Stal A-IIIN	Długość (cm)	Liczba			Długość łączna (m)	
			w elementach	elem.	ogółem	A-IIIN Ø 6	Ø 12
1	6	151	265	1	265	400,15	
2	12	7830	4	1	4		313,20
3	6	201	4	1	4	8,04	
4	6	151	4	1	4	6,04	
5	12	143	2	1	2		2,86
6	6	67	315	1	315	211,05	
7	12	8500	4	1	4		340,00
8	6	75	7	1	7	5,25	
9	12	186	4	1	4		7,44
10	6	104	7	1	7	7,28	
11	12	186	6	1	6		11,16
Długość wg średnic (m)						637,81	674,66
Masa 1 m pręta (kg/m)						0,22	0,89
Masa łączna wg średnic (kg)						141,59	599,10
Masa łączna wg gatunku stali (kg)						740,69	
Ogółem (kg)						740,69	

Lokalizacja ław fundamentowych wieńców i starterów według rzutu fundamentów.

Poziom ±0,00m = 99,90m n.p.m.
Poziom posadowienia ław fundamentowych: -1,20m.

Beton zgodny z PN-EN 206+A1:2016-12:
- klasa wytrzymałości C25/30 (B30);
- klasy ekspozycji XC2;
- maksymalny nominalny górny wymiar ziaren kruszywa Dmax 16;
- klasa zawartości chlorków Cl 0,20.

Stal A-IIIN. Klasa ciągliwości min. B wg EC2.

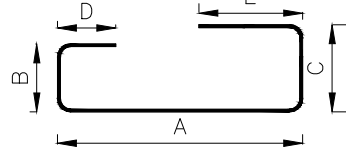
Minimalny zakład zbrojenia podłużnego - 50cm.
Zbrojenie podłużne ław fundamentowych i wieńców ścian fundamentowych przeprowadzić przez stopy fundamentowe i zakotwić w elementach dochodzących.

Otulina zbrojenia: 5,0cm.
Podkład betonowy C8/10 (B10) gr. 10cm

Izolacje według opisu technicznego.
Wykopy podlegają odbiorowi przez uprawnionego geologa.
Warunki gruntowe w poziomie posadowienia wg opisu technicznego.

UWAGA:
Wymiary podano w centymetrach.

Uwaga:
Podano zewnętrzne wymiary pręta.



Długość całkowita pręta (L) odpowiada długości osi pręta mierzonej z uwzględnieniem normowych promieni gięcia.

BIURO PROJEKTOWE:
STERBUD S.C.
07-401 OSTROŁĘKA
Aleja Wojska Polskiego 21
tel. 29-769-10-75
tel/fax 29-760-43-38
e-mail: biuro.projektowe@sterbud.com.pl

ZESPÓŁ PROJEKTOWY:
IMIE , NAZWISKO, NR UPRAWNIEN: SPECJALNOŚĆ: PODPIS:
PROJEKTANT:
Paweł Suska
MAZ/0383/PWBKb/16
KONSTRUKCYJNO
-BUDOWLANA
SPRAWDZAJĄCY:
Janusz Szarwacki
MAZ/0146/P00K/04
KONSTRUKCYJNO
-BUDOWLANA

FAZA:
**PROJEKT TECHNICZNY
I WYKONAWCZY**

INWESTOR:
**URZĄD GMINY RZEKUŃ
ul. Kościuszki 33
07-411 Rzekuń**

NAZWA:
**BUDOWA ŚWIE TLICY
Z POMIESZCZENIEM UKRYCIA DORAŻNEGO
WRAZ Z WEWNĘTRZNĄ INSTALACJĄ GAZOWĄ**

LOKALIZACJA:
miejscowość Teodorowo gm. Rzekuń
jednostka ewidencyjna: 141510_2
obręb ewidencyjny: 141510_2.0013
działka ewidencyjna: 130

TYTUŁ RYSUNKU:
**ŁAWY FUNDAMENTOWE
WIENIE ŚCIAN FUNDAMENTOWYCH
I STARTERY DO FILARKÓW ŻELBETOWYCH**

SKALA: DATA:
1:20 26 września 2022
NR PROJEKTU: RYSUNEK NR:
325 325.PT_K-04

UWAGA:
Odtwarzanie rysunków, w całości lub w części, może nastąpić wyłącznie za zgodą firmy: STERBUD.