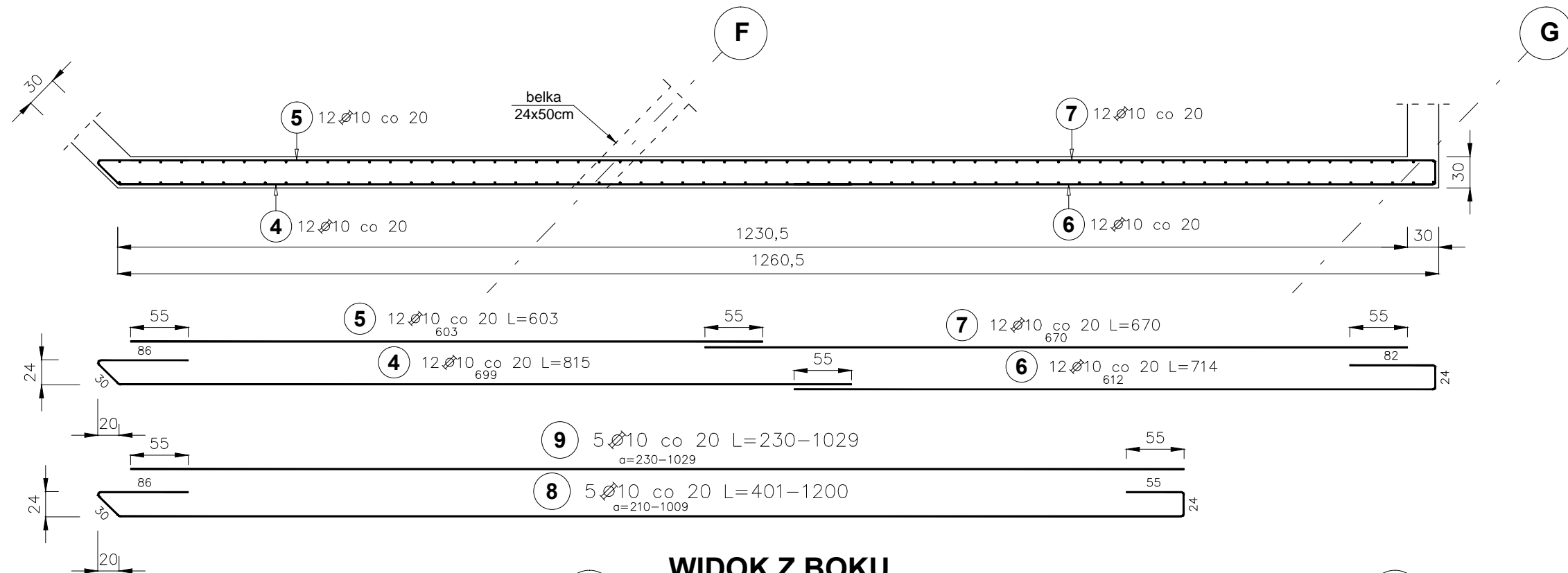
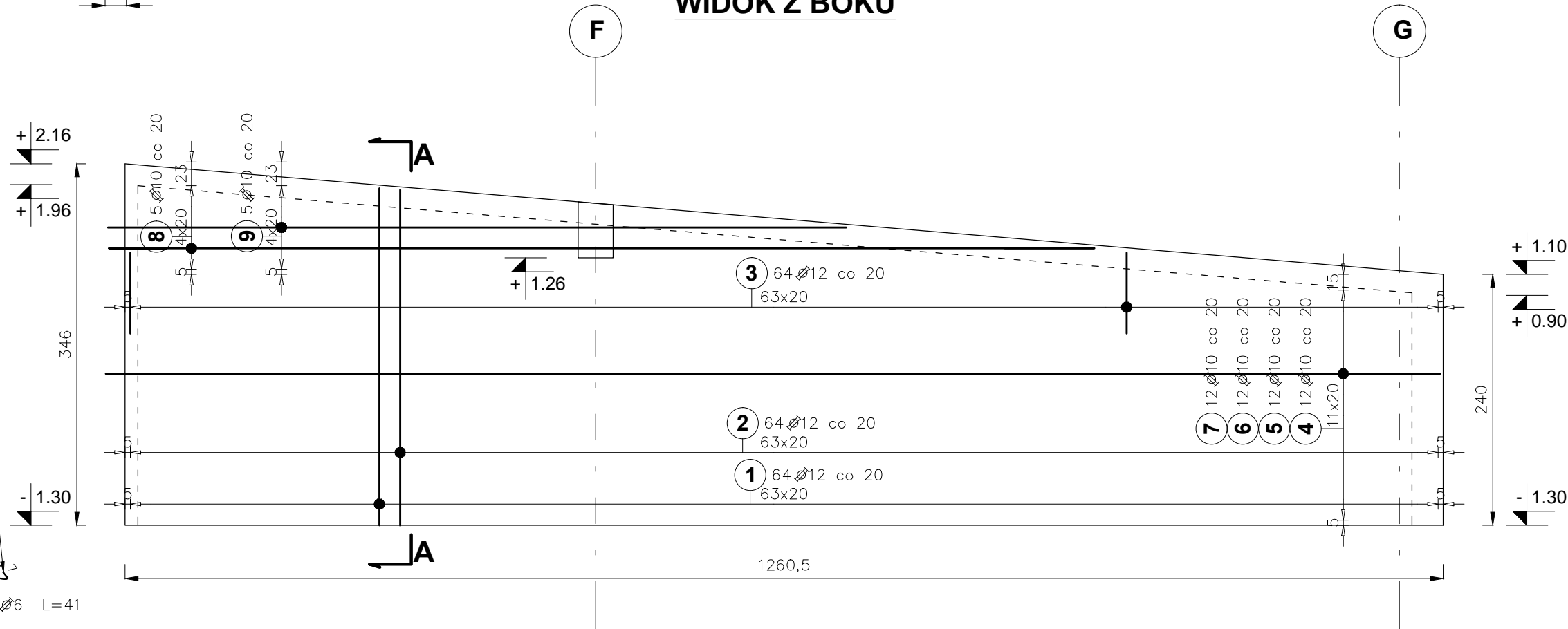


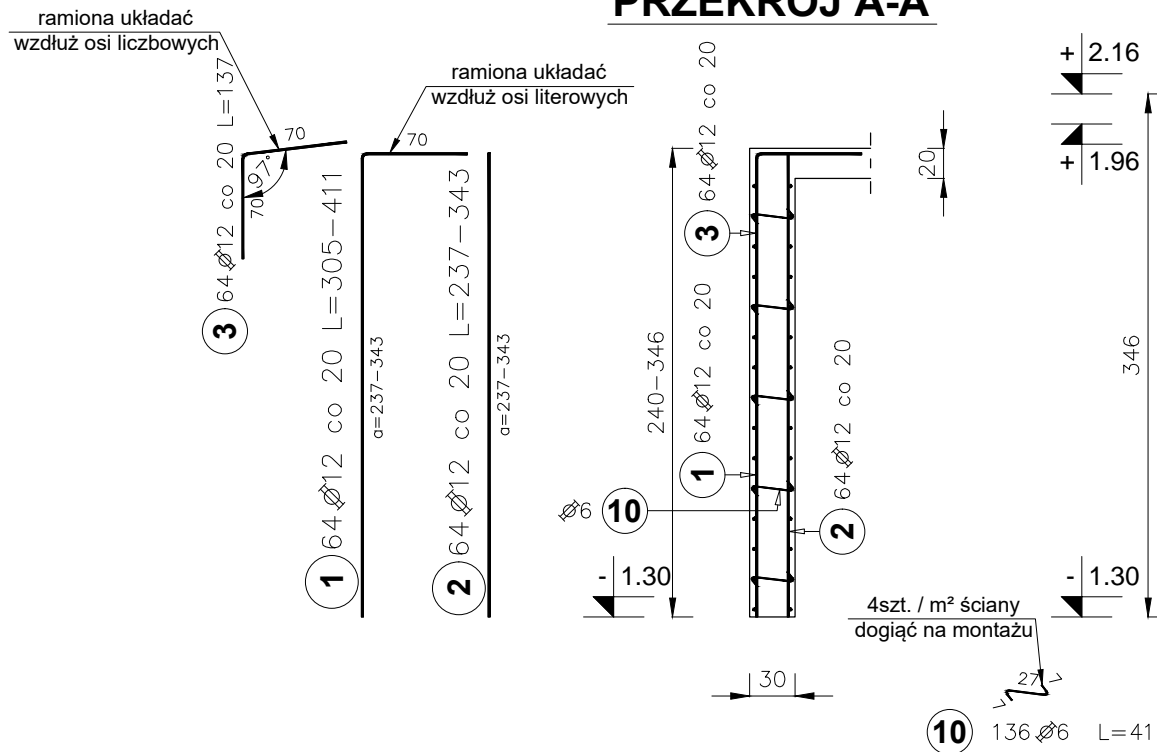
ŚCIANA NR 1 - WIDOK Z GÓRY

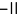
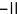
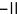
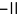


WIDOK Z BOKU

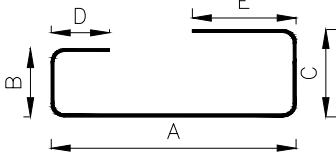


PRZEKRÓJ A-A



Poz.	Stal	Długość (cm)	Liczba			Długość łączna (m)		
			w elemencie	elem.	ogółem	A—IIIN		
						 6	 10	 12
1	12	358 *	64	1	64			229,12
2	12	290 *	64	1	64			185,60
3	12	137	64	1	64			87,68
4	10	815	12	1	12		97,80	
5	10	603	12	1	12		72,36	
6	10	714	12	1	12		85,68	
7	10	670	12	1	12		80,40	
8	10	846 *	5	1	5		42,30	
9	10	675 *	5	1	5		33,75	
10	6	41	136	1	136	55,76		
Długość wg średnic (m)						55,76	412,29	502,40
Masa 1 m pręta (kg/m)						0,22	0,62	0,89
Masa łączna wg średnic (kg)						12,38	254,38	446,13
Masa łączna wg gatunku stali (kg)						712,89		
Ogółem (kg)						712,89		
* Średnia długość								

Uwaga:
Podano zewnętrzne wymiary pręta.



Długość całkowita pręta (L) odpowiada długości osi pręta mierzonej z uwzględnieniem normowych promieni gięcia.

BIURO PROJEKTOWE:

STERBUD S.C.

07-401 OSTROŁĘKA

Alęja Wojska Polskiego 21

tel. 29-769-10-75

tel/fax 29-760-43-38

e-mail: biuro.projektowe@sterbud.com.pl

ZESPÓŁ PROJEKTOWY:		
IMIĘ , NAZWISKO, NR UPRAWNIENI:	SPECJALNOŚĆ:	PODPIS:
PROJEKTANT: Paweł Suska MAZ/0383/PWBKb/16	KONSTRUKCYJNO -BUDOWLANA	
SPRAWDZAJĄCY: Janusz Szarwacki MAZ/0146/P00K/04	KONSTRUKCYJNO -BUDOWLANA	

PROJEKT TECHNICZNY
I WYKONAWCZY

INWESTOR:
URZĄD GMINY RZĘKUŃ
ul. Kościuszki 33
07-411 Rzękuń

NAZWA:
**BUDOWA ŚWIETLICY
Z POMIESZCZENIEM UKRYCIA DORAŻNEGO
WRAZ Z WEWNĘTRZNĄ INSTALACJĄ GAZOWĄ**

LOKALIZACJA: msc. Teodorowo gm. Rzękuń
jednostka ewidencyjna: 141510_2
obręb ewidencyjny: 141510_2.0013
działka ewidencyjna: 130

ŚCIANA ŻELBETOWA NR 1

SKALA:	DATA:
1:50	26 września 2022
NR PROJEKTU:	RYСУNEK NR:
325	325.PT_K-08

UWAGA:
Odtwarzanie rysunków, w całości lub w części, może nastąpić wyłącznie za zgodą firmy: STERBUD.

Lokalizacja ścian żelbetowych według rysunku:
"Rzut przyziemia i stropu nad przyziemem - elementy żelbetowe"

±0,00m = 99,90m n.p.m.

Beton zgodny z PN-EN 206+A1:2016-12:
- klasa wytrzymałości C25/30 (B30);
- klasy ekspozycji XC2;
- maksymalny nominalny górny wymiar ziaren kruszywa Dmax 16;
- klasa zawartości chlorków Cl 0,20.

Klasa wodoszczelności W8

Stal A-IIIIN. Klasa ciągliwości min. B wg EC2.

Otulina zbrojenia: 3,0cm.

Izolacje według opisu technicznego.

Uszczelnienie przerw roboczych taśmami z blachy stalowej ocynkowanej szerokości 150 mm, obustronnie pokrytej powłoką uszczelniającą poprzez krystalizację.

Rozstaw s-haków:
- w pionie: 60cm,
- w poziomie: 40cm.

UWAGA:
Wymiary podano w centymetrach.