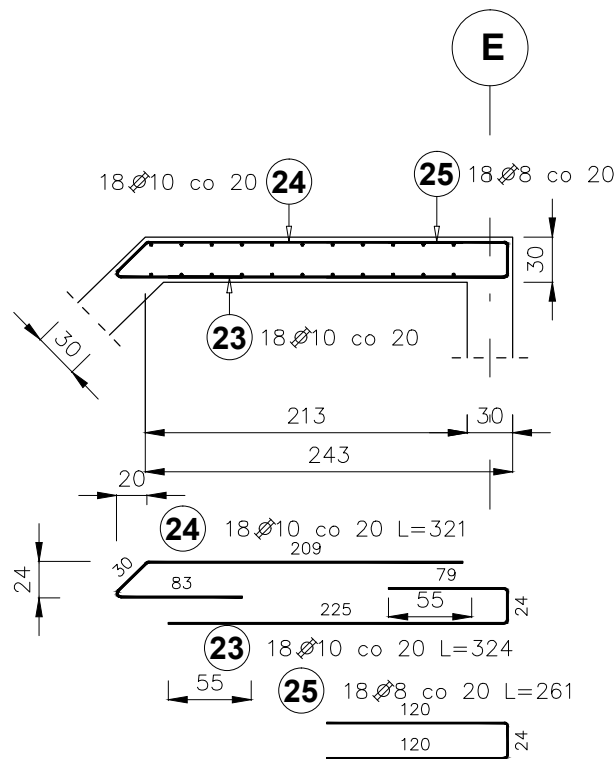
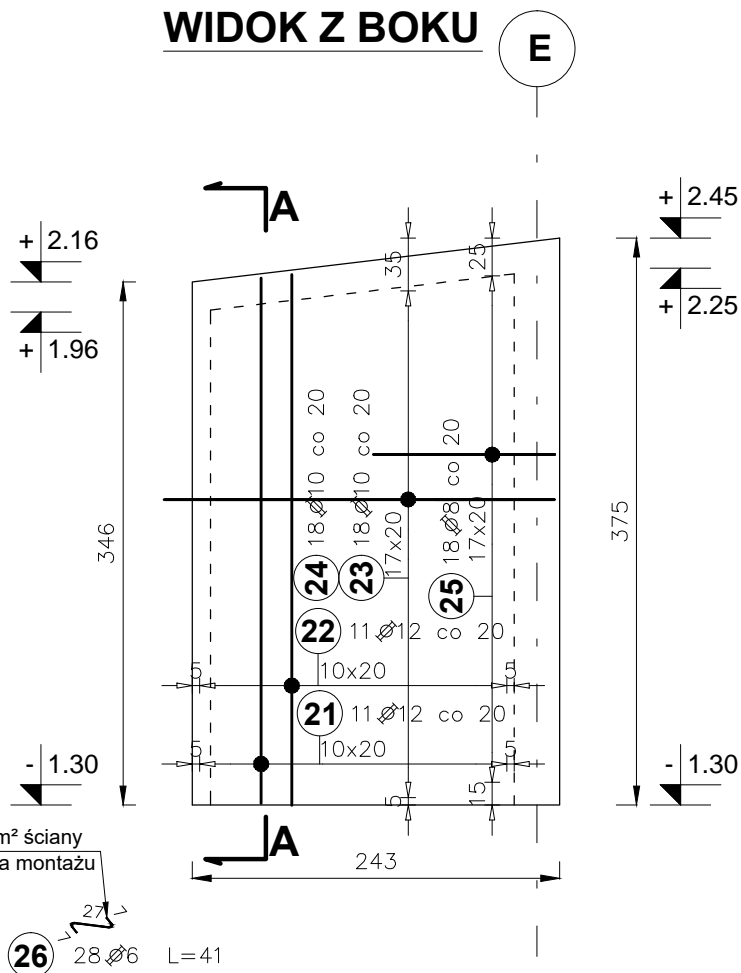


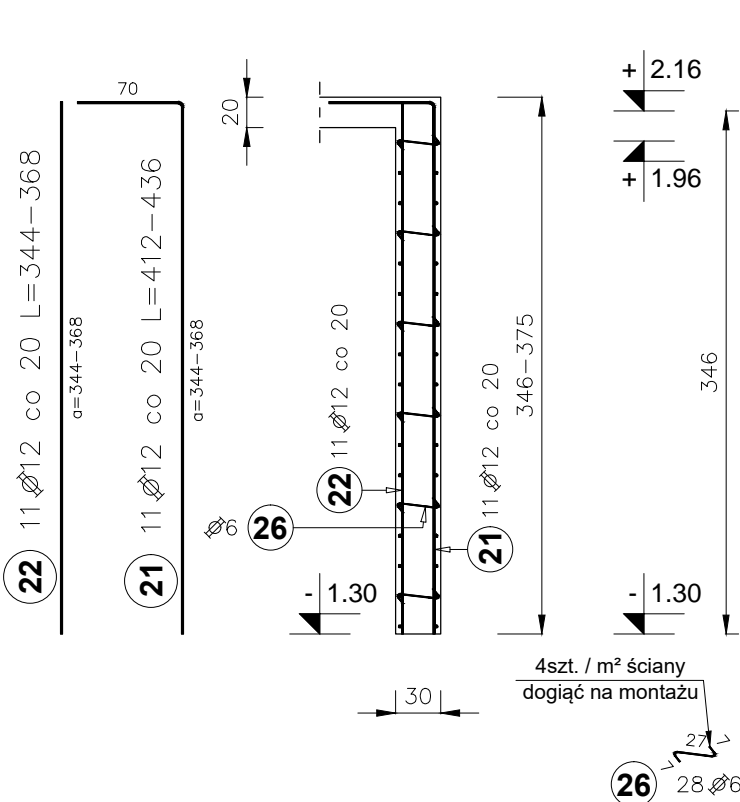
ŚCIANA NR 3 - WIDOK Z GÓRY



WIDOK Z BOKU

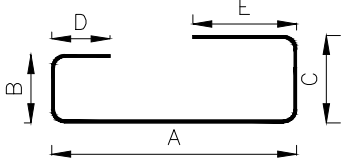


PRZEKRÓJ A-A



Poz.	Stal	Długość (cm)	Liczba			Długość łączna (m)			
	Ø		w elemencie	elem.	ogółem	A-IIIIN			
						Ø 6	Ø 8	Ø 10	Ø 12
	A-IIIIN								
21	12	424 *	11	1	11				46,64
22	12	356 *	11	1	11				39,16
23	10	324	18	1	18			58,32	
24	10	321	18	1	18			57,78	
25	8	261	18	1	18		46,98		
26	6	41	28	1	28	11,48			
Długość wg średnic (m)						11,48	46,98	116,10	85,80
Masa 1 m pręta (kg/m)						0,22	0,40	0,62	0,89
Masa łączna wg średnic (kg)						2,55	18,56	71,63	76,19
Masa łączna wg gatunku stali (kg)						168,93			
Ogółem (kg)						168,93			
* Średnia długość									

Uwaga:
Podano zewnętrzne wymiary pręta.



Długość całkowita pręta (L) odpowiada długości osi pręta mierzonej z uwzględnieniem normowych promieni gięcia.

BIURO PROJEKTOWE:



STERBUD S.C.

07-401 OSTROŁĘKA
Aleja Wojska Polskiego 21
tel. 29-769-10-75
tel/fax 29-760-43-38

e-mail: biuro.projektowe@sterbud.com.pl

ZESPÓŁ PROJEKTOWY:

IMIĘ, NAZWISKO, NR UPRAWNIENI:	SPECJALNOŚĆ:	PODPIS:
PROJEKTANT: Paweł Suska MAZ/0383/PWBKb/16	KONSTRUKCYJNO -BUDOWLANA	
SPRAWDZAJĄCY: Janusz Szarwacki MAZ/0146/P00K/04	KONSTRUKCYJNO -BUDOWLANA	

FAZA:

PROJEKT TECHNICZNY
I WYKONAWCZY

INWESTOR:

URZĄD GMINY RZEKUŃ
ul. Kościuszki 33
07-411 Rzekuń

NAZWA:

BUDOWA ŚWIETLICY
Z POMIESZCZENIEM UKRYCIA DORAŻNEGO
WRAZ Z WEWNĘTRZNĄ INSTALACJĄ GAZOWĄ

msc. Teodorowo gm. Rzekuń
jednostka ewidencyjna: 141510_2
obręb ewidencyjny: 141510_2.0013
LOKALIZACJA: działka ewidencyjna: 130

TYTUŁ RYSUNKU:

ŚCIANA ŻELBETOWA NR 3

SKALA:

1:50

DATA:

26 września 2022

NR PROJEKTU:

325

RYСУNEK NR:

325.PT_K-10

UWAGA:

Odtwarzanie rysunków, w całości lub w części, może nastąpić wyłącznie za zgodą firmy: STERBUD.

Lokalizacja ścian żelbetowych według rysunku:
"Rzut przyziemia i stropu nad przyziemem - elementy żelbetowe"

±0,00m = 99,90m n.p.m.

Beton zgodny z PN-EN 206+A1:2016-12:
- klasa wytrzymałości C25/30 (B30);
- klasy ekspozycji XC2;
- maksymalny nominalny górny wymiar ziaren kruszywa D_{max} 16;
- klasa zawartości chlorków Cl 0,20.

Klasa wodoszczelności W8

Stal A-IIIIN. Klasa ciągliwości min. B wg EC2.

Otulina zbrojenia: 3,0cm.

Izolacje według opisu technicznego.

Uszczelnienie przerw roboczych taśmami z blachy stalowej ocynkowanej szerokości 150 mm, obustronnie pokrytej powłoką uszczelniającą poprzez krystalizację.

Rozstaw s-haków:

- w pionie: 60cm,
- w poziomie: 40cm.

UWAGA:

Wymiary podano w centymetrach.