

Lokalizacja ścian żelbetowych według rysunku:
"Rzut przyziemia i stropu nad przyziemem - elementy żelbetowe"

±0,00m = 99,90m n.p.m.

Beton zgodny z PN-EN 206+A1:2016-12:
- klasa wytrzymałości C25/30 (B30);
- klasy ekspozycji XC2;
- maksymalny nominalny górny wymiar ziaren kruszywa Dmax 16;
- klasa zawartości chlorków Cl 0,20.

Klasa wodoszczelności W8

Stal A-IIIIN. Klasa ciągliwości min. B wg EC2.

Otulina zbrojenia: 3,0cm.

Izolacje według opisu technicznego.

Uszczelnienie przerw roboczych taśmami z blachy stalowej ocynkowanej szerokości 150 mm, obustronnie pokrytej powłoką uszczelniającą poprzez krystalizację.

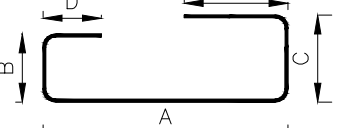
Rozstaw s-haków:

- w pionie: 60cm,
- w poziomie: 40cm.

UWAGA:
Wymiary podano w centymetrach.

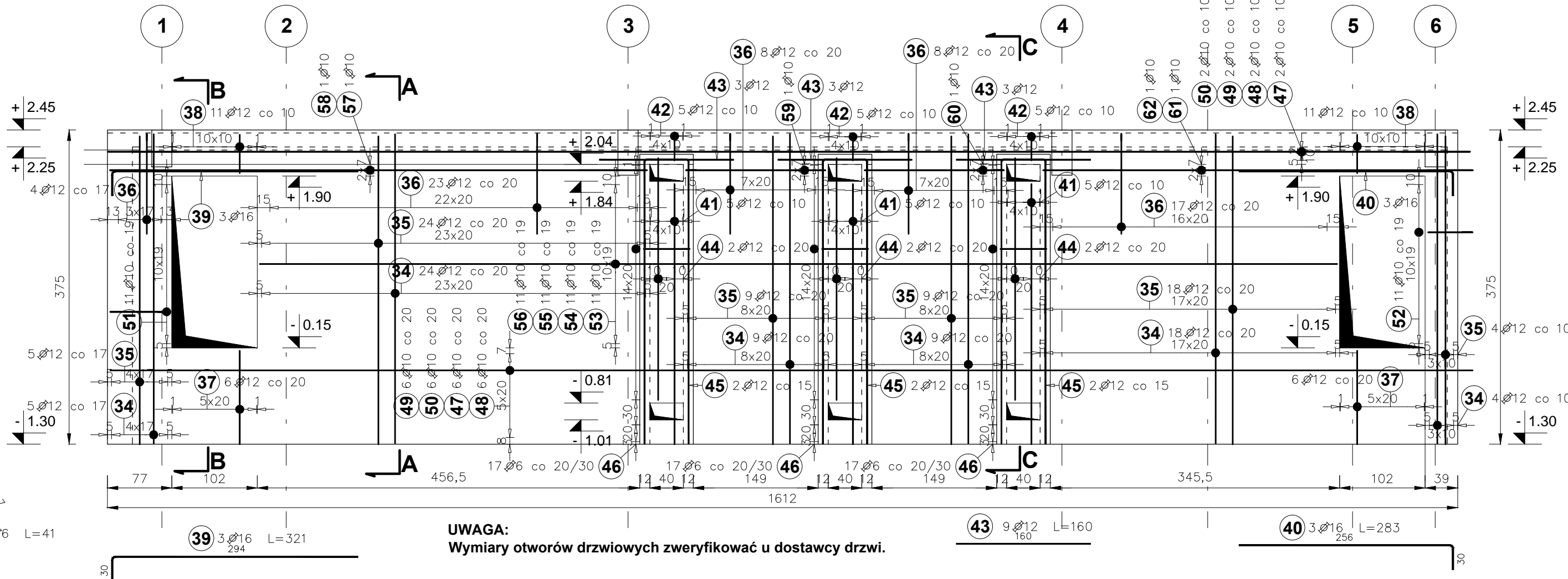
Poz.	Stal ø A-IIIIN	Długość (cm)	Liczba			Długość łączna (m)			
			w elemente	elem.	ogółem	A-IIIIN			
						ø 6	ø 10	ø 12	ø 16
34	12	438	69	1	69			302,22	
35	12	435	69	1	69			300,15	
36	12	188	60	1	60			112,80	
37	12	241	12	1	12			28,92	
38	12	244	22	1	22			53,68	
39	16	321	3	1	3				9,63
40	16	283	3	1	3				8,49
41	12	639	15	1	15			95,85	
42	12	216	15	1	15			32,40	
43	12	160	12	1	12			19,20	
44	12	340	6	1	6			20,40	
45	12	729	6	1	6			43,74	
46	6	230	51	1	51	117,30			
47	10	943	8	1	8			75,44	
48	10	729	8	1	8			58,32	
49	10	936	8	1	8			74,88	
50	10	895	8	1	8			71,60	
51	10	228	11	1	11			25,08	
52	10	183	11	1	11			20,13	
53	10	737	11	1	11			81,07	
54	10	577	11	1	11			63,47	
55	10	754	11	1	11			82,94	
56	10	764	11	1	11			84,04	
57	10	743	1	1	1			7,43	
58	10	689	1	1	1			6,89	
59	10	420	1	1	1			4,20	
60	10	420	1	1	1			4,20	
61	10	609	1	1	1			6,09	
62	10	558	1	1	1			5,58	
63	6	41	208	1	208	85,28			
Długość wg średnic (m)						202,58	671,36	1009,36	18,12
Masa 1 m pręta (kg/m)						0,22	0,62	0,89	1,58
Masa łączna wg średnic (kg)						44,97	414,23	896,31	28,63
Masa łączna wg gatunku stali (kg)								1384,14	
Ogółem (kg)								1384,14	

Uwaga:
Podano zewnętrzne wymiary pręta.



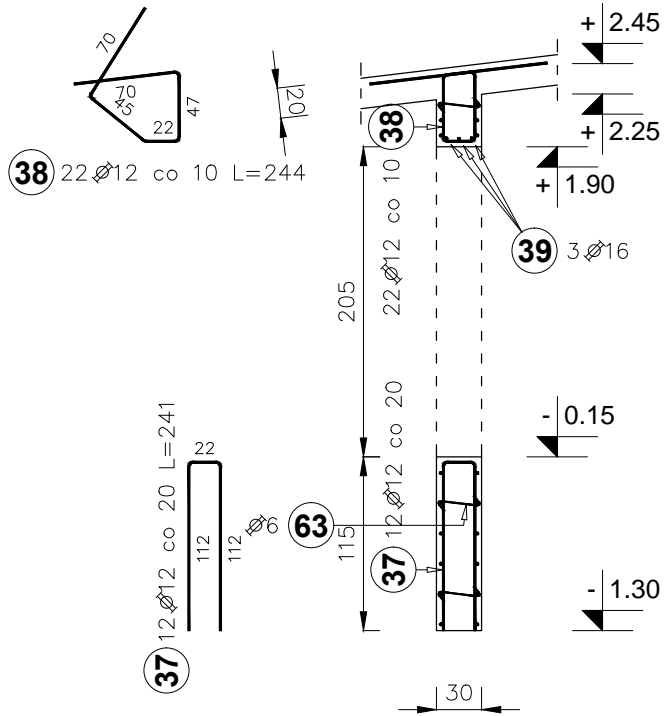
Długość całkowita pręta (L) odpowiada długości osi pręta mierzonej z uwzględnieniem normowych promieni gięcia.

WIDOK Z BOKU

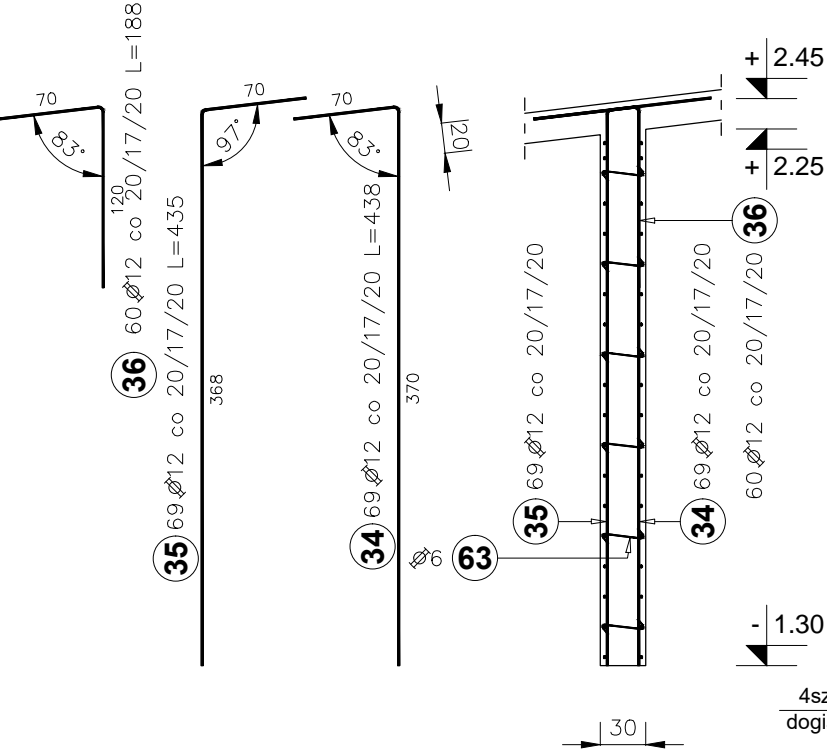


UWAGA:
Wymiary otworów drzwiowych zweryfikować u dostawcy drzwi.

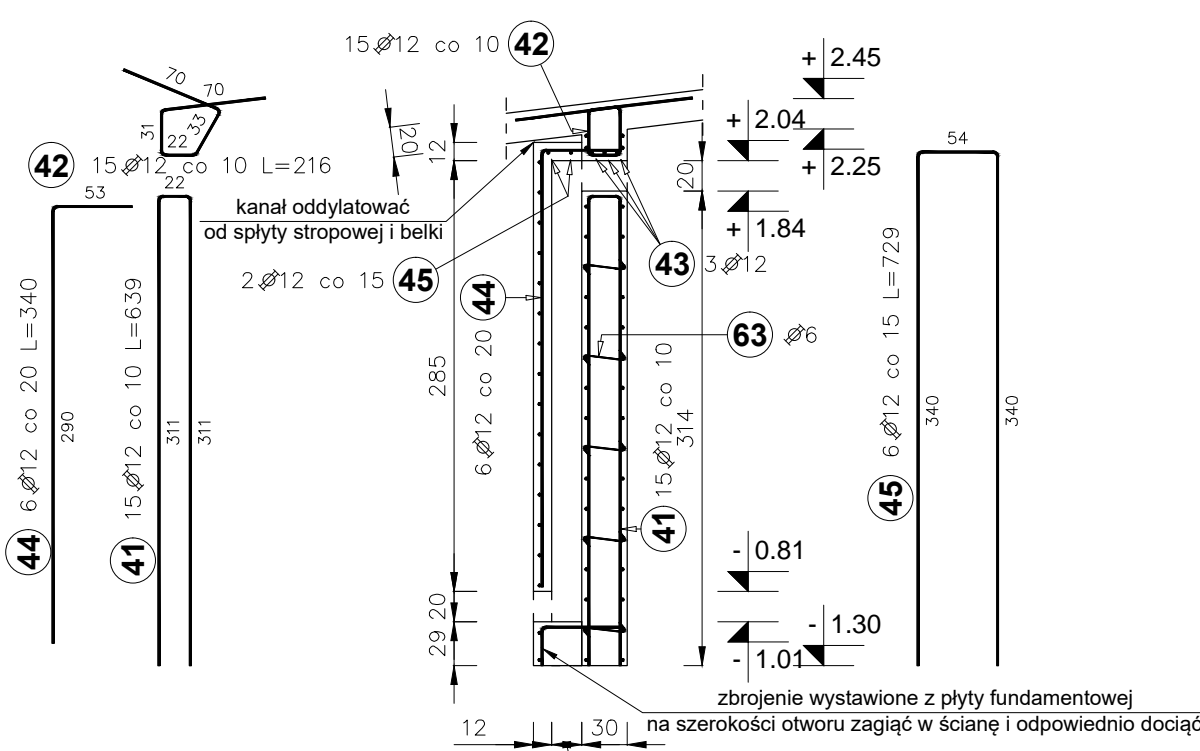
PRZEKRÓJ B-B



PRZEKRÓJ A-A



PRZEKRÓJ C-C



BIURO PROJEKTOWE:

STERBUD S.C.



07-401 OSTROŁĘKA
Aleja Wojska Polskiego 21
tel. 29-769-10-75
tel/fax 29-760-43-38
e-mail: biuro.projektowe@sterbud.com.pl

ZESPÓŁ PROJEKTOWY:		
IMIĘ, NAZWISKO, NR UPRAWNIENI	SPECJALNOŚĆ:	PODPIS:
PROJEKTANT: Paweł Suska MAZ/0383/PWBkb/16	KONSTRUKCYJNO -BUDOWLANA	
SPRAWDZAJĄCY: Janusz Szarwacki MAZ/0146/PDOK/04	KONSTRUKCYJNO -BUDOWLANA	

FAZA:

PROJEKT TECHNICZNY
I WYKONAWCZY

INWESTOR:

URZĄD GMINY RZEKUŃ
ul. Kościuszki 33
07-411 Rzekuń

NAZWA:

BUDOWA ŚWIETLICY
Z POMIĘSZCZENIEM UKRYCIA DORAŻNEGO
WRAZ Z WEWNĘTRZNĄ INSTALACJĄ GAZOWĄ

msc. Teodorowo gm. Rzekuń
jednostka ewidencyjna: 141510_2
obręb ewidencyjny: 141510_2.0013
LOKALIZACJA: działka ewidencyjna: 130

TYTUŁ RYSUNKU:

ŚCIANA ŻELBETOWA NR 5

SKALA:

1:50

NR PROJEKTU:

325

UWAGA:

Odtwarzanie rysunków, w całości lub w części, może nastąpić wyłącznie za zgodą firmy: STERBUD.

DATA:

26 września 2022

RYSUNEK NR:

325.PT_K-12