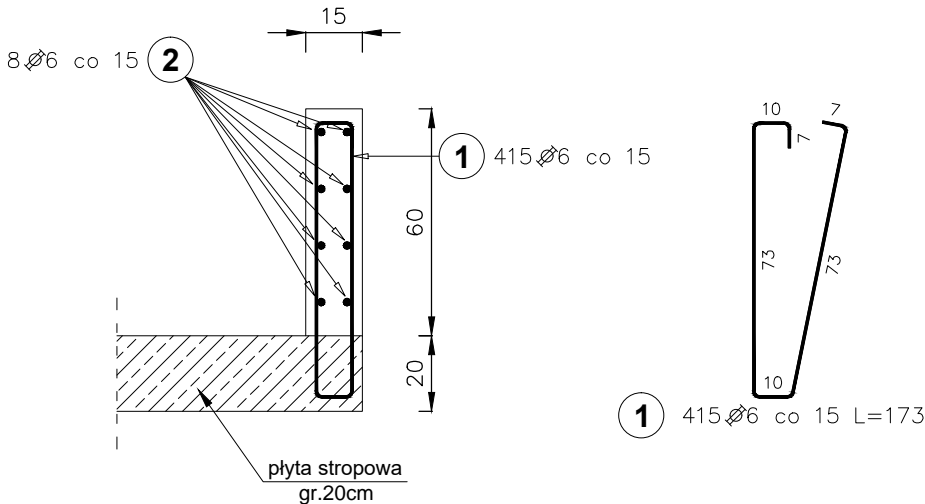


ŚCIANA ATTYKOWA  
(61,2m.b.)



2 8∅6 co 15 L=6400

Uwaga:  
Zakład zbrojenia podłużnego ∅6 wynosi 35cm.

Poz.	Stal		Długość (cm)	Liczba			Długość łączna (m)	Uwagi
	∅	A-IIIIN		w elemencie	elem.	ogółem		
1	6		173	415	1	415	717,95	
2	6		6400	8	1	8	512,00	uwzględniono zakłady
Długość wg średnic (m)							1229,95	
Masa 1 m pręta (kg/m)							0,22	
Masa łączna wg średnic (kg)							273,05	
Masa łączna wg gatunku stali (kg)							273,05	
Ogółem (kg)							273,05	

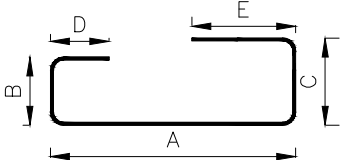
Lokalizacja ścian attykowych według rysunku: "Rzut przyziemia i stropu nad przyziemiem - elementy żelbetowe".

Beton C25/30 (B30)  
Stal: A-IIIIN Klasa ciągliwości min. B wg EC2.  
Otulina zbrojenia: 2,5 cm

UWAGA:  
Wymiary podano w centymetrach.

Rysunek rozpatrywać razem z rysunkami sąsiadujących elementów żelbetowych.

Uwaga:  
Podano zewnętrzne wymiary pręta.



Długość całkowita pręta (L) odpowiada długości osi pręta mierzonej z uwzględnieniem normowych promieni gięcia.

BIURO PROJEKTOWE:



STERBUD S.C.

07-401 OSTROŁĘKA  
Aleja Wojska Polskiego 21  
tel. 29-769-10-75  
tel/fax 29-760-43-38  
e-mail: biuro.projektowe@sterbud.com.pl

ZESPÓŁ PROJEKTOWY:

IMIĘ, NAZWISKO, NR UPRAWNIENI:	SPECJALNOŚĆ:	PODPIS:
PROJEKTANT: Paweł Suska MAZ/0383/PWBKb/16	KONSTRUKCYJNO -BUDOWLANA	
SPRAWDZAJĄCY: Janusz Szarwacki MAZ/0146/P00K/04	KONSTRUKCYJNO -BUDOWLANA	

FAZA:

PROJEKT TECHNICZNY  
I WYKONAWCZY

INWESTOR:

URZĄD GMINY RZEKUŃ  
ul. Kościuszki 33  
07-411 Rzekuń

NAZWA:

BUDOWA ŚWIETLICY  
Z POMIESZCZENIEM UKRYCIA DORAŻNEGO  
WRAZ Z WEWNĘTRZNĄ INSTALACJĄ GAZOWĄ

msc. Teodorowo gm. Rzekuń  
jednostka ewidencyjna: 141510\_2  
obręb ewidencyjny: 141510\_2.0013  
LOKALIZACJA: działka ewidencyjna: 130

TYTUŁ RYSUNKU:

ŚCIANY ATTYKOWE

SKALA:

1:20

DATA:

26 września 2022

NR PROJEKTU:

325

RYСУNEK NR:

325.PT\_K-18

UWAGA:  
Odtwarzanie rysunków, w całości lub w części, może nastąpić wyłącznie za zgodą firmy: STERBUD.