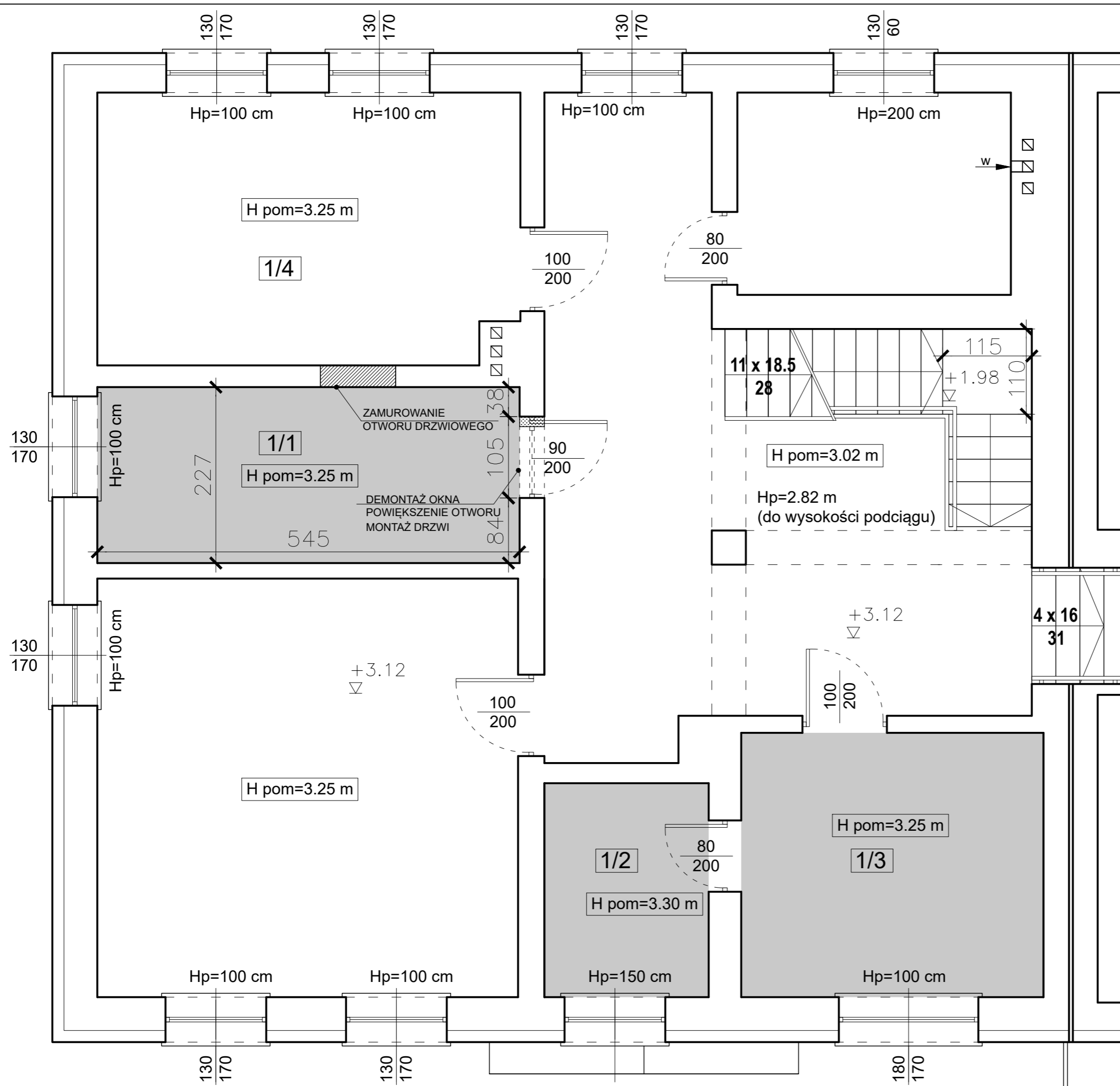


RZUT PIĘTRA

SKALA 1:50



PODDASZE - ZESTAWIENIE POMIESZCZEŃ		
NR	NAZWA POMIESZCZENIA	POW. UŻYTKOWA
1/1	POM. BIUROWE	12,37 m ²

pomieszczenia objęte opracowaniem

TEMAT PROJEKTU: PRZEBUDOWA BUDYNKU USŁUG PUBLICZNYCH - MODERNIZACJA URZĘDU GMINY I MIASTA DOBCZYCE			
LOKALIZACJA: DZ. NR 1010/6, 1011/5, 1012/2 W DOBCZYCACH jedn. ewid. DOBCZYCE 129901_4, obr. DOBCZYCE 0001	RODZAJ PROJEKTU: BUDOWLANY	BRANŻA: ARCHITEKTURA	
INWESTOR: GMINA DOBCZYCE z siedzibą RYNEK 26 32-410 DOBCZYCE	TYTUŁ RYSUNKU: RZUT PIĘTRA	NR RYSUNKU: A-02	
ZESPÓŁ PROJEKTOWY: mgr inż. arch. MARCIN ŁAPA	NR UPRAWNIENIÓW: upraw. MPOJA/027/2009 w specjalności architektonicznej	PODPIS: SKALA: 1:50	
mgr inż. arch. MARTYNA SŁOWIK	DATA: 03.2025		