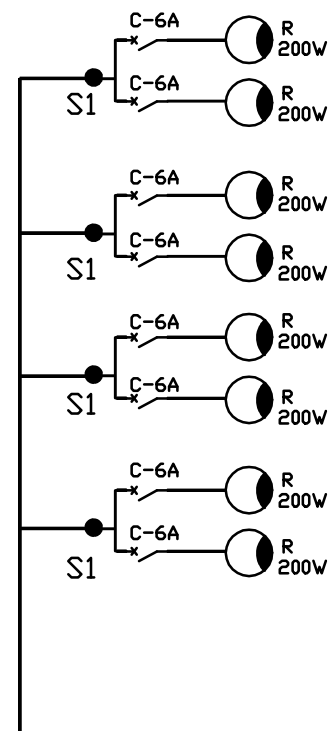
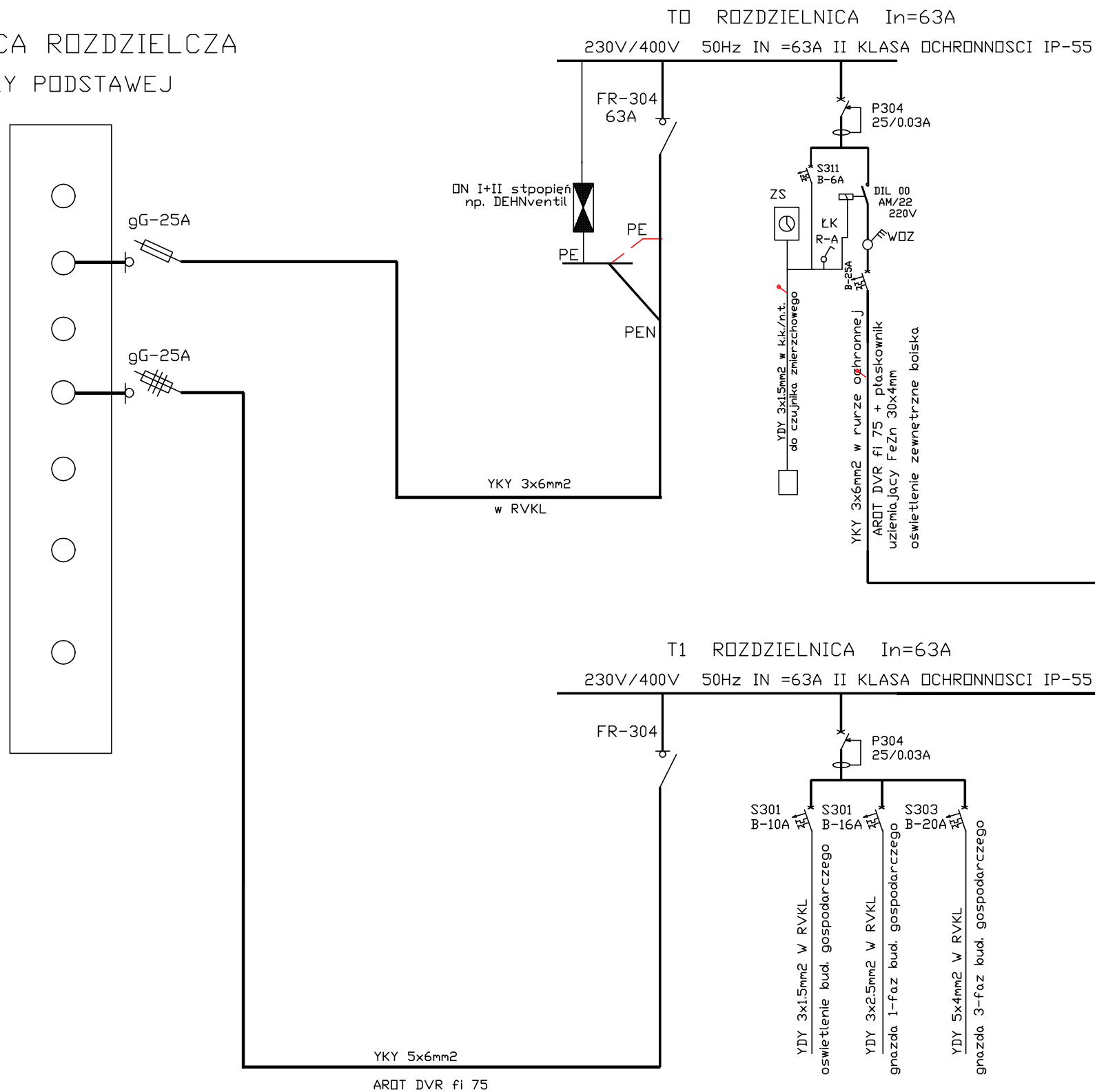


ISTNIEJĄCA TABLICA ROZDZIELCZA
W BUDYNKU SZKOŁY PODSTAWEJ



□ Z N C Z E N I A

TR – ISTNIEJĄCA TABLICA ROZDZIELCZA W SZKOLE PODSTWOWEJ

TO – PROJEKTOWANA TABLICA OŚWIETLENIOWA TYP NATYNKOWA
WYKONANA W II KL. OCHRONNOSCI IP-55 MONTOWANA NA ELEWACJI
BUDYNKU SZKOŁY

T1 – PROJEKTOWANA TABLICA ROZDZIELCZA TYP NATYNKOWA
WYKONANA W II KL. OCHRONNOSCI IP-55 MONTOWANA W
W PROJEKTOWANYM BUDYNKU GOSPODARCZYM

R - REFLEKTOR OŚWIETLENIA BOISKA P=200W, FI=29249Im IP-66, IK09
DO MONTAŻU NA KORONIE SŁUPA Z MOŻLIWOŚCIĄ REGULACJ KĄTA STRUMIENIA

S1 – SŁUP MASZTOWY OŚWIEŹNIOWY H=12m Z KOMPLETEM OSPRZĘTU
I FUNDAMENTEM, KORONĄ DLA REFLEKTORÓW: R-200W SZT.2,

SYSTEM OCHRONY SAMOCZYNNE WYŁĄCZANIE
ZASILANIA W UKŁADZIE: TN-S

NAZWA INWESTYCJI /OBJEKTU:	Budowa boiska sportowego wielofunkcyjnego, budowa budynku gospodarczego przy szkole podstawowej wraz z zagospodarowaniem terenu			
ADRES OBJEKTU:	Działka nr: 783/11, 783/10 36-107 Przytyk 216			SKALA NR RYS.
INWESTOR:	Gmina Niwiska 36-147 Niwiska 430			
PRZEDMIOT RYSUNKU	SCHEMAT IDEOWY ZASILANIA ELEKTRYCZNEGO			
	IMIE, NAZWISKO	NR. UPRAWNIEN	DATA OPRACOWANIA	PODPIS
PROJEKTANT:	mgr inż. ANDRZEJ RUDOLF	POK/0072/POOE/12 <small>uprzw. budowl. bez ograniczeń w specjalności instalacji elektrycznej</small>	05.2025	
SPRAWDZAJĄCY:	mgr inż. WŁADYSŁAW RUDOLF	E-71/98 <small>uprzw. budowl. bez ograniczeń w specjalności instalacji elektrycznej</small>	05.2025	
BRANŻA:	<div> <div> ELEKTRYCZNA </div> <div> STADIUM PROJEKTOWE Proj. TECHNICZNY </div> <div> <div>GProjekt</div> <div> Biuro Projektowe mgr inż. arch. Grzegorz Pikor ul. Leśniewska 10, 39-300 Mielec tel. 695 990 519 </div> </div> </div>			