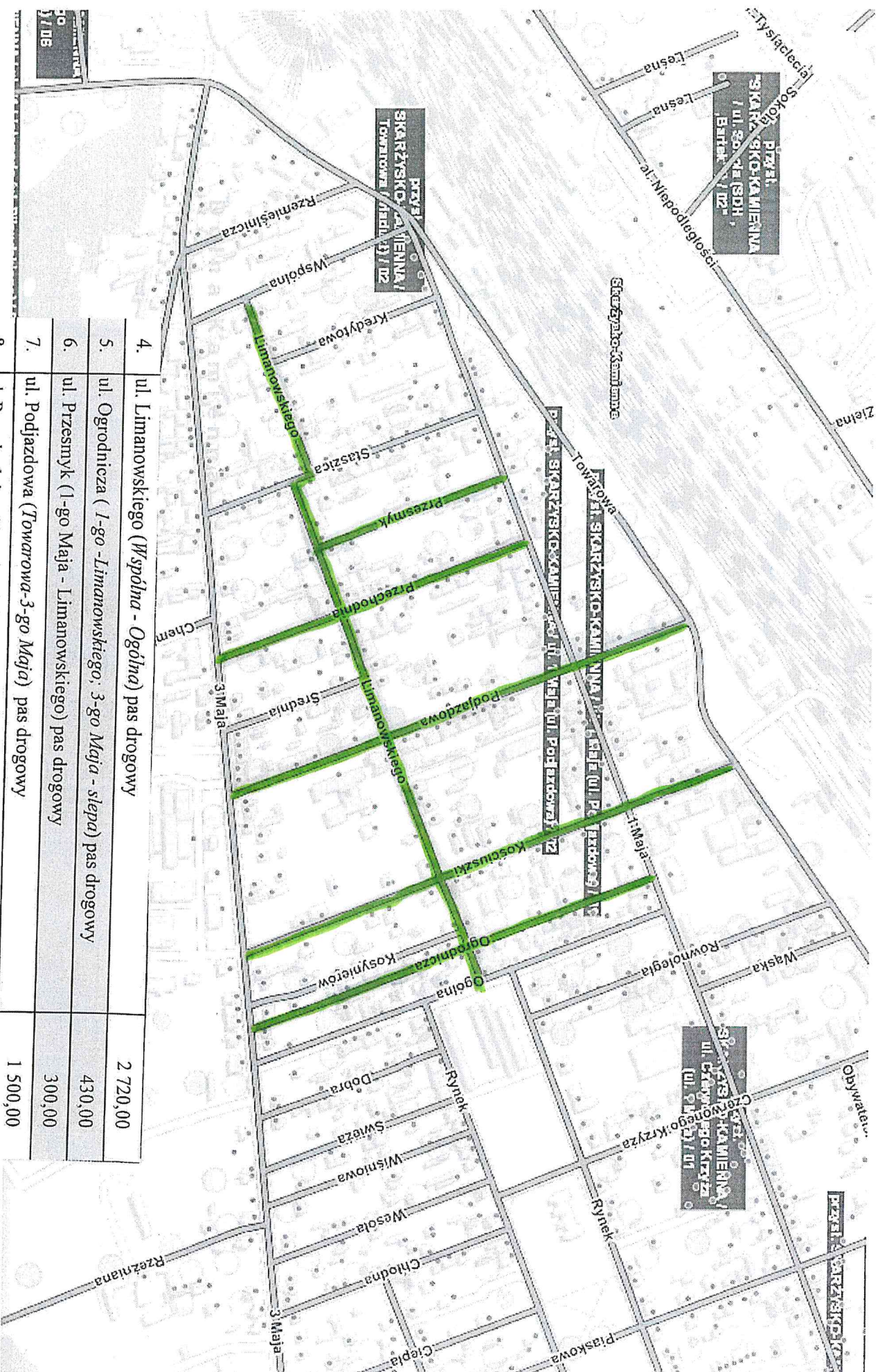


| | | |
|----|--|--------|
| 1. | ul. Rzemieśnicza (1-go-3-go Maja) pas drogowy | 400,00 |
| 2. | ul. Wspólna (Towarowa - 3-go Maja) pas drogowy | 250,00 |

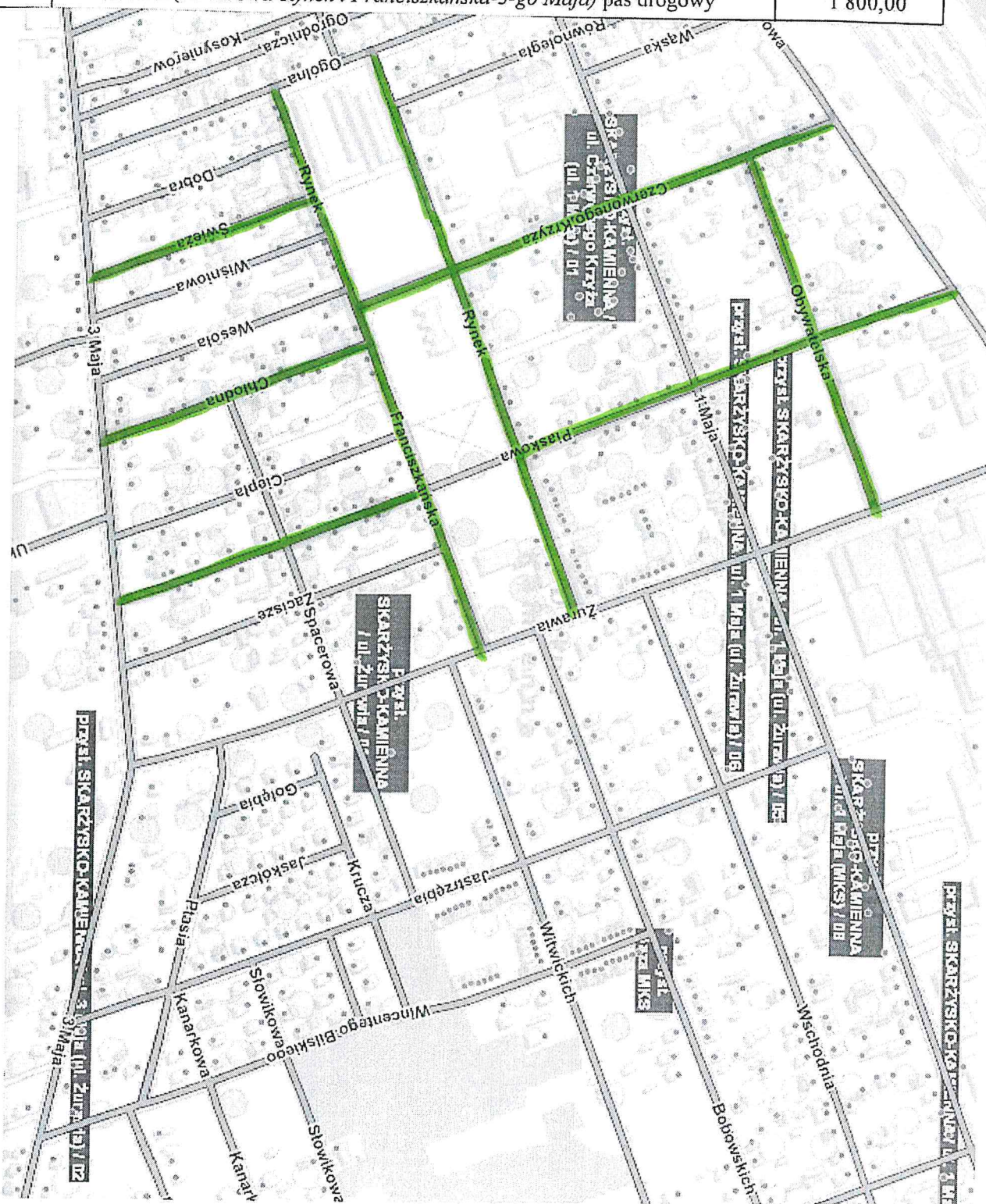


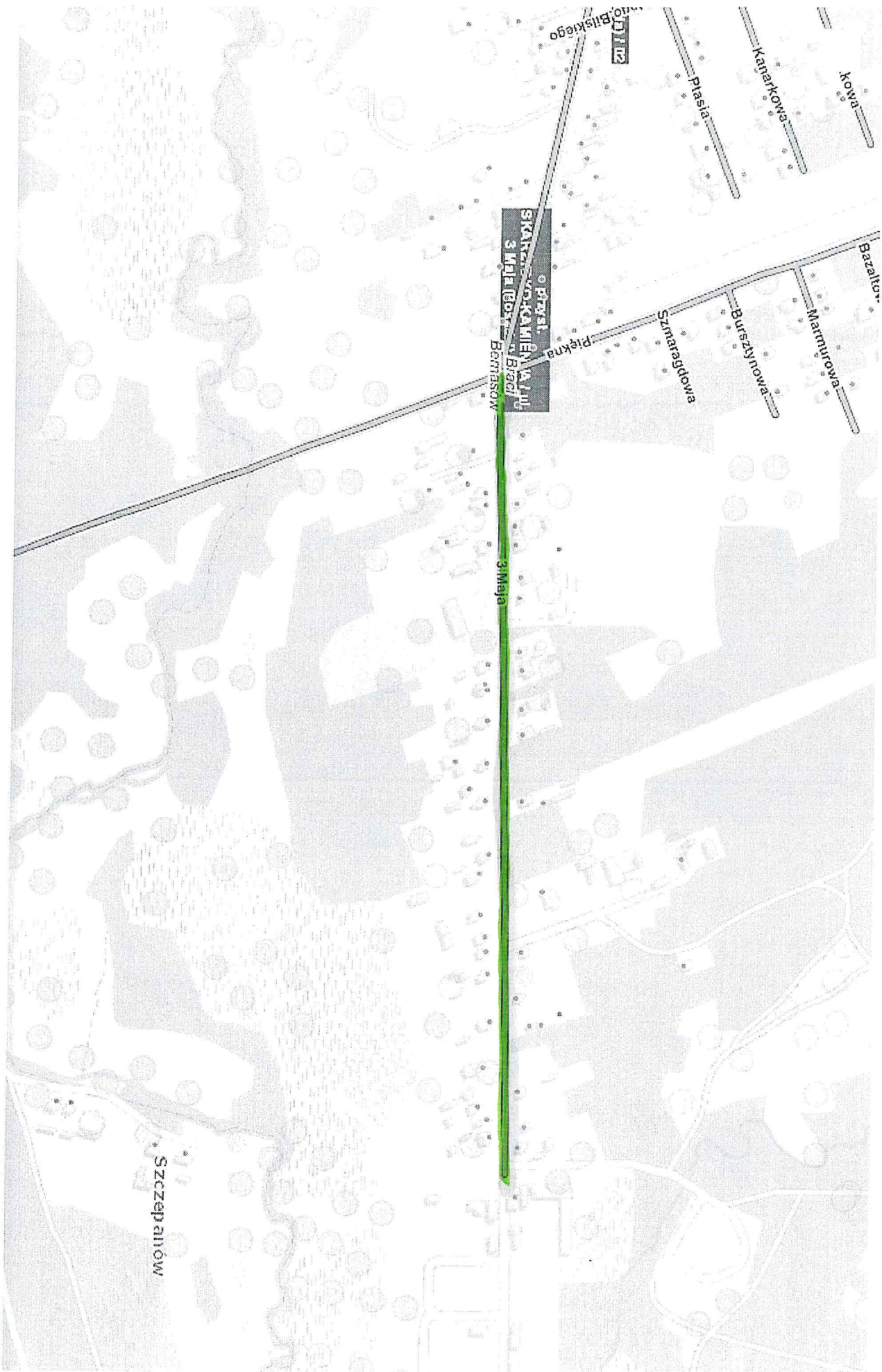
| | | |
|----|---|--------|
| 3. | ul. Fabryczna (trójkąt u zbiegu z ul. 3 Maja) | 510,00 |
|----|---|--------|



| | | |
|----|---|----------|
| 4. | ul. Limanowskiego (Wspólna - Ogólna) pas drogowy | 2 720,00 |
| 5. | ul. Ogrodnicza (1-go -Limanowskiego: 3-go Maja - ślepa) pas drogowy | 430,00 |
| 6. | ul. Przesmyk (1-go Maja - Limanowskiego) pas drogowy | 300,00 |
| 7. | ul. Podjazdowa (Towarowa-3-go Maja) pas drogowy | 1 500,00 |
| 8. | ul. Przechodnia - (1-go-3go Maja) pas drogowy | 1 160,00 |
| 9. | ul. Kościuski (Towarowa-3-go Maja) pas drogowy | 1 400,00 |

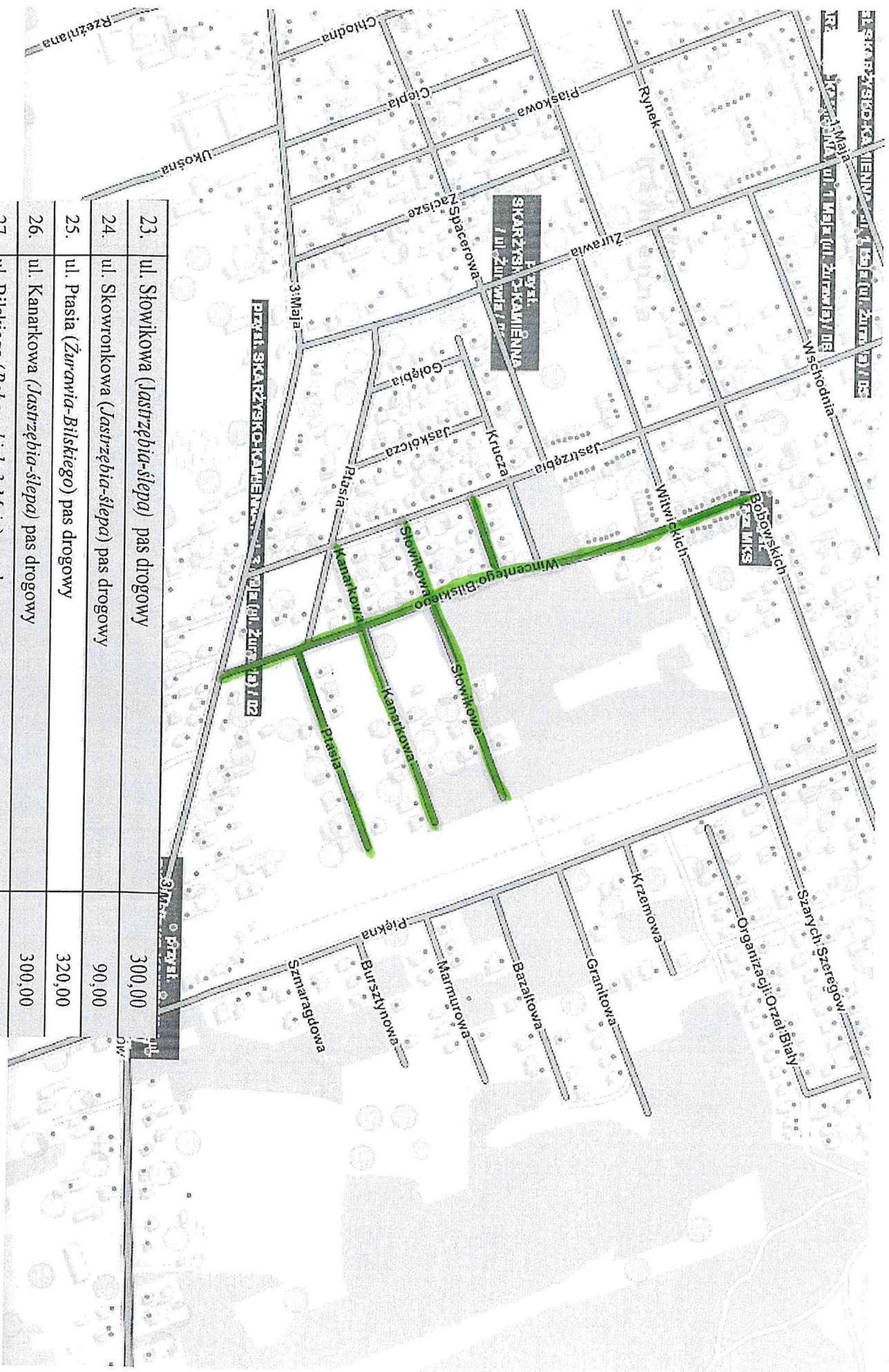
| | | |
|-----|--|----------|
| 10. | ul. Rynek (<i>Ogólna-Żurawia; Ogólna-Wesola</i>) pas drogowy | 1 460,00 |
| 11. | ul. Świeża (Rynek - 3Maja) - pas drogowy | 420,00 |
| 12. | ul. Czerwonego Krzyża (<i>Towarowa-Franciszkańska</i>) pas drogowy | 1 350,00 |
| 13. | ul. Obywatelska (<i>Cz.Krzyża-Żurawia</i>) pas drogowy | 1 050,00 |
| 14. | ul. Franciszkańska (<i>Wesola-Żurawia</i>) pas drogowy | 1 060,00 |
| 15. | ul. Chłodna (<i>Franciszkańska-3-go Maja</i>) pas drogowy | 500,00 |
| 16. | ul. Piaskowa(<i>Towarowa-Rynek i Franciszkańska-3-go Maja</i>) pas drogowy | 1 800,00 |





22. ul. 3 Maja (od Pięknej do Oczyszczalni) - pas drogowy

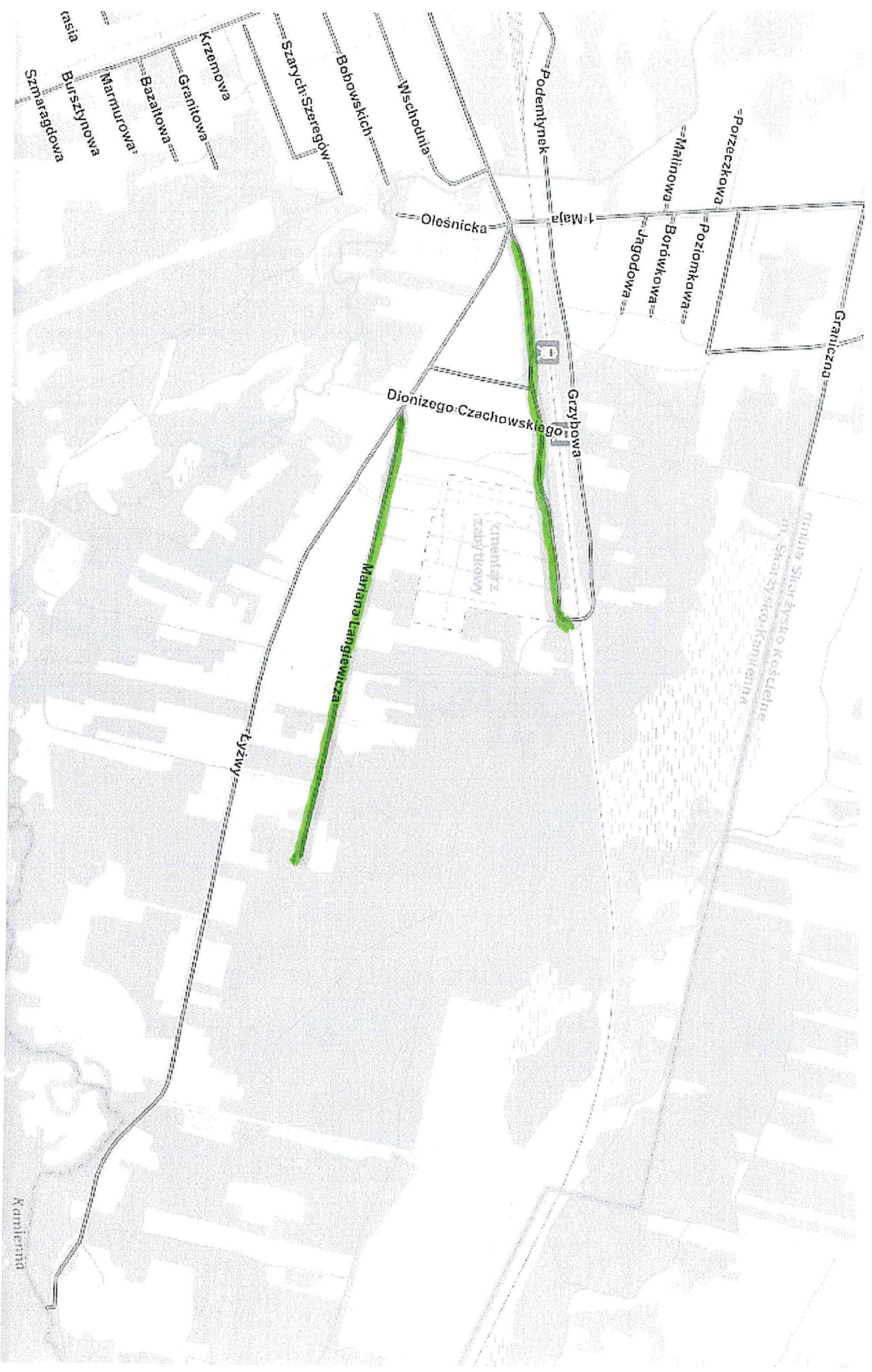
1 250,00



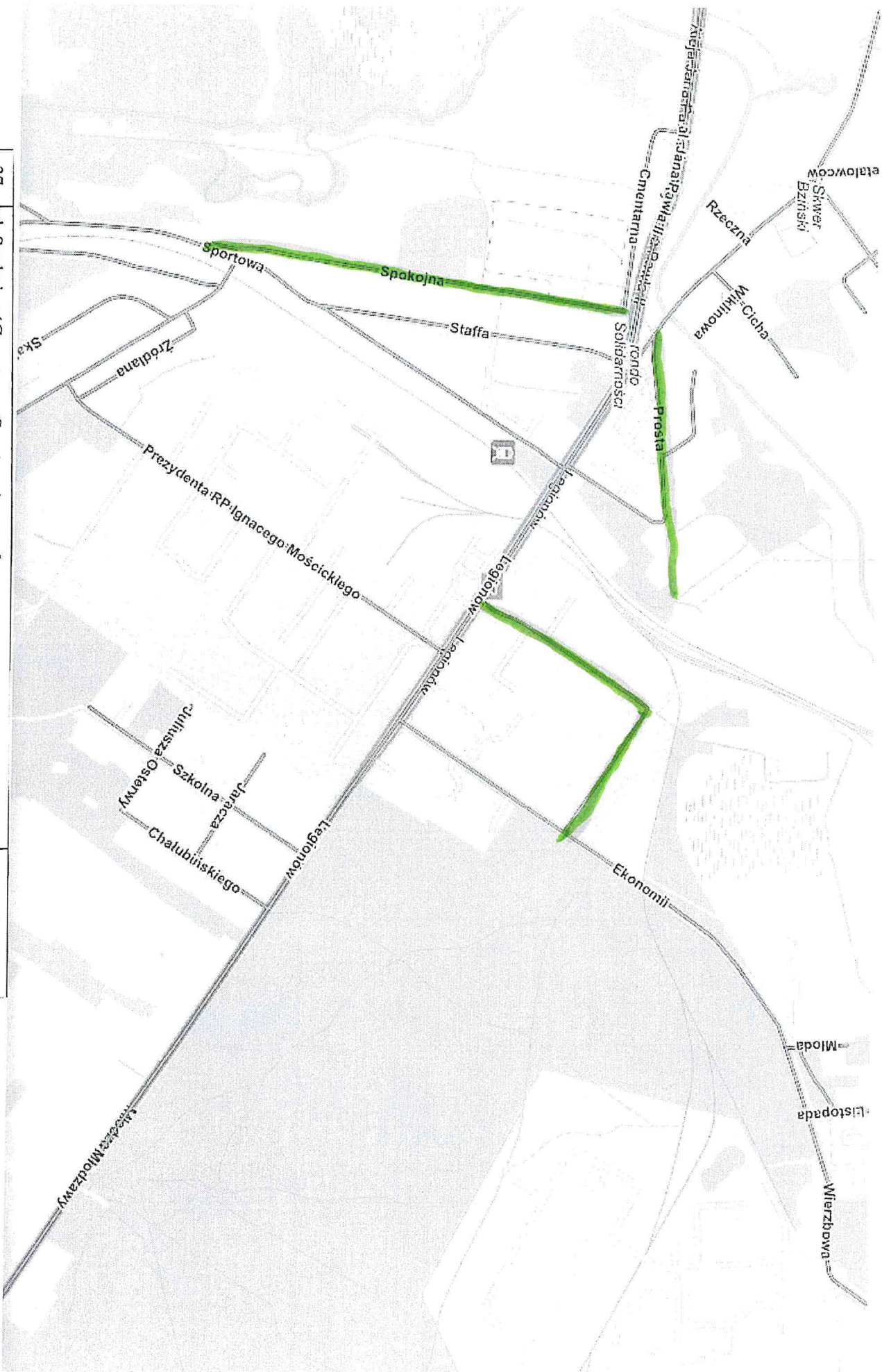
| | | |
|-----|--|--------|
| 23. | ul. Słowikowa (Jastrzębia-ślepa) pas drogowy | 300,00 |
| 24. | ul. Skowronkowa (Jastrzębia-ślepa) pas drogowy | 90,00 |
| 25. | ul. Prasia (Jastrzębia-ślepa) pas drogowy | 320,00 |
| 26. | ul. Kanarkowa (Jastrzębia-ślepa) pas drogowy | 300,00 |
| 27. | ul. Bilskiego (Bobowskiach-3-Maja) pas drogowy | 570,00 |



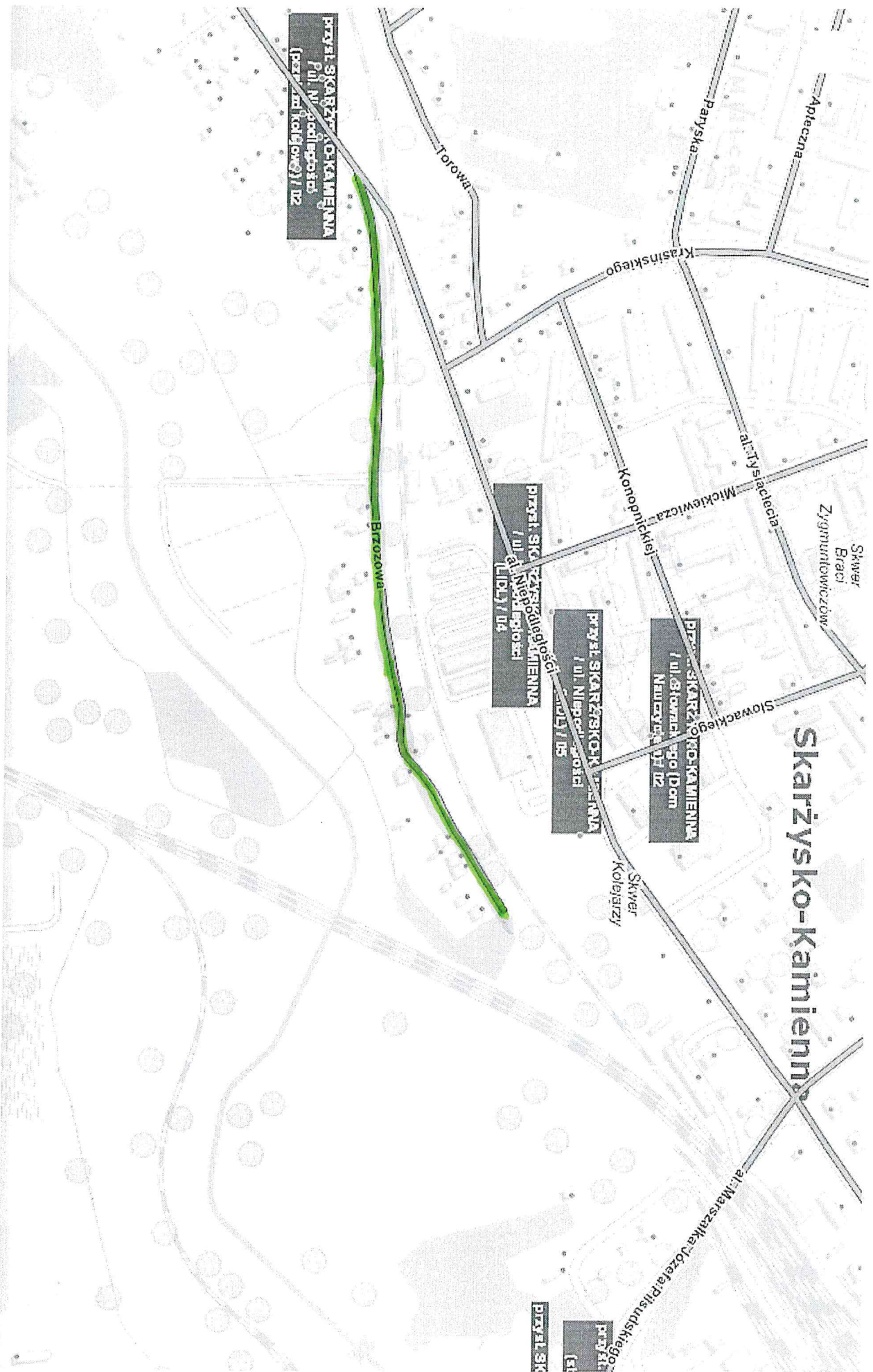
| | | |
|-----|---|----------|
| 28. | ul. Szarych Szeregów (Piękna - ślepa) pas drogowy | 520,00 |
| 29. | ul. Bazaltowa (Piękna - ślepa) pas drogowy | 1 922,00 |
| 30. | ul. Granitowa (Piękna-ślepa) pas drogowy | 2 830,00 |
| 31. | ul. Krzemowa (Piękna - ślepa) - pas drogowy | 1 355,00 |
| 32. | ul. Marmurowa (Piękna - ślepa) pas drogowy | 1 634,00 |
| 33. | ul. Bursztynowa (Piękna - ślepa) pas drogowy | 1 270,00 |
| 34. | ul. Szmaragdowa (Piękna - ślepa) pas drogowy | 660,00 |



| | | |
|-----|--|----------|
| 35. | ul. Głogowa (Łyżwy-przejazd PKP) - pas drogowy | 1 050,00 |
| 36. | ul. Langiewicza (Łyżwy - ślepa, do km=0+761) | 2 170,00 |



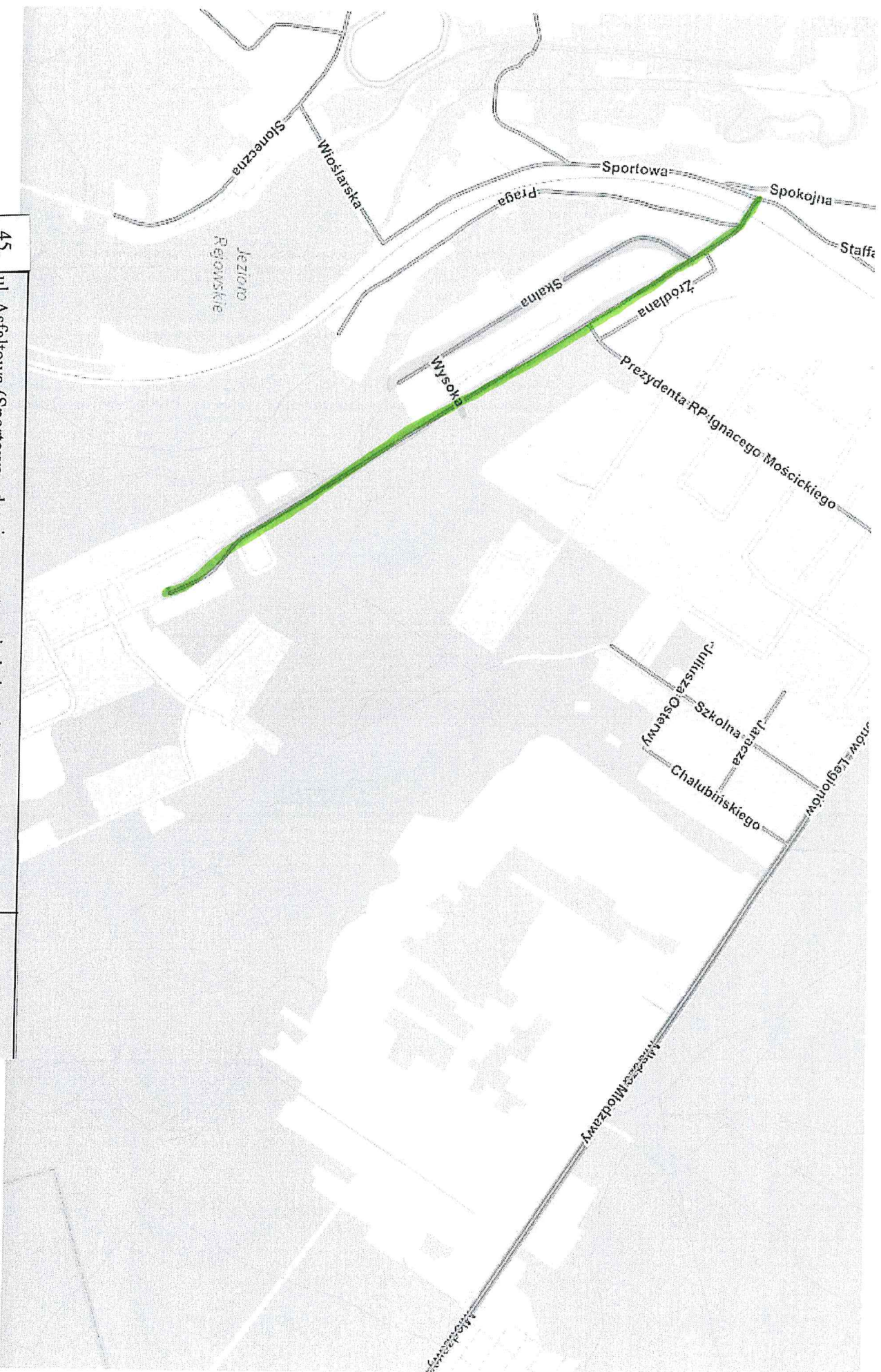
| | | |
|-----|---|----------|
| 37. | ul. Spokojna (Cmentarna-Sportowa) - pas drogowy | 800,00 |
| 38. | ul. Obuwicza (Legionów - Ekonomii) - pas drogowy | 2 390,00 |
| 39. | ul. Prosta - skrzyżowanie z ul. Legionów (0+ 634) | 1 281,00 |



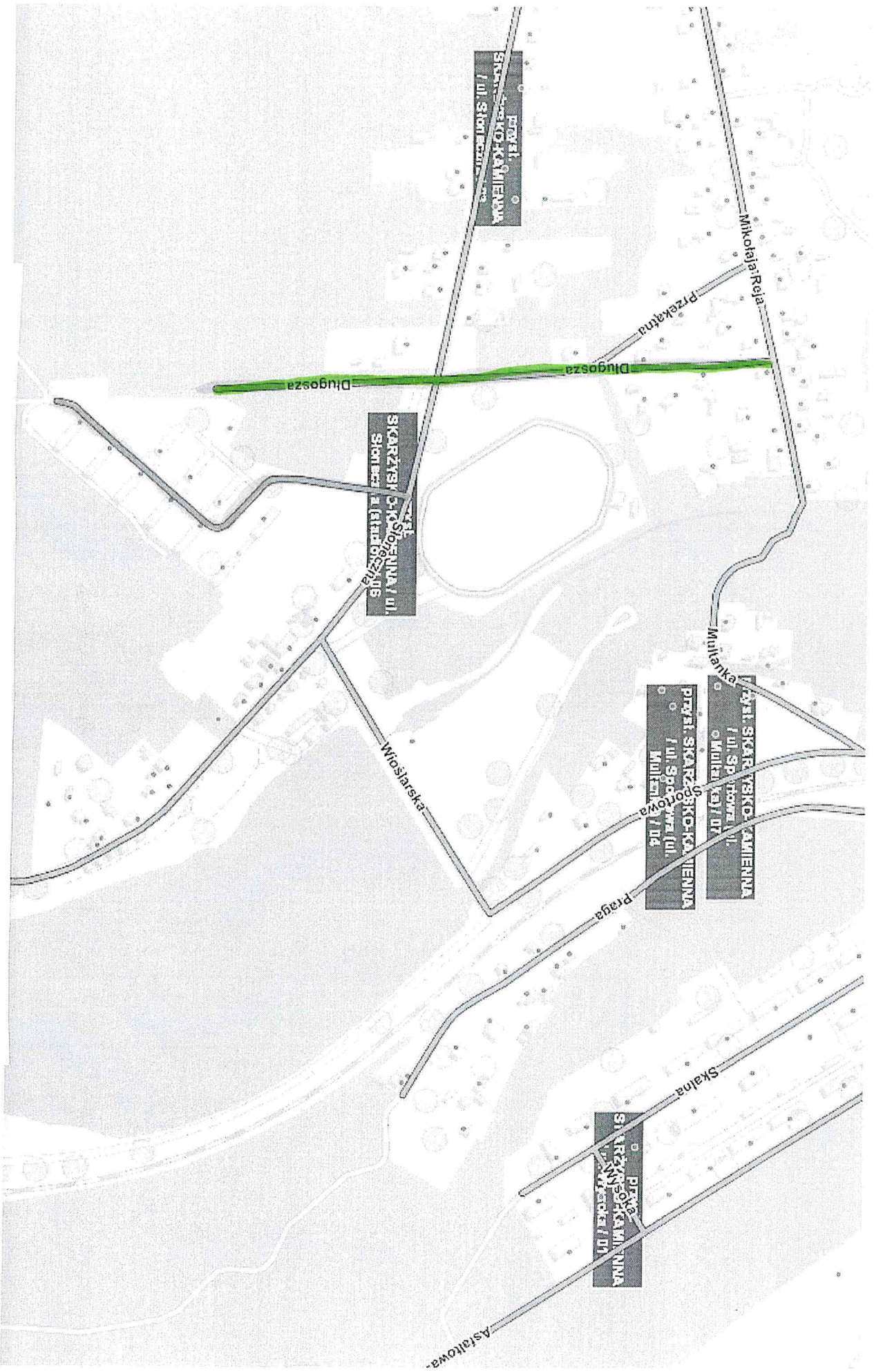
43. ul. Brzozowa (Niepodległości-ślepa) pas drogowy w tym rów 1 100,00



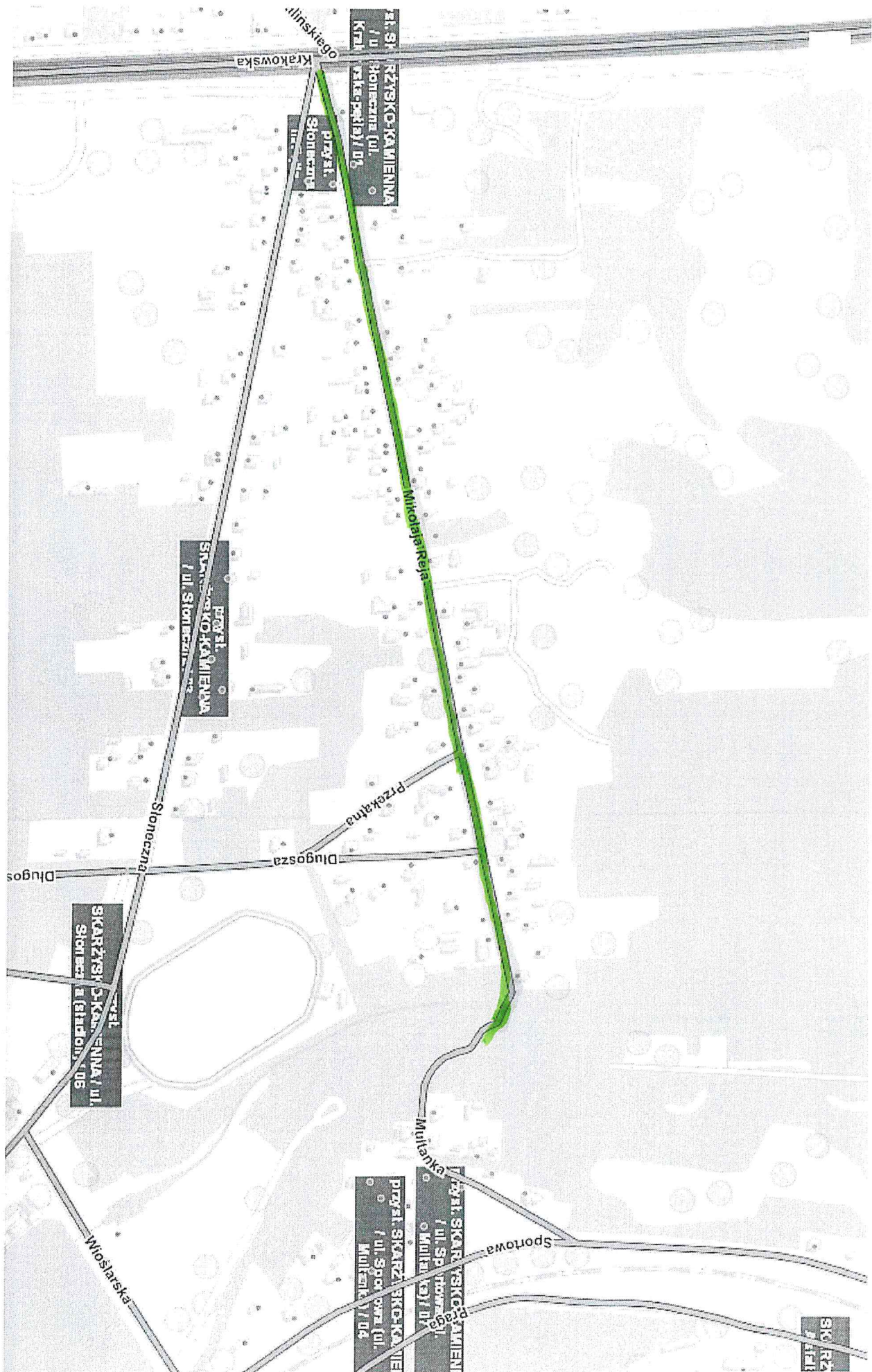
44. ul. Moscińskiego (Legionów-Asfaltowa) pas drogowy 920,00



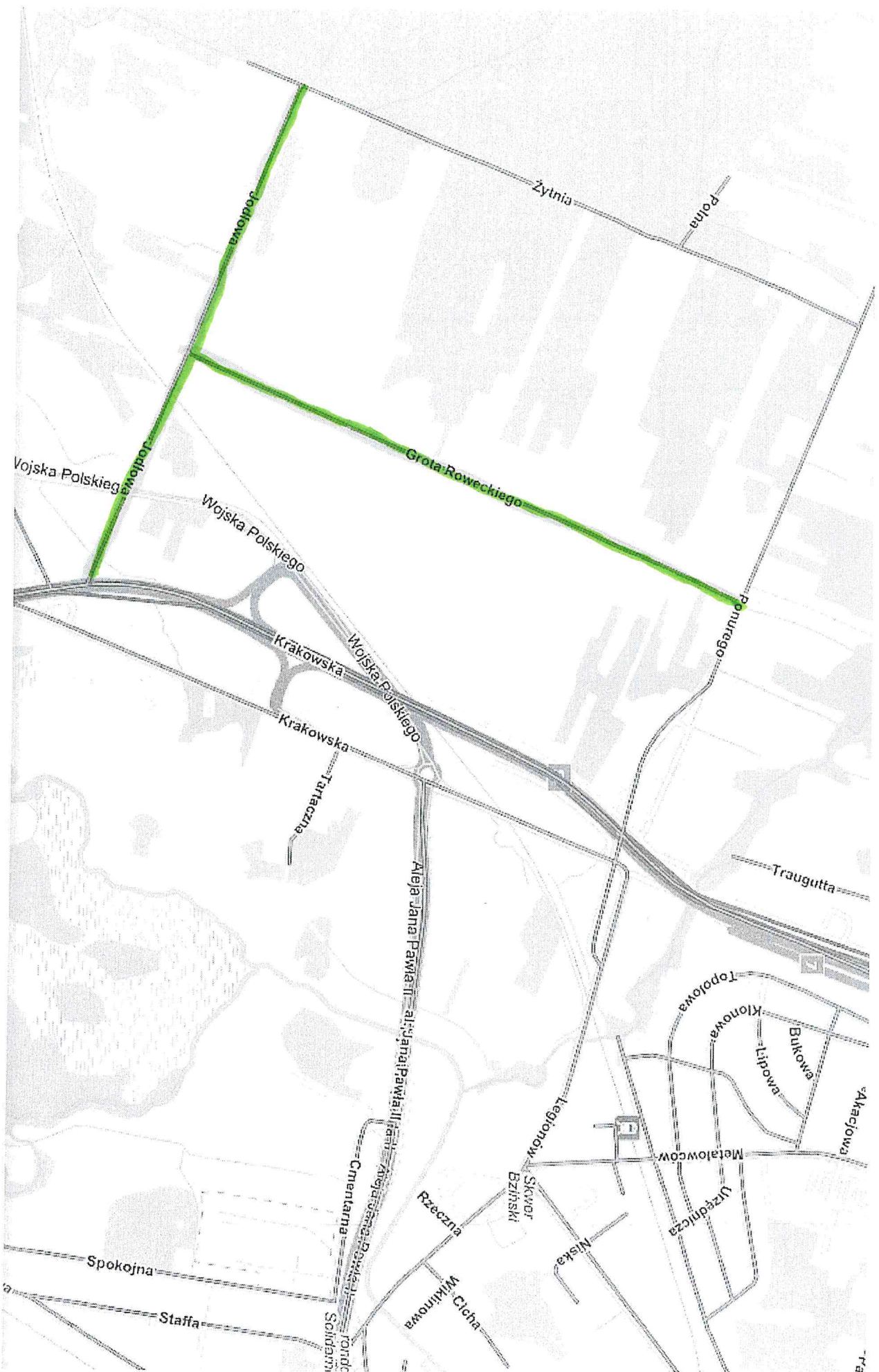
| | | |
|-----|--|----------|
| 45. | ul. Asfaltowa (Sportowa - drogi wewnętrznej, do km=1+307) z rowem odw. | 3 600,00 |
|-----|--|----------|



| | | |
|----|---------------------------------------|--------|
| 46 | ul. Długosza (Reja-ślepa) pas drogowy | 850,00 |
|----|---------------------------------------|--------|

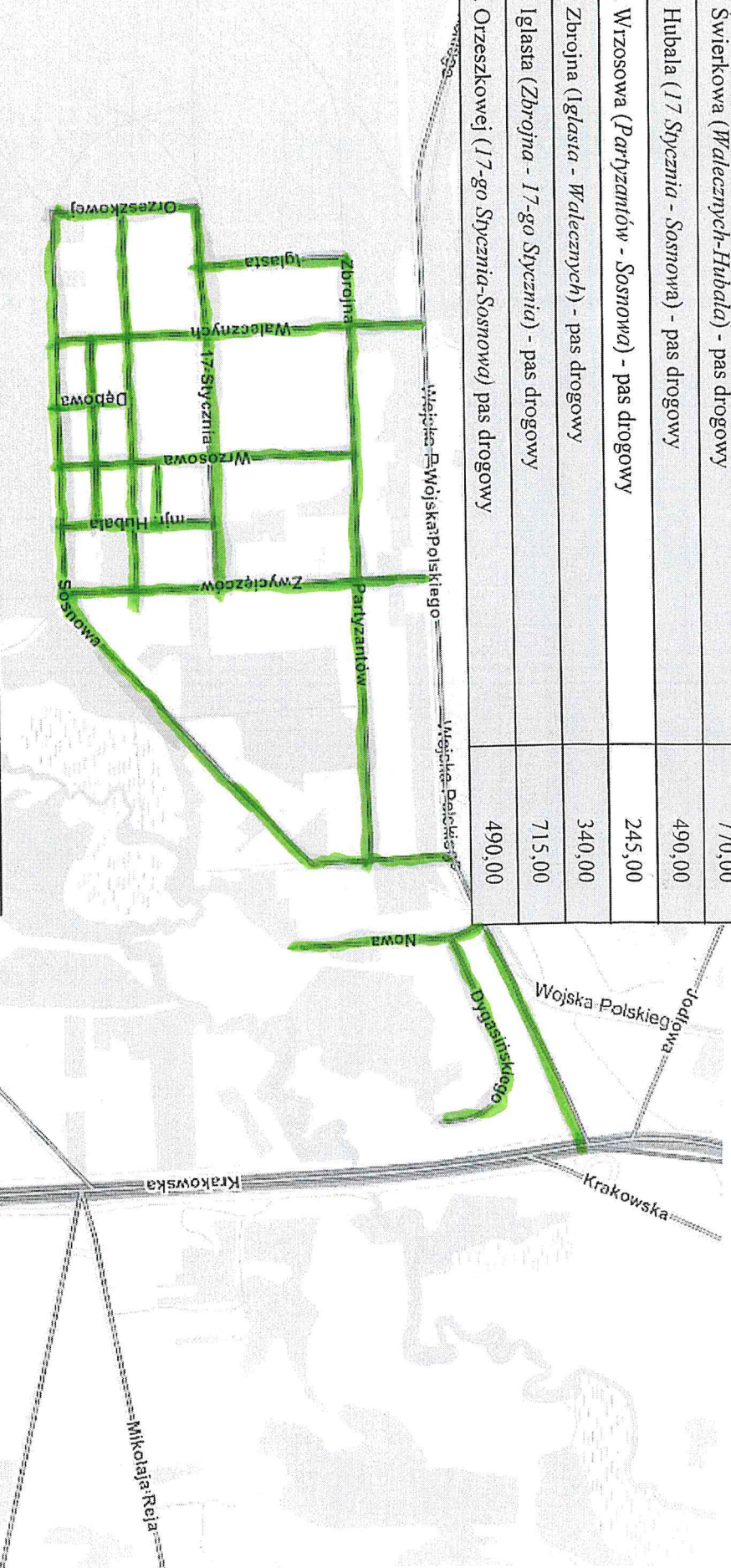


| | | |
|-----|--|----------|
| 47. | ul. Reja (Krakowska-ślepa, do km=0+965) z rowem odwadniającaym | 2 950,00 |
|-----|--|----------|



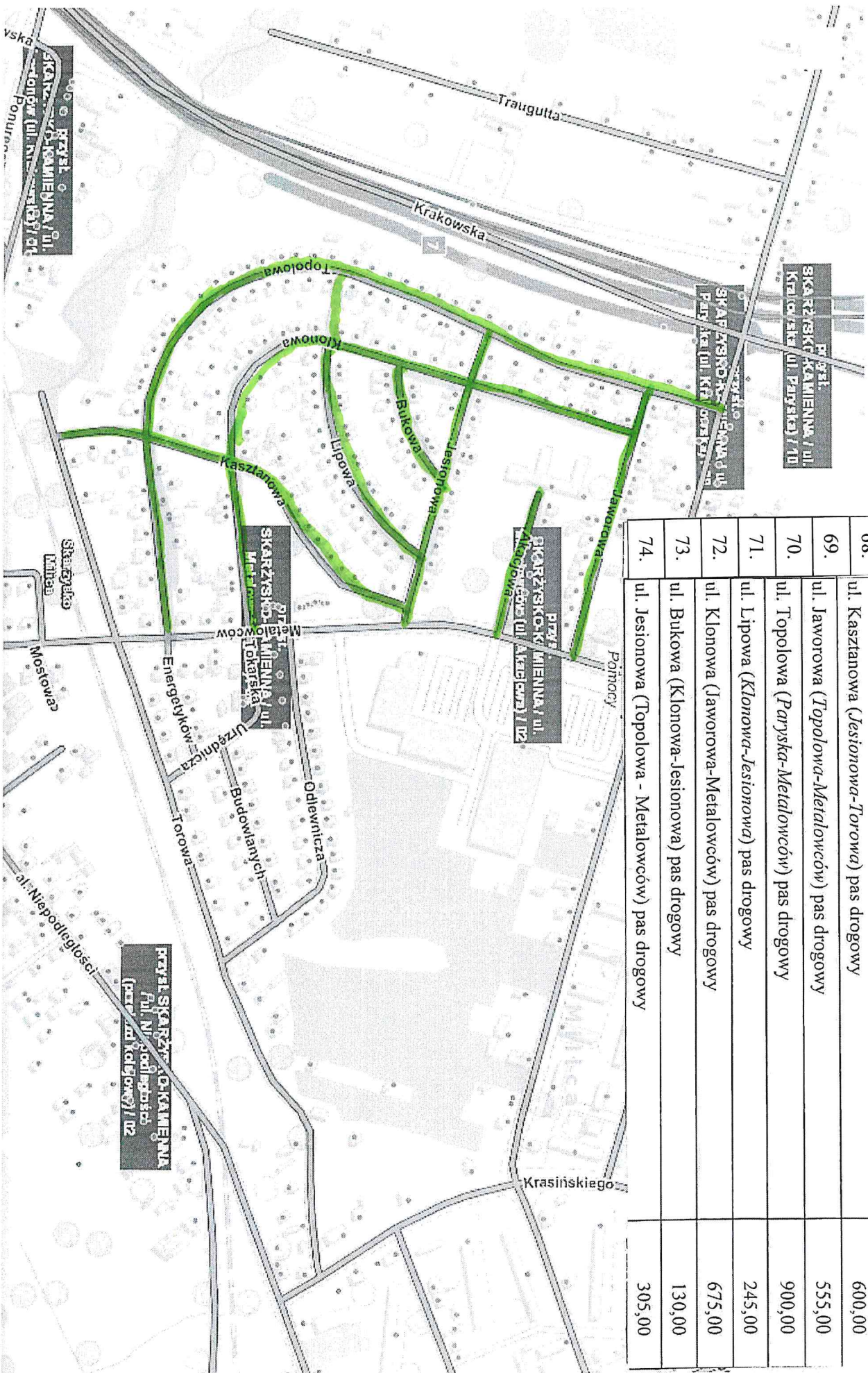
| | | |
|-----|---|----------|
| 49. | ul. Grotę Roweckiego (<i>Ponurego-Jodłowa</i>) z rowem odwadniającaym | 2 450,00 |
| 50. | ul. Jodłowa (<i>DK42-Grotę Roweckiego</i>) pas drogowy | 620,00 |

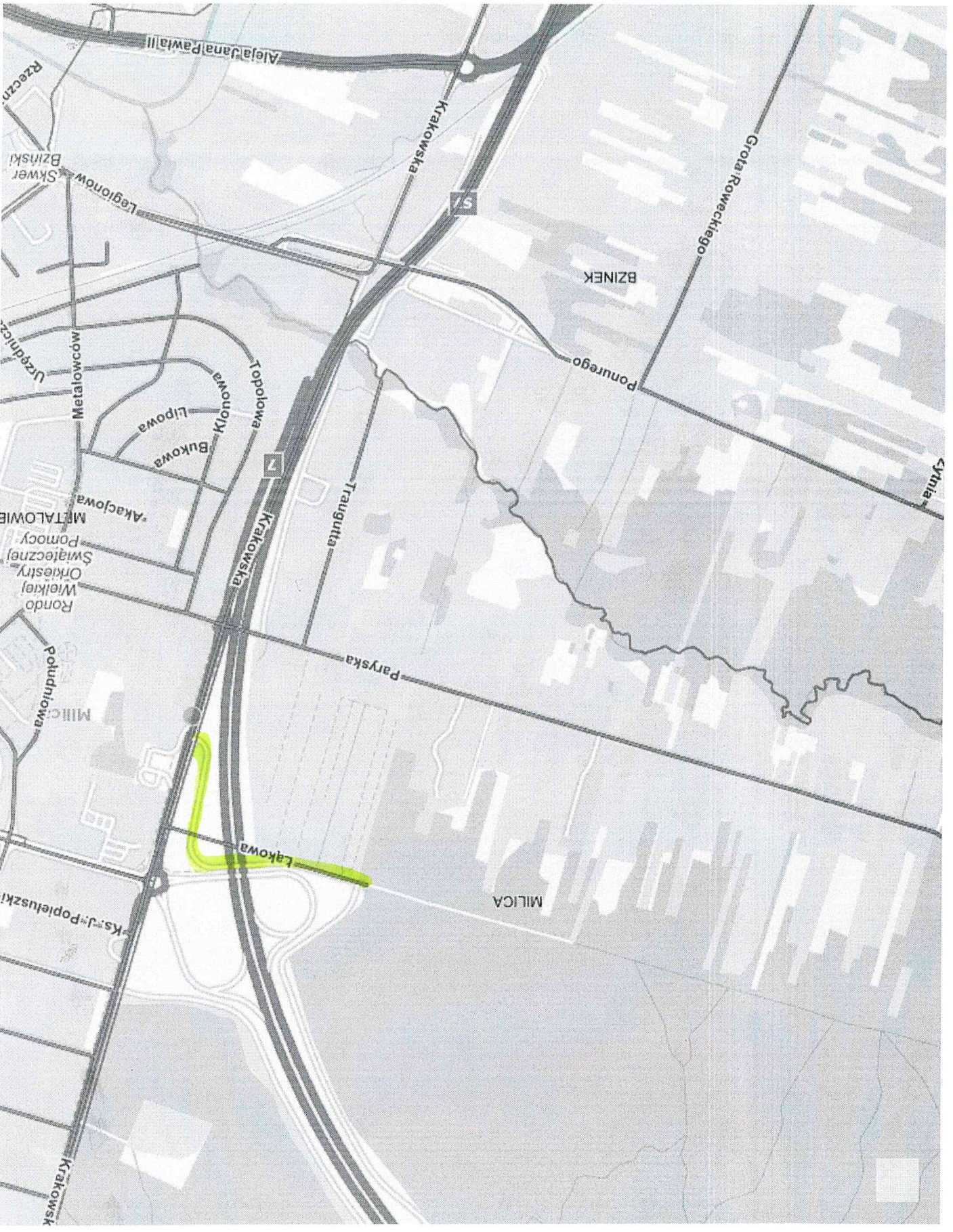
| | | |
|-----|---|--------|
| 60. | ul. Dębowa (Harcerska Sosnowa) - pas drogowy | 350,00 |
| 61. | ul. Świerkowa (Walczyńch-Hubala) - pas drogowy | 770,00 |
| 62. | ul. Hubala (17 Sycznia - Sosnowa) - pas drogowy | 490,00 |
| 63. | ul. Wzrosowa (Partyzantów - Sosnowa) - pas drogowy | 245,00 |
| 64. | ul. Zbrojna (Iglasta - Walczyńch) - pas drogowy | 340,00 |
| 65. | ul. Iglasta (Zbrojna - 17-go Sycznia) - pas drogowy | 715,00 |
| 66. | ul. Orzeszkowej (17-go Sycznia-Sosnowa) pas drogowy | 490,00 |



| | | |
|-----|---|----------|
| 51. | ul. 17-go Sycznia (trawniki przyuliczne wraz z terenem poza chodnikiem od ogrodzeń) - pas drogowy | 6 300,00 |
| 52. | ul. Wojska Polskiego (koncówka do Krakowskiej) pas drogowy | 800,00 |
| 53. | ul. Sosnowa (Wojska Polsk. - Orzeszkowej) pas drogowy | 2 200,00 |
| 54. | ul. Walczyńch (od DK42 - Sosnowa) - pas drogowy | 630,00 |
| 55. | ul. Dygasińskiego (Nowa-ślepa) - pas drogowy | 230,00 |
| 56. | ul. Nowa (Wojska Polskiego - ślepa) - pas drogowy | 150,00 |
| 57. | ul. Zwycięzców (Wojska Polskiego-Sosnowa) - pas drogowy | 1 230,00 |
| 58. | ul. Harcerska (Zwycięzców-Orzeszkowej) - pas drogowy | 980,00 |
| 59. | ul. Partyzantów (Walczyńch - Sosnowa) - pas drogowy | 1 760,00 |

| | | | |
|-----|---|--------|---------|
| 67. | ul. Akacja (Metalowców-słopa) pas drogowy | 280,00 | 5327... |
| 68. | ul. Kasztanowa (Jesionowa-Torowa) pas drogowy | 600,00 | |
| 69. | ul. Jaworowa (Topolowa-Metalowców) pas drogowy | 555,00 | |
| 70. | ul. Topolowa (Paryska-Metalowców) pas drogowy | 900,00 | |
| 71. | ul. Lipowa (Klonowa-Jesionowa) pas drogowy | 245,00 | |
| 72. | ul. Klonowa (Jaworowa-Metalowców) pas drogowy | 675,00 | |
| 73. | ul. Bukowa (Klonowa-Jesionowa) pas drogowy | 130,00 | |
| 74. | ul. Jesionowa (Topolowa - Metalowców) pas drogowy | 305,00 | |





75. ul. Łakowa (Krakowska-ślepa) z rowem odwadniającaym i skarpa

795,00

3

795,00



76. ul. Paryska(Krakowska do granic miasta)

2 831,00



77. ul. Krakowska (od Partyskiej do rzeki Rarnatka ślana)