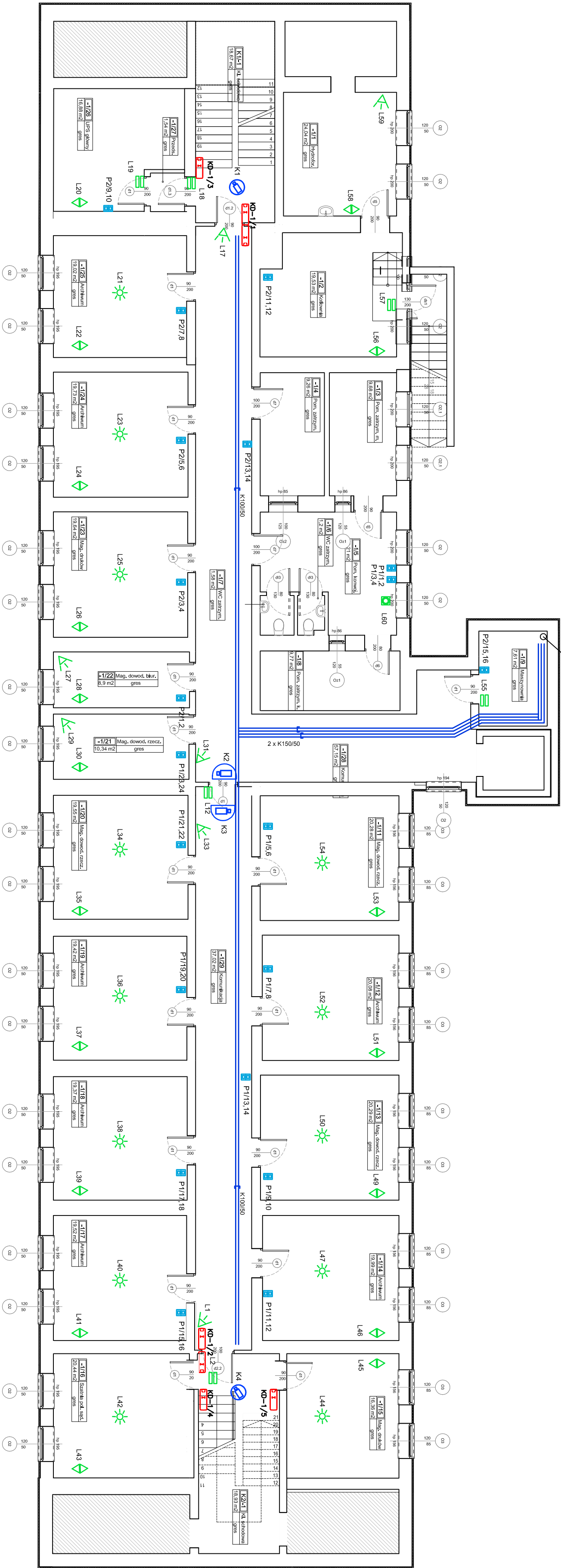


RZUT PIWNICY

INSTALACJE TELETECHNICZNE



SYSTEM OKABLOWANIA STRUKTURALNEGO SOS	
PD	— szafa 19" (dla GPD i LPD)
1/1, 2	— gniazdo 2xRJ45, kat. 6A
1/1	— gniazdo RJ45 kat.6A
AP-1/1	— gniazdo RJ45 kat.6A dla AP
K100	— trasy kablowe
1/1, 2	— puszka podłogowa (floorbox)

SYSTEM SYGNALIZACJI WIZJAMIA I NAPADU	
SWN	— centrala SWN
FSI	— moduł centrali SWN
L1	— czujka PIR
L1	— czujka PIR dokł. dno
K1	— klawiatura kodowa
W1	— sygnalizator opt.-akust.
L1	— czujka złoŃciw. wodq
W1	— sygnalizator wewnętrzny
L2	— przycisk napadowy

SYSTEM TELEWIZJI DOZOROWEJ VSS	
K1	— kamera wewn. kopułkowa
K1	— kamera zewnętrzna
K1	— kamera 360st
R1	— rejestrator VSS
M1	— stacja podgłdowa VSS
P1	— przetłacz. VSS

SYSTEM KONTROLI DOSTĘPU	
KD1	— kontroler SKD
KD1	— czyłnik
P1	— przycisk wyjścia
W1	— otwórz. przycisk wyjścia
E1	— elektrocz. (zwora mog.)
M1	— czujka magnetyczna

TELEWIZJA DVB-T	
T	— gniazdo RTV
H	— multisch DVB-T

Zakres robót	
CAMEA 102-2024 i Kancelaria Artur Polakowski	
25-035 Kielce, ul. Legionów 3/4	
Inwestor: Prokuratura Okręgowo w Kielcach	
ul. Mickiej, Świętokrzyskie	
Temat: REMONT BUDYNKU PROKURATURY OKRĘGOWEJ	
W KIELCACH UL. SANDOMIERSKA 106	
Adres obiektu: 25-318 Kielce, ul. Sandomierska 106	
Stadium: PROJEKT WYKONAWCZY	
Opisowanie: PROJEKT WYKONAWCZY	
K. pol.: 2024-06-02	
Data: 12.2024	
FUNKCJA: TELETECHNICZNA	
Projektant: MAZUSKO	
Początek: 07.28.2024	
Opisowanie: -	
Sprawdził: mgr inż. Marek Kę	
Typ: RZUT PIWNICY	
Kwalifikacja: A	
Skala: 1:100	
Pozycja: PW-TELE-001	