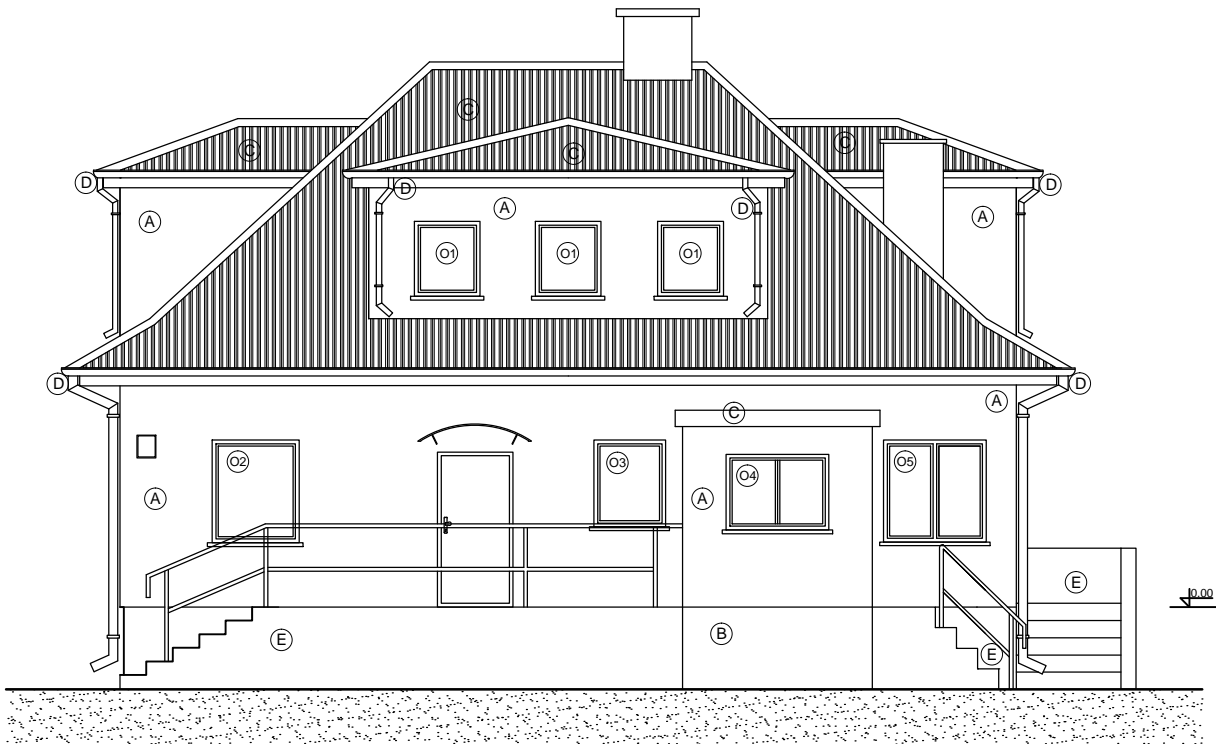
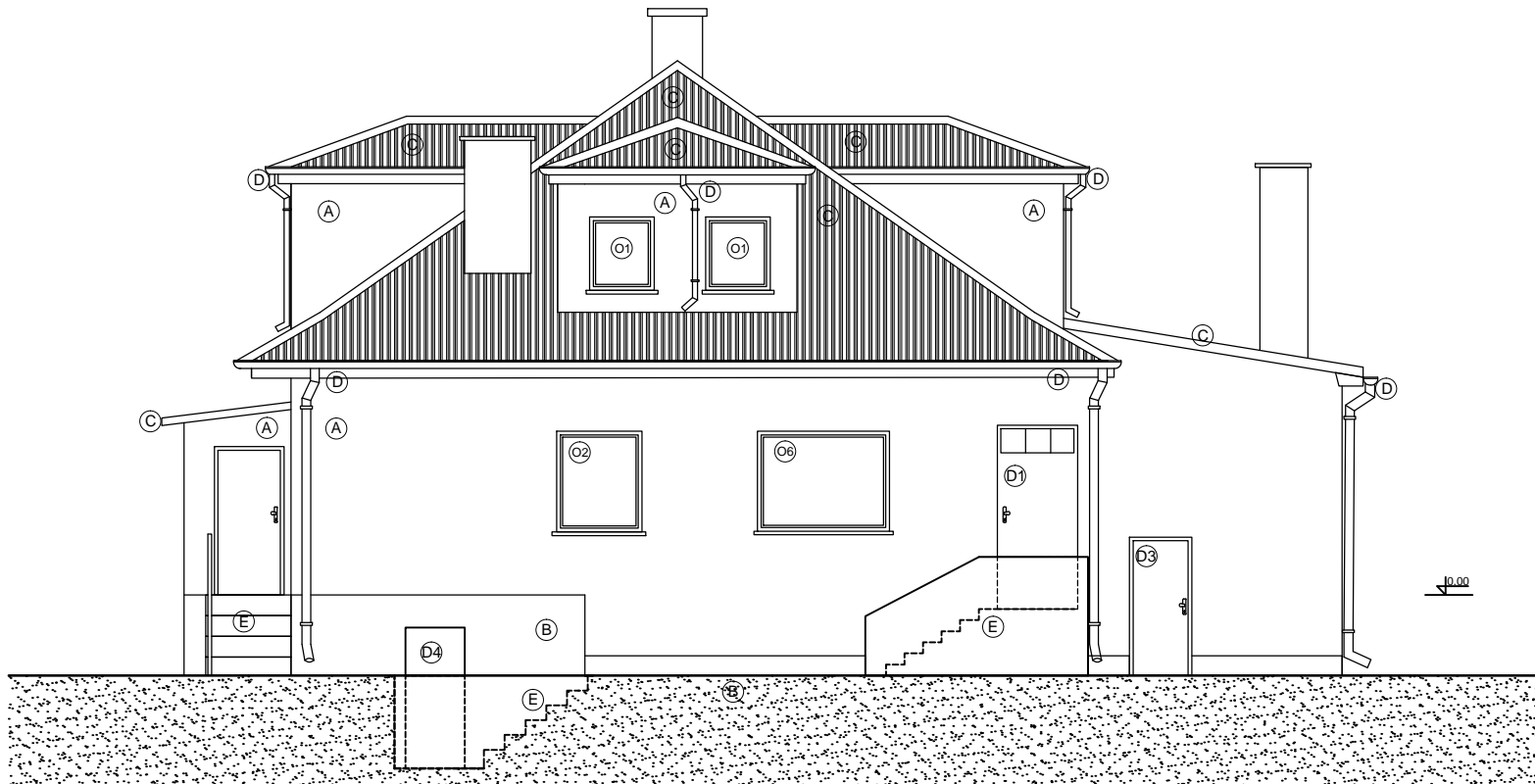


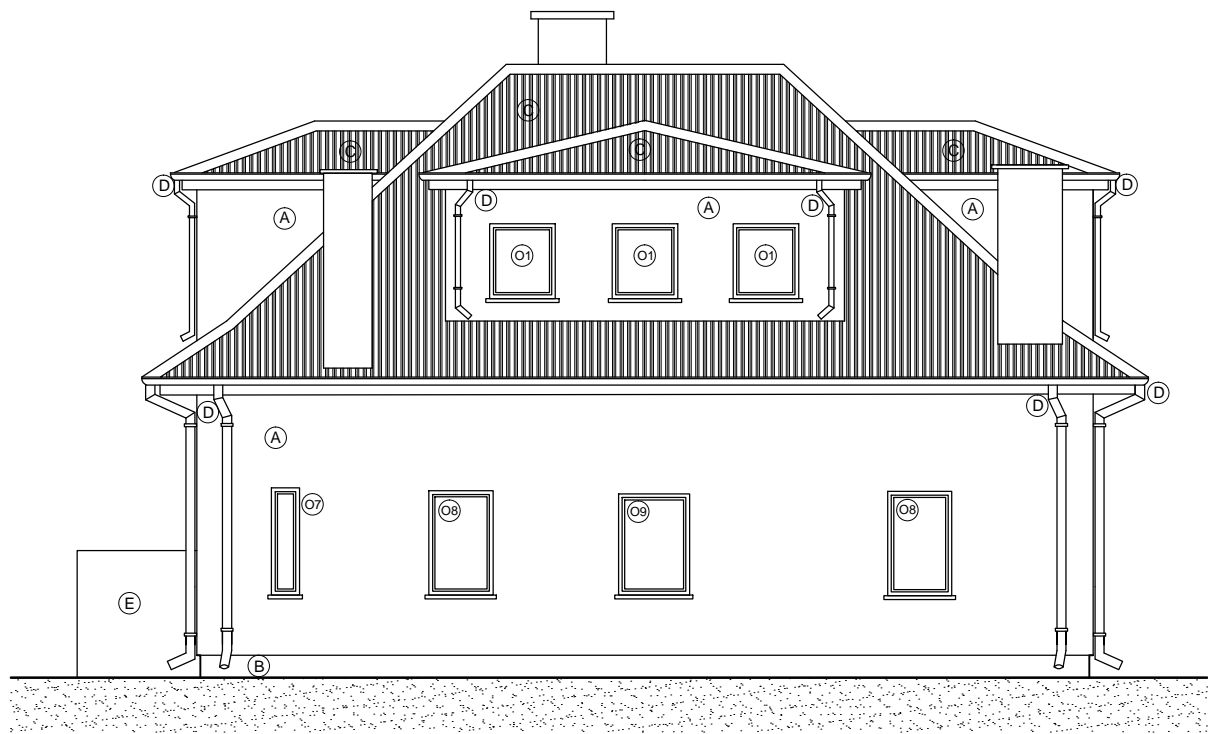
ELEWACJA PÓŁNOCNO - WSCHODNIA, SKALA 1:100



ELEWACJA PÓŁNOCNO - ZACHODNIA, SKALA 1:100



ELEWACJA POŁUDNIOWO - ZACHODNIA, SKALA 1:100



ELEWACJA POŁUDNIOWO - WSCHODNIA, SKALA 1:100



LEGENDA

- (A) DOCIEPLENIE ŚCIAN ZEWNĘTRZNYCH STYROPIANEM 12 CM $\lambda = 0,032 \text{ W}/(\text{m}^{\circ}\text{K})$
- (B) OCIEPLENIE ŚCIAN ZEWNĘTRZNYCH COKOŁU I FUNDAMENTÓW STYROPIANEM (twardy, wodoodporny) 12 CM $\lambda = 0,032 \text{ W}/(\text{m}^{\circ}\text{K})$ WRAZ Z IZOLACJĄ PRZECIWWILGOCIOWĄ
- (C) WYMIANA POKRYCIA DACHU Z BLACHY NA BLACHODACHÓWKĘ + OCIEPLENIE WEŁNĄ MINERALNĄ 20 CM $\lambda = 0,033 \text{ W}/(\text{m}^{\circ}\text{K})$ WRAZ Z ODTWORZENIEM INSTALACJI ODGROMOWEJ
- (D) WYMIANA RYNIEN I RUR SPUSTOWYCH Z BLACHY OCYNKOWANEJ
- (E) REMONT SCHODÓW I PODESTÓW
- (D1) WYMIANA DRZWI ZEWNĘTRZNYCH NA NOWE O WSP. $U=1,3 \text{ W}/\text{m}^2\text{K}$
- (D2) WYMIANA DRZWI PIWNICY NA NOWE O WSP. $U=1,3 \text{ W}/\text{m}^2\text{K}$, **EI60**
- (D3) WYMIANA DRZWI ZEWNĘTRZNYCH NA NOWE O WSP. $U=1,3 \text{ W}/\text{m}^2\text{K}$
- (D4) WYMIANA DRZWI DO PIWNICY NA NOWE O WSP. $U=1,3 \text{ W}/\text{m}^2\text{K}$
- (O1) - (O11) OKNA DO WYMIANY NA NOWE PCV O WSP. $U = 0,9 \text{ W}/(\text{m}^{\circ}\text{K})$ WRAZ Z WYMIANĄ PRARAPETÓW

Jednostka projektowa:		FOTON OZE SP. Z O.O. UL. KORFANTEGO 4B/11 76-200 SŁUPSK		
Tytuł rysunku:		ELEWACJE - INWENTARYZACJA Z ZAKRESEM PRAC		
Nazwa obiektu budowlanego:		Budynek mieszkalny wielorodzinny		
Adres obiektu budowlanego:		ul. Jana III Sobieskiego 7 , 77-133 Tuchomie		
Inwestor:		Gmina Tuchomie ul. Jana III Sobieskiego 16, 77-133 Tuchomie		
Projektant:	mgr inż. arch. Joanna Winikajtis uprawnienia budowlane do projektowania i kierownictwa robotami budowlanymi bez ograniczeń w specjalności architektoniczno-budowlanej nr PO/KK/098/05			Podpis:
Asystent projektanta:	inż. arch. Natalia Semmerling-Jankowska			Podpis:
DATA: 20.06.2024 r.	SKALA: 1:100	BRANŻA: ARCHITEKTURA	FAZA: PROJEKT TECHNICZNY	NR RYS: 1A