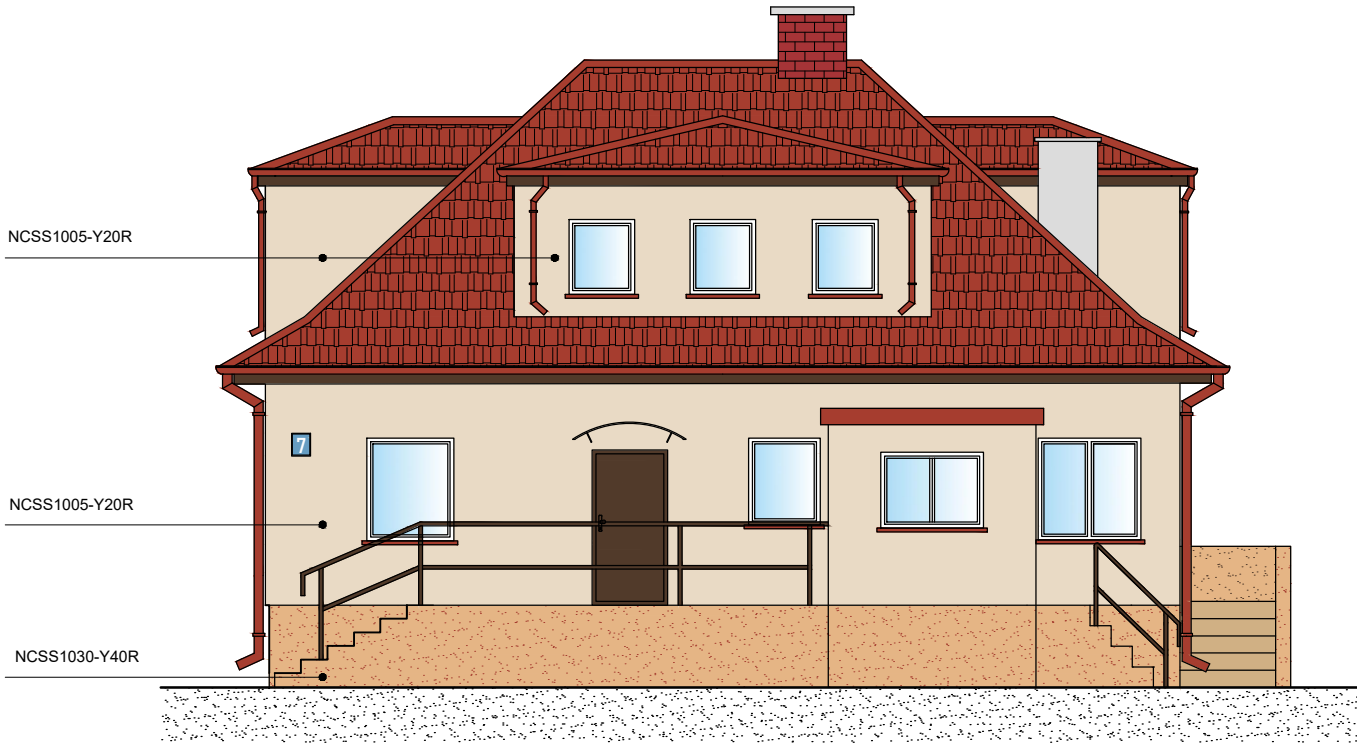
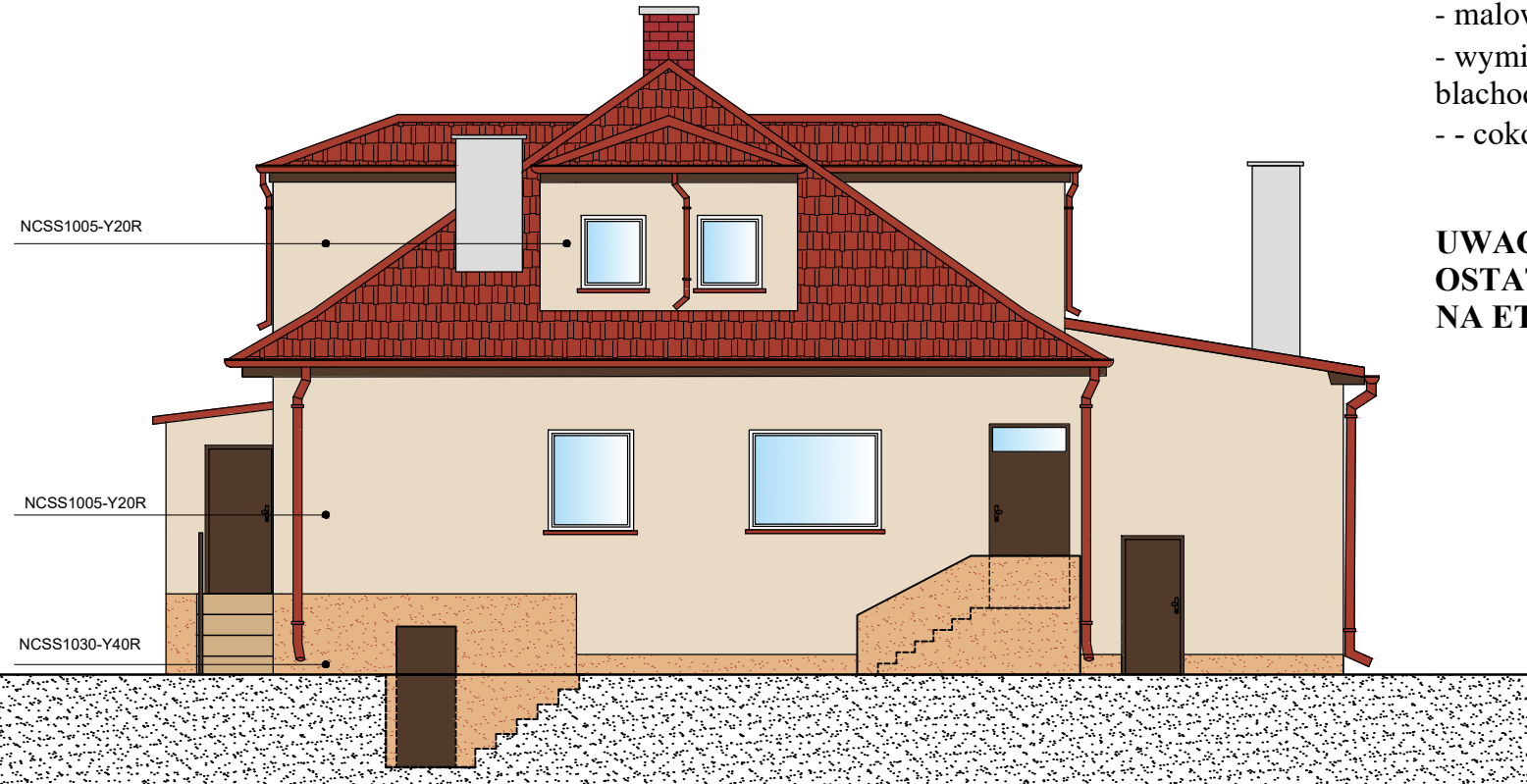


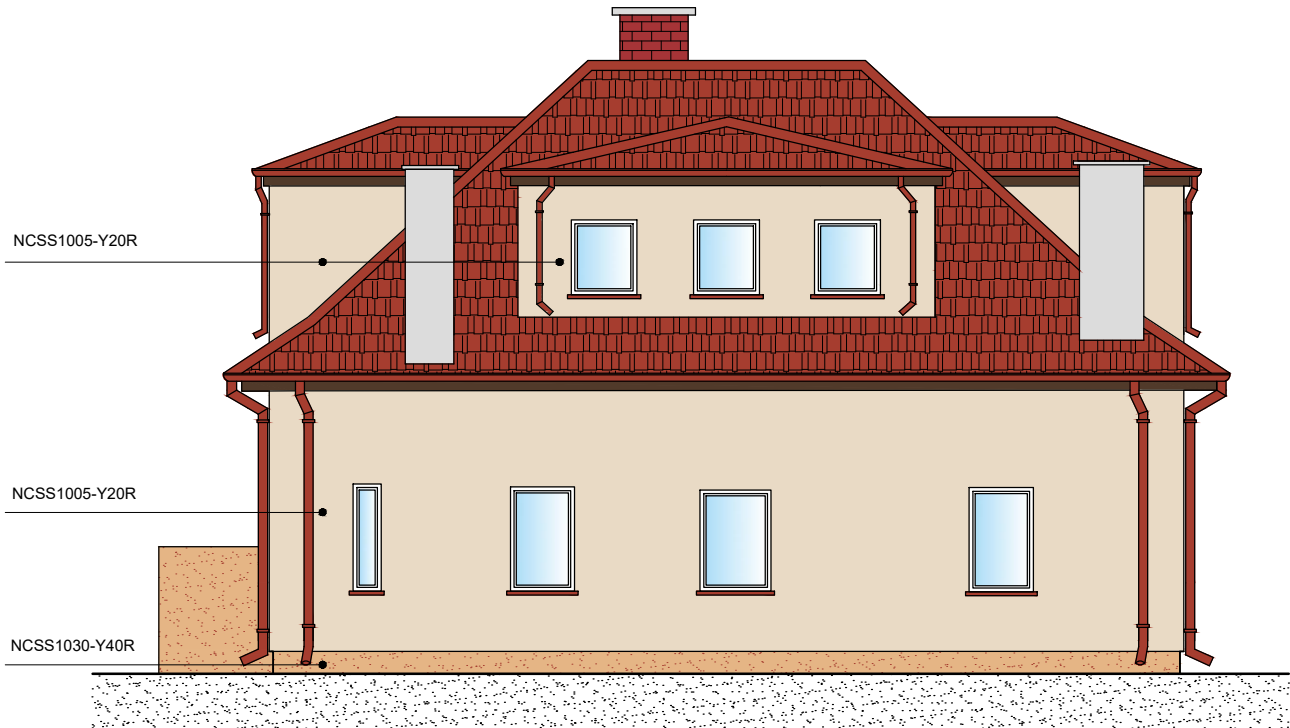
ELEWACJA PÓŁNOCNO - WSCHODNIA, SKALA 1:100



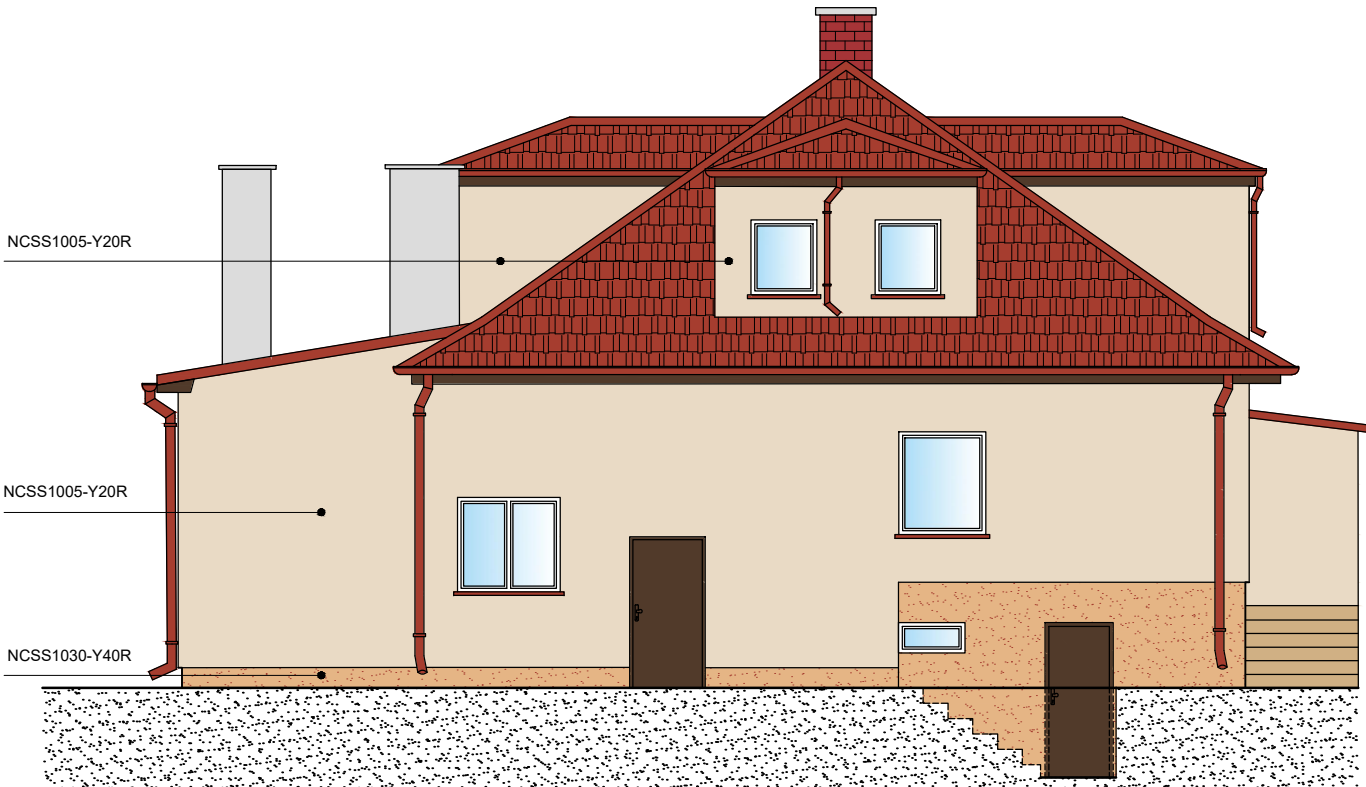
ELEWACJA PÓŁNOCNO - ZACHODNIA, SKALA 1:100



ELEWACJA POŁUDNIOWO - ZACHODNIA, SKALA 1:100



ELEWACJA POŁUDNIOWO - WSCHODNIA, SKALA 1:100



INNE:

- obróbki blacharskie i parapety wykonać z blachy ocynk w kolorze ceglastym RAL 8004
- wszystkie rynny i rury spustowe z blachy ocynk w kolorze ceglastym RAL 8004
- malowanie elewacji farbami silikonowymi, glonoodpornymi
- wymiana drzwi drewnopodobne - wymiana pokrycia dachowego - blachodachówka w kolorze ceglastym RAL 8004
- - cokół - tynk mozaikowy

UWAGA
OSTATECZNA KOLORYSTYKA DO AKCEPTACJI INWESTORA
NA ETAPIE WYKONYWANIA PRAC

Jednostka projektowa:				
FOTON OZE SP. Z O.O. UL. KORFANTEGO 4B/11 76-200 SŁUPSK				
Tytuł rysunku:				
ELEWACJE - KOLORYSTYKA				
Nazwa obiektu budowlanego:				
Budynek mieszkalny wielorodzinny				
Adres obiektu budowlanego:				
ul. Jana III Sobieskiego 7 , 77-133 Tuchomie				
Inwestor:				
Gmina Tuchomie ul. Jana III Sobieskiego 16, 77-133 Tuchomie				
Projektant:	mgr inż. arch. Joanna Winikajtis uprawnienia budowlane do projektowania i kierownia robotami budowlanymi bez ograniczeń w specjalności architektoniczno-budowlanej nr PO/KK.098/05			Podpis:
Asystent projektanta:	inż. arch. Natalia Semmerling-Jankowska			Podpis:
DATA:	SKALA:	BRANŻA:	FAZA:	NR RYS:
20.06.2024 r.	1:100	ARCHITEKTURA	PROJEKT TECHNICZNY	2A