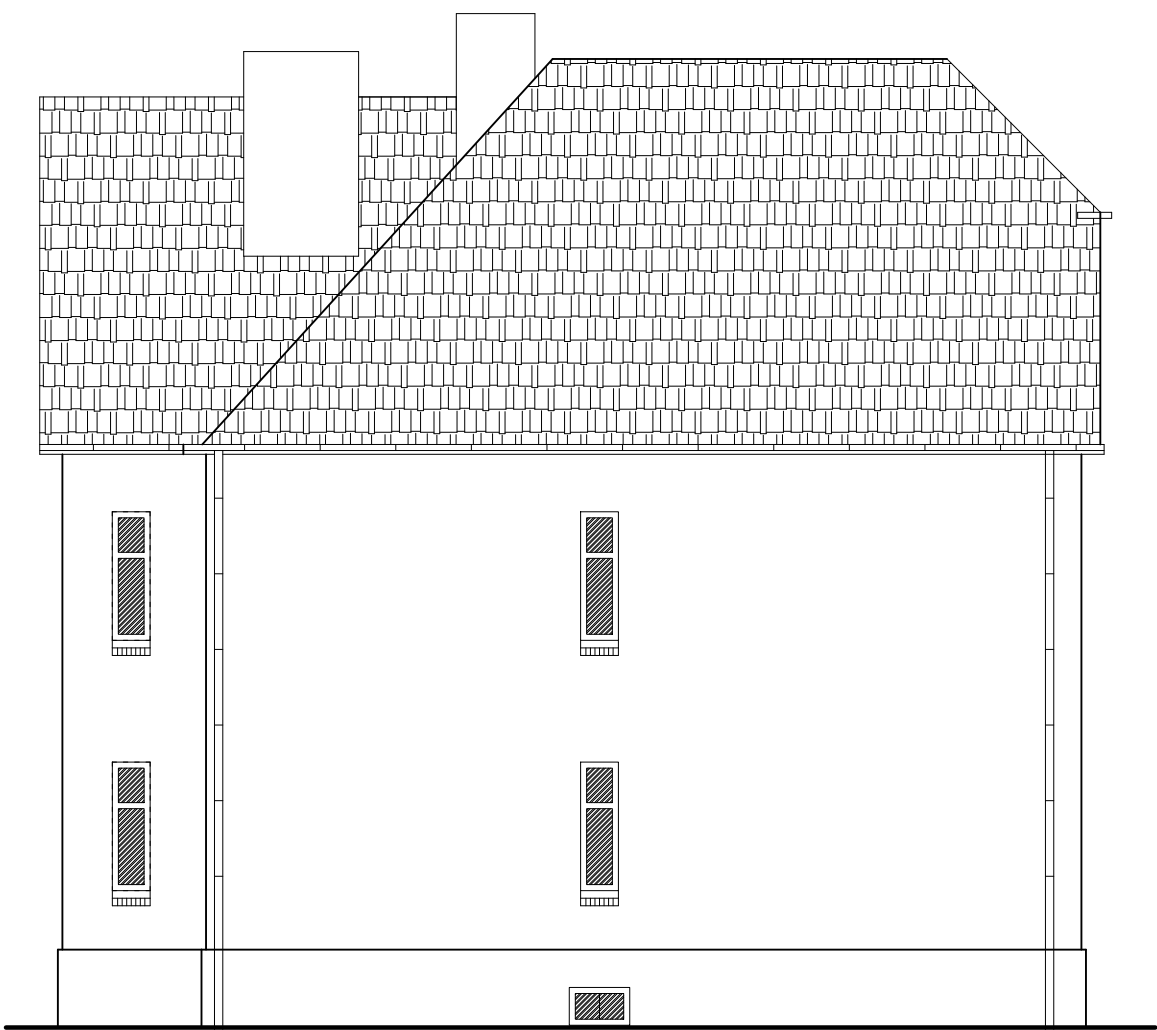




ELEWACJA PÓŁNOCNO - ZACHODNIA



ELEWACJA PÓŁNOCNO - WSCHODNIA

<b>KONSTAR</b> BIURO PROJEKTOWE	NAZWA INWESTYCJI		
	PRZEBUDOWA I REMONT DACHU BUDYNKU MIESZKALNEGO WIELORODZINNEGO		
	ADRES INWESTYCJI		
	44-230 CZERWIONKA-LESZCZYNY, UL. KOMBATANTÓW 3 DZIAŁKA NR 2853/236		
	INWESTOR		skala
Gmina i Miasto Czerwionka - Leszczyny		1:100	
44-230 Czerwionka- Leszczyny, ul.Parkowa 9			
TYTUŁ RYSUNKU		data opracowania	
ELEWACJE PÓŁNOCNO- ZACHODNIA I PÓŁNOCNO- WSCHODNIA - INWENTARYZACJA		KWIECIEŃ 2025	
PROJEKTOWAŁ	nr uprawnień	podpis	nr rys.
mgr inż. Patrycja SINKA	SLK/1782/PWOK/07		5/1
Z CHWILĄ ODBIORU ZOSTAJE ZAWARTA UMOWA LICENCYJNA ZEZWALAJĄCA NA JEDNORAZOWE WYKORZYSTANIE PROJEKTU DO REALIZACJI. KOPIOWANIE I ROZPOWSZECZNIANIE DOKUMENTACJI ZA ZGODĄ PROJEKTANTA. PROJEKTANT ZASTRZEGA SOBIE PRAWO WPROWADZENIA ZMIAN.			