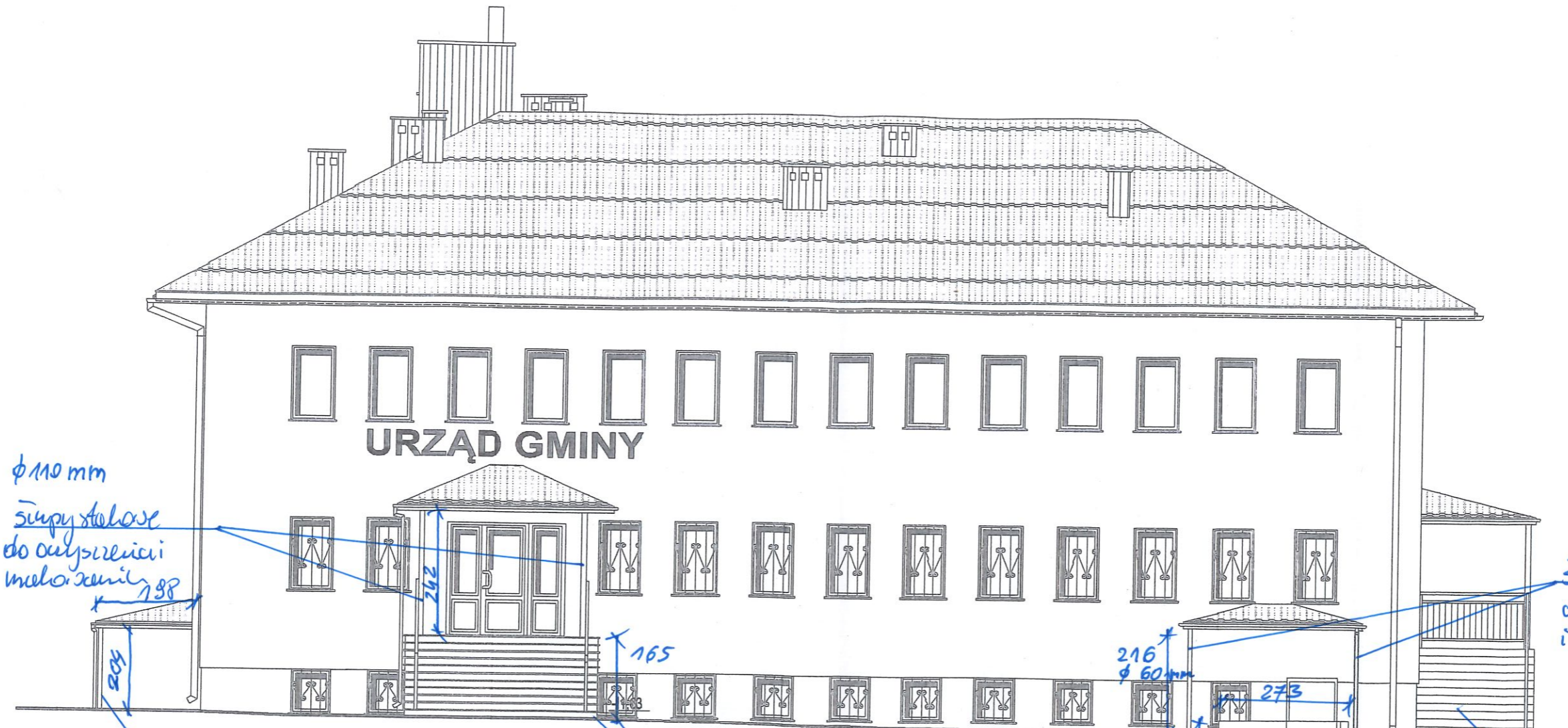


Termomodernizacja budynku Urzędu Gminy w Lubochni
 Elewacja zachodnia-Inwentaryzacja Skala 1:100



$\phi 110 \text{ mm}$
 słupy stalowe
 do ocieplenia i
 modernizacji 198

słupy stalowe
 do ocieplenia
 i modernizacji

słupy stalowe
 do ocieplenia i
 modernizacji

schody do remontu
 ławki do ocieplenia

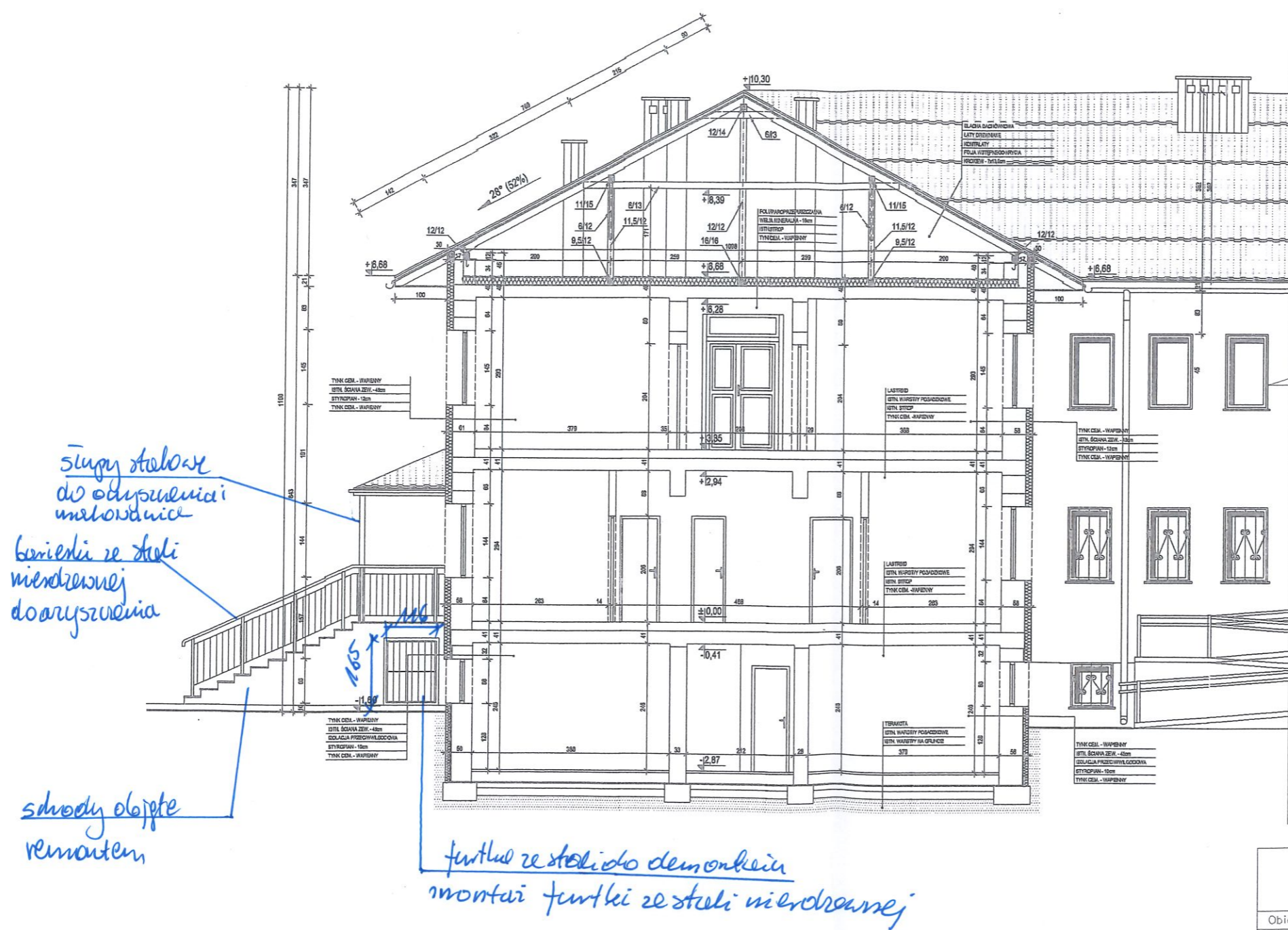
schody na parterze
 NIE OBJĘTE
 REMONTEM

IP-DOM Usługi Projektowo Budowlane Ireneusz Pietrzyk Emilianów 7A, 97-217 Lubochnia	
Obiekt:	Termomodernizacja budynku Urzędu Gminy w Lubochni
Przedmiot rysunku:	Elewacja zachodnia-Inwentaryzacja str.
Adres obiektu:	Lubochnia Dworska, ul. Tomaszowska 9, 97-217 Lubochnia, działka nr ewid. 558/2, obr. 0016-Lubochnia Dworska
Inwestor:	Gmina Lubochnia, Lubochnia Dworska, ul. Tomaszowska 9
Opracował:	mgr inż. Ireneusz Pietrzyk
mgr inż. Ireneusz Pietrzyk Specjalność: konstrukcyjno-budowlana	Podpis: <i>[Signature]</i> RAWNIENIA BUDOWLANE do kierowania robotami budowlanymi bez ograniczeń w specjalności konstrukcyjno-budowlanej nr ewid. 500/1172/OWOIK/11
SKALA: 1:100	WRZESIEŃ 2024 r. RYS. NR 1-8



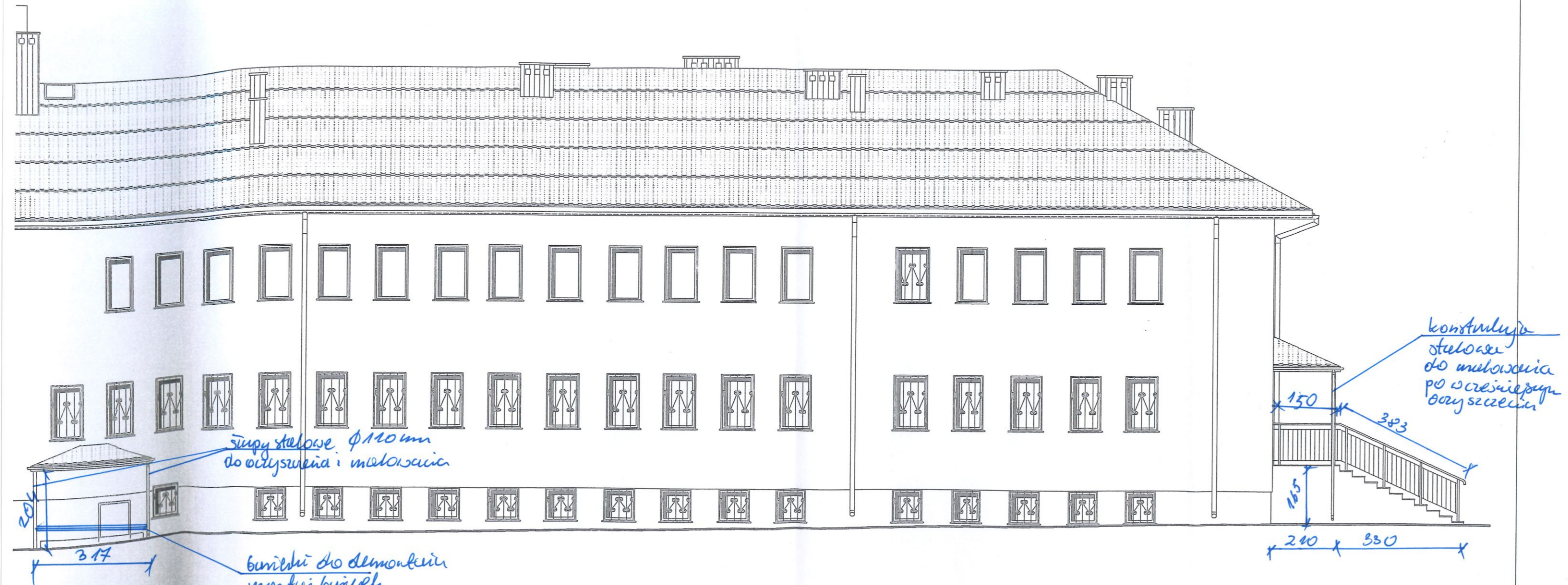
Termomodernizacja budynku Urzędu Gminy w Lubochni
Przekrój B-B - Inwentaryzacja

Skala 1:100



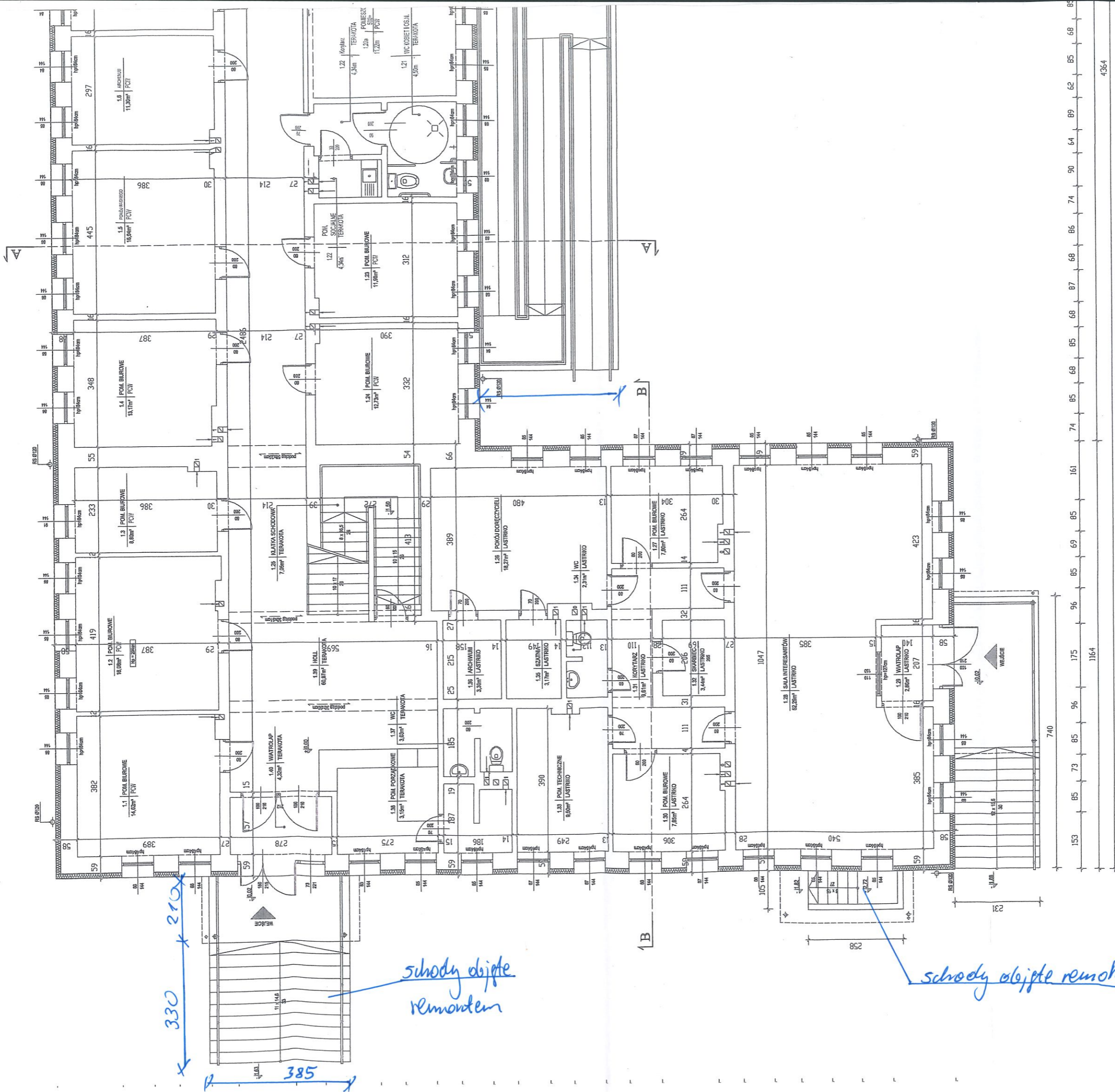
IP-DOM Usługi Projektowo Budowlane Ireneusz Pietrzyk Emilianów 7A, 97-217 Lubochnia	
Obiekt:	Termomodernizacja budynku Urzędu Gminy w Lubochni
Przedmiot rysunku:	Przekrój B-B - Inwentaryzacja str.
Adres obiektu:	Lubochnia Dworska, ul. Tomaszowska 9, 97-217 Lubochnia, działka nr ewid. 558/2, obr. 0016 - Lubochnia Dworska
Inwestor:	Gmina Lubochnia, Lubochnia Dworska, ul. Tomaszowska 9
Opracował:	mgr inż. Ireneusz Pietrzyk
mgr inż. Ireneusz Pietrzyk Specjalność: konstrukcyjno-budowlana	UPRAWNIENIA BUDOWLANE do kierowania robotami budowlanymi bez ograniczeń w sferze specyfiki konstrukcyjno-budowlanej nr ewid. LOD/1172/00VOK/11
SKALA: 1:100	WRZESIEŃ 2024 r. RYS. NR 1-5

Termomodernizacja budynku Urzędu Gminy w Lubochni
 Elewacja północna-Inwentaryzacja Skala 1:100



IP-DOM Usługi Projektowo Budowlane Ireneusz Pietrzyk Emilianów 7A, 97-217 Lubochnia	
Obiekt:	Termomodernizacja budynku Urzędu Gminy w Lubochni
Przedmiot rysunku:	Elewacja północna-Inwentaryzacja str.
Adres obiektu:	Lubochnia Dworska, ul. Tomaszowska 9, 97-217 Lubochnia, działka nr ewid. 558/2, obr. 0016-Lubochnia Dworska
Inwestor:	Gmina Lubochnia, Lubochnia Dworska, ul. Tomaszowska 9
Opracował:	mgr inż. Ireneusz Pietrzyk Specjalność: konstrukcyjno-budowlana
	Podpisał inż. Ireneusz Pietrzyk OPRAWNIENIA BUDOWLANE do kierowania robotami budowlanymi bez ograniczeń w szczególności konstrukcyjno-budowlanej ar ewid. LOD/117/DWOK/11
SKALA: 1:100	WRZESIEŃ 2024 r. RYS. NR 1-7

309 86 64 85 73 86 69 85 66 91 221 87 72 86 67 86 65 87 72 87 71 85 66 85 66 85 70 8



330 x 210

330

385

schody objęte remontem

schody objęte remontem

1164

740

231

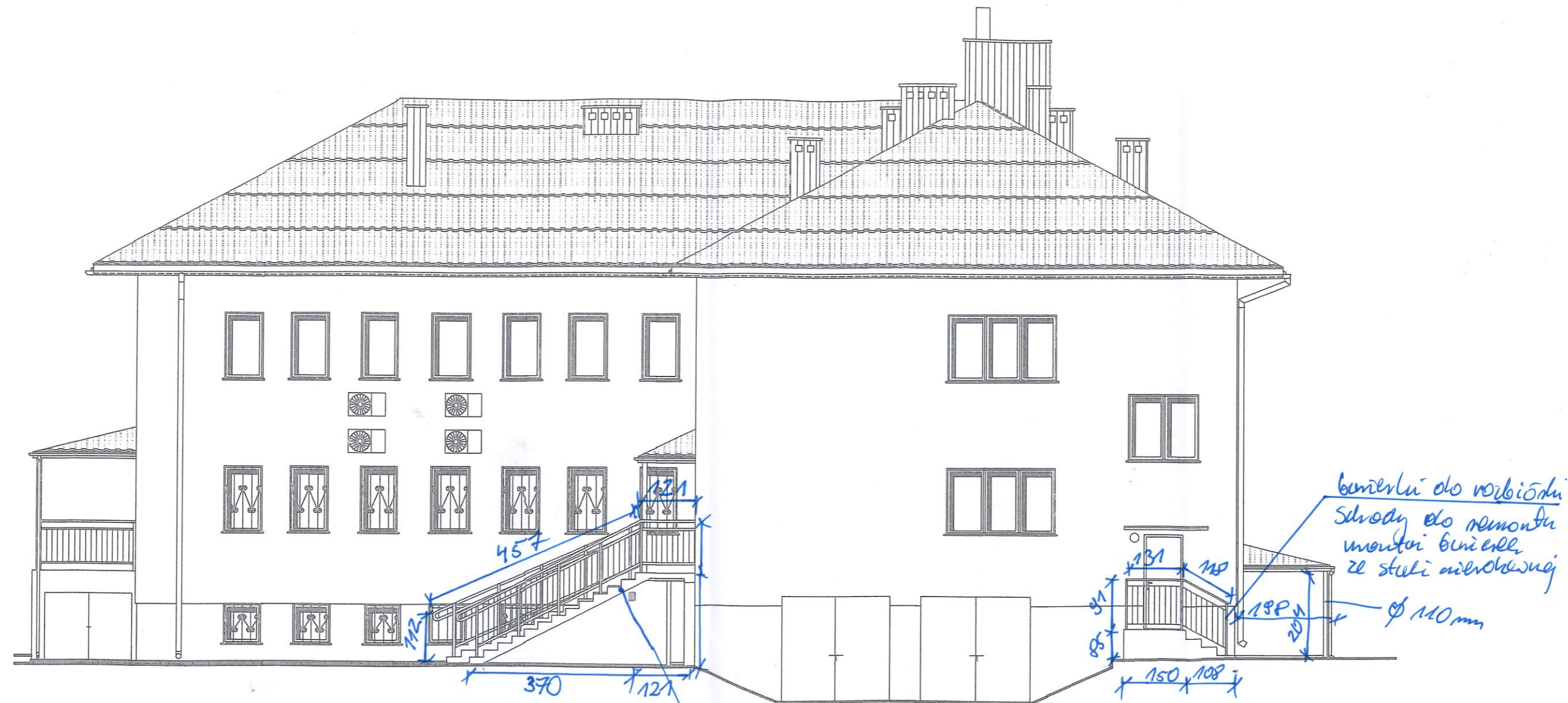
258

105

1047

4364

Termomodernizacja budynku Urzędu Gminy w Lubochnii
 Elewacja wschodnia -Inwentaryzacja Skala 1:100

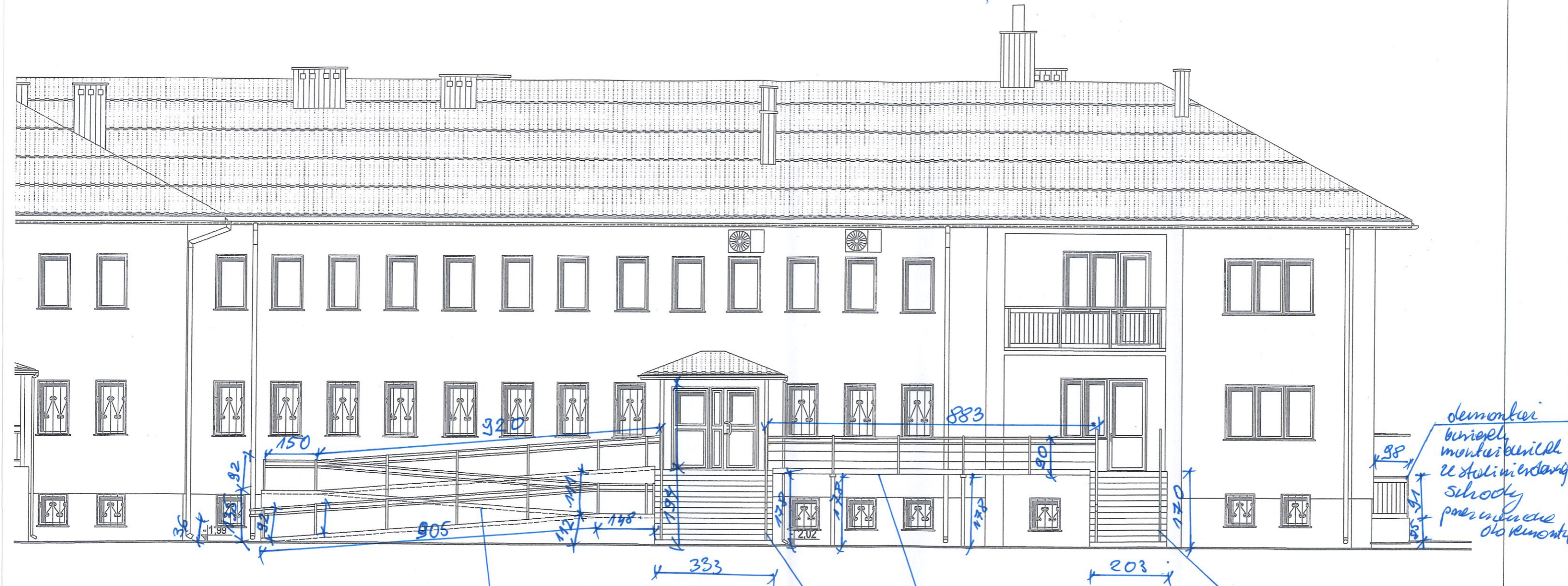


*schody przemalowane
do remontu
banieki do robienia
montaż banieki
ze stali nierdzewnej*

*banieki do robienia
schody do remontu
montaż banieki
ze stali nierdzewnej
Ø 110 mm*

IP-DOM Usługi Projektowo Budowlane Ireneusz Pietrzyk Emilianów 7A, 97-217 Lubochnia	
Obiekt:	Termomodernizacja budynku Urzędu Gminy w Lubochnii
Przedmiot rysunku:	Elewacja wschodnia-Inwentaryzacja str.
Adres obiektu:	Lubochnia Dworska, ul. Tomaszowska 9, 97-217 Lubochnia, działka nr ewid. 558/2, obr. 0016-Lubochnia Dworska
Inwestor :	Gmina Lubochnia, Lubochnia Dworska, ul. Tomaszowska 9
Opracował:	Podpis: <i>ingr inż. Ireneusz Pietrzyk</i>
mgr inż. Ireneusz Pietrzyk Specjalność: konstrukcyjno-budowlana	UPRAWNIENIA BUDOWLANE do kierowania robotami budowlanymi bez ograniczeń w szczególności konstrukcyjno-budowlanej ar ewid. LOD/117/2020/11
SKALA: 1:100	WRZESIEŃ 2024 r. RYS. NR 1-10

Termomodernizacja budynku Urzędu Gminy w Lubochni
 Elewacja południowa-Inwentaryzacja Skala 1:100



podjazd dla
 niepełnosprawnych
 przewidziany do
 wdrożenia

barierki do
 demontażu i
 montażu nowych
 barierki ze stali
 nierdzewnej
 schody przewidziane
 do remontu

schody stalowe
 do wdrożenia

demontaż barierki
 montaż barierki ze
 stali nierdzewnej
 schody przewidziane
 do remontu

demontaż
 barierki
 montaż barierki
 ze stali nierdzewnej
 schody
 przewidziane
 do remontu

IP-DOM Usługi Projektowo Budowlane Ireneusz Pietrzyk Emilianów 7A, 97-217 Lubochnia	
Obiekt:	Termomodernizacja budynku Urzędu Gminy w Lubochni
Przedmiot rysunku:	Elewacja południowa-Inwentaryzacja str.
Adres obiektu:	Lubochnia Dworska, ul. Tomaszowska 9, 97-217 Lubochnia, działka nr ewid. 558/2, obr. 0016-Lubochnia Dworska
Inwestor:	Gmina Lubochnia, Lubochnia Dworska, ul. Tomaszowska 9
Opracował:	mgr inż. Ireneusz Pietrzyk
mgr inż. Ireneusz Pietrzyk Specjalność: konstrukcyjno-budowlana	Podpis: <i>[Signature]</i> UPRAWNIENIA BUDOWLANE do kierowania robotami budowlanymi bez ograniczeń w specyfice konstrukcyjno-budowlanej nr ewid. LOD/1172/WOŚ/II
SKALA: 1:100	WRZESIEŃ 2024 r. RYS. NR I-9