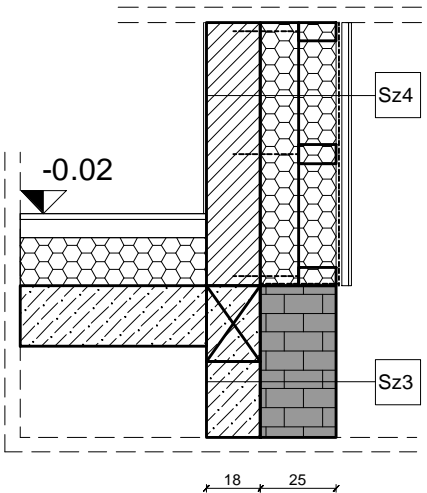


SCHEMAT ŚCIANY - UKŁAD POZIOMY



SCHEMAT ŚCIANY - UKŁAD PIONOWY



PRZEGRODY PIONOWE

Sz1	ISTNIEJĄCA ŚCIANA ZEWNĘTRZNA FUNDAMENTOWA
Istniejąca ściana fundamentowa /cegłana/	25.00 cm
Mata HYDROSTOP	
Fundament żelbetowy W8	
Masa gruntująca IZOHAN IZOBUD WL	
Hydroizolacja IZOHAN IZOBUD WM / WM2	

Sz2	PROJEKTOWANA ŚCIANA ZEWNĘTRZNA FUNDAMENTOWA
Hydroizolacja IZOHAN IZOBUD WM / WM2	
Masa gruntująca IZOHAN IZOBUD WL	
Projektowana ściana fundamentowa - żelbetowa W8	25.00 cm
Masa gruntująca IZOHAN IZOBUD WL	
Hydroizolacja IZOHAN IZOBUD WM / WM2	

Sz3	ISTNIEJĄCA ŚCIANA ZEWNĘTRZNA - COKÓŁ
Istniejąca ściana fundamentowa /cegłana/	25.00 cm
blocek wapienno - piaskowy SILKA	18.00 cm
Tynk cementowo - wapienny na gładko	1.00 cm

Sz4	ISTNIEJĄCA ŚCIANA ZEWNĘTRZNA
Elewacja drewniana - deski impregnowane wg listn.wzoru	2.50 cm
Ruszt montażowy na konsolach kotwionych	
Pustak powietrzna wentylacyjna	
Wiatroizolacja	
Wełna mineralna elewacyjna na zakładkę $\lambda=0.033$ W/mK	25.00 cm
blocek wapienno - piaskowy SILKA	18.00 cm
Tynk cementowo - wapienny na gładko	1.00 cm

Sw1	PROJEKTOWANA ŚCIANA WEWNĘTRZNA
Tynk cementowo - wapienny na gładko	1.00 cm
Pustak POROTHERM P+W	25.00 cm
Tynk cementowo - wapienny na gładko	1.00 cm

Sw2	PROJEKTOWANA ŚCIANA WEWNĘTRZNA NOŚNA KLATKI
Tynk cementowo - wapienny na gładko	1.00 cm
Pustak POROTHERM P+W 25/30 AKU	25.00 cm
Tynk cementowo - wapienny na gładko	1.00 cm

Sw3	PROJEKTOWANA ŚCIANA WEWNĘTRZNA DZIAŁOWA
Tynk cementowo - wapienny na gładko	1.00 cm
Pustak POROTHERM P+W	12.00 cm
Tynk cementowo - wapienny na gładko	1.00 cm

Sw4	PROJEKTOWANA ŚCIANA SZACHTÓW KOMINOWYCH
Cegła pełna	6.00 cm
Tynk cementowo - wapienny na gładko	1.00 cm

UWAGI :
- RENOWACJA ELEMENTÓW DREWNIANYCH W SYSTEMIE NAPRAWCZYM NP. REMMERS
- ROBOTY ZWIĄZANE Z WZMOCNIENIEM ŚCIAN NOWYCH I WZMACNIANIEM FUNDAMENTÓW ISTNIEJĄCYCH WYKONYWAĆ ODCINKAMI NIE DŁUŻSZYMI NIŻ 1.5m ZACHOWUJĄC DZIAŁKI ROBOCZE CO 4.5m

PRZEGRODY PIONOWE

Da1	PROJEKTOWANY STROPODACH
Blacha płaska np. Ruukki Clasic Design układana na rąbek stojący	
Systemowa mata strukturalna	
Deskowanie pełne - płyta OSB	2.20 cm
Kontrfata drewniana 25mm x 50mm	
Membrana dachowa paroprzepuszczalna	
Krokwie drewniane	
Pustka poddasza nieużytkowego	

St1	PROJEKTOWANY STROP KONSTRUKCJI ŻELBETOWEJ
Płytki ceramiczne lub panele podłogowe AC4	1.00 cm
Warstwa szczepna pod płytki lub mata pod panele	1.00 cm
Wylewka jastrychowa zbrojona FIBERMESH	6.00 cm
Warstwa rozdzielcza - folia PE 0.2mm	
Izolacja - płyta styropianowa EPS 100 FS 20 $\lambda=0.030$ W/mK	16.00 cm
Strop RECTOR	20.00 cm - 22.00 cm

St2	PROJEKTOWANY STROP KONSTRUKCJI ŻELBETOWEJ
Płytki ceramiczne lub panele podłogowe AC4	1.00 cm
Warstwa szczepna pod płytki lub mata pod panele	1.00 cm
Wylewka jastrychowa zbrojona FIBERMESH	6.00 cm
Warstwa rozdzielcza - folia PE 0.2mm	
Izolacja - płyta styropianowa EPS 100 FS 20 $\lambda=0.030$ W/mK	4.00 cm
Strop RECTOR	20.00 cm - 22.00 cm
Systemowe ogrzewanie sufitowe	
Tynk cementowo - wapienny na gładko	1.00 cm

St3	PROJEKTOWANY STROP KONSTRUKCJI ŻELBETOWEJ
Płytki ceramiczne lub panele podłogowe AC4	1.00 cm
Warstwa szczepna pod płytki lub mata pod panele	1.00 cm
Wylewka jastrychowa zbrojona FIBERMESH	6.00 cm
Warstwa rozdzielcza - folia PE 0.2mm	
Izolacja - płyta styropianowa EPS 100 FS 20 $\lambda=0.030$ W/mK	4.00 cm
Strop RECTOR	20.00 cm - 22.00 cm
Wełna mineralna twarda kotwiona i klepna $\lambda=0.033$ W/mK	20.00 cm
Warstwy szczerwne	
Tynk cementowo - wapienny na gładko	1.00 cm

St4	PROJEKTOWANY STROP KONSTRUKCJI ŻELBETOWEJ
Wylewka jastrychowa zbrojona FIBERMESH	6.00 cm
Warstwa rozdzielcza - folia PE 0.2mm	
Izolacja - płyta styropianowa EPS 100 FS 20 $\lambda=0.030$ W/mK	30.00 cm
Strop RECTOR	20.00 cm - 22.00 cm
Systemowe ogrzewanie sufitowe	
Tynk cementowo - wapienny na gładko	1.00 cm

ŚCIANY PROJEKTOWANE

ŚCIANY ISTNIEJĄCE DO ZACHOWANIA

WYBURZENIA

TEN RYSUNEK OBJĘTY JEST PRAWAMI AUTORSKIMI NIE MOŻE BYĆ UŻYTY WYNUŁY LUB REPRODUKOWANY W CZĘŚCI LUB CAŁOŚCI PRZY WYKORZYSTYWIU DO PRAC BEZ PISEMNEJ ZGODY AUTORA

arc HIT		AUTORSKA PRACOWNIA ARCHITEKTURY 'ARC-HIT' UL.RÓŻANA 10 , 53-226 WROCLAW PRACOWNIA:UL.KOŚCIUSZKI 76a , 50-442 WROCLAW TEL./071/ 372 - 53 - 87 , FAX/071/ 342 - 38 - 95 EMAIL : BIURO@ARC-HIT.PL WWW.ARC-HIT.PL		arc HIT	
DATA:	01.07.2025	NUMER:	08	SKALA:	1:100
TEMAT:	Rozbudowa , przebudowa i zmiana sposobu użytkowania budynku położonego przy ul.1 Maja 53B z przeznaczeniem na budynek mieszkalny wielorodzinny ; Szklarska Poręba , działka nr $\frac{1}{10}$, $\frac{1}{2}$, obręb 0007				
INWESTOR:	Towarzystwo Budownictwa Społecznego "TBS" Spółka Z O.O. ul.Sienkiewicza 7 , 58-400 Kamienna Góra				
STADIUM:	PROJEKT ARCHITEKTONICZNO - BUDOWLANY				
BRANŻA:	ARCHITEKTURA				
RYСУNEK:	PRZĘKROJE POPRZECZNE A-A , B-B				
	Imię i nazwisko	nr uprawnień	podpis		
Projektant:	mgr inż. arch. Maciej Pałka	51/07/DOIA			
Sprawdził:	mgr inż. arch. Józef Pałka	460/77Wwm			
Asystent:	mgr inż. arch. Karolina Wilk - Pałka				