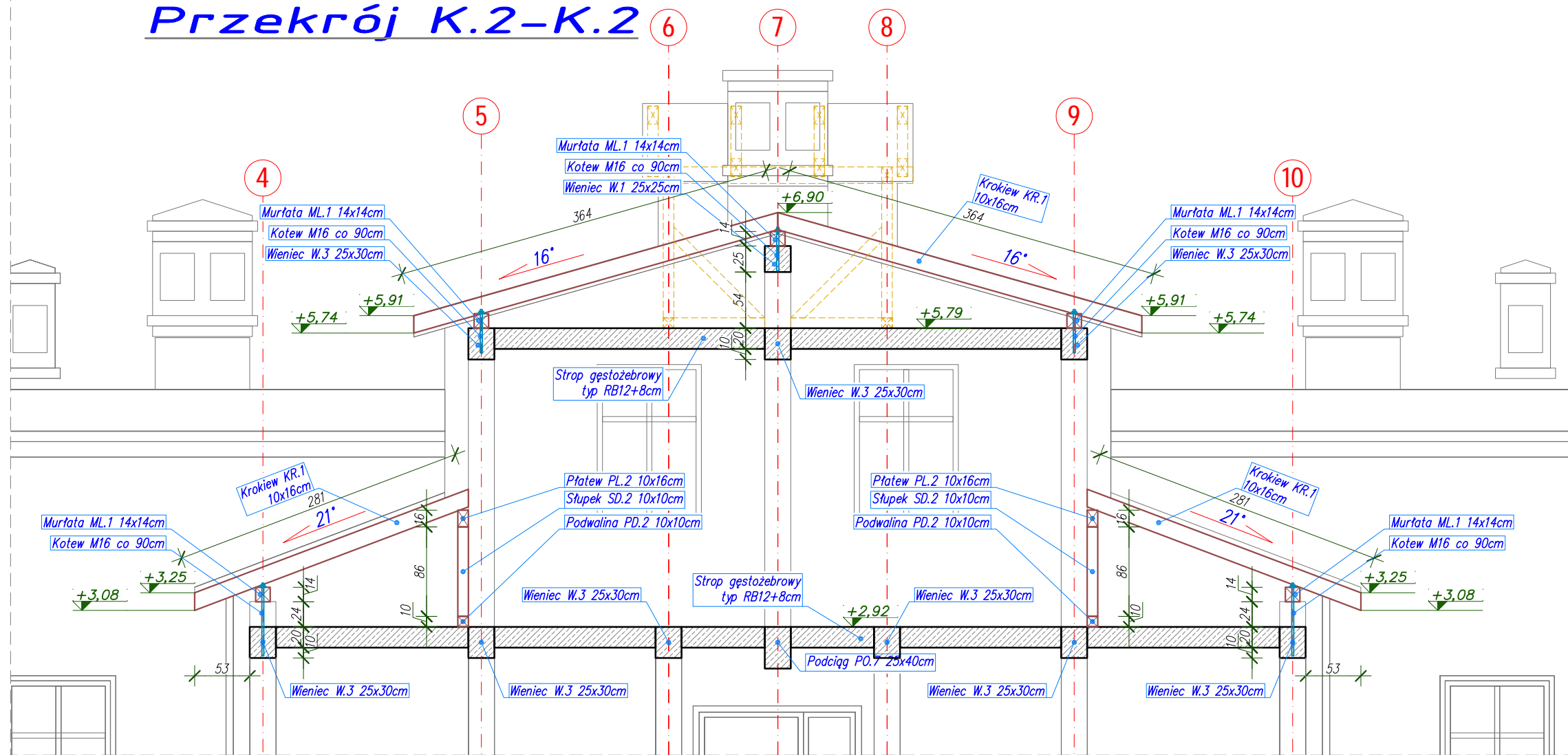
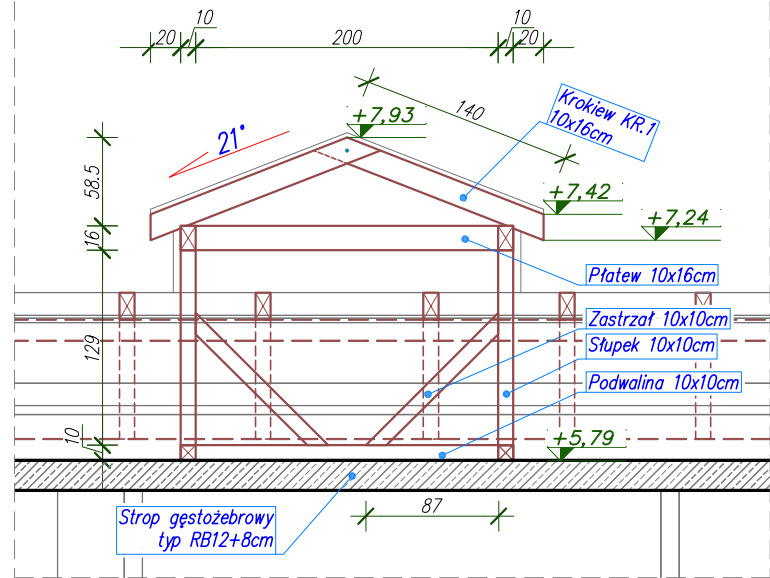


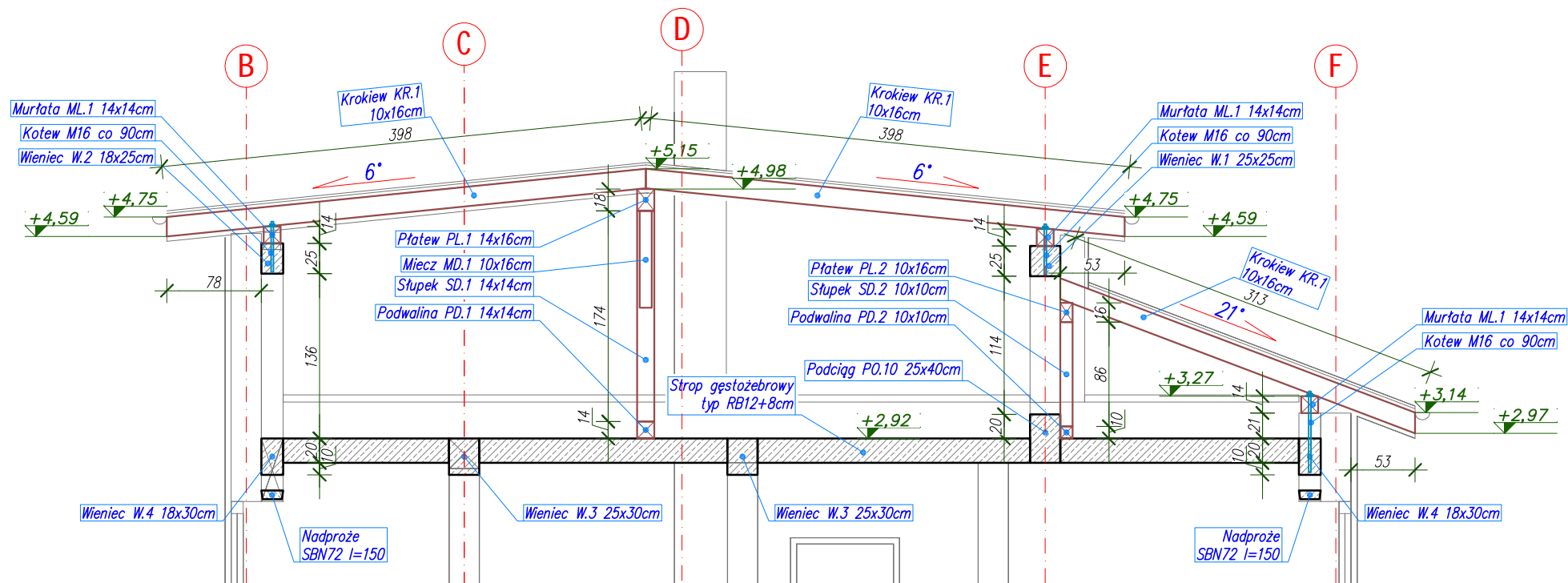
Przekrój K.2-K.2



Konstrukcja "gotębnika"



Przekrój K.1-K.1



arc

HIT

arc

HIT

AUTORSKA PRACOWNIA ARCHITEKTURY 'ARC-HIT'

UL. RÓŻANA 10; 53-226 WROCŁAW

PRACOWNIA: UL. KOŚCIUSZKI 76a; 50-442 WROCŁAW

TEL./071/ 372 - 53 - 87; FAX/071/ 342 - 38 - 95

EMAIL: BIURO@ARC-HIT.PL

WWW.ARC-HIT.PL

DATA:

10.2025

NUMER:

K.6

SKALA:

1:100

TEMAT:

Rozbudowa, przebudowa i zmiana sposobu użytkowania budynku położonego przy ul.1 Maja 53B z przeznaczeniem na budynek mieszkalny wielorodzinny; Szklarska Poręba, działka nr 9, 10, 17, 2, obręb 0007

INWESTOR:

Towarzystwo Budownictwa Społecznego "TBS" Spółka z o.o. ul.Sienkiewicza 7, 58-400 Kamienna Góra

STADIUM:

PROJEKT WYKONAWCZY

BRANŻA:

KONSTRUKCJA

RYSUNEK:

Konstrukcja dachu.
Przekroje K.1-K.1; K.2-K.2

Projektant:

mgr inż. Tomasz Wizerkaniuk
uprawnienia budowlane w specjalności konstrukcyjno-budowlanej do projektowania bez ograniczeń

nr uprawnień

247/99/DUW
DOŚ/BO/0519/01

podpis

Sprawdził:

mgr inż. Krzysztof Bednarczyk
uprawnienia budowlane w specjalności konstrukcyjno-budowlanej do projektowania bez ograniczeń

142/DOŚ/05
DOŚ/BO/0055/06

Asystent:

UWAGI:

- WSKAZANKI WYMIARY PODAWANE SĄ W CENTYMETRACH. OBOWIĄZKIEM WYKONAWCY JEST SPRAWDZENIE WYMIARÓW W NATURZE. W PRZYPADKU JAKIEJKOLWIEK ZMIANY LUB RÓŻNICY ZAUFANOJEJ, POMIĘDZY PROJEKTEM A STANEM FAKTYCZNYM, WYKONAWCA ZOBOWIĄZANY JEST UWZGLĘDNIC TO PRZY REALIZACJI I PRZEKAZAĆ TE INFORMACJE DO PROJEKTANTA.

- TEN RYSUNEK OBJĘTY JEST PRAWAMI AUTORSKIMI NIE MOŻE BYĆ UŻYTY WYKONAWCZYM LUB REPRODUKOWANY W CZĘŚCI LUB CAŁOŚCI PRZY WYKORZYSTYWANIU DO PRAC BEZ PISEMNEJ ZGODY AUTORA

UWAGI:
- WSZYSTKIE WYMIARY PODAWANE SĄ W CENTYMETRACH. OBOWIĄZKIEM WYKONAWCY JEST SPRAWDZENIE WYMIARÓW W NATURZE. W PRZYPADKU JAKIEJKOLWIEK ZMIANY LUB RÓŻNICZU ZAUWAŻONEJ POMIĘDZY PROJEKTEM A STANEM FAKTYCZNYM, WYKONAWCA ZOBOWIĄZANY JEST UWZGLĘDNIĆ TO PRZY REALIZACJI I PRZEKAZAĆ TE INFORMACJE DO PROJEKTANTA.
- TEN RYSUNEK OBJĘTY JEST PRAWAMI AUTORSKIMI NIE MOŻE BYĆ UŻYWANY LUB REPRODUKOWANY W CZĘŚCI LUB CAŁOŚCI PRZY WYKORZYSTANIU DO PRAC BEZ PISEMNEJ ZGODY AUTORA