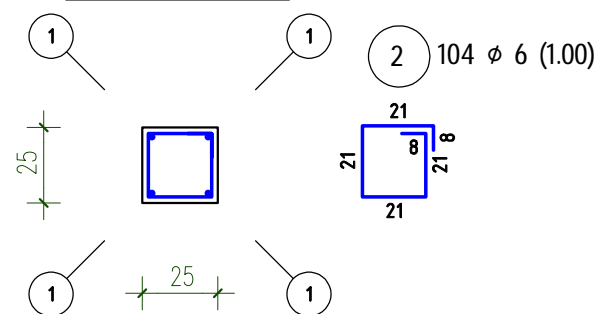
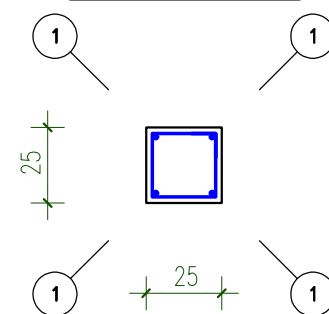


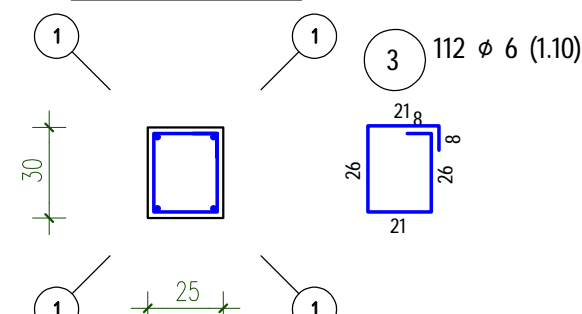
Skala 1:25; c nom.=2cm



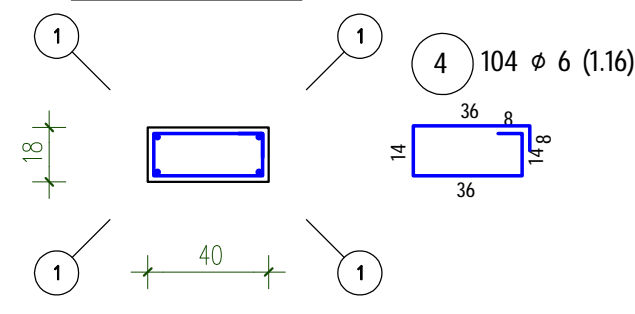
Skala 1:25; c nom.=2cm



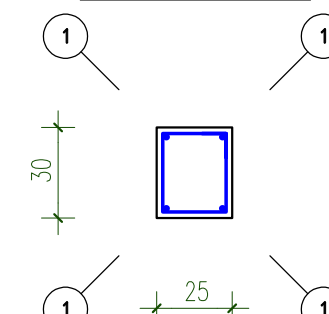
Skala 1:25; c nom.=2cm



Skala 1:25; c nom.=2cm



Skala 1:25; c nom.=2cm




POZ.	SZTUK	d (mm)	Długość (m)	Masa	Razem (m)
1	48	12	4,20	3,73	201,60
2	104	6	1,00	0,22	104,00
3	112	6	1,10	0,24	123,20
4	104	6	1,16	0,26	120,64

RAZEM DŁUG. (mm)	(KLASA STALI (kg/m	Bst500S) (m)	(kg)
6	0,22	347,84	77,22
12	0,88	201,60	179,02
MASA - Razem			256,24

(w zaokrągleniu!)

STAL Bst500S,B500A (A-IIIIN)
BETON C25/30 (B30)

SCHEMAT GIECIA ZBROJENIA		
Stal B500A, Bst500S, Bst500M, B500SP		
HAKI I PETLE	a- średnica łopaty bła a-16mm 4a	
PRĘTY ODGIĘTE	a- średnica łopaty prętków a-16mm oraz >16 5a oraz >16 5a oraz >16 5a oraz >16 20a	
		DŁUGOŚĆ PRĘTKÓW L = 1,5 S

	<p>AUTORSKA PRACOWNIA ARCHITEKTURY 'ARC-HIT' UL. RÓŻANA 10; 53-226 WROCŁAW PRACOWNIA: UL. KOŚCIUSZKI 76a; 50-442 WROCŁAW TEL. 071/372 - 53 - 87; FAX 071/342 - 38 - 95 EMAIL: BIURO@ARC-HIT.PL WWW.ARC-HIT.PL</p>	
---	--	---

DATA:	10.2025	NUMBER:	Kz.2	SKALA:	1:25
-------	---------	---------	------	--------	------

TEMAT:	Rozbudowa, przebudowa i zmiana sposobu użytkowania budynku położone przy ul. 1 Maja 53B z przeznaczeniem na budynek mieszkalny wielorodzinny Szlarska Poręba, działka nr 6 ₉ , 6 ₁₀ , 17 ₂ , obręb 0007
--------	---

INWESTOR:	Towarzystwo Budownictwa Społecznego "TBS" Spółka z o.o. ul.Sienkiewicza 7, 58-400 Kamienna Góra
-----------	--

STADIUM:	PROJEKT WYKONAWCZY
----------	---------------------------

BRANŽA:	KONSTRUKCJA
---------	-------------

RYSUNEK:	Trzpień TR.1+5.
----------	-----------------

	Imię i nazwisko	nr uprawnień	podpis

Projektant:	mgr inż. Tomasz Wizerkaniuk uprawnienia budowlane w specjalności konstrukcyjno- budowlanej do projektowania bez ograniczeń	247/99/DUW DOŚ/BO/0519/01	
-------------	--	------------------------------	--

Sprawdził:	mgr inż. Krzysztof Bednarczyk uprawnienia budowlane w specjalności konstrukcyjno- budowlanej do projektowania bez ograniczeń	142/DOŚ/05 DOŚ/BO/0055/06	
------------	--	------------------------------	--

UWAGA: Trzpień wykonać także w zwierciadlanym odbiciu.