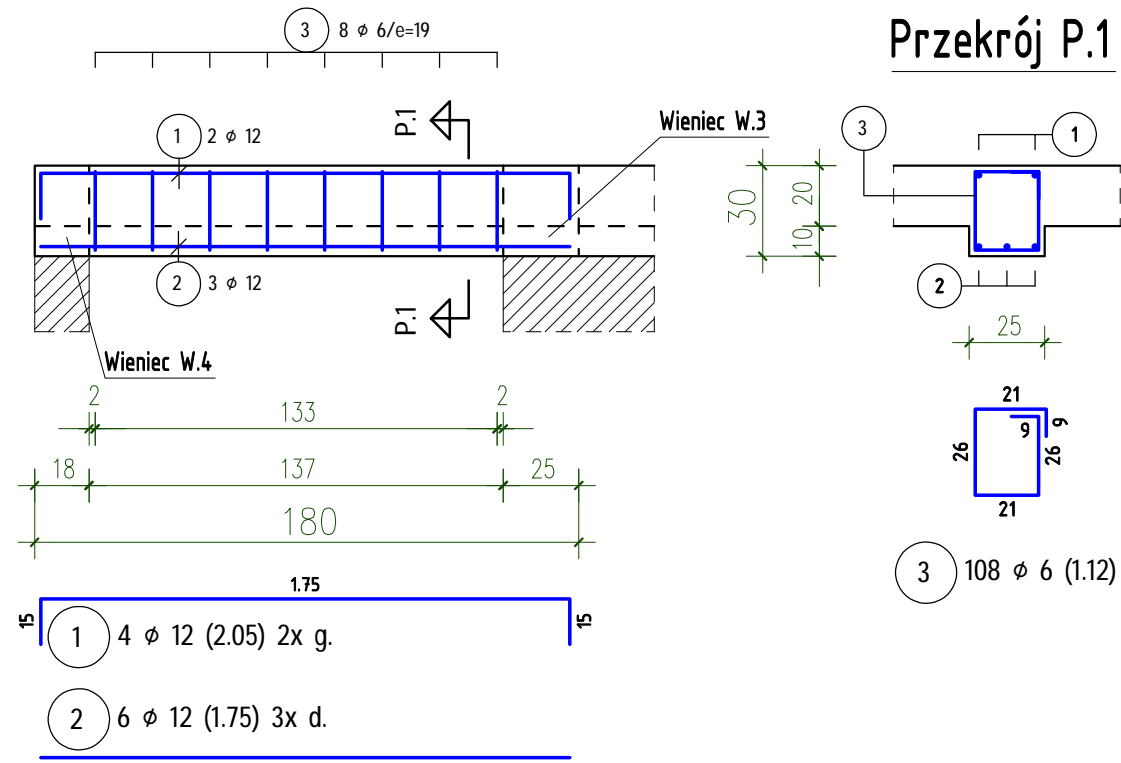
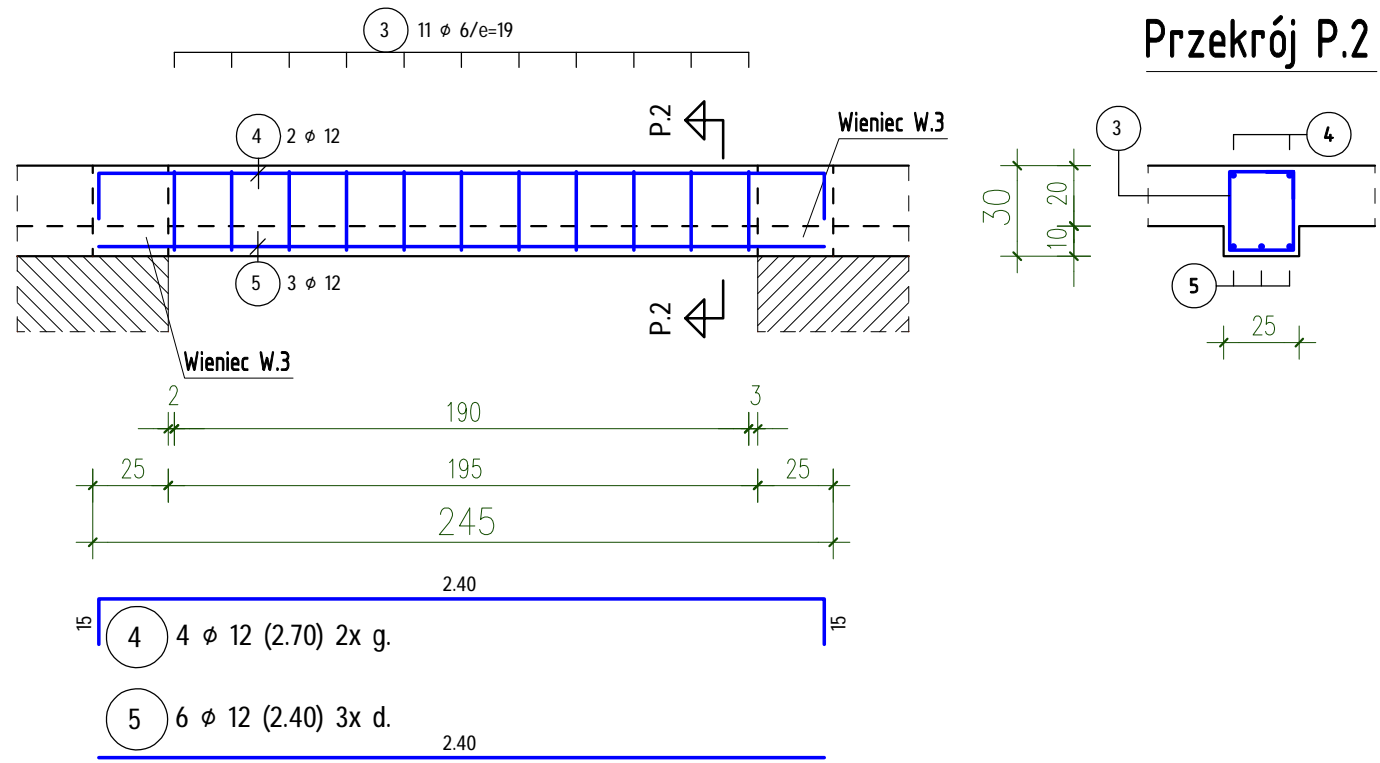


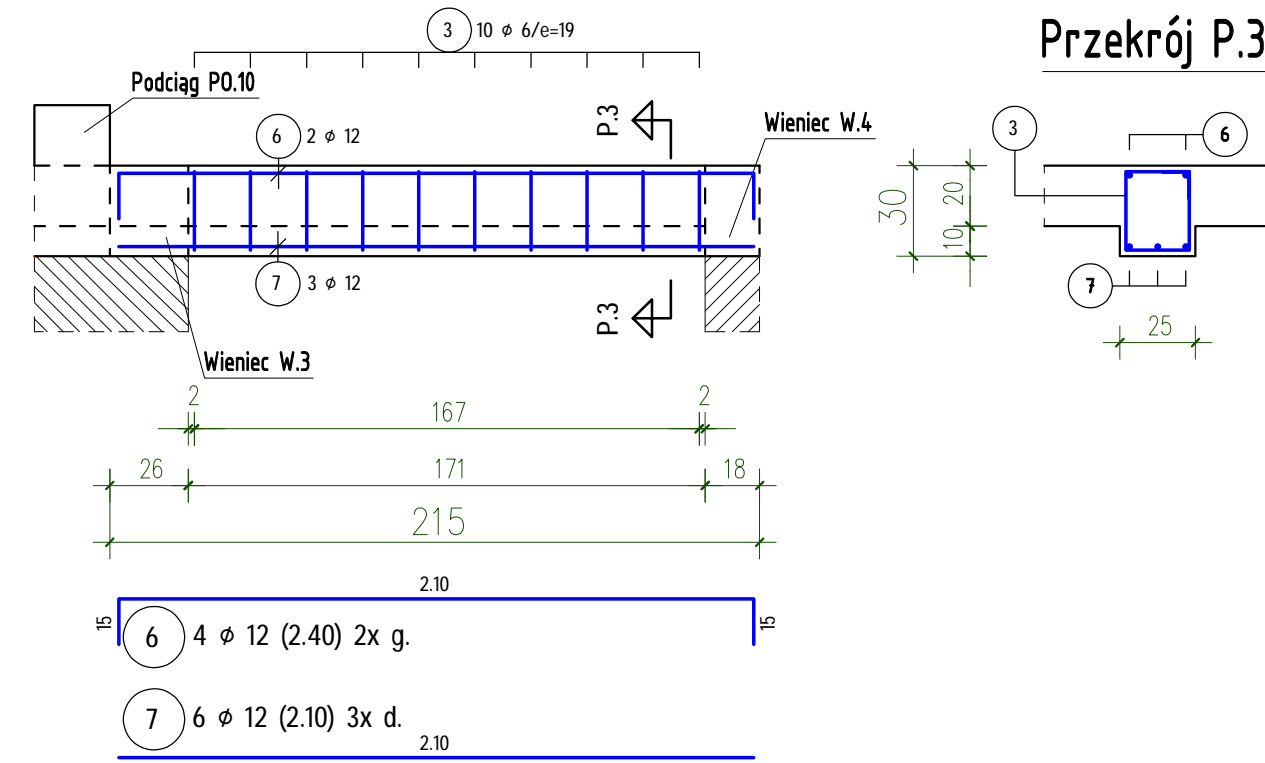
Podciąg P0.1 2szt.  
Skala 1:25; c nom.=2cm



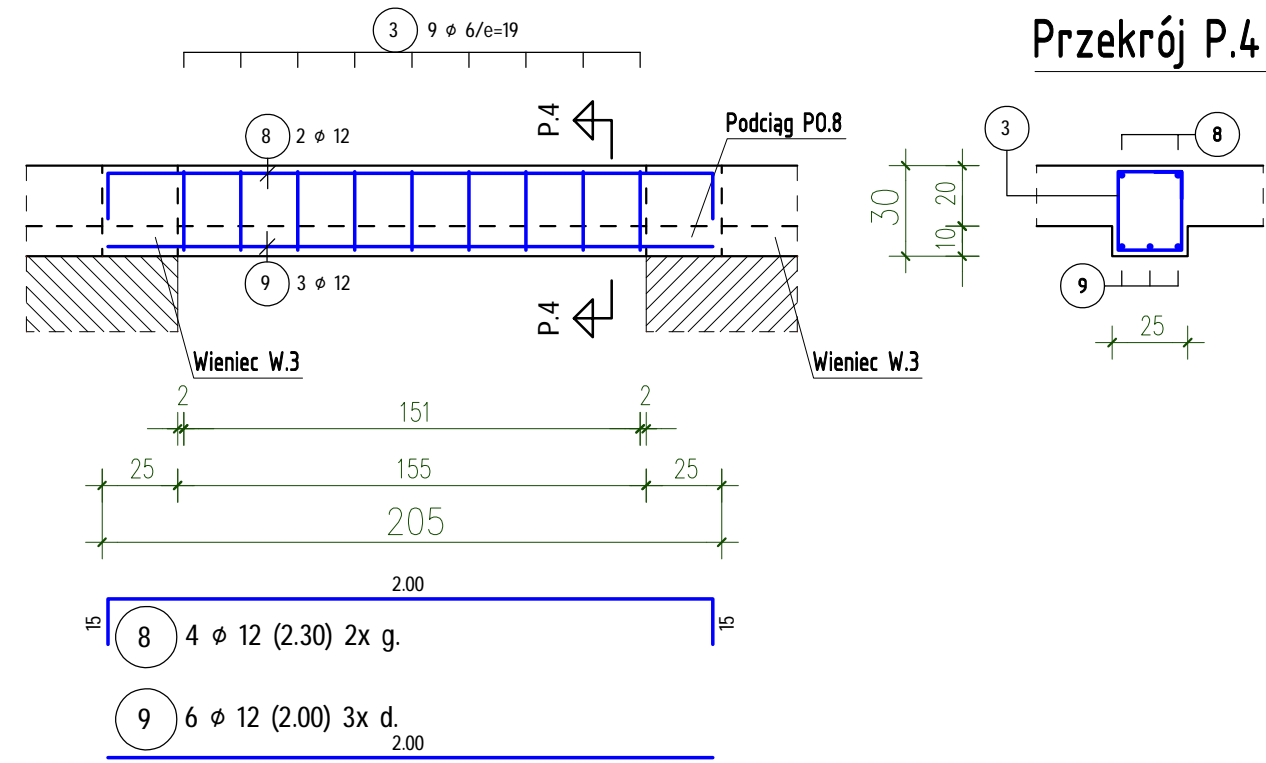
Podciąg P0.2 2szt.  
Skala 1:25; c nom.=2cm



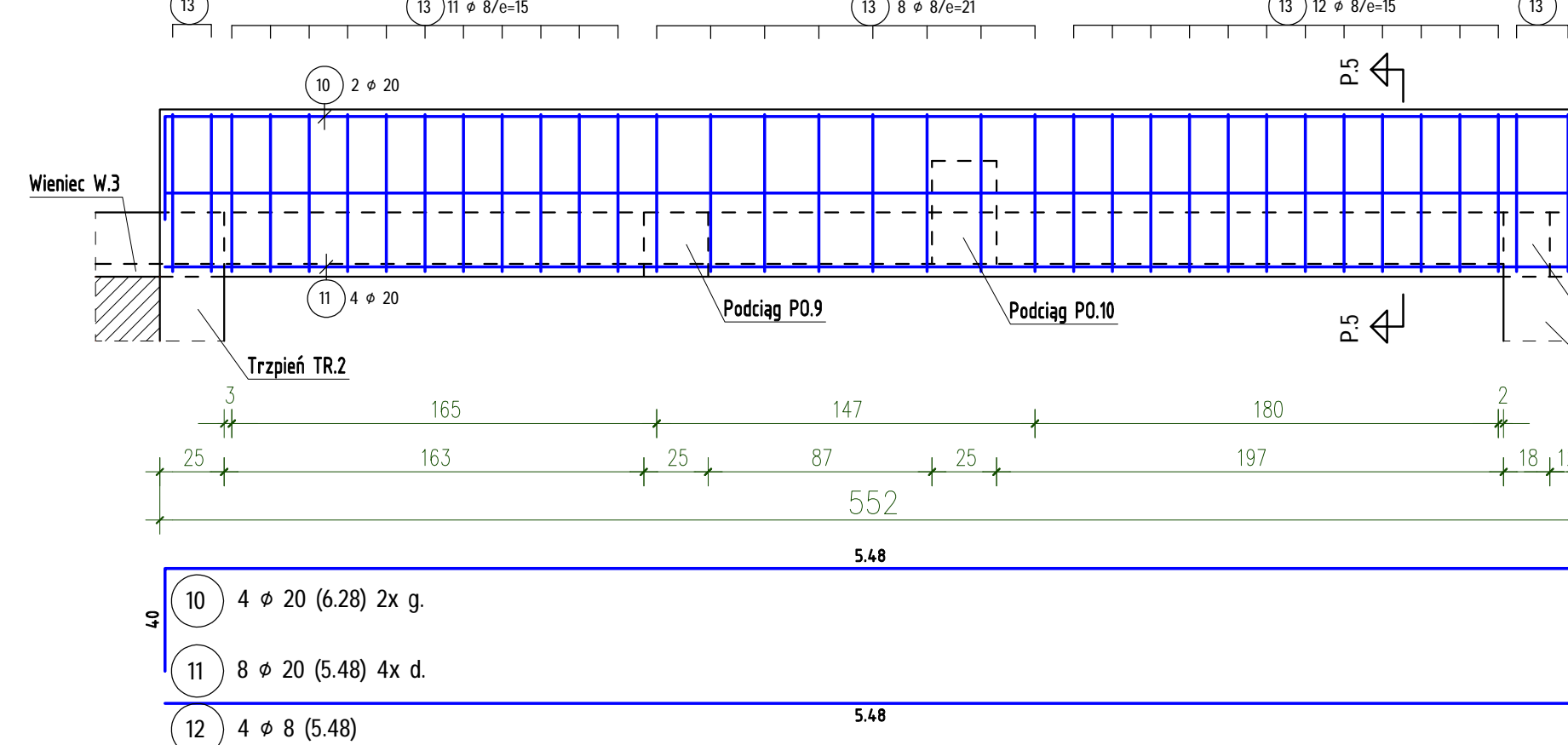
Podciąg P0.3 2szt.  
Skala 1:25; c nom.=2cm



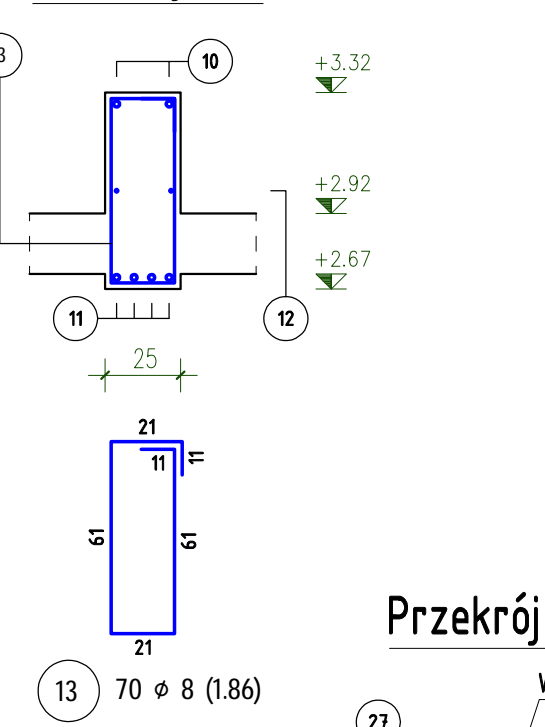
Podciąg P0.4 2szt.  
Skala 1:25; c nom.=2cm



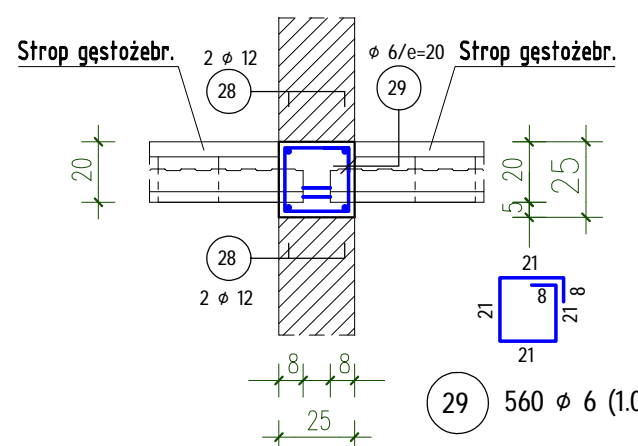
Podciąg P0.5 2szt.  
Skala 1:25; c nom.=2cm



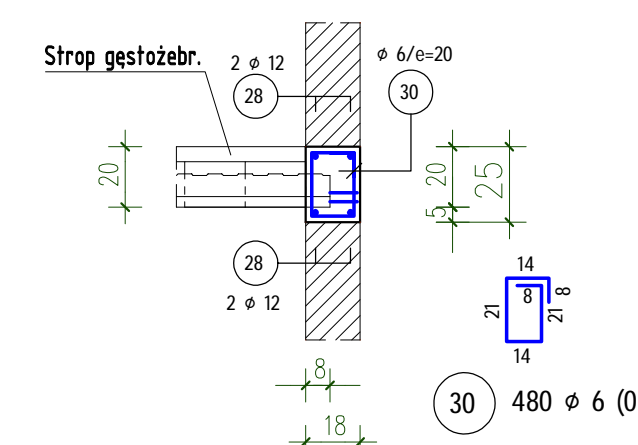
Przekrój P.5



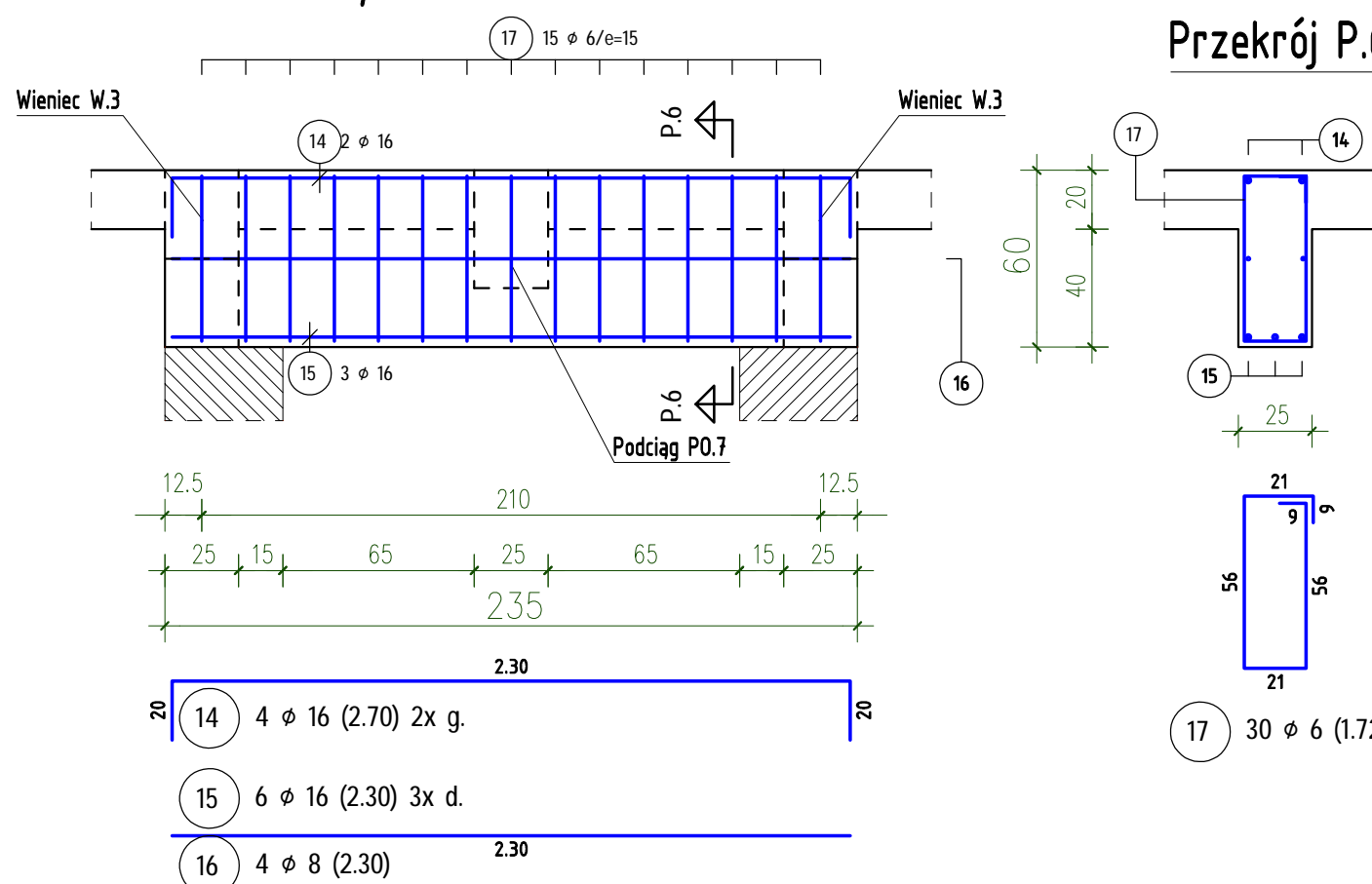
Wieniec W.1 (Lc=112mb)  
Skala 1:25; c nom.=2cm



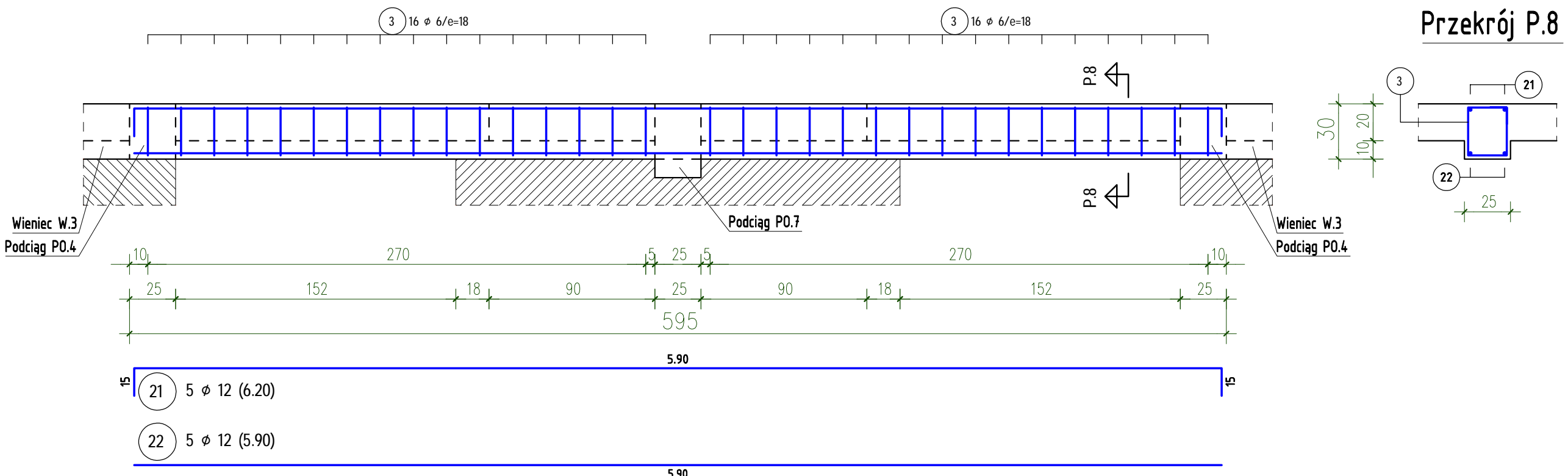
Wieniec W.2 (Lc=96mb)  
Skala 1:25; c nom.=2cm



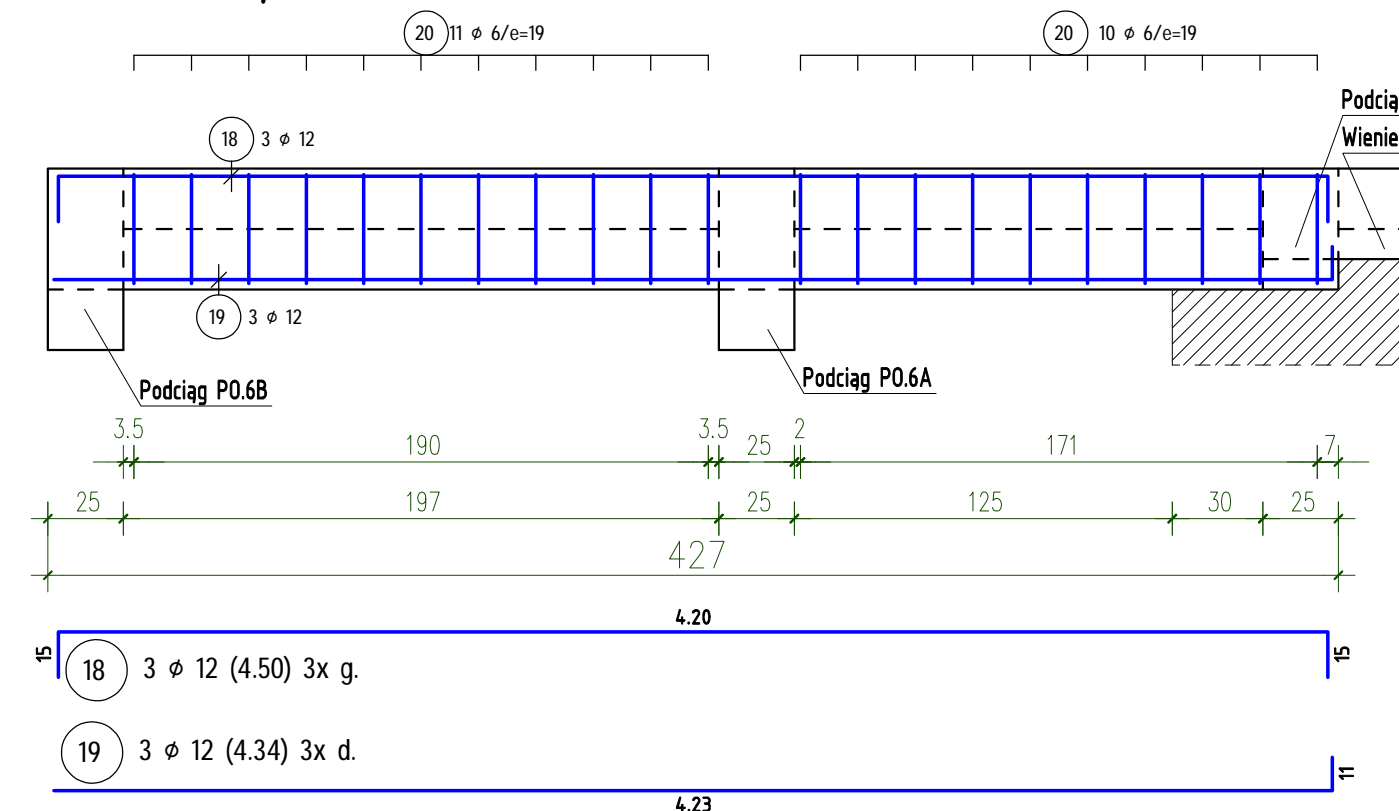
Podciąg P0.6A 1szt.  
Skala 1:25; c nom.=2cm



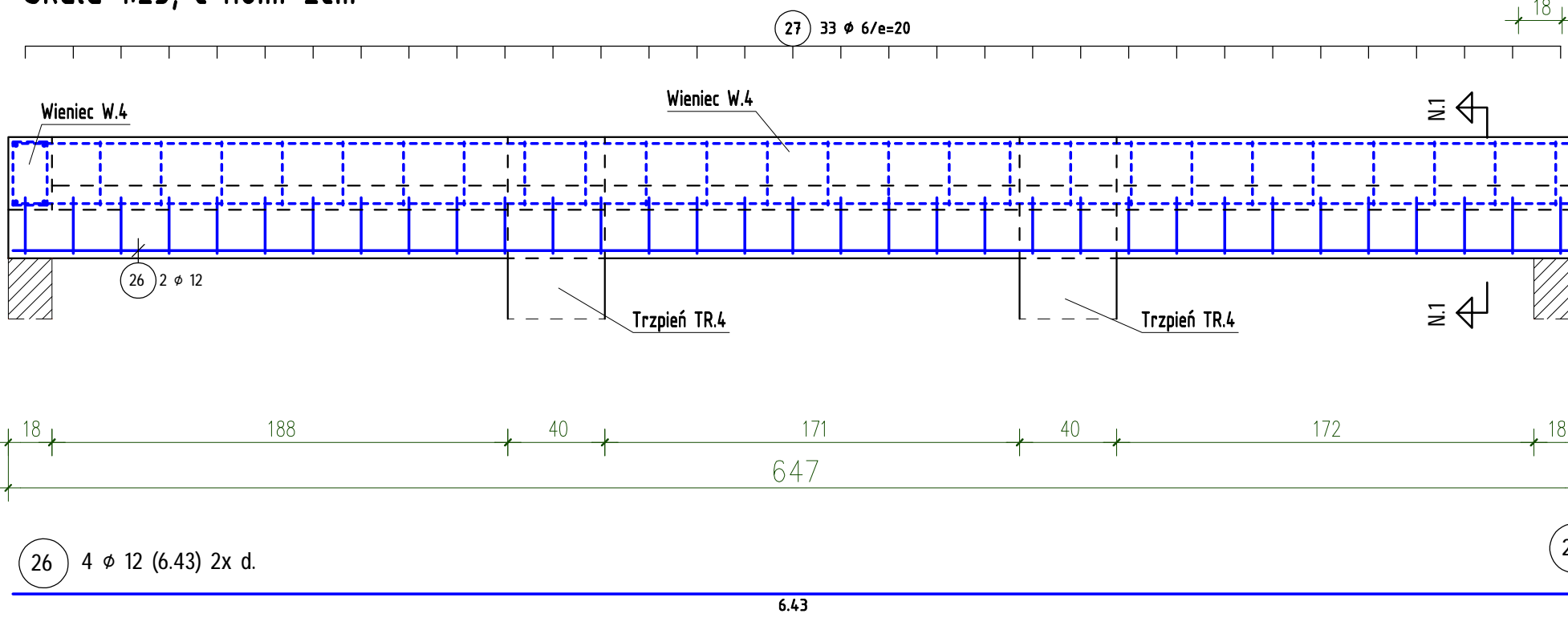
Podciąg P0.8 1szt.  
Skala 1:25; c nom.=2cm



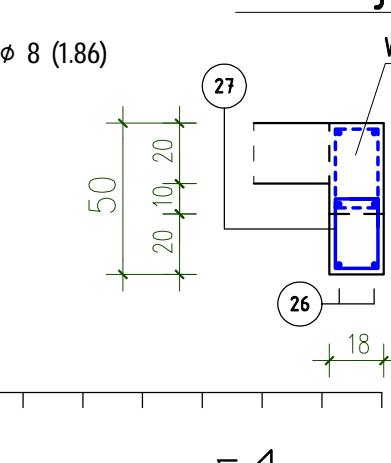
Podciąg P0.7 1szt.  
Skala 1:25; c nom.=2cm



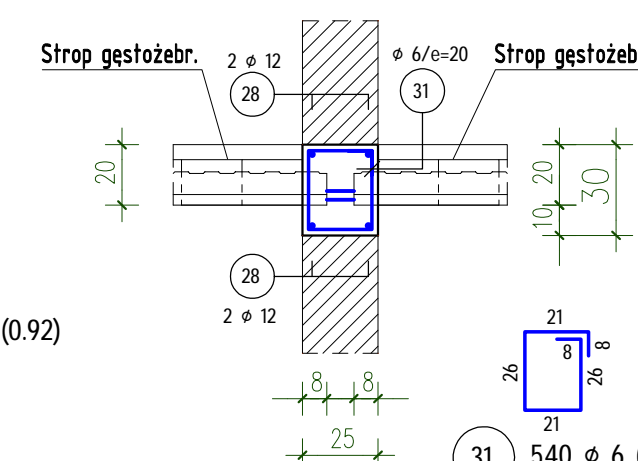
Nadproże NZ.1 2szt.  
Skala 1:25; c nom.=2cm



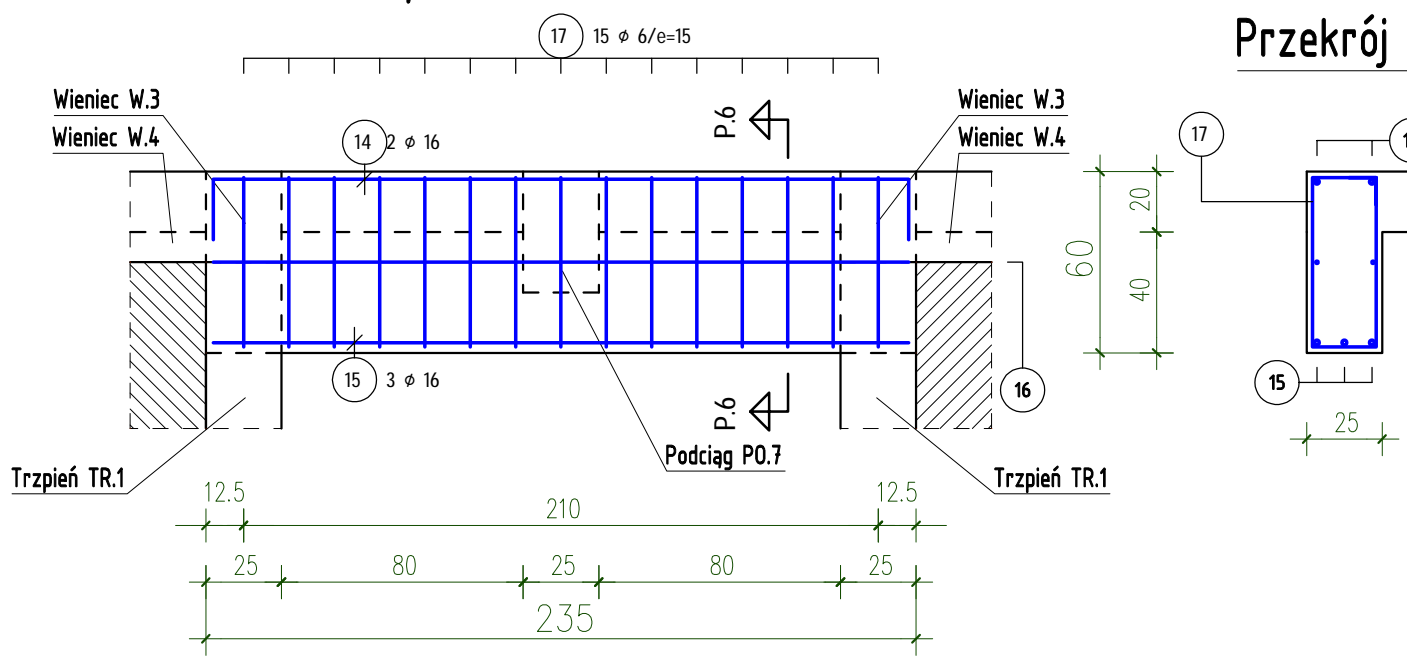
Przekrój N.1



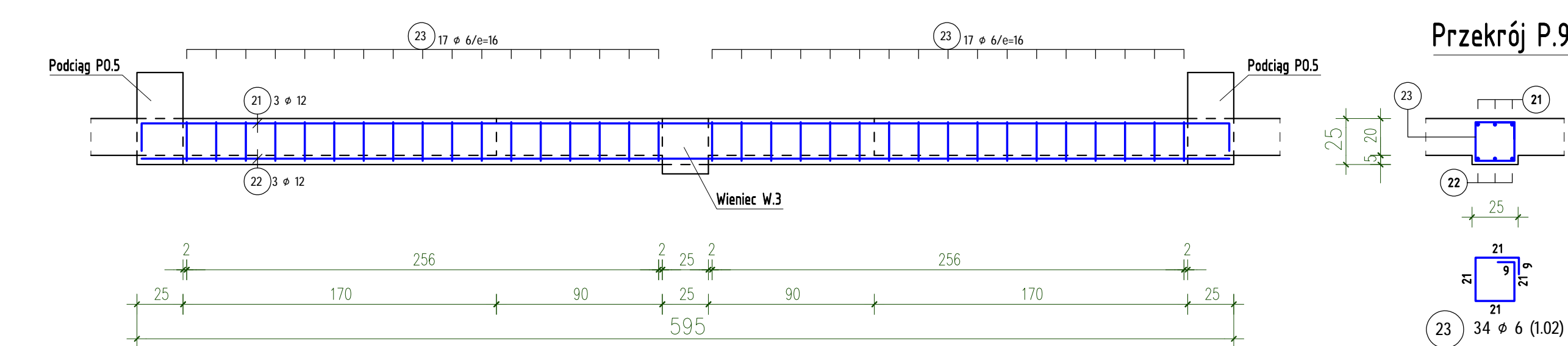
Wieniec W.3 (Lc=108mb)  
Skala 1:25; c nom.=2cm



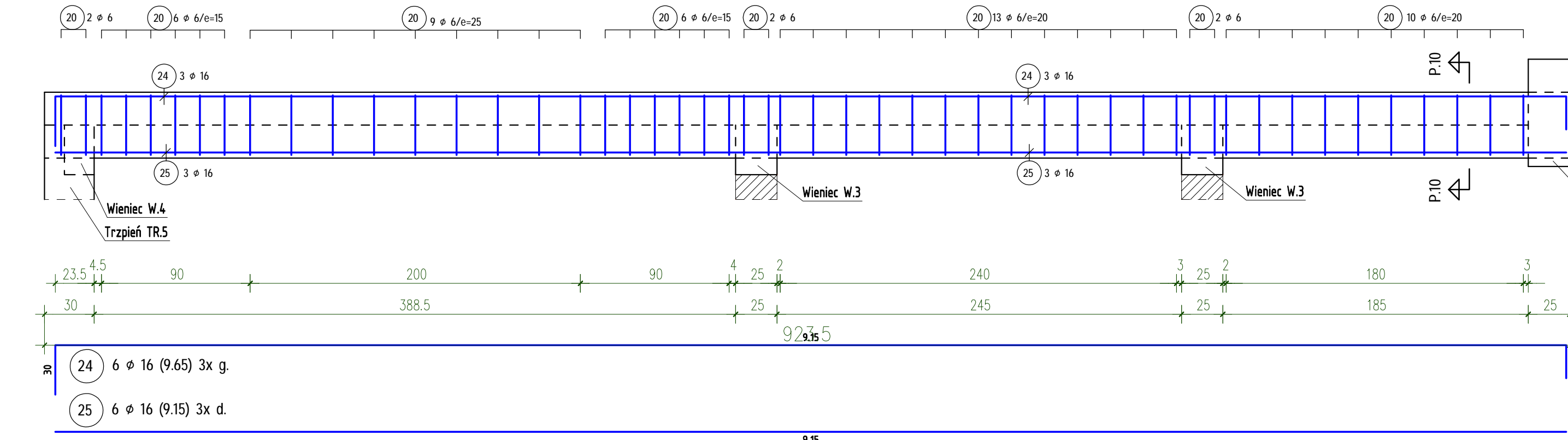
Podciąg P0.6B 1szt.  
Skala 1:25; c nom.=2cm



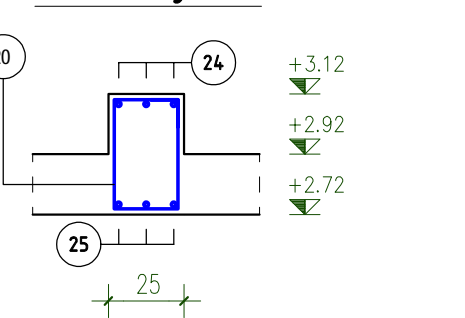
Podciąg P0.9 1szt.  
Skala 1:25; c nom.=2cm



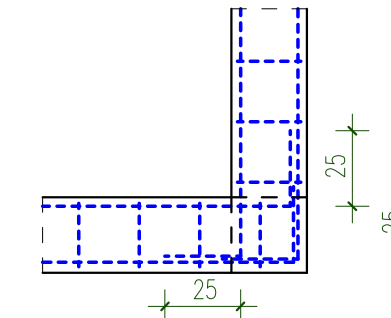
Podciąg P0.10 2szt.  
Skala 1:25; c nom.=2cm



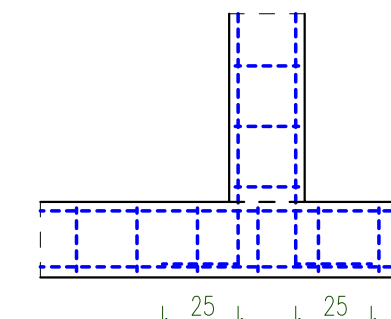
Przekrój 1-1



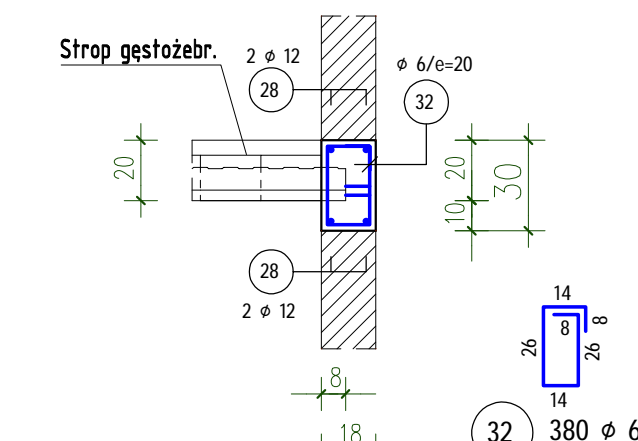
Potaczenie wieńca typu L



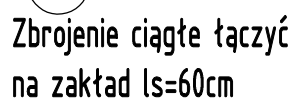
Potaczenie wieńca typu T



Wieniec W.4 (Lc=76mb)  
Skala 1:25; c nom.=2cm



Zbrojenie ciągłe łączące na zakład ls=60cm



UWAGA: Podciąg i nadproża wykonać także w zwierciadlanym odbiciu.

ZESTAWIENIE STALI - PRETY

POZ.	SZTUK	d (mm)	Długość (m)	Masa	Razem (m)
1	4	12	2.05	1.82	8.20
2	6	12	1.75	1.55	10.50
3	108	6	1.12	0.25	120.96
4	4	12	2.70	2.40	10.80
5	6	12	2.40	2.13	14.40
6	4	12	2.40	2.13	16.60
7	6	12	2.10	1.86	17.60
8	4	12	2.30	2.04	9.20
9	6	12	2.00	1.78	12.00
10	4	20	6.28	15.51	25.12
11	8	20	5.48	13.54	43.84
12	4	8	5.48	2.16	21.92
13	70	8	1.86	0.73	130.20
14	4	16	2.70	4.27	10.80
15	6	16	2.30	3.63	13.80
16	4	8	2.30	0.91	9.20
17	30	6	1.72	0.38	51.60
18	3	12	4.00	4.00	15.50
19	3	12	4.34	3.85	13.02
20	121	6	1.32	0.29	159.72
21	5	12	5.51	6.20	31.00
22	5	12	5.90	5.24	29.50
23	34	6	1.02	0.23	34.68
24	6	16	9.65	15.25	57.90
25	6	16	9.15	14.46	54.90
26	4	12	6.43	5.71	25.72
27	66	6	0.92	0.20	60.72
28	1	12	1.656,00*	1.470,53	1.656,00
29	560	6	1.00	0.22	560.00
30	480	6	0.86	0.19	412.80
31	540	6	1.10	0.24	594.00
32	380	6	0.96	0.21	364.80

RAZEM DŁUG.	(KLASA STALI	Bst500S)	
(mm)	(kg/m)	(m)	(kg)
6	0.22	2.359.28	523.77
8	0.39	161.32	63.72
12	0.88	1.856.04	1.648.17
16	1.56	137.40	217.08
20	2.47	68.96	170.33

MASA - Razem 2.623,07  
\* metry bieżące (w zaokrągleniu)

STAL Bst500S,B500A (A-IIIIN)  
BETON C25/30 (B30)

SCHEMAT CIĄGŁA ZBROJENIA	
STAL B500A,Bst500S,Bst500M,B500P	
HAKI I PETLE	Wymiary zbrojenia są wymiarami zewnętrznymi (gabarytowymi)
PRETY OGÓLNE	

AUTORSKA PRACOWNIA ARCHITEKTURY "ARC-HIT"	
UL. PIŁAŃSKA 15, 83-228 WROCŁAW	
PRACOWNIA: ULKOŚCISZKI 76a, 50-442 WROCŁAW	
TEL. 071/372-83-87, FAX 071/342-88-95	
EMAIL: BIURO@ARC-HIT.PL	
WWW.ARC-HIT.PL	

DATA:	10.2025	NUMER:	Kz.3	SKALA:	1:25
TEMAT:	Rozbudowa, przebudowa i zmiana sposobu użytkowania budynku położonego przy ul.1 Maja 53B z przeznaczeniem na budynek mieszkalny wielorodzinny; Szklarska Poręba, działka nr 1/1, 1/2, obręb 0007				
INWESTOR:	Towarzystwo Budownictwa Społecznego "TBS" Spółka z o.o. ul. Sienkiewicza 7, 58-400 Kamienna Góra				
STADIUM:	PROJEKT WYKONAWCZY				
BRANŻA:	KONSTRUKCJA				
RYSLUNEK:	Podciąg P0.1+10; Nadproża NZ.1.				
Projektant:	mgr inż. Tomasz Włoczek	nr uprawnień	247/96/DUW	podpis	
Sprawdził:	mgr inż. Krzysztof Biedrzycki	nr uprawnień	DOŚB/0001/9/01		
Asystent:		nr uprawnień	1420/D/0006		