

Schody zabiegowe BS.1 2szt.

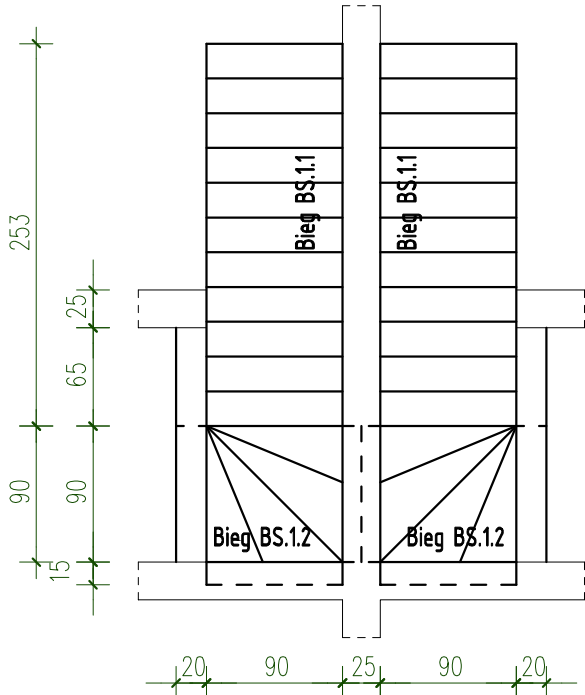
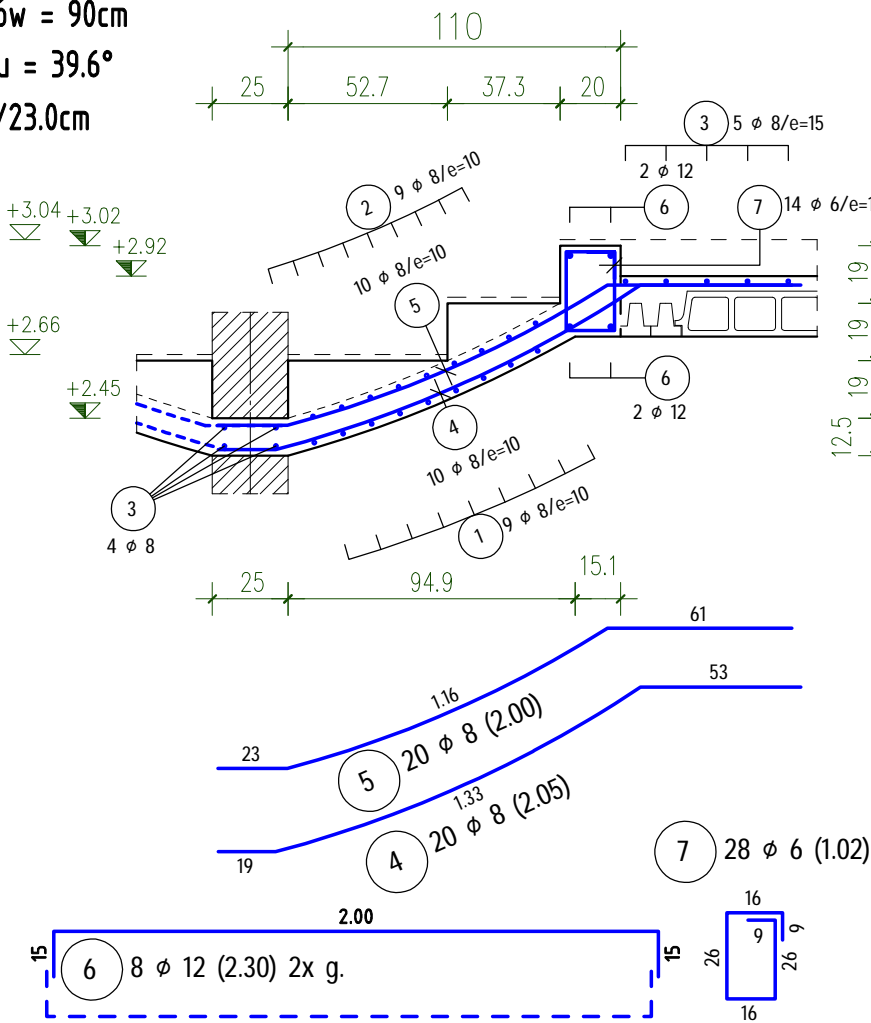
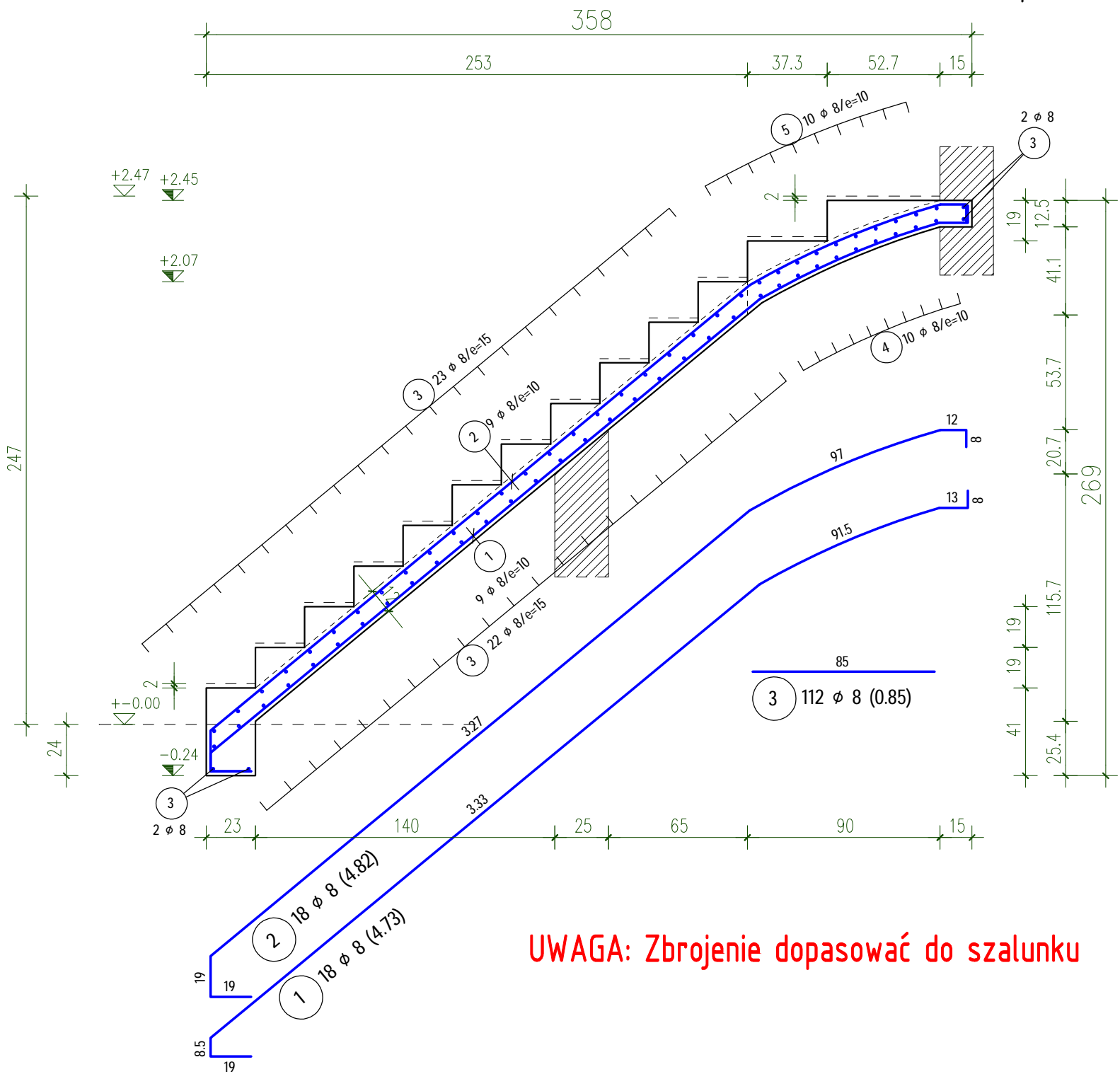
Skala 1:25/50; c nom.=2cm

Bieg BS.1.1

Grubość płyty = 12cm
Szerokość biegów = 90cm
Nachylenie biegu = 39.6°
Stopnie 16x19.0/23.0cm

Bieg BS.1.2

Rzut skala 1:50



STAL Bst500S,B500A (A-IIIIN)
BETON C25/30 (B30)

SCHEMAT GIĘCIA ZBROJENIA Stal B500A,Bst500S,Bst500M,B500SP			
HAKI I PĘTLE	ok. wycofanie średnicy zapięcia na $\phi \leq 10\text{mm}$ $\phi > 10\text{mm}$	4 ϕ 7 ϕ	
PRĘTY ODGIĘTE	ok. wycofanie średnicy zapięcia na $\phi \leq 10\text{cm}$ oraz $> 10\text{cm}$ oraz $> 3\phi$ ok. płaszczyzny zapięcia pręta $> 5\text{cm}$ oraz $> 3\phi$ $\leq 5\text{cm}$ oraz $\leq 3\phi$	10 ϕ 15 ϕ 20 ϕ	
Wymiary zbrojenia są wymiarami zewnętrznymi (gabarytowymi)			

ZESTAWIENIE STALI – PRĘTY

POZ.	SZTUK	d (mm)	Długość (m)	Masa	Razem (m)
1	18	8	4,73	1,87	85,14
2	18	8	4,82	1,90	86,76
3	112	8	0,85	0,34	95,20
4	20	8	2,05	0,81	41,00
5	20	8	2,00	0,79	40,00
6	8	12	2,30	2,04	18,40
7	28	6	1,02	0,23	28,56

RAZEM DŁUG. (mm)	(KLASA STALI Bst500S) (kg/m)	(m)	(kg)
6	0,22	28,56	6,34
8	0,39	348,10	137,50
12	0,88	18,40	16,34

MASA - Razem 160,18

(w zaokrągleniu!)

UWAGA: Zbrojenie dopasować do szalunku