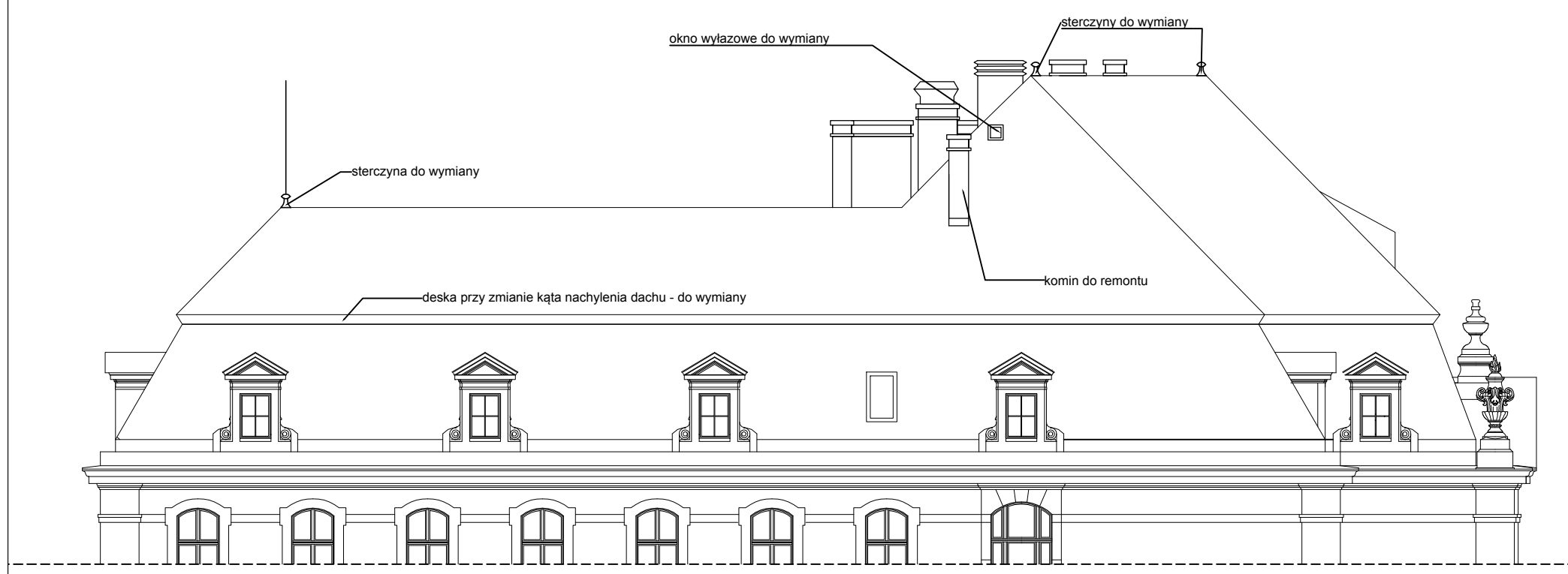


954 3730 953
 ELEWACJA TYLNA



3268 462
 ELEWACJA BOCZNA

Inwestor: Sąd Rejonowy w Kłodzku ul. Bohaterów Getta 15 57-300 Kłodzko		Objekt: Remont dachu budynku Sądu Rejonowego Faza projektowa PAB	
Adres budowy: 57-300 Kłodzko ul. Bohaterów Getta 15 dz. nr 38, obręb Centrum			
Elewacja tylna (wschodnia), elewacja boczna (północna) - widok dachu			Skala 1:150
Autor: nr uprawnień:	mgr inż. arch. Małgorzata Krajnik 145/00/DUW		17.04.2025 r.
Opracował:	----		
Sprawdził:	----		
MD Projekt M. Krajnik 57-300 Kłodzko ul. Połabska 1/12 tel. 601 777 156			Rys. nr A4