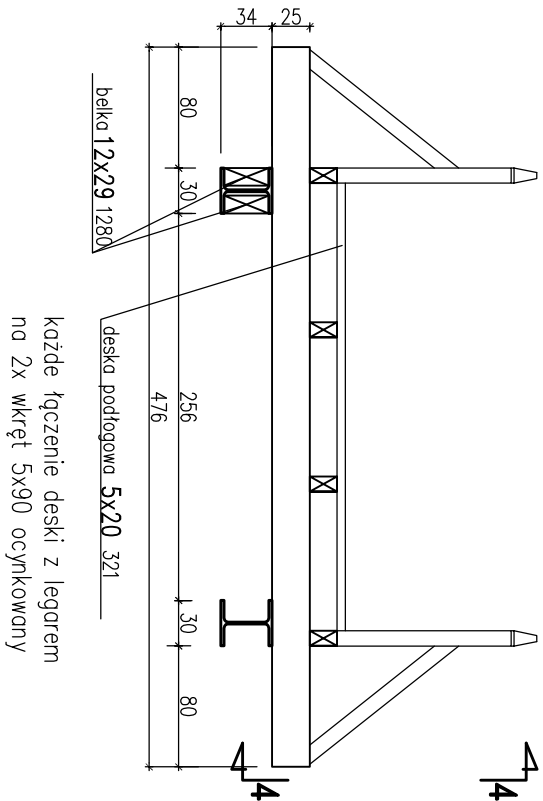
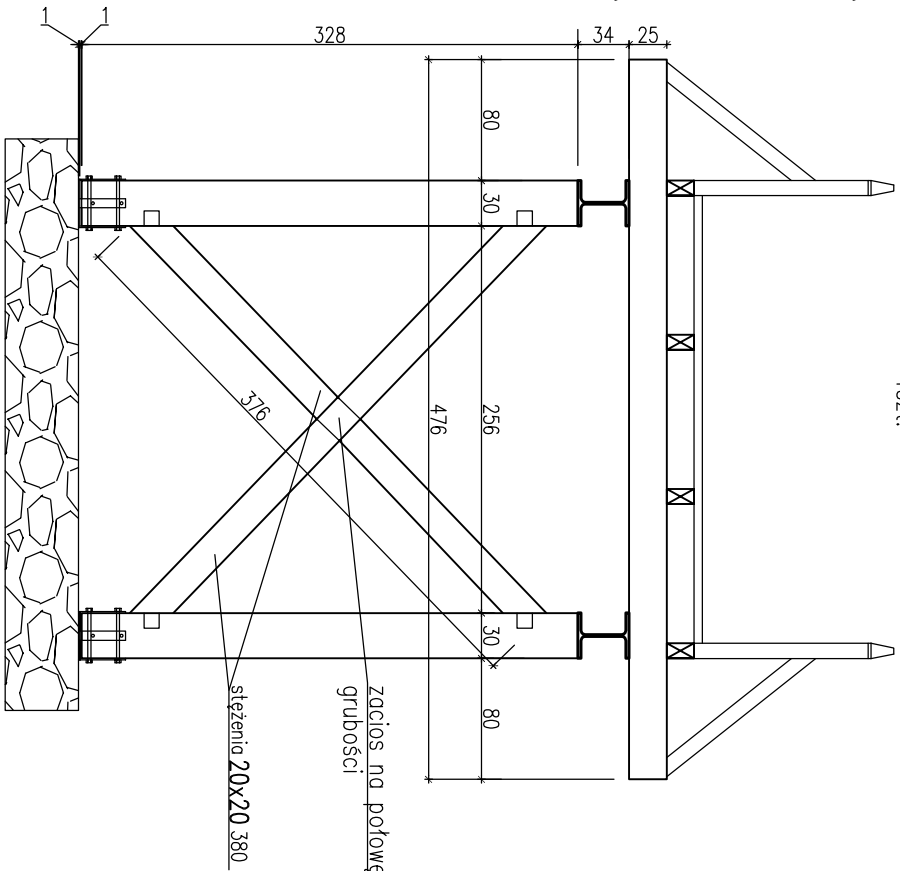


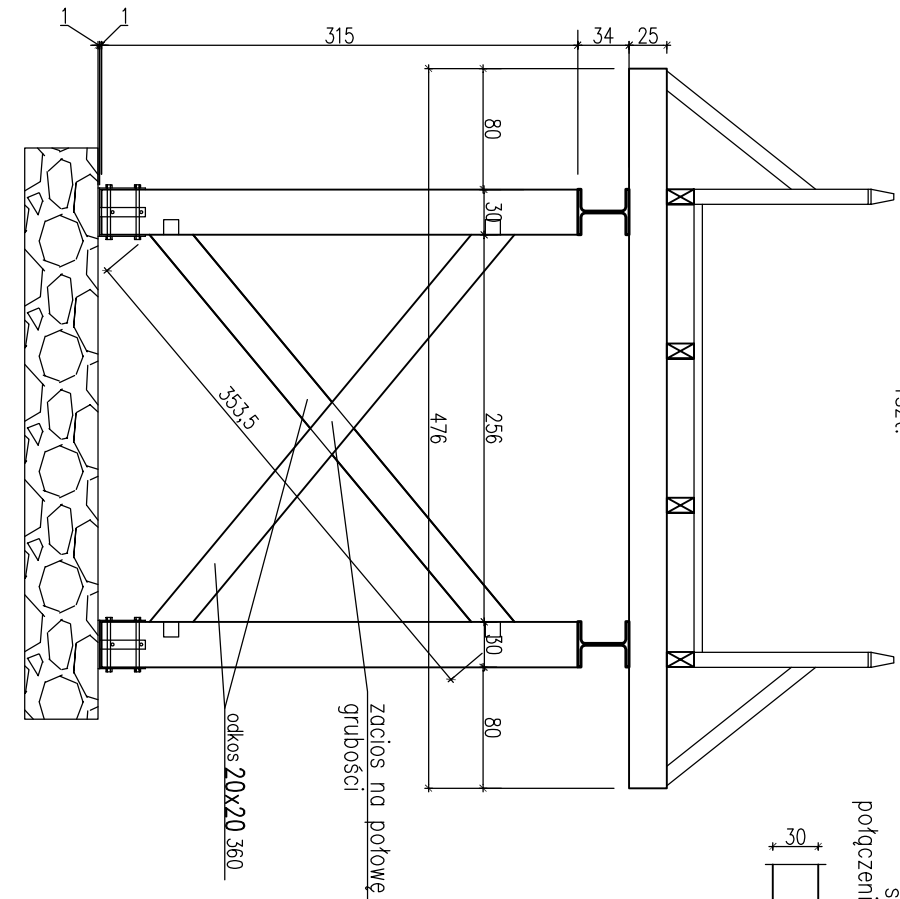
Przekrój 1–1
skala 1:50



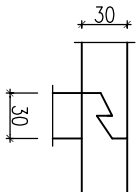
Przekrój 2–2
skala 1:50
1 szt.



Przekrój 3–3
skala 1:50
1 szt.

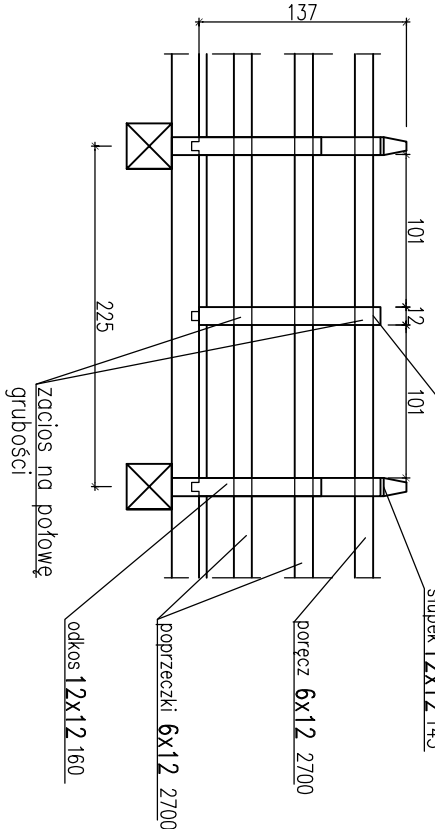


Detail "A"
skala 1:50
połączenie belek głównych



Przekrój 4–4

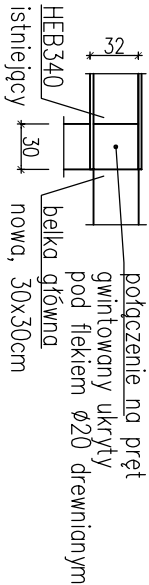
skala 1:50
barierki



Detail "B"

skala 1:50

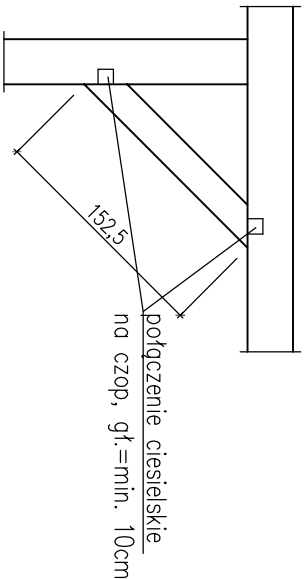
połączenie beleki stalowej z belką główną



Detail "B"

skala 1:50

połączenie beleki stalowej z belką główną



WYKAZ ELEMENTÓW DREWNIANYCH

SZT	typ elementu	BxH [cm]	Dł. [cm]	klasa	m³ / szt	m³całk.	uwagi
6	belka poprzeczna	20x25	477	C24	0.239	1.43	
4	legar	10x18	450	C24	0.081	0.32	
2	legar	10x18	390	C24	0.07	0.14	
2	legar	10x18	416	C24	0.075	0.15	
1	legar	10x18	464	C24	0.084	0.08	
3	legar	10x18	432	C24	0.078	0.23	
1	legar	10x18	410	C24	0.074	0.07	
6	belka B1	20x25	490	C24	0.245	1.47	
1	stłup	30x30	330	C24	0.297	0.3	
3	odkos	20x20	160	C24	0.064	0.19	
1	stłup	30x30	305	C24	0.275	0.28	
3	belka główna	30x30	480	C24	0.432	1.3	
4	słężenia	20x20	380	C24	0.152	0.61	
130	deska podłogowa	5x20	321	C24	0.032	4.16	
2	odkos	20x20	360	C24	0.144	0.29	
2	belka	12x29	1280	C24	0.445	0.89	
13	stłup	12x12	145	C24	0.021	0.27	
1	poprzeczki	6x12	2700	C24	0.194	0.19	
2	poprzeczki	6x12	2700	C24	0.194	0.39	
12	stłup	12x12	130	C24	0.019	0.23	
13	odkos	12x12	160	C24	0.023	0.3	

podsumowanie: przekrój/klasa – [m³]

6x12/C24 – 0.58[m³]
12x12/C24 – 0.8[m³]
12x29/C24 – 0.89[m³]
5x20/C24 – 4.17[m³]
20x20/C24 – 1.09[m³]
30x30/C24 – 1.87[m³]
10x18/C24 – 1[m³]
20x25/C24 – 2.9[m³]
razem 13.3m³

Uwagi:

- Drewno klasy C24.
- Wymiary sprawdzić w naturze.
- Drewno izolować od elementów betonowych przekładkami z folii PE.

☐ – elementy konstrukcji do wymiany

Inwestor:		
Muzeum Zbrojownia na Zamku w Liwie		
ul. Stefana Batorego 2, Liw,		
07–100 Węgrów		
Temat opracowania:		
Projekt techniczny kładki pieszo i pomost – naprawa konstrukcji po awarii		
Adres inwestycji:		
dz. nr ew. 969, 975, 1018/8, 1018/10 obręb Liw, ul. Stefana Batorego 2, Liw, 07–100 Węgrów		
Tytuł rysunku:		
Przekroje		
Branża:	Faza:	Skala:
KONSTRUKCJA	P. TECH.	1:100,1:50
Autorzy projektu:		Nr upr.:
mgr inż. Daniel Ojdano		MAZ/0512/
spec. konstr–bud		PWOK/14
mgr inż. Daniel Przybyłek		MAZ/0547/
spec. konstr–bud		POOK/12
Węgrów	15.12.2025r.	Nr rys: K2