

KLATKA SCHODOWA

PIĘTRO 4

PIĘTRO 3

PIĘTRO 2

PIĘTRO 1

PARTER

TM 16 Ps=7kW

TM 15B Ps=7kW

TM 14 Ps=7kW

TM 13 Ps=7kW

TM 12 Ps=7kW

TM 11 Ps=7kW

TM 10 Ps=7kW

TM 9 Ps=7kW

TM 8 Ps=9kW (3-Faz.)

TM 7 Ps=7kW

TM 6 Ps=7kW

TM 5 Ps=7kW

TM 3/4 Ps=7kW

TM 2 Ps=7kW

TU1 Ps=5kW

(Altrix)

TU2 Ps=3kW

(Time trader group)

BILANS MOCY "TL"

Pi(mieszkań)=13(lokal)x7,0kW+9,0kW=100,0kW
kj (M14) dla 3-faz.=0,337; 9,0kWx0,337=3,0kW
kj (M14) dla 1-faz.=0,418; 91,0kWx0,418=38,0kW
Ps(usługi)=8,0kW
Ps(całość)=3,0kW+38,0kW+8,0kW=49,0kW
Io(TG)=76,05A

Przyciski wyłączenia p-poż
W OBUDOWIE z SZYBĄ

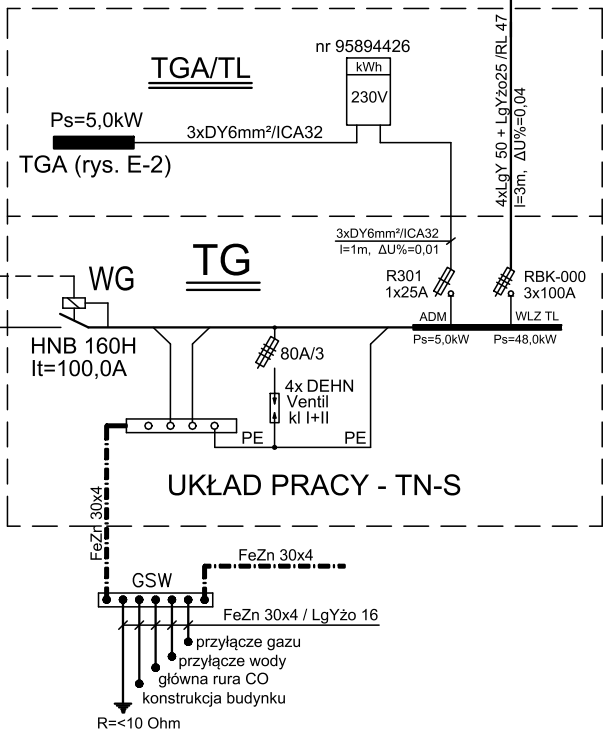
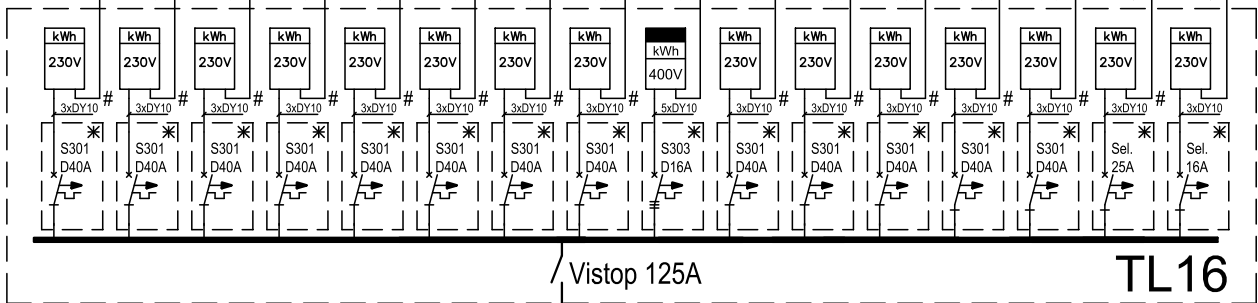
P.W.P.

NHXH FE180 PH90 /E90 2x1,5 n.u.

4x LY 1x95mm² / Arot fi 75 p/t
l=12m, ΔU%=0,09

125A/3

istn. ZK nr 1-007287-ZK



BILANS MOCY "TG" CAŁEGO OBIEKTU

Pi(mieszkań)=13(lokal)x7,0kW+9,0kW=100,0kW
kj (M14) dla 3-faz.=0,337; 9,0kWx0,337=3,0kW
kj (M14) dla 1-faz.=0,418; 91,0kWx0,418=38,0kW
Ps(usługi)=8,0kW
Pi(Adm)=5,0kW
Ps(całość)=3,0kW+38,0kW+8,0kW+5,0kW=54,0kW
Io(TG)=83,81A

UWAGI:

1. Zabezpieczenia przedlicznikowe dla tablic TM mieszkań dobrano wg wytycznych Innogy Stoen Operator Sp z o.o.
2. Zabezpieczenia przedlicznikowe przystosować do plombowania.
3. Tablicę TG instalować o wyposażeniu zgodnym ze schematem.
4. Do montażu wyposażenia w projektowanych obudowach stosować typowe zespoły elementów montażowych, typowe podstawy montażowe i osłony.
5. Wszystkie liczniki zostaną zainstalowane w tablicy licznikowej TL instalowanej na parterze.
6. Numeracja mieszkań tylko dla potrzeb projektu
7. Zachowano zasadę selektywności zabezpieczeń
8. Przydział mocy dla budynku zgodnie z warunkami przyłączenia nr ND\KW\04025\2019

Nazwa inwestycji			
PROJEKT BUDOWLANY			
przebudowy instalacji elektrycznej części wspólnych w budynku przy ul. Skwer Kard. St. Wyszyńskiego 7 w Warszawie			
Inwestor			
MIASTO STOŁECZNE WARSZAWA Plac Bankowy 3/5, 00-950 ZAKŁAD GOSPODAROWANIA NIERUCHOMOŚCIAMI W DZIELNICY WOLA M.ST. WARSZAWY ul. Bema 70, 01-225 Warszawa			
Generalny Projektant			
STUDIO BUDOWLANE „UNITY” S.C. ul. Kędzierskiego 2/66, 01-493 Warszawa			
Projektant:	Wiesław Jędrzejewski	nr uprawnień Wa 590/94 specjalność inst.	
Sprawdzający:	Sławomir Iwanowski	nr uprawnień MAZ/0222/PWBE/18 specjalność inst.	
Asystent:	Damian Skwarnicki Karol Gocel		
Tytuł rysunku:			
SCHEMAT IDEOWY ZASILANIA TABLICY GŁÓWNEJ "TG" I ROZDZIAŁU ENERGII ELEKTRYCZNEJ			
Data: 10 październik 2019r.	skala -	Rys. nr: E-1	Str: