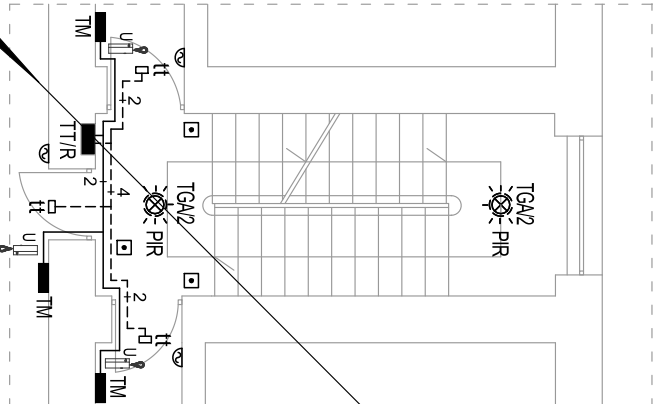


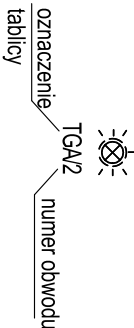
II PIĘTRO



WLZ-ty do tablic TM - z tablicy TL (zg. z rys. E-1)

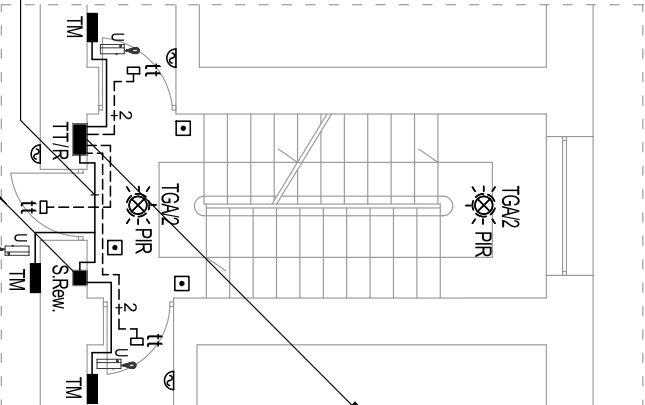
Odbiory administracyjne, oświetlenie części wspólnych (zg. z rys. E-2)
Pion teletechniczny proj. Rury osłonowe typu (3xRL 47), (RL25-domofon)

OZNACZENIE ODBIORÓW INSTALACJI OŚWIETLENIOWEJ



UWAGI:
- Na etapie wykonawstwa należy potwierdzić lokalizację tablic elektrycznych w lokalach mieszkalnych, nowoprojektowane w.l.z - ty doprowadzić do istniejących tablic elektrycznych
- Orurowanie dla teletechniki (2x RVKL 22 z pilotem) od TT do puszek tt układać podtyńkowo dla każdego lokalu

I PIĘTRO



WLZ-ty do tablic TM - z tablicy TL (zg. z rys. E-1)

Odbiory administracyjne, oświetlenie części wspólnych (zg. z rys. E-2)
Pion teletechniczny proj. Rury osłonowe typu (3xRL 47), (RL25-domofon)

WLZ-ty do tablic TM - z tablicy TL (zg. z rys. E-1)

Pion teletechniczny proj. Rury osłonowe
typu (3xRL 47), (RL25-domofon)

WLZ-ty do tablic TM - z tablicy TL (zg. z rys. E-1)

Odbiory admininstracyjne, oświetlenie części wspólnych (zg. z rys. E-2)
Pion teletechniczny proj. Rury osłonowe typu (3xRL 47), (RL25-domofon)

Nazwa inwestycji				PROJEKT BUDOWLANY			
przebudowy instalacji elektrycznej części wspólnych w budynku przy ul. Skwer Kard. St. Wyszyńskiego 7 w Warszawie							
Inwestor				MIASTO STOLECZNE WARSZAWA			
				Plac Bankowy 3/5, 00-950			
				ZAKŁAD GOSPODAROWANIA NIERUCHOMOŚCIAMI			
				W DZIELNICY WOLA M.ST. WARSZAWY			
				ul. Bema 70, 01-225 Warszawa			
Generalny Projektant							
STUDIO BUDOWLANE „UNITY” S.C.							
ul. Kędzierskiego 2/66, 01-493 Warszawa							
Projektant:	Wiesław Jędrzejewski		nr uprawnień Wia 590/94	24			
Sprawdzający:	Sławomir Iwanowski		nr uprawnień MAZ/02222P/WBE/18	1406			
Asystent:	Damian Skwarnicki		specjalność inst.				
	Karol Gocel						
Tytuł rysunku:							
RZUT KLATEK I, II PIĘTRA							
- INSTALACJE ELEKTRYCZNE							
Data: 10 październik 2019r.	skala 1:100		Rys. nr: E-7		Str:		