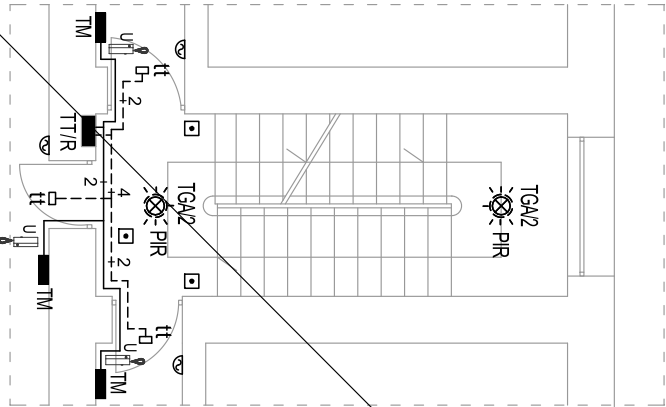


IV PIĘTRO

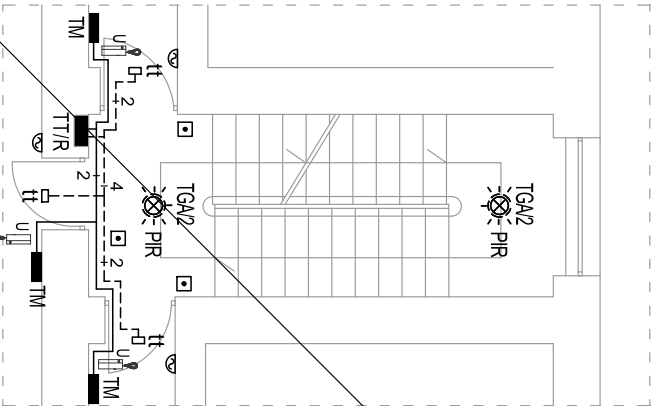


Odbiory adminstracyjne, oświetlenie części wspólnych (zg. z rys. E-2)

WLZ-ty do tablic TM - z tablicy TL (zg. z rys. E-1)

Odbiory adminstracyjne, oświetlenie części wspólnych (zg. z rys. E-2)
Pion teletechniczny proj. Rury osłonowe typu (3xRL 47), (RL25-domofon)

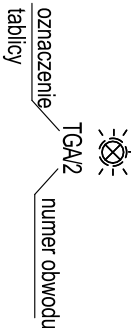
III PIĘTRO



WLZ-ty do tablic TM - z tablicy TL (zg. z rys. E-1)

Odbiory adminstracyjne, oświetlenie części wspólnych (zg. z rys. E-2)
Pion teletechniczny proj. Rury osłonowe typu (3xRL 47), (RL25-domofon)

OZNACZENIE ODBIORÓW INSTALACJI OŚWIETLENIOWEJ



- UWAGI:
- Na etapie wykonawstwa należy potwierdzić lokalizację tablic elektrycznych w lokalach mieszkalnych, nowoprojektowane w.l.z. - ty doprowadzić do istniejących tablic elektrycznych
 - Orurowanie dla teletechniki (2x RVKL 22 z pilotem) od TT do puszek tt układać podtylnkowo dla każdego lokalu

Nazwa inwestycji		PROJEKT BUDOWLANY	
przebudowy instalacji elektrycznej części wspólnych w budynku przy ul. Skwer Kard. St. Wyszyńskiego 7 w Warszawie			
Inwestor		MIASTO STOLECZNE WARSZAWA	
		Plac Bankowy 3/5, 00-950	
		ZAKŁAD GOSPODAROWANIA NIERUCHOMOŚCIAMI	
		W DZIELNICY WOLA M.ST. WARSZAWY	
		ul. Bema 70, 01-225 Warszawa	
Generalny Projektant			
STUDIO BUDOWLANE „UNITY” S.C.			
ul. Kędzierskiego 2/66, 01-493 Warszawa			
Projektant:	Wiesław Jędrzejewski	nr uprawnień Wa 590/94	24
		specjalność: inst.	
Sprawdzający:	Sławomir Iwanowski	nr uprawnień MAZ/0222/PWBE/18	1406
		specjalność: inst.	
Asystent:	Damian Skwamnicki		
	Karol Gocel		
Tytuł rysunku:			
RZUT KLATEK III, IV PIĘTRA			
- INSTALACJE ELEKTRYCZNE			
Data: 10 październik 2019r.	skala 1:100	Rys. nr: E-8	Str: