

OZNACZENIA:

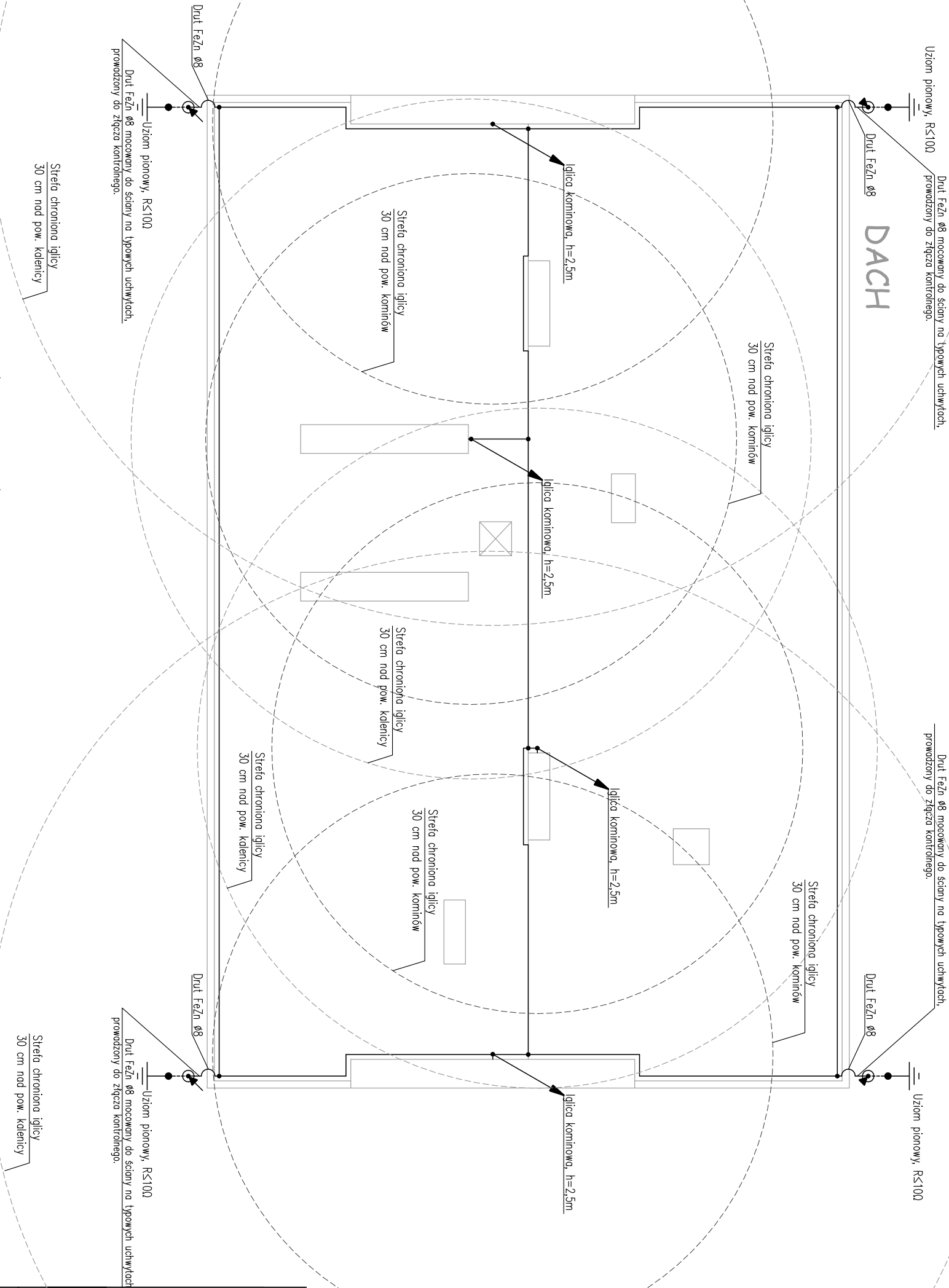
- ⦿ Złącze kontrolne np. w skrzynce probierczej na h=2,3m na elewacji lub w gruncie
- Połączenie śrubowe na dachu / połączenie spawane w ziemi
- ↗ zwód pionowy (Druł FeZn Ø8) mocowany na typowych uchwyłach na elewacji

Plaskownik FeZn 30x4 mm w rurze odgromowej – wyprowadzenie z uziomu do złączka probierczego (rurę odgromową mocować do ściany za pomocą typowych metalowych uchwyłów)

Iglıca kominowa h=2,5m przyłączona drutem FeZn Ø8 do siłki zwodów na dachu

połączona z przewodami odprowadzającymi

(uchwył iglicy montować do kominu za pomocą metalowych kołków i metalowych śrub)



Uwaga:

- Zwody poziome i przewody odprowadzające z drutu stalowego ocynkowanego DFeZn Ø 8mm (od iglic kominowych) należy mocować na typowych wspornikach klejonych do podłoża stosując dodatkowe klejone podkłady (taty) z materiału jak pokrycie dachu.
- Elementy metalowe wystające ponad powierzchnię dachu należy chronić metodą kąta ochrony, stosując iglice / maszty odgromowe
- Przewody odprowadzające należy wykonać z drutu stalowego ocynkowanego DFeZn Ø 8mm mocowanego na typowych uchwyłach na elewacji.
- Połączenia przewodów odprowadzających z przewodami uziemiającymi wykonać za pomocą złączki kontrolnych w skrzynkach probierczych instalowanych na ścianie na wysokości np. 2,3 m.
- Wyprowadzenia z uziomu do złączki kontrolnych (przewody uziemiające) wykonać z plaskownika stalowego ocynkowanego FeZn 30x4 mm prowadzonego rurze odgromowej do h=2,3 m.
- Wartość uziomu dla instalacji odgromowej R≤10Ω.
- Cełość projektowanej instalacji wykonać zgodnie z rysunkiem i wymaganiami normy PN–EN 62305
- W przypadku montażu złączki probierczych niżej (np. na h=0,8m) przewód odprowadzający prowadzić w rurce odgromowej do h=2,3m.
- Wszystkie wymiary sprawdzić na budowie.

Nazwa inwestycji				PROJEKT BUDOWLANY			
przebudowy instalacji elektrycznej części wspólnych w budynku przy ul. Skwer Kard. St. Wyszyńskiego 7 w Warszawie							
Inwestor				MIASTO STOLECZNE WARSZAWA			
				Plac Bankowy 3/5, 00-950			
				ZAKŁAD GOSPODAROWANIA NIERUCHOMOŚCIAMI			
				W DZIELNICY WOLA M.ST. WARSZAWY			
				ul. Bema 70, 01-225 Warszawa			
Generalny Projektant							
STUDIO BUDOWLANE „UNITY” S.C.							
ul. Kędzierskiego 2/66, 01-493 Warszawa							
Projektant:	Wiesław Jędrzejewski		nr uprawnień Wia 590/94	specjalność inst.			
Sprawdzający:	Sławomir Iwanowski		nr uprawnień MAZ/0222P/WBE/18	specjalność inst.			
Asystent:	Damian Skwarnicki						
	Karol Gocel						
Tytuł rysunku:							
RZUT DACHU							
- INSTALACJA ODGROMOWA							
Data: 10 październik 2019r.	skala 1:100		Rys. nr: E-10				Str: