

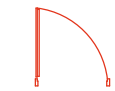
LEGENDA :

O DYM

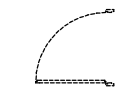
okno dymowe

O EI60

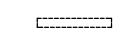
okno o odporności ogniowej



nowo-projektowane drzwi



drzwi do likwidacji



ściany do likwidacji



ściany do realizacji



nowo-projektowane hydranty



wymiana izolacji termicznej ścian zewnętrznych na wełnę mineralną

OZNACZENIA DRÓG EWAKUACYJNYCH WG. NORMY PN-EN ISO 7010:2012: PIKTOGRAMY NA TABLICZCE PCV 1MM, FOTOLUMINESCENCYJNE O WYMIARACH:
-380X200MM DLA PIKTOGRAMÓW ŁĄCZONYCH-
200X200MM DLA POZOSTAŁYCH OZNACZEN

E001/E002

E100

E101/E106

E102/E107

E103/E108

F001 - GAŚNICA

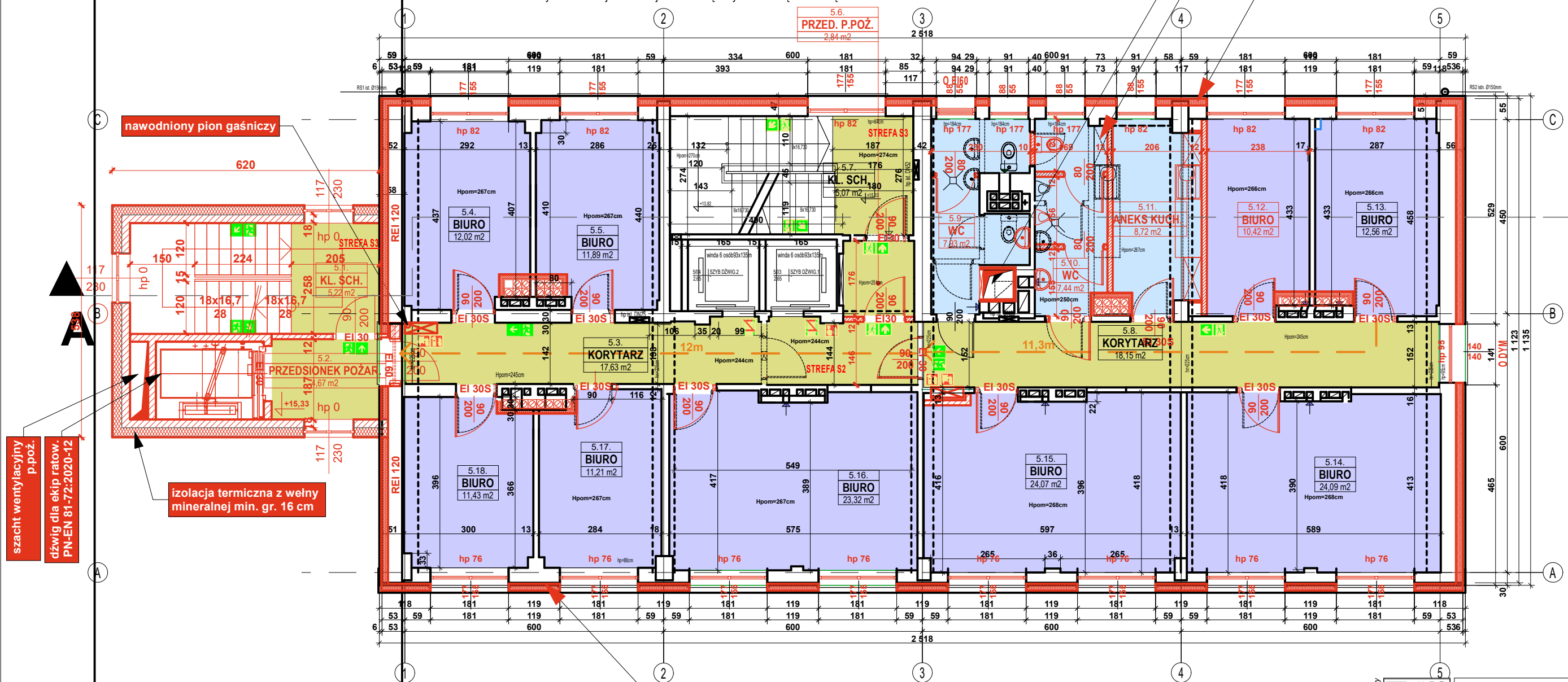
F002 - HYDRANT WEWNĘTRZNY 25

F005 - ALARM POŻAROWY

AC052 - ZAKAZ UŻYWANIA WINDY

DO CEŁÓW EWAKUACYJNYCH

NAWODNIONY PION GAŚNICZY 52



wymiana izolacji termicznej ścian zewnętrznych na wełnę mineralną gr. 16 cm

przebudowa toilet i aneksu kuchennego

szacht wentylacyjny p.poż.

wymiana izolacji termicznej ścian zewnętrznych na wełnę mineralną gr. 16 cm

nawodniony pion gaśniczy

izolacja termiczna z wełny mineralnej min. gr. 16 cm

szacht wentylacyjny p.poż.
dźwignia dla ekip ratowniczych
PN-EN 81-72:2020-12

wzrosty wymiary sprawdzić na planie budowy FORUM-AKCENT PRACOWNIA PROJEKTOWA ROMUALD SĄCZEWIA ul.Obrotycka 14B, 71-684 Szczecin tel.60557923 NIP 8511143035 REGON 810693690	NAZWA: PRZEBUDOWA WRAZ Z ROZBUDOWĄ ISTNIEJĄCEGO BUDYNKU O KŁATKĘ EWAKUACYJNĄ Z SZYBEM WINDOWYM WRAZ Z ZAGOSPODAROWANIEM TERENU ZLOKALIZOWANEGO W SZCZECINIE PRZY UL. WAWRZYŃNIAKA 14,14a	ADRES: UL. WAWRZYŃNIAKA 14, 70-392 SZCZECIN DZ.NR 135/1 ORAZ 135/2; OBRĘB: 1023 SZCZECIN-SRÓDMIEŚCIE	FAZA: KONCEPCJA ARCHITEKTONICZNA w.2 ARCHITEKTURA
	BRANŻA: ARCHITEKTURA	NAZWA RYSUNKU: RZUT V PIĘTRA +15,33	SKALA: 1:100
	DATA: LISTOPAD 2024r.	Nr uprawnień: 264/Sa/14	Podpis: Nr Rys.: A2-07
	Projektant: mgr inż. arch. Romuald Sączewski	Opracował: mgr inż. arch. Tomasz Melnicki	

OPRACOWANIE PODLEGA OCHRONIE NA PODSTAWIE USTAWY O PRAWIE AUTORSKIM. KOPLOWANIE ORAZ WSKAZYWANIE INDEKSU ZAWARTYCH W NIM INFORMACJI BEZ POZWOLENIA ZODPOWIEDZIALNEGO PROJEKTANTA JEST ZABRONIONE.