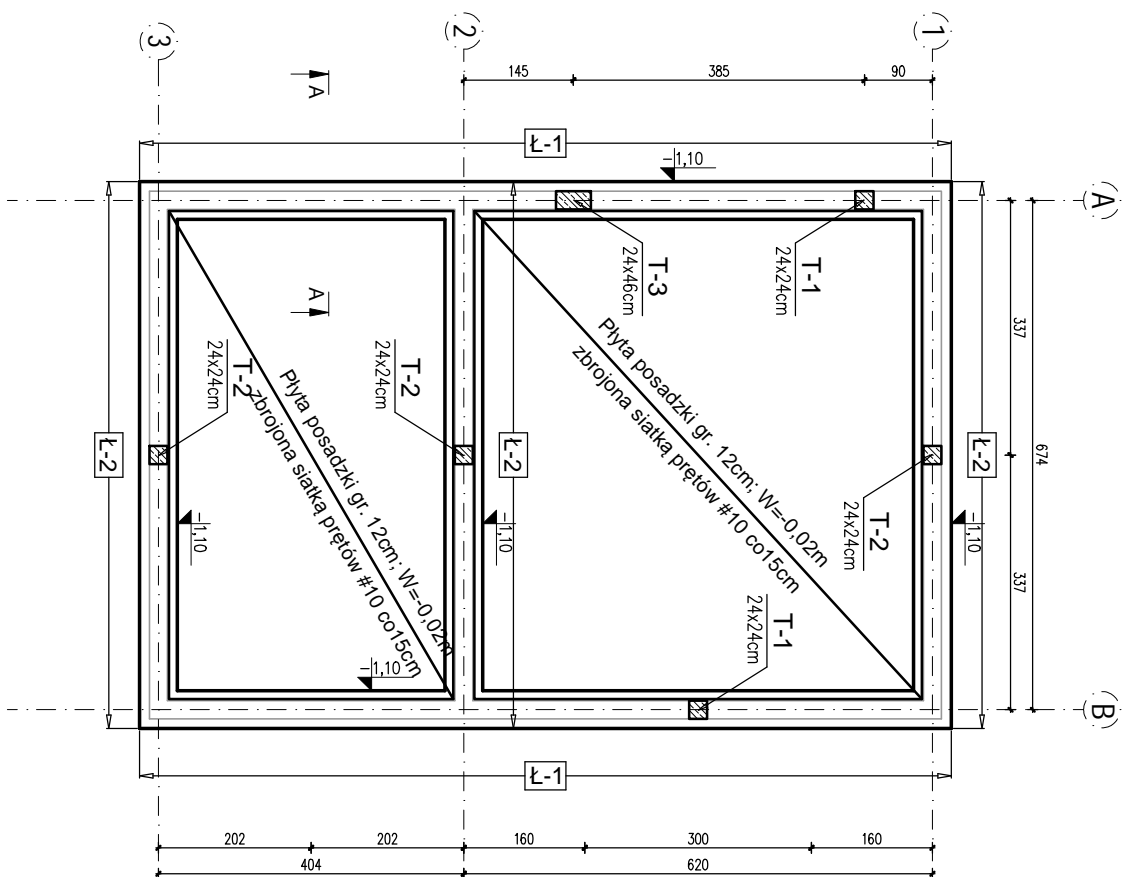
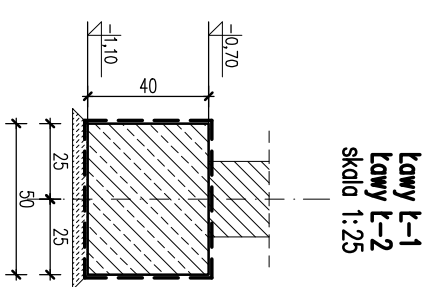
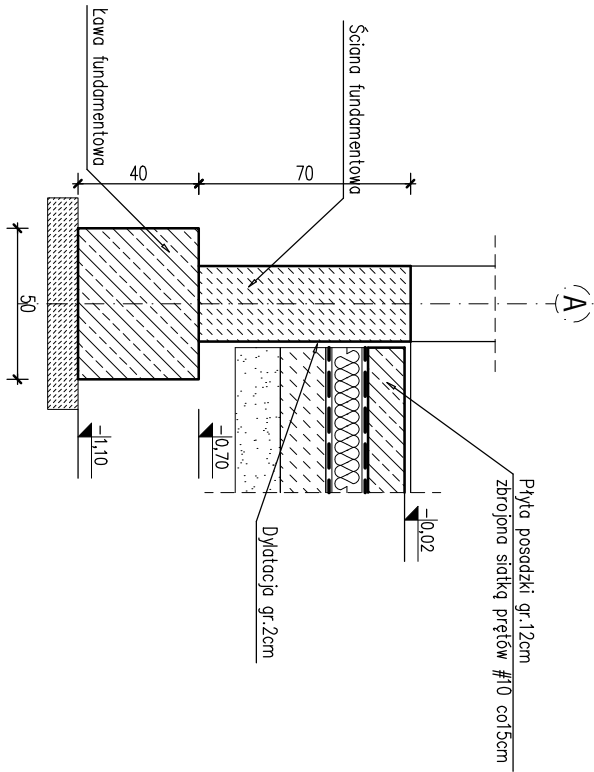


RZUT FUNDAMENTÓW-ELEMENTY KONSTRUKCYJNE SKALA 1:100




PRZEMÓ A-A  
skala 1:25



- UWAGI**
1. Rysunek rozpatrywać łącznie z projektem architektury oraz projektami branżowymi.
  2. Otwory pod instalacje wg projektów branżowych.
  3. Izolacje przeciwwilgociowe wg wybranego systemu.
  4. Pod fundamentami wyłóc beton podkładowy B10 grubości min.10cm.
  5. Po wykonaniu robót ziemnych, należy dokonać odbioru wykupu przez geologa–geotechnika oraz inspektora nadzoru inwestorskiego w celu określenia rzeczywistych parametrów podłoża gruntowego (sprawdzenie zgodności z założeniami projektowymi), zapewnić nadzór autorski na w/w prace.
  6. Podczas robót ziemnych nie dopuścić do nawodnienia gruntu.
  7. Wykopy na czas wykonywania robót ziemnych zabezpieczyć przed obsuwaniem się gruntu i napływem wód powierzchniowych.

Beton C25/30 (B30), W6  
Stal: # – B500B

<div><div></div><div><div>BIONOR Sp. z o.o.</div><div>ul. Jana Karckiego 1, 25-214 Kielce</div><div>tel./fax 41 348 33 03; 607 069 858</div><div>www.bionor.pl; bionor@bionor.pl</div></div></div>					
Objekt:	Mechaniczno - biologiczna oczyszczalnia ścieków w m. Dziekanowice				
Zamierzenie budowlane:	Rozbudowa oczyszczalni ścieków w miejscowości Dziekanowice na działce nr ewid. 37/13 obręb geodezyjny 0002 Dziekanowice				
Adres obiektu:	MSC-DIEKANOWICE, GM. LUBOWO, POW. GNIĘZIŃSKI, WOJ. WIELKOPOLSKIE	Investor:	GMINA LUBOWO 62-260 LUBOWO 1		
Opracowanie:	PROJEKT BUDOWLANY	Stadium:	PROJEKT TECHNICZNY		
Branża:	KONSTRUKCYJNA	Data:		Skala:	Nr rys.:
Nazwa rysunku:	BUDYNEK Z INSTALACJĄ DO ODWADNIANIA OSADU I STANOWISKIEM ODBIORU OSADU RZUT FUNDAMENTÓW - elementy konstrukcyjne	10.2024r.	1:100	K/1	
	Inne i nazwisko	Numer uprawnień, specjalność:			
Projektant:	mgr inż. Marcin Nosek	SWK/01 11/P/POOK/06			
Projektant i sprawdzający:	mgr inż. Katarzyna Sołtys	SWK/02 13/P/WBkb/15			