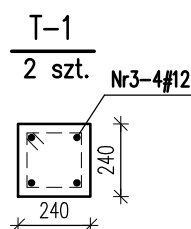
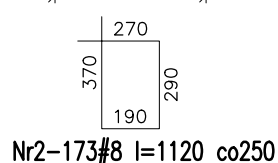
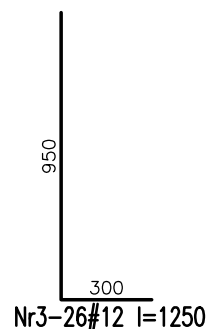
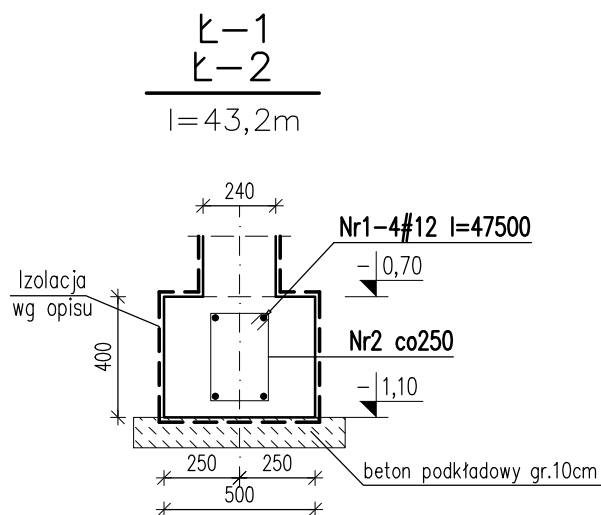
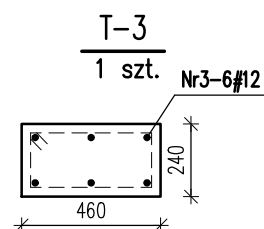
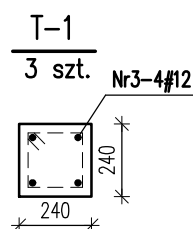


ŁAWY FUNDAMENTOWE SKALA 1:25



PRĘTY STARTOWE



Nr	Ilość [szt]	Śred [mm]	Długość [mm]	#8	#12	UWAGI
1	4	#12	47500		190	
2	173	#8	1120	193.76		
3	26	#12	1250		32.5	
RAZEM wg średnic [m]				193.8	222.5	
MASA 1mb [kg/m]				0.395	0.888	
RAZEM wg średnic [kg]				76.5	197.6	
RAZEM wg gat. stali [kg]				274.1		

Beton C25/30 (B30), W6
 Stal: # – B500B



BIONOR Sp. z o.o.
 ul. Jana Karskiego 1, 25-214 Kielce
 tel./fax 41 348 33 03; 607 069 858
www.bionor.pl; bionor@bionor.pl

Obiekt:	Mechaniczno - biologiczna oczyszczalnia ścieków w m. Dziekanowice				
Zamierzenie budowlane:	Rozbudowa oczyszczalni ścieków w miejscowości Dziekanowice na działce nr ewid. 37/13 obręb geodezyjny 0002 Dziekanowice				
Adres obiektu:	MSC.DZIEKANOWICE, GM. LUBOWO, POW. GNIĘŹNIEŃSKI, WOJ. WIELKOPOLSKIE		Inwestor:	GMINA LUBOWO 62-260 LUBOWO 1	
Opracowanie:	PROJEKT BUDOWLANY		Stadium: PROJEKT TECHNICZNY		
Branża:	KONSTRUKCYJNA			Data:	Skala: Nr rys.:
Nazwa rysunku:	BUDYNEK Z INSTALACJĄ DO ODWADNIANIA OSADU I STANOWISKIEM ODBIORU OSADU ŁAWY FUNDAMENTOWE			10.2024r.	1:25 K/4
	Imię i nazwisko		Numer uprawnień, specjalność:		Podpis:
Projektant:	mgr inż. Marcin Nosek		SWK/0111/POOK/06		
Projektant sprawdzający:	mgr inż. Katarzyna Sołtys		SWK/0213/PWBKb/15		