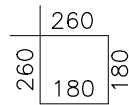
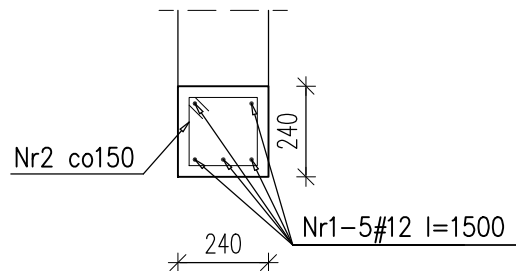


NADPROŻA WYLEWANE SKALA 1:20

NW1 [szt.1]

l=1,0m



Nr2-7#8 l=880

Nr	Ilość [szt]	Śred [mm]	Długość [mm]	#8	#12	UWAGI
1	5	#12	1500		7.5	
2	7	#8	880	6.16		
RAZEM wg średnic [m]				6.2	7.5	
MASA 1mb [kg/m]				0.395	0.888	
RAZEM wg średnic [kg]				2.4	6.7	
RAZEM wg gat. stali [kg]				9.1		

Beton C25/30 (B30)

Stal: # – B500B



BIONOR Sp. z o.o.
ul. Jana Karłowicza 1, 25-214 Kielce
tel./fax 41 348 33 03; 607 069 858
www.bionor.pl; bionor@bionor.pl

Objekt:	Mechaniczno - biologiczna oczyszczalnia ścieków w m. Dziekanowice				
Zamierzenie budowlane:	Rozbudowa oczyszczalni ścieków w miejscowości Dziekanowice na działce nr ewid. 37/13 obręb geodezyjny 0002 Dziekanowice				
Adres obiektu:	MSC.DZIEKANOWICE, GM. LUBOWO, POW. GNIĘŹNIEŃSKI, WOJ. WIELKOPOLSKIE		Inwestor: GMINA LUBOWO 62-260 LUBOWO 1		
Opracowanie:	PROJEKT BUDOWLANY		Stadium: PROJEKT TECHNICZNY		
Branża:	KONSTRUKCYJNA		Data:	Skala:	Nr rys.:
Nazwa rysunku:	BUDYNEK Z INSTALACJĄ DO ODWADNIANIA OSADU I STANOWISKIEM ODBIORU OSADU NADPROŻA WYLEWANE		10.2024r.	1:20	K/6
	Imię i nazwisko		Numer uprawnień, specjalność:		Podpis:
Projektant:	mgr inż. Marcin Nosek		SWK/0111/POOK/06		
Projektant sprawdzający:	mgr inż. Katarzyna Sołtys		SWK/0213/PWBKb/15		