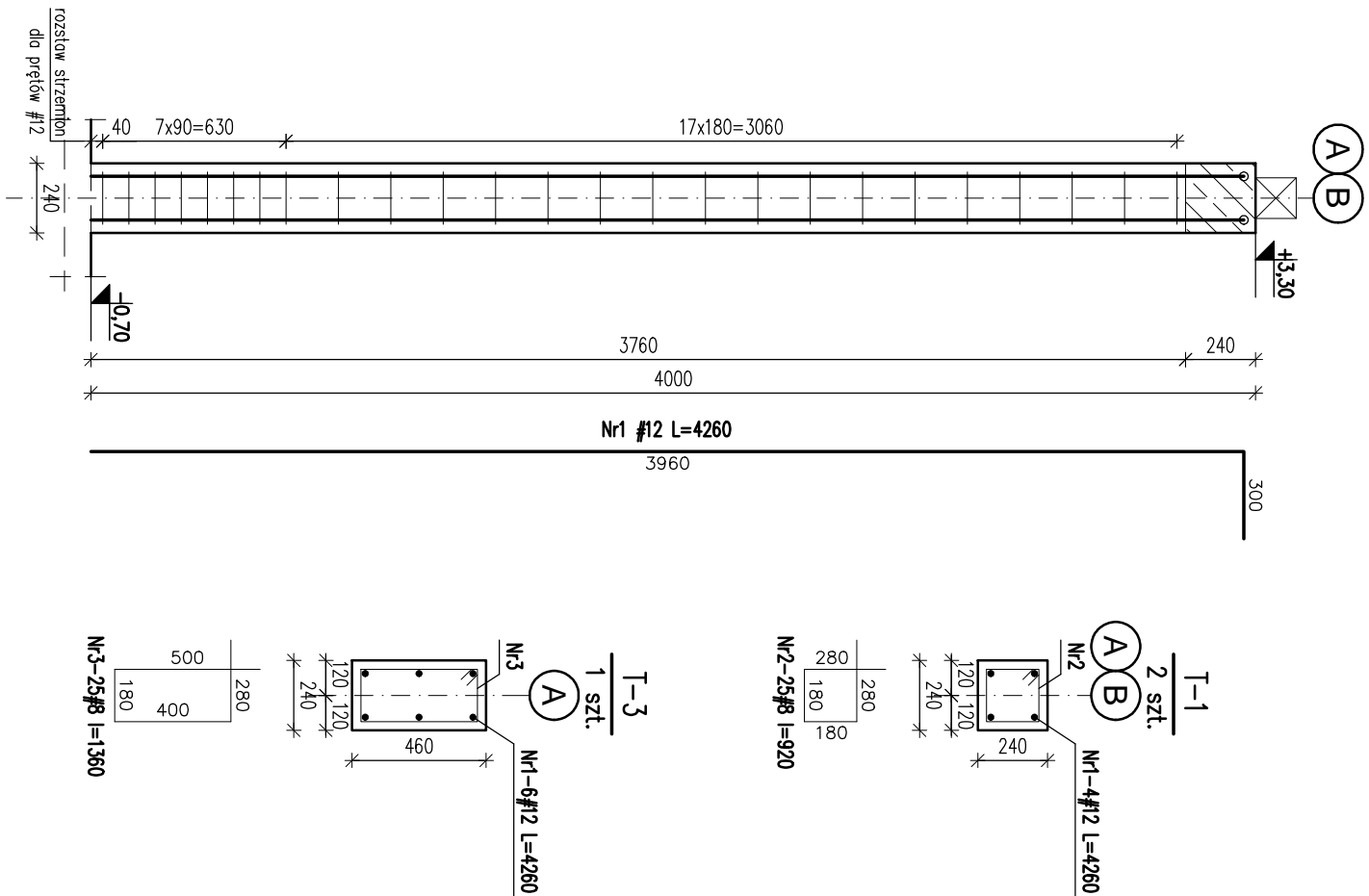


# TRZPIENIE ŻELBETOWE SKALA 1:25

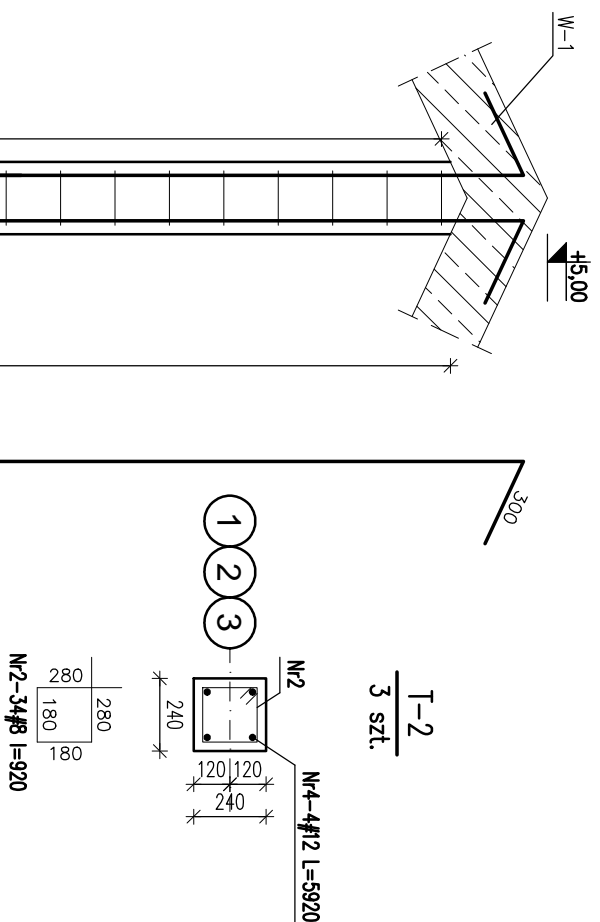
# SCHEMAT ZBROJENIA NR1

TRZPIEŃ T-1; T-3




## SCHEMAT ZBROJENIA NR2

TRZPIEŃ T-2



Nr	Ilość [szt.]	Śred [mm]	Długość [mm]	#8	#12	UWAGI
1	14	#12	4260		59.64	
2	152	#8	920	139.84		
3	25	#8	1360	34		
4	12	#12	5920		71.04	
RAZEM wg średnic [m]				173.8	130.7	
MASA 1mb [kg/m]				0.395	0.888	
RAZEM wg średnic [kg]				68.7	116	
RAZEM wg gat. stali [kg]					184.7	

Beton C25/30 (B30)  
Stal: # – B500B

 <b>BIONOR Sp. z o.o.</b> ul. Jana Karaskiego 1, 25-214 Kielce tel./fax 41 348 33 03; 607 069 858 www.bionor.pl; bionor@bionor.pl				
Opis:	Mechaniczna - biologiczna oczyszczalnia ścieków w m. Dziekanowice			
Zamierzenie budowlane:	Rozbudowa oczyszczalni ścieków w miejscowości Dziekanowice na działce nr ewid. 37/13 obręb gromadziny 0002 Dziekanowice			
Adres obiektu:	MSC. DZIEKANOWICE, GM. LUBOWO, POW. GNIEZIŃSKI, WOJ. WIELKOPOLSKIE	Investor:	GM. LUBOWO 62-260 LUBOWO 1	
Opisanie:	PROJEKT BUDOWLANY	Stadium:	PROJEKT TECHNICZNY	
Brana:	KONSTRUKCYJNA	Data:	Skala:	Nr rys.:
Nazwa rysunku:	BUDYNEK Z INSTALACJĄ DO ODWADNIANIA OSADU I STANOWISKIEM ODBIORU OSADU	10.2024r.	1:25	K/7
TRZPIENIE ŻELBETOWE				
Imię i nazwisko		Numer uprawnień, specjalność:		Podpis:
mgr inż. Marcin Nosek		SWK/0111/POOK/06		
mgr inż. Katarzyna Sołtyś		SWK/0213/PWBBK/15		
Sprawdzający:				