

Remont woliery zakłada wymianę zużytych elementów siatkowych, stalowych i drewnianych i zastąpienie ich materiałami odpowiadającymi obecnym wymaganiom technicznym i zoologicznym

	Pracownia Projektów i BPI arch. Piotr Koziej 87-122 Toruń, ul. Makuszyńskiego 46 tel./fax.: 056 6543050, e-mail: piotrkoziej@wp.pl	
TEMAT:	Remont woliery	
AUTOR architektura	mgr inż. arch. Piotr Koziej upr.bud. 154/TO/88 spec. arch.	
TYTUŁ RYSUNKU:	Rzut	
DATA	SKALA	NR. RYS.
20.10.2024	1:100	1

Mandarynka
Aix galericulata
ang. Mandarin Duck

WYSTĘPOWANIE I BIOTOP: gatunek krajowy, występuje w południowej części Azji Wschodniej, w szczególności w Chinach, Japonii, Korei i Tajlandii.

ROZMNAŻANIE: gniazda składa się z odrobiny ściółki, kamyków i gałązek, umieszczonej w pobliżu wody. Inkubacja trwa około 30 dni.

CHARAKTERYSTYKA: samiec posiada charakterystyczne czerwone i białe plamy na głowie i szyi.

Kiściec tajwański
Lophura swinhoii
ang. Swinho's Pheasant

WYSTĘPOWANIE I BIOTOP: gatunek endemiczny, występuje w południowej części Tajwanu.

ROZMNAŻANIE: gniazda składa się z odrobiny ściółki i gałązek, umieszczonej w pobliżu wody.

CHARAKTERYSTYKA: samiec posiada charakterystyczne czerwone i białe plamy na głowie i szyi.

Kitta czerwonozioba
Urocissa erythrorhynchos
ang. Red-billed blue eagle

WYSTĘPOWANIE I BIOTOP: gatunek endemiczny, występuje w południowej części Tajwanu.

ROZMNAŻANIE: gniazda składa się z odrobiny ściółki i gałązek, umieszczonej w pobliżu wody.

CHARAKTERYSTYKA: samiec posiada charakterystyczne czerwone i białe plamy na głowie i szyi.

Bażant himalajski
Catreus wallichii
ang. Chiter pheasant

WYSTĘPOWANIE I BIOTOP: gatunek endemiczny, występuje w południowej części Tajwanu.

ROZMNAŻANIE: gniazda składa się z odrobiny ściółki i gałązek, umieszczonej w pobliżu wody.

CHARAKTERYSTYKA: samiec posiada charakterystyczne czerwone i białe plamy na głowie i szyi.

Sroka błękitna
Cyanopica cyanus

WYSTĘPOWANIE I BIOTOP: gatunek endemiczny, występuje w południowej części Tajwanu.

ROZMNAŻANIE: gniazda składa się z odrobiny ściółki i gałązek, umieszczonej w pobliżu wody.

CHARAKTERYSTYKA: samiec posiada charakterystyczne czerwone i białe plamy na głowie i szyi.

Bażant tajwański
Symaticus mikado
ang. Mikado Pheasant

WYSTĘPOWANIE I BIOTOP: gatunek endemiczny, występuje w południowej części Tajwanu.

ROZMNAŻANIE: gniazda składa się z odrobiny ściółki i gałązek, umieszczonej w pobliżu wody.

CHARAKTERYSTYKA: samiec posiada charakterystyczne czerwone i białe plamy na głowie i szyi.

Kiściec tajwański
Lophura swinhoii
ang. Swinho's Pheasant

WYSTĘPOWANIE I BIOTOP: gatunek endemiczny, występuje w południowej części Tajwanu.

ROZMNAŻANIE: gniazda składa się z odrobiny ściółki i gałązek, umieszczonej w pobliżu wody.

CHARAKTERYSTYKA: samiec posiada charakterystyczne czerwone i białe plamy na głowie i szyi.



Uszak siwy
Crossoptilon auroreum
ang. Blue-eared Pheasant

WYSTĘPOWANIE I BIOTOP: gatunek endemiczny, występuje w południowej części Tajwanu.

ROZMNAŻANIE: gniazda składa się z odrobiny ściółki i gałązek, umieszczonej w pobliżu wody.

CHARAKTERYSTYKA: samiec posiada charakterystyczne czerwone i białe plamy na głowie i szyi.

Tragopan Temmincka
Tragopan temminckii
ang. Temminck's Tragopan

WYSTĘPOWANIE I BIOTOP: gatunek endemiczny, występuje w południowej części Tajwanu.

ROZMNAŻANIE: gniazda składa się z odrobiny ściółki i gałązek, umieszczonej w pobliżu wody.

CHARAKTERYSTYKA: samiec posiada charakterystyczne czerwone i białe plamy na głowie i szyi.

Oliśniak himalajski
Lophophanes impeyanus
ang. Himalayan Monal

WYSTĘPOWANIE I BIOTOP: gatunek endemiczny, występuje w południowej części Tajwanu.

ROZMNAŻANIE: gniazda składa się z odrobiny ściółki i gałązek, umieszczonej w pobliżu wody.

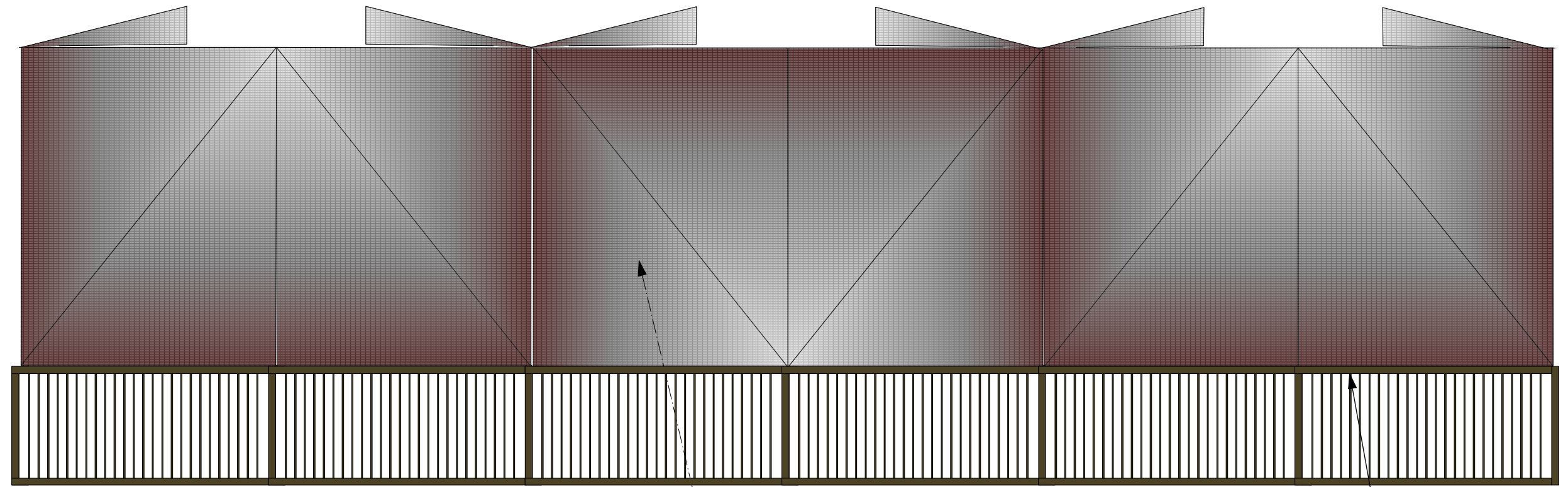
CHARAKTERYSTYKA: samiec posiada charakterystyczne czerwone i białe plamy na głowie i szyi.

Paw indyjski
Pavo cristatus
ang. Common Pheasant

WYSTĘPOWANIE I BIOTOP: gatunek endemiczny, występuje w południowej części Tajwanu.

ROZMNAŻANIE: gniazda składa się z odrobiny ściółki i gałązek, umieszczonej w pobliżu wody.

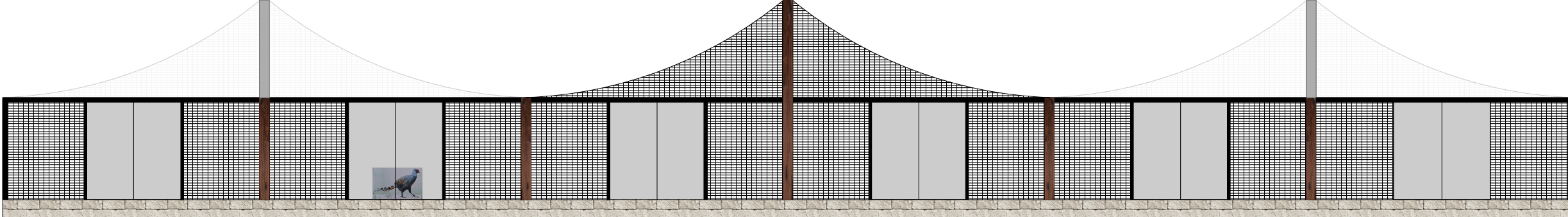
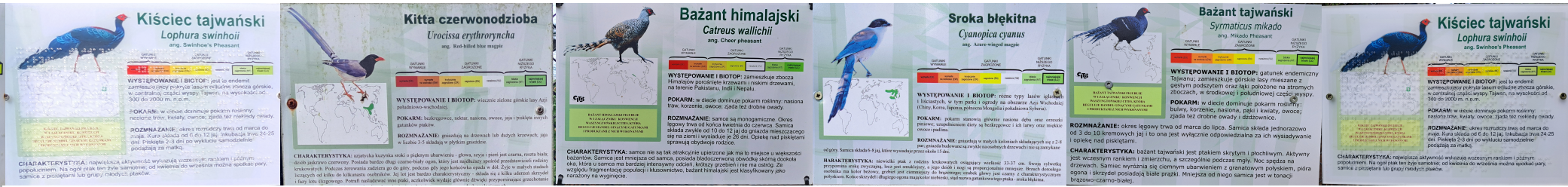
CHARAKTERYSTYKA: samiec posiada charakterystyczne czerwone i białe plamy na głowie i szyi.



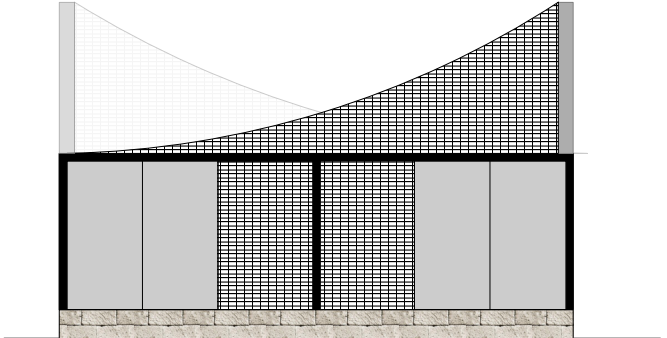
siatka - wolierowa - kolor szary

pergola

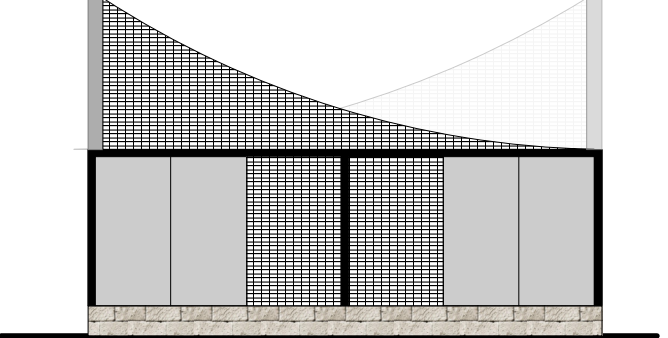
	Pracownia Projektów i BPI arch. Piotr Koziej 87-122 Toruń, ul. Makuszyńskiego 46 tel./fax.: 056 6543050, e-mail: piotrkoziej@wp.pl	
TEMAT:	Remont woliery	
AUTOR architektura	mgr inż. arch. Piotr Koziej upr.bud. 154/TO/88 spec. arch.	
TYTUŁ RYSUNKU:	Rzut zadaszienia - woliery siatkowej	
DATA	SKALA	NR. RYS.
20.10.2024	1:100	2



elevacja frontowa - wschodnia

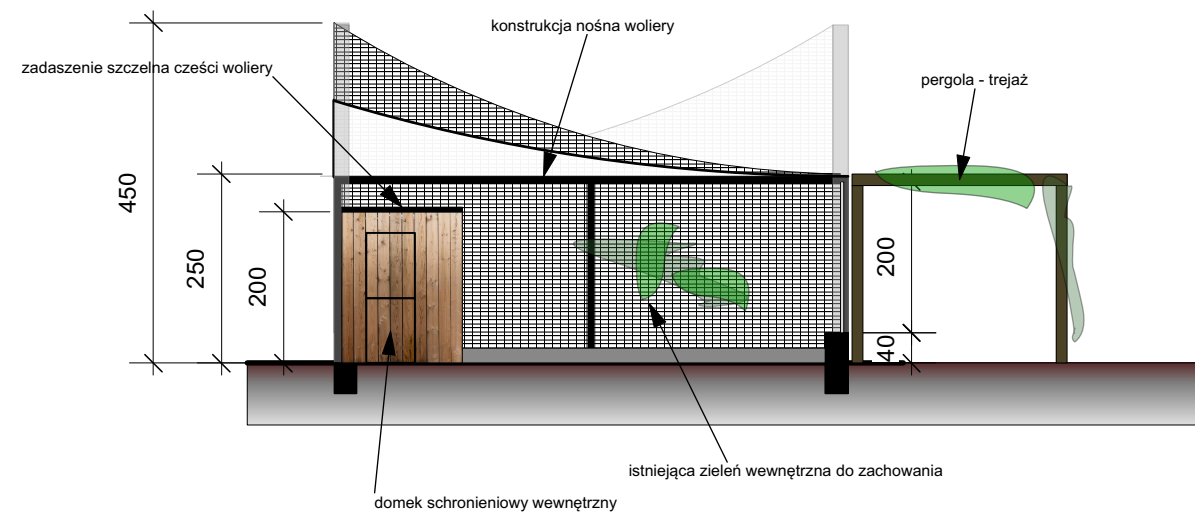
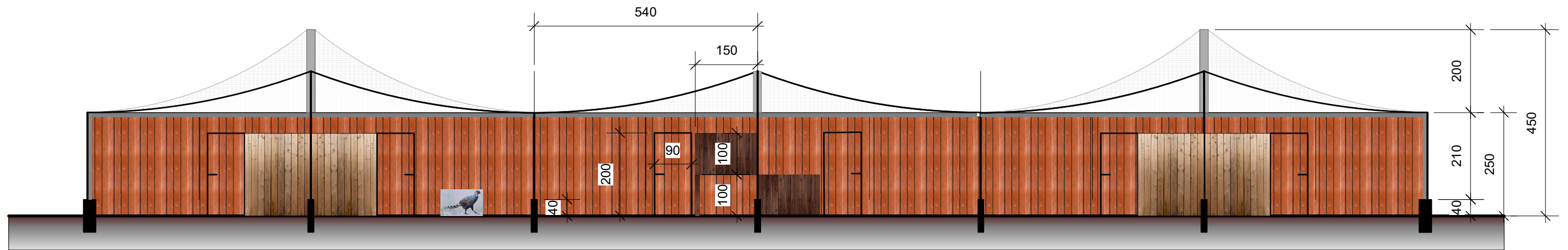


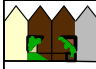
elevacja boczna - północna

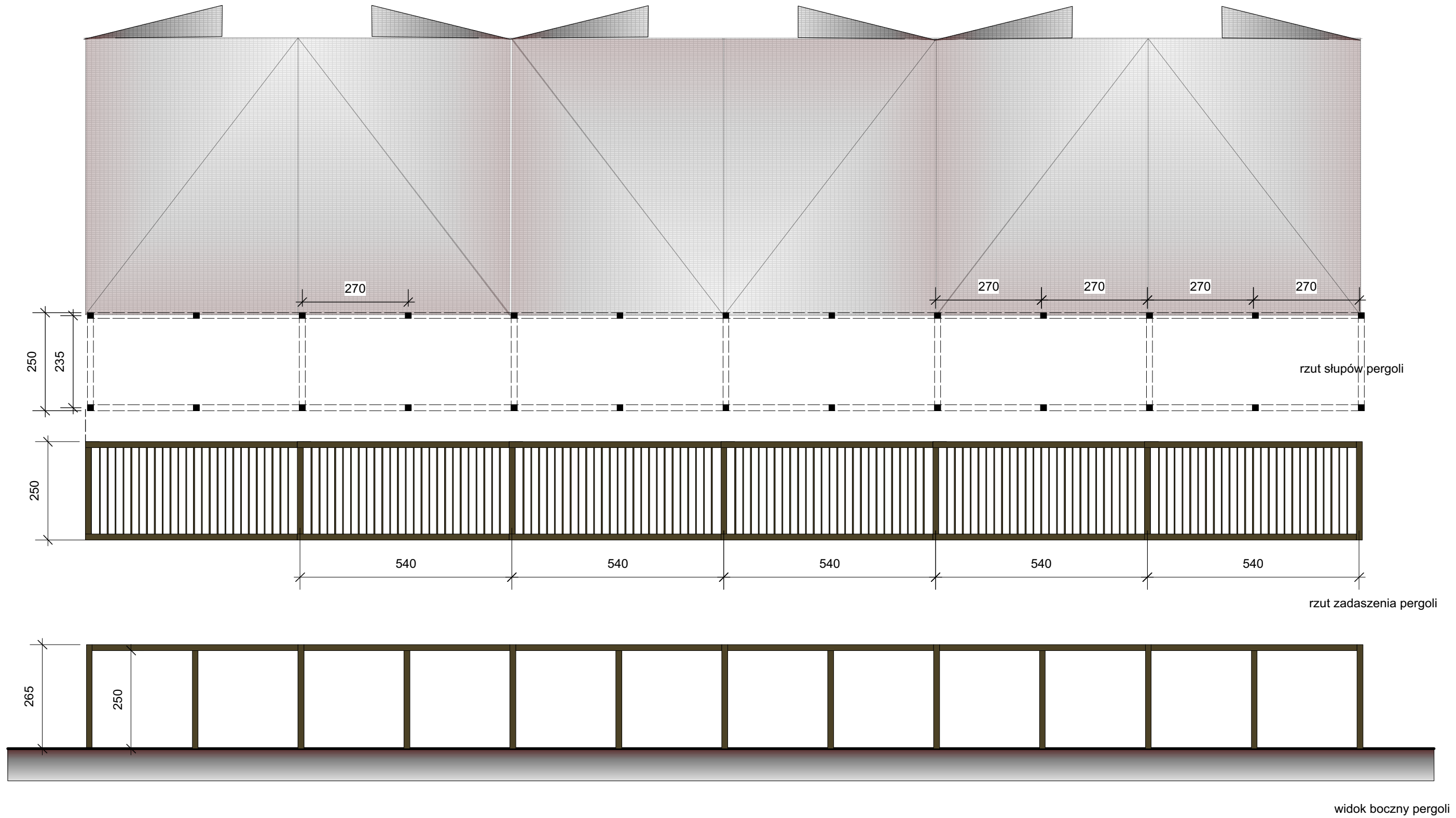



elevacja boczna południowa

	Pracownia Projektów i BPI arch. Piotr Koziej 87-122 Toruń, ul. Makuszyńskiego 46 tel./fax.: 056 6543050, e-mail: piotrkoziej@wp.pl	
TEMAT:	Remont woliery	
AUTOR architektura	mgr inż. arch. Piotr Koziej upr.bud. 154/TO/88 spec. arch.	
TYTUŁ RYSUNKU:	Elewacje boczne i frontowa	
DATA	SKALA	NR. RYS.
20.10.2024	1:100	3



	Pracownia Projektów i BPI arch. Piotr Koziej 87-122 Toruń, ul. Makuszyńskiego 46 tel./fax.: 056 6543050, e-mail: piotrkoziej@wp.pl	
	Remont woliery	
TEMAT:		
AUTOR architektura	mgr inż. arch. Piotr Koziej upr.bud. 154/TO/88 spec. arch.	
TYTUŁ RYSUNKU:	Przekroje przez woliere	
DATA 20.10.2024	SKALA 1:100	NR. RYS. 4



	Pracownia Projektów i BPI arch. Piotr Koziej 87-122 Toruń, ul. Makuszyńskiego 46 tel./fax.: 056 6543050, e-mail: piotrkoziej@wp.pl	
	Remont woliery	
TEMAT:		
AUTOR architektura	mgr inż. arch. Piotr Koziej upr.bud. 154/TO/88 spec. arch.	
TYTUŁ RYSUNKU:	Rysunki pergoli zaciasniającej woliery	
DATA 20.10.2024	SKALA 1:100	NR. RYS. 5