

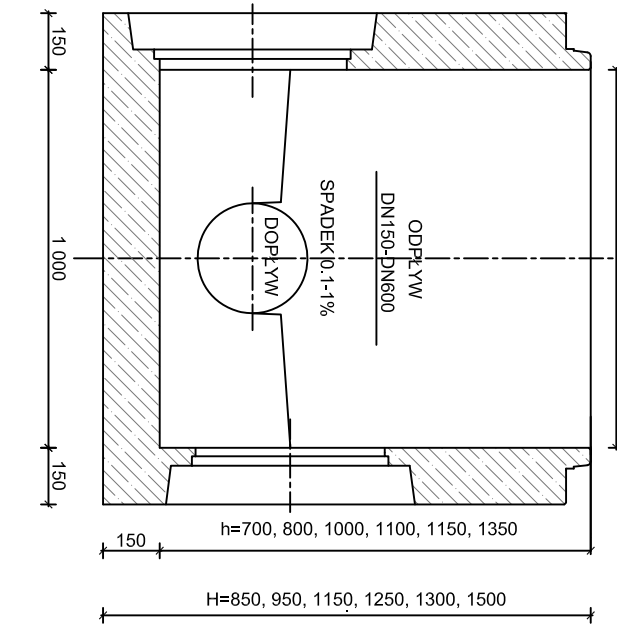
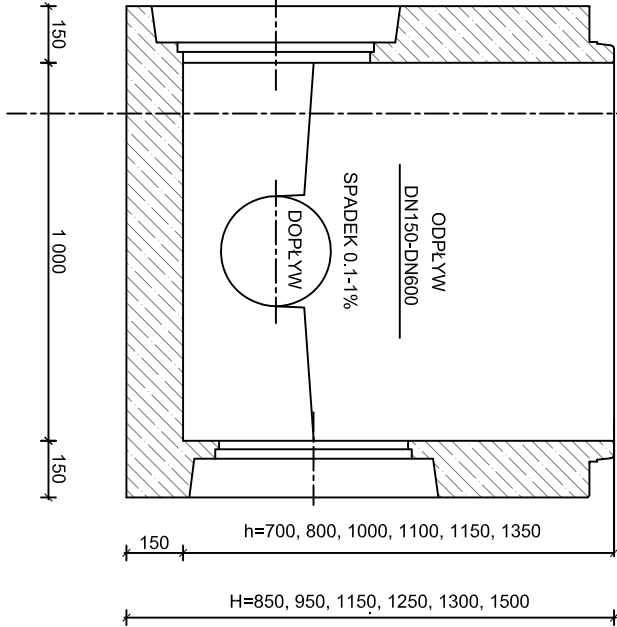
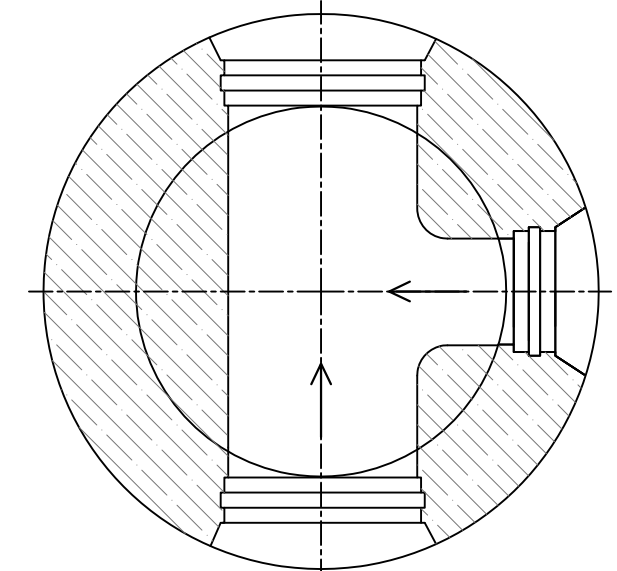
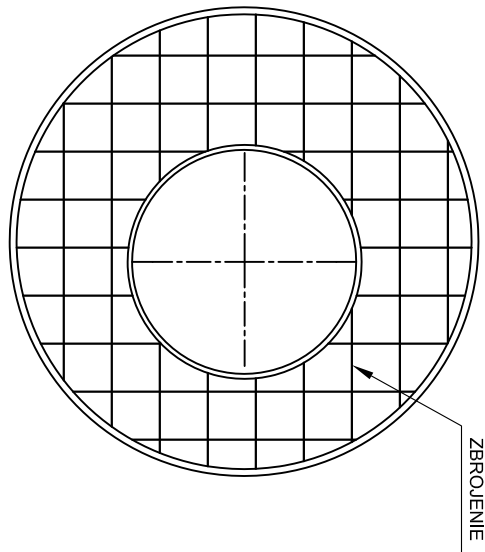
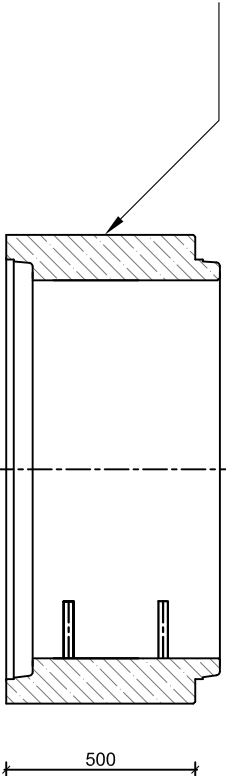
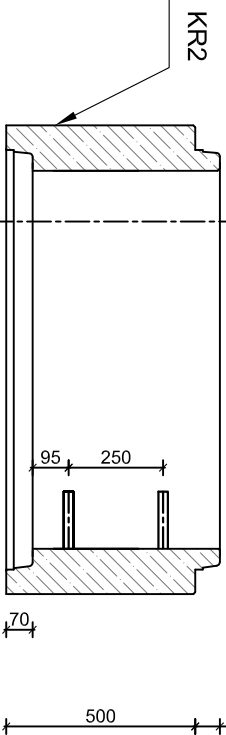
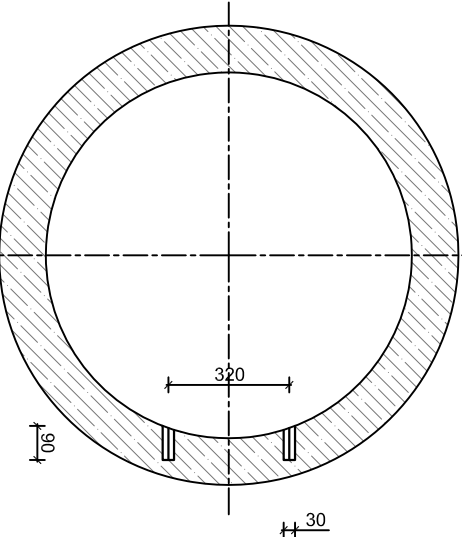
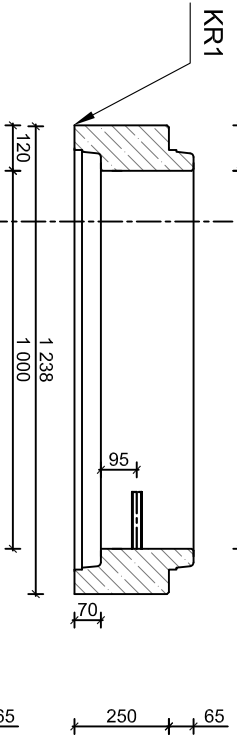
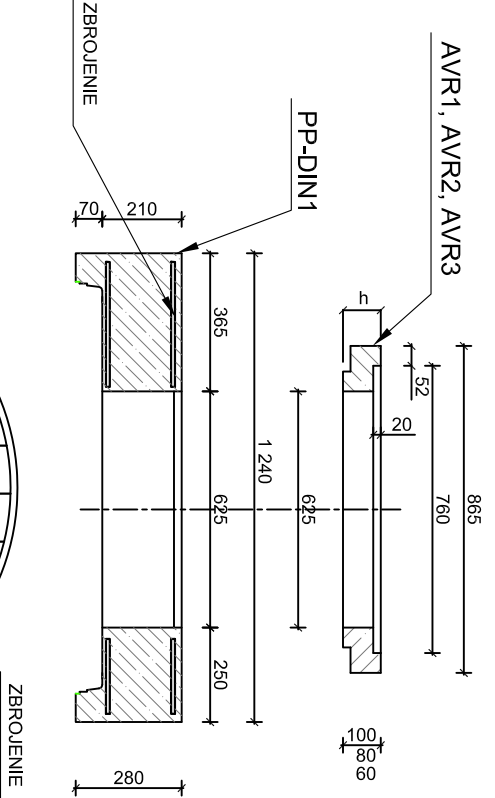
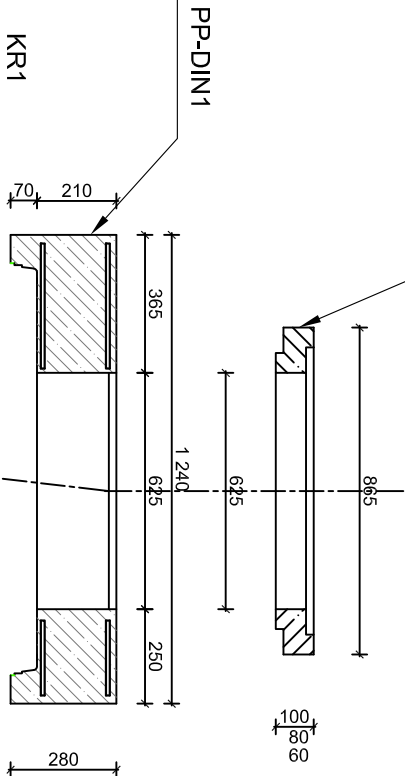
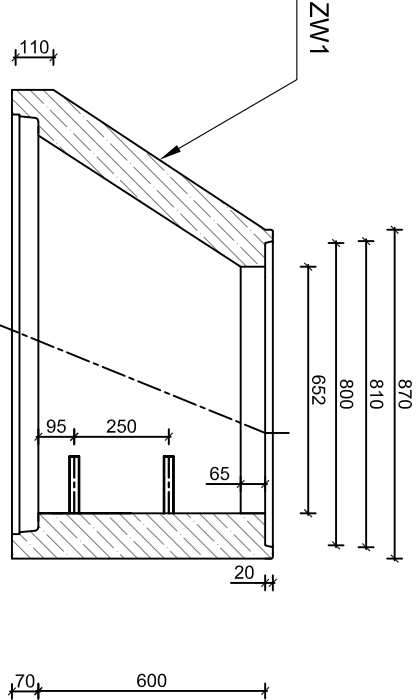
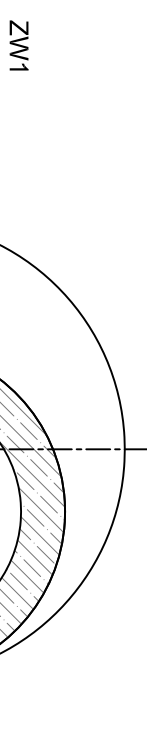
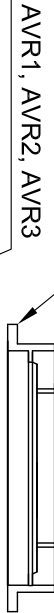
STUDZIENKA KANALIZACYJNA  
wg.DIN Ø1000

SYMBOL HANDLOWY	WYMIAR ELEMENTU DN / h	MASA (kg)
AVR-1	625/60	40
AVR-2	625/80	54
AVR-3	625/100	67

właz żelwny z wypełnieniem  
betonowym klasy D400  
właz niewentylowany



właz żelwny z wypełnieniem  
betonowym klasy D400  
właz niewentylowany



<b>DOM-BUD BIS</b> PROJEKTOWANIE I WYKONAWSTWO Dominik Bielecki, Paulina Żak S.C., ul. Kaczorowskiego 10A/6 04-800 Chodzież tel. 660 673 212		<b>BUDOWA SIECI KANALIZACJI SANITARNEJ Z PRZYŁĄCZAMI W UL. KÓRNICIEJ W KOSTRZYNI, GMINA KOSTRZYŃ</b>		<b>PT</b>
ADRES	ul. Kórnicka nr ewid. 1575/61, 1574/1 w Kostrzynie oraz 22, 29/2, w Wroblewie	INWESTOR	ZAKŁAD KOMUNALNY W KOSTRZYNI ul. Kórnicka 10A/6 62-102 Kostrzyn	BRANŻA
TEMAT	SCHEMAT STUDNI REWIZYJNEJ KANALIZACJI SANITARNEJ DN1000 MM	DATA	1 2024	WOD - kan
IMIE I NAZWISKO	PODPIS	SKALA	1:20	NR RYSUNKU
PROJEKTANT	mgr inż. Dominik Bielecki WKP/0396/PWOS/17			<b>3</b>