

## Opis przedmiotu zamówienia - Wstępny projekt tablic

Projekt pomocniczy objęty prawami autorskimi Słowińskiego Parku Narodowego. Wytyczne zawarte we Wstępnym projekcie tablic mogą na etapie ich wykonania ulec zmianie wyłącznie pod warunkiem ich akceptacji przez Zamawiającego.

### 1. Tablica nr 1.

#### 1) Treść:

Ochrona płazów w Słowińskim Parku Narodowym

Cel płotków ochronnych

Słowiński Park Narodowy troszczy się o bezpieczeństwo płazów (np. żab, ropuch, traszek), które co roku migrują do miejsc rozrodu i zimowania. Wzdłuż drogi, którą przekraczają, zamontowano płotki ochronne oraz specjalne przejścia dla płazów. Ich zadaniem jest zapobieganie rozjeżdżaniu żab przez pojazdy i umożliwienie im bezpiecznego przemieszczania się. Płotki kierują płazy do specjalnych przejść, minimalizując ryzyko ich rozjechania. Dzięki tym działaniom chronimy lokalną populację płazów i wspieramy bioróżnorodność Parku.

Płazy w naszym Parku

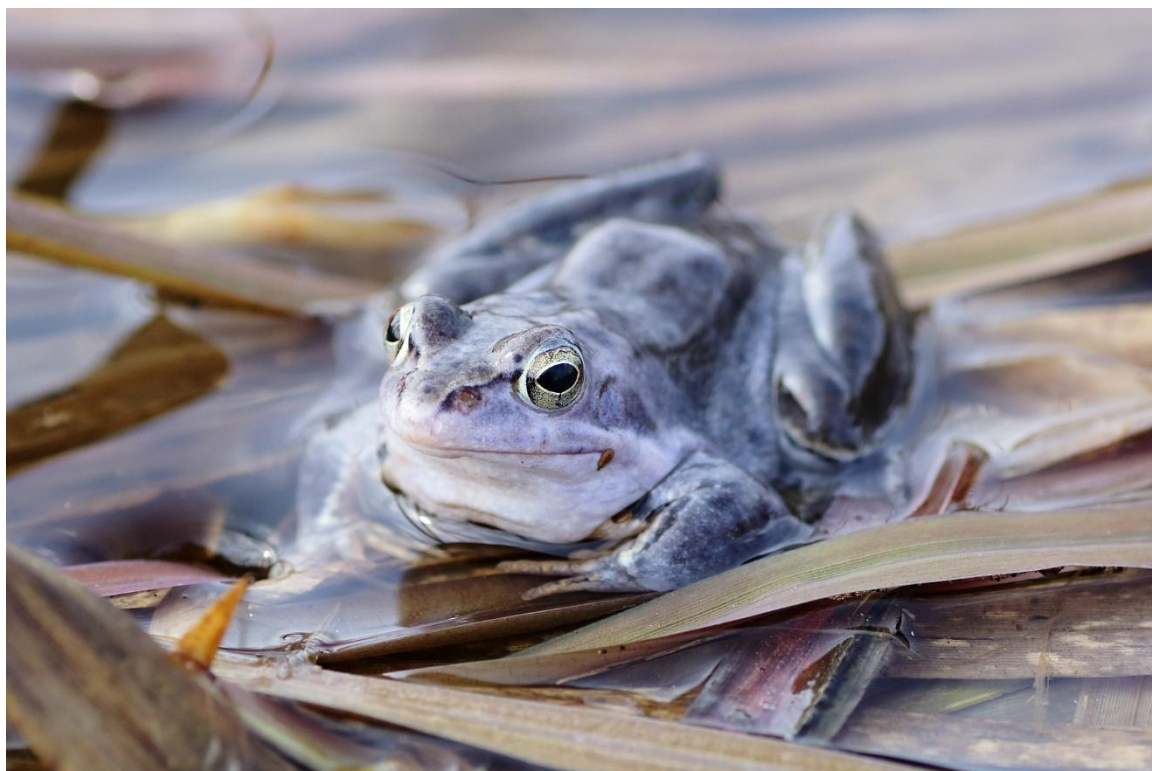
W Słowińskim Parku Narodowym występuje 11 gatunków płazów. W tym rejonie najczęściej spotykane są:

- ❖ Żaba moczarowa (*Rana arvalis*) – ten niewielki płaz większą część roku ma brązowe ubarwienie, natomiast w okresie godowym samce tego gatunku przybierają niebieski kolor!
- ❖ Żaba trawna (*Rana temporaria*) – pospolity gatunek o zróżnicowanym ubarwieniu, od brązowego po oliwkowe. Gody odbywa wczesną wiosną, często jednocześnie w tym samym zbiorniku, co żaby moczarowe.

Prosimy, uważaj na płazy na drodze

2) Zdjęcia:





## 3) Przykładowy projekt dla tablicy nr 1:




## Ochrona płazów w Słowińskim Parku Narodowym

---

### Cel płotków ochronnych

Słowiński Park Narodowy troszczy się o bezpieczeństwo płazów (np. żab, ropuch, traszek), które co roku migrują do miejsc rozrodu i zimowania. Wzdłuż drogi, którą przekraczają, zamontowano płotki ochronne oraz specjalne przejścia dla płazów. Ich zadaniem jest zapobieganie rozjeżdżaniu żab przez pojazdy i umożliwienie im bezpiecznego przemieszczania się. Płotki kierują płazy do specjalnych przejść, minimalizując ryzyko ich rozjechania. Dzięki tym działaniom chronimy lokalną populację płazów i wspieramy bioróżnorodność Parku.

### Płazy w naszym Parku

W Słowińskim Parku Narodowym występuje 11 gatunków płazów. W tym rejonie najczęściej spotykane są:

- ❖ Żaba moczarowa (*Rana arvalis*) ten niewielki płaz większą część roku ma brązowe ubarwienie, natomiast w okresie godowym samce tego gatunku przybierają niebieski kolor!
- ❖ Żaba trawna (*Rana temporaria*) – pospolity gatunek o zróżnicowanym ubarwieniu, od brązowego po oliwkowe. Gody odbywa wczesną wiosną, często jednocześnie w tym samym zbiorniku, co żaby moczarowe.



Żaba trawna (fot. M. Goc)



Godowisko żab trawnych (fot. M. Goc)



Żaba moczarowa (fot. M. Jędro)

Prosimy, uważaj na płazy na drodze





[www.prykladowypn.gov.pl](http://www.prykladowypn.gov.pl)

## 2. Tablica nr 2

### 1) Treść:

Ochrona płazów w Słowińskim Parku Narodowym

Zagrożenia dla płazów

Płazy na całym świecie borykają się z masowym wymieraniem spowodowanym utratą siedlisk, zanieczyszczeniem środowiska, zmianami klimatycznymi i chorobami, takimi jak grzybica chytridiomikoza. W Polsce drogi i intensywne użytkowanie terenów dodatkowo zagrażają ich przetrwaniu. Działania ochronne, takie jak płotki w naszym Parku, są kluczowe dla zachowania tych wrażliwych zwierząt.

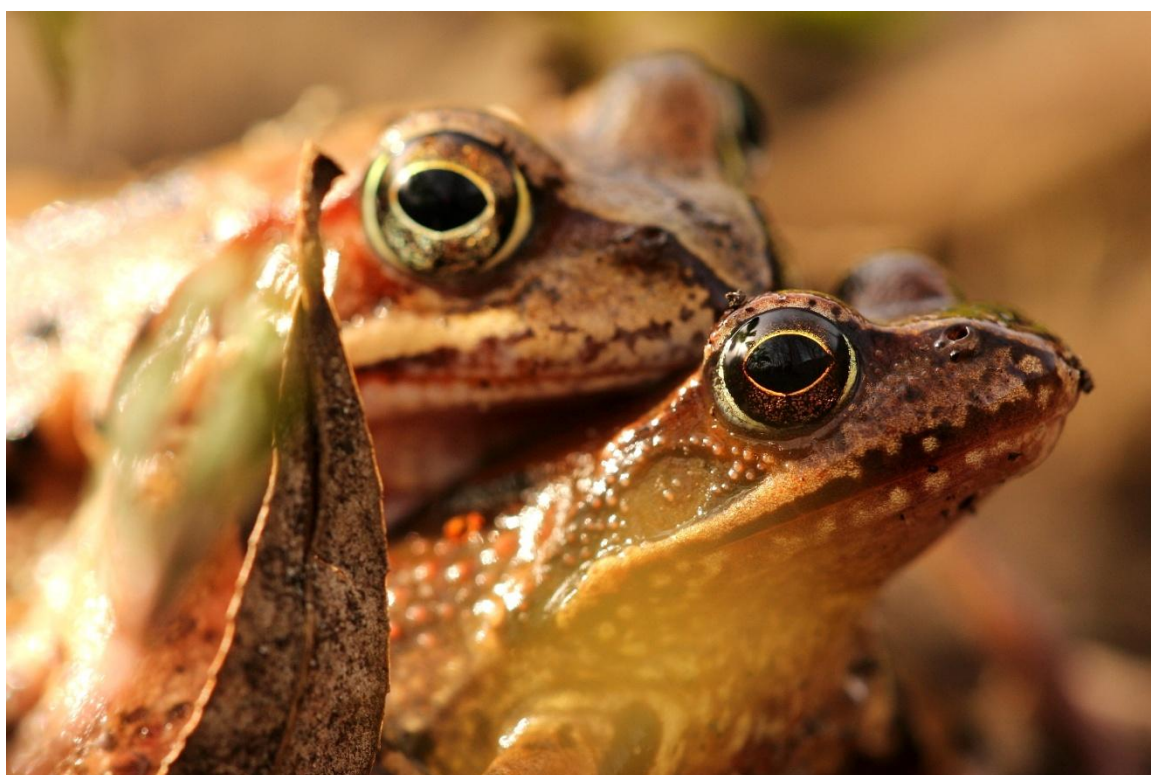
Jak możesz pomóc:

- ❖ Szanuj płotki i przejścia dla płazów – nie niszc ich i nie przechodź przez nie.
- ❖ Zachowaj ostrożność na drodze, szczególnie wiosną i jesienią, gdy płazy są najbardziej aktywne, omijaj płazy na drodze.
- ❖ Obserwuj przyrodę z szacunkiem, nie zakłócając naturalnych zachowań zwierząt.

Dziękujemy za wsparcie ochrony płazów

### 2) Zdjęcia:





## 3) Przykładowy projekt dla tablicy nr 2:

**Słowiński Park Narodowy**

**Polskie Parki Narodowe**

## Ochrona płazów w Słowińskim Parku Narodowym

### Zagrożenia dla płazów

Płazy na całym świecie borykają się z masowym wymieraniem spowodowanym utratą siedlisk, zanieczyszczeniem środowiska, zmianami klimatycznymi i chorobami, takimi jak grzybica chytridiomikoza. W Polsce drogi i intensywne użytkowanie terenów dodatkowo zagrażają ich przetrwaniu. Działania ochronne, takie jak płotki w naszym Parku, są kluczowe dla zachowania tych wrażliwych zwierząt.

### Jak możesz pomóc:

- ❖ Szanuj płotki i przejścia dla płazów – nie niszcz ich i nie przechodź przez nie.
- ❖ Zachowaj ostrożność na drodze, szczególnie wiosną i jesienią, gdy płazy są najbardziej aktywne, omijaj płazy na drodze.
- ❖ Obserwuj przyrodę z szacunkiem, nie zakłócając naturalnych zachowań zwierząt.

Siedlisko płazów (fot. M. Goc)

Żaba moczarowa (fot. M. Jędro)

Żaby podczas godów (fot. M. Jędro)

**Dziękujemy za wsparcie ochrony płazów**

Fundusze Europejskie na Infrastrukturę, Klimat, Środowisko

Rzeczpospolita Polska

Dofinansowane przez Unię Europejską

[www.prykladowypn.gov.pl](http://www.prykladowypn.gov.pl)

3. Oznakowanie: logo SPN (Słowińskiego Parku Narodowego) i PPN (Polskich Parków Narodowych) oraz znaki Projektu w miejscach uzgodnionych z Zamawiającym.





Fundusze Europejskie  
na Infrastrukturę,  
Klimat, Środowisko



Rzeczpospolita  
Polska

Dofinansowane przez  
Unię Europejską



Fundusze Europejskie  
na Infrastrukturę,  
Klimat, Środowisko



Rzeczpospolita  
Polska

Dofinansowane przez  
Unię Europejską



Lasy Państwowe