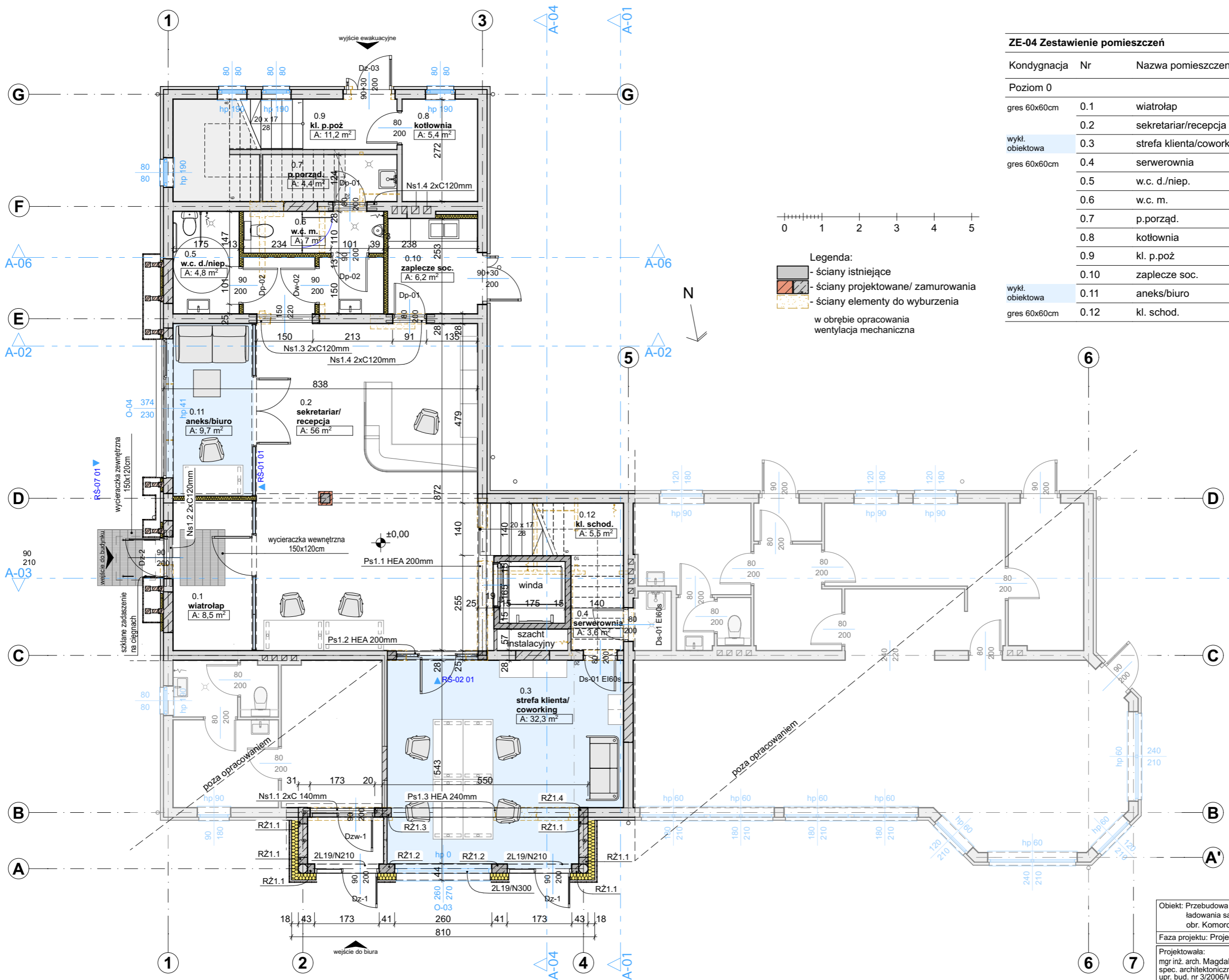


1:100

Rzut parteru - stan istniejący

A.0.1

<p>Objekt: Przebudowa i rozbudowa budynku usługowego oraz montaż stacji ładowania samochodów elektrycznych do obsługi turystów dz. nr 16/12, obr. Komorowo, gm. Łukta, ul. Mazurska 30</p>	
<p>Faza projektu: Projekt techniczny</p>	
<p>Projektowała: mgr inż. arch. Magdalena Zwolińska spec. architektoniczna upr. bud. nr 3/2006/WMM</p>	<p>Sprawdził: mgr inż. arch. Maciej Lemańczyk spec. architektoniczna upr. bud. nr 7/WMMOKK/2006</p>
<p>Tytuł rysunku:</p>	<p>A.0.1</p>
<p>Skala rysunku:</p>	<p>1:100</p>
	<p>Data: 08.2025r.</p>



ZE-04 Zestawienie pomieszczeń

Kondygnacja	Nr	Nazwa pomieszczenia	Powierzchnia	Powierzchnia użytkowa
Poziom 0				
gres 60x60cm	0.1	wiatrołap	8,52	8,52
	0.2	sekretariat/recepcja	56,01	56,01
wykl. obiektowa	0.3	strefa klienta/coworking	32,28	32,28
gres 60x60cm	0.4	serwerownia	3,65	3,65
	0.5	w.c. d./niep.	4,76	4,76
	0.6	w.c. m.	7,03	6,81
	0.7	p.porząd.	4,44	4,44
	0.8	kotłownia	5,44	5,44
	0.9	kl. p.poż.	11,20	11,20
	0.10	zaplecze soc.	6,24	6,24
wykl. obiektowa	0.11	aneks/biuro	9,74	9,74
gres 60x60cm	0.12	kl. schod.	5,48	5,48
			154,79 m ²	154,57 m ²

Legenda:

- ściany istniejące
- ściany projektowane/ zamurowania
- ściany elementy do wyburzenia

w obrębie opracowania wentylacja mechaniczna

1:100

Rzut parteru

A.0.2

Objekt: Przebudowa i rozbudowa budynku usługowego oraz montaż stacji ładowania samochodów elektrycznych do obsługi turystów dz. nr 16/12, obr. Komorowo, gm. Łukta, ul. Mazurska 30

Faza projektu: Projekt techniczny

Projektowała:
mgr inż. arch. Magdalena Zwolińska
spec. architektoniczna
upr. bud. nr 3/2006/WMM

Sprawdził:
mgr inż. arch. Maciej Lemańczyk
spec. architektoniczna
upr. bud. nr 7/WMMOK/2006

Tytuł rysunku: **Rzut parteru** A.0.2

Skala rysunku: 1:100 Data: 08.2025r.



Objekt: Przebudowa i rozbudowa budynku usługowego oraz montaż stacji ładowania samochodów elektrycznych do obsługi turystów dz. nr 16/12, obr. Komorowo, gm. Łukta, ul. Mazurska 30

Faza projektu: Projekt techniczny

Projektowała:
mgr inż. arch. Magdalena Zwolińska
spec. architektoniczna
upr. bud. nr 3/2006/WM

Sprawdził:
mgr inż. arch. Maciej Lemańczyk
spec. architektoniczna
upr. bud. nr 7/WMOKK/2006

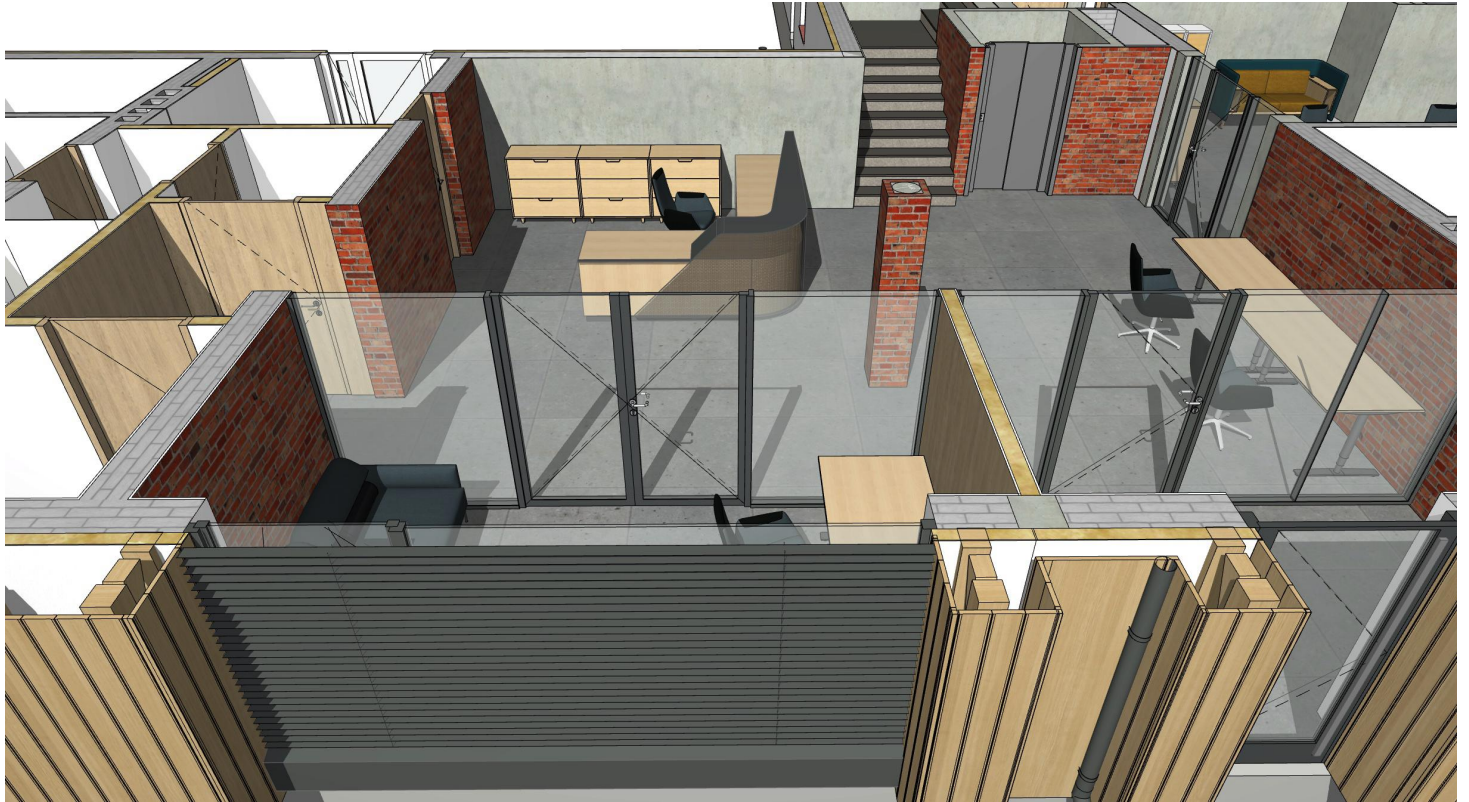
Tytuł rysunku:

parter - widok

A.0.3

Skala rysunku:

Data: 08.2025r.



Obiekt: Przebudowa i rozbudowa budynku usługowego oraz montaż stacji ładowania samochodów elektrycznych do obsługi turystów dz. nr 16/12, obr. Komorowo, gm. Łukta, ul. Mazurska 30

Faza projektu: Projekt techniczny

Projektowała:
mgr inż. arch. Magdalena Zwolińska
spec. architektoniczna
upr. bud. nr 3/2006/WM

Sprawdził:
mgr inż. arch. Maciej Lemańczyk
spec. architektoniczna
upr. bud. nr 7/WMOKK/2006

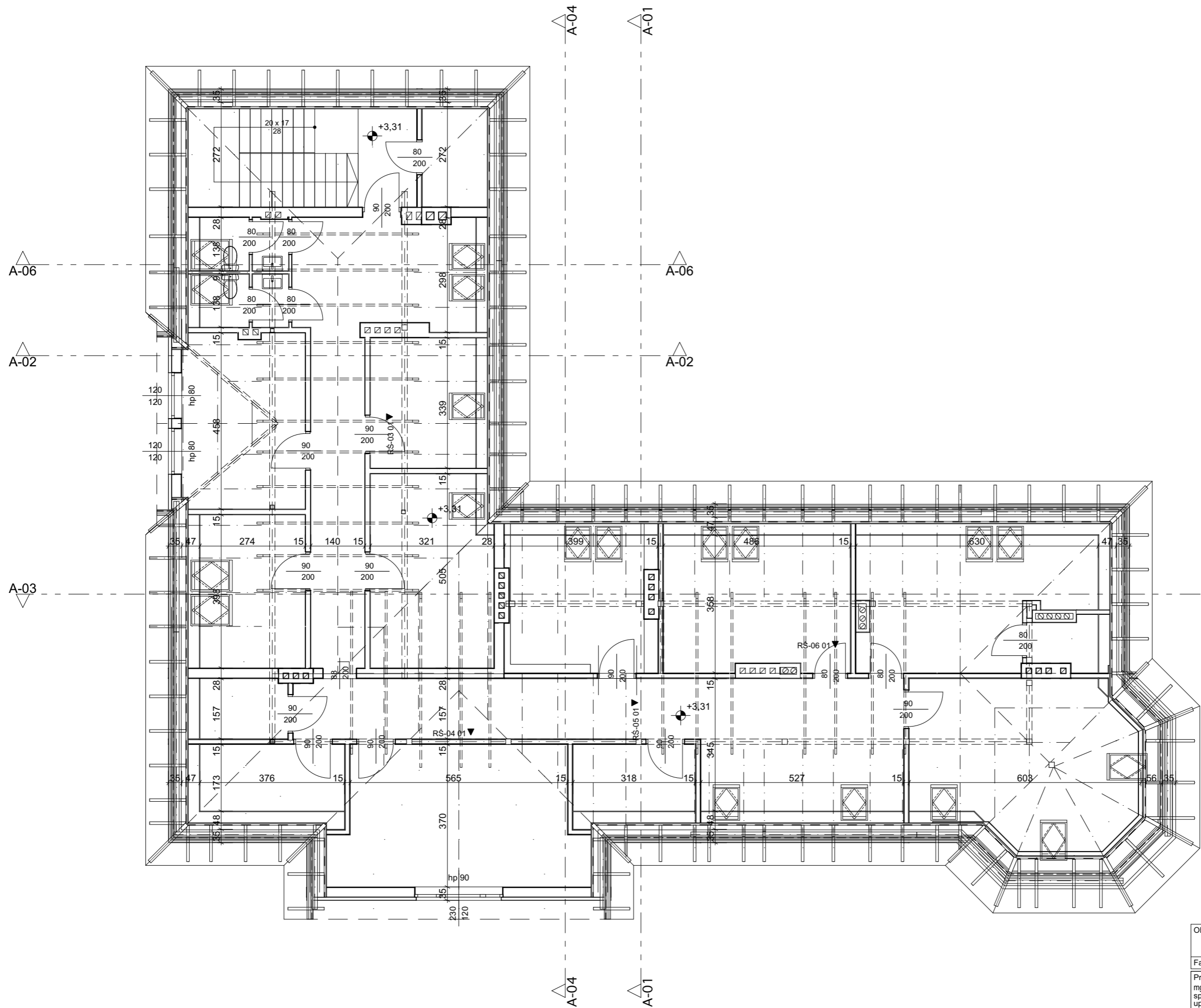
Tytuł rysunku:

parter - widok

A.0.4

Skala rysunku:

Data: 08.2025r.



1:100

Rzut poddasza - stan istniejący

A.0.5

Objekt: Przebudowa i rozbudowa budynku usługowego oraz montaż stacji ładowania samochodów elektrycznych do obsługi turystów dz. nr 16/12, obr. Komorowo, gm. Łukta, ul. Mazurska 30

Faza projektu: Projekt techniczny

Projektowała:
mgr inż. arch. Magdalena Zwolińska
spec. architektoniczna
upr. bud. nr 3/2006/WMM

Sprawdził:
mgr inż. arch. Maciej Lemańczyk
spec. architektoniczna
upr. bud. nr 7/WMMOKK/2006

Tytuł rysunku:

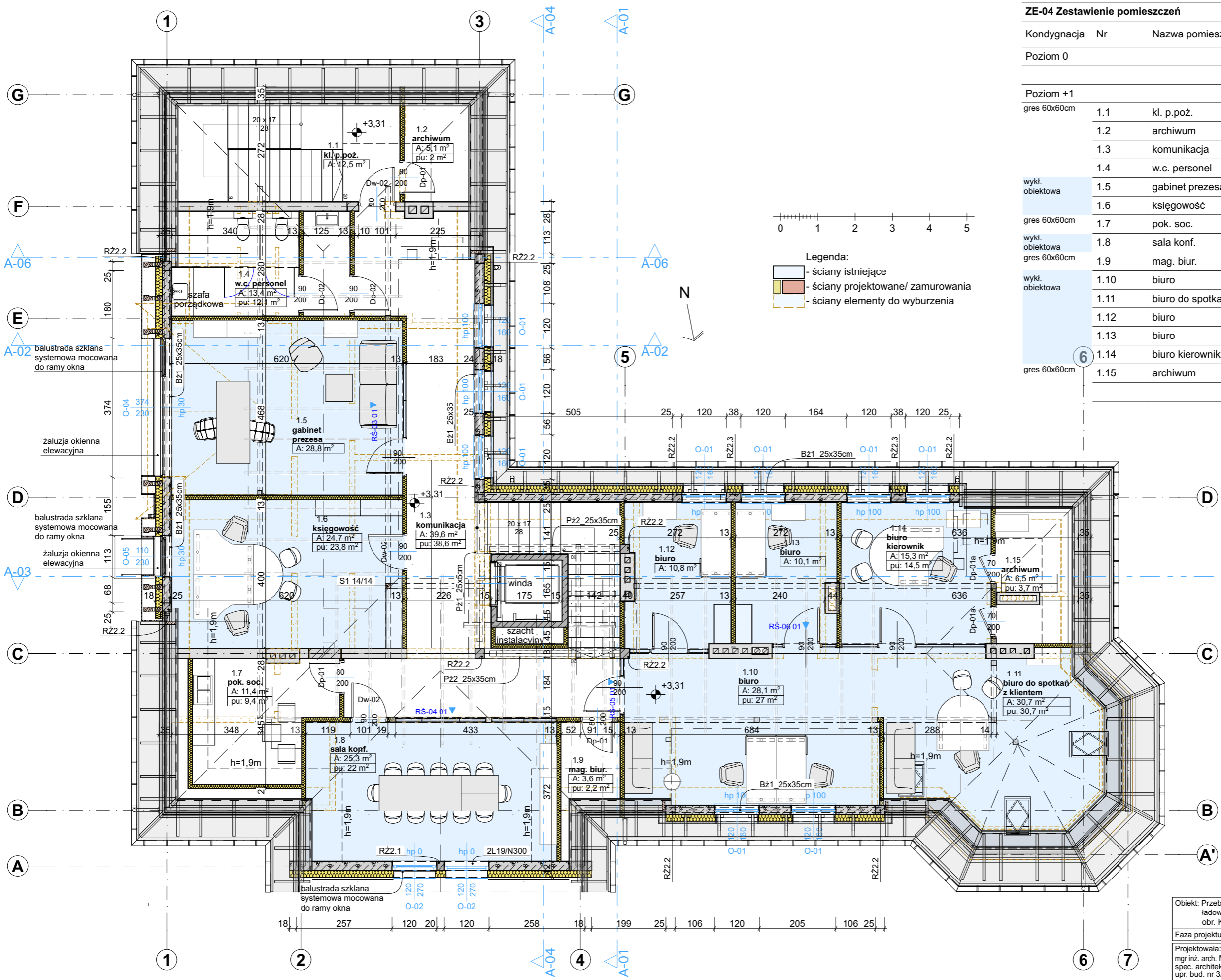
Rzut poddasza - stan istniejący

A.0.5

Skala rysunku:

1:100

Data: 08.2025r.



Legenda:
 - ściany istniejące
 - ściany projektowane/ zamurowania
 - ściany elementy do wyburzenia

ZE-04 Zestawienie pomieszczeń				
Kondygnacja	Nr	Nazwa pomieszczenia	Powierzchnia	Powierzchnia użytkowa
Poziom 0			154,79 m ²	154,57 m ²
Poziom +1				
gres 60x60cm	1.1	kl. p.poż.	12,53	12,53
	1.2	archiwum	5,13	2,05
	1.3	komunikacja	39,59	38,64
	1.4	w.c. personel	13,35	12,07
wykl. obiektowa	1.5	gabinet prezesa	28,85	28,85
	1.6	księgowość	24,70	23,77
gres 60x60cm	1.7	pok. soc.	11,45	9,44
wykl. obiektowa	1.8	sala konf.	25,29	21,99
gres 60x60cm	1.9	mag. biur.	3,56	2,19
wykl. obiektowa	1.10	biuro	28,10	27,02
	1.11	biuro do spotkań z klientem	30,75	30,75
	1.12	biuro	10,79	10,79
	1.13	biuro	10,07	10,07
	1.14	biuro kierownik	15,32	14,46
	1.15	archiwum	6,46	3,74
			265,94 m ²	248,36 m ²
			420,73 m²	402,93 m²

1:100

Rzut poddasza

A.0.6

Objekt: Przebudowa i rozbudowa budynku usługowego oraz montaż stacji ładowania samochodów elektrycznych do obsługi turystów dz. nr 16/12, obr. Komorowo, gm. Łukta, ul. Mazurska 30

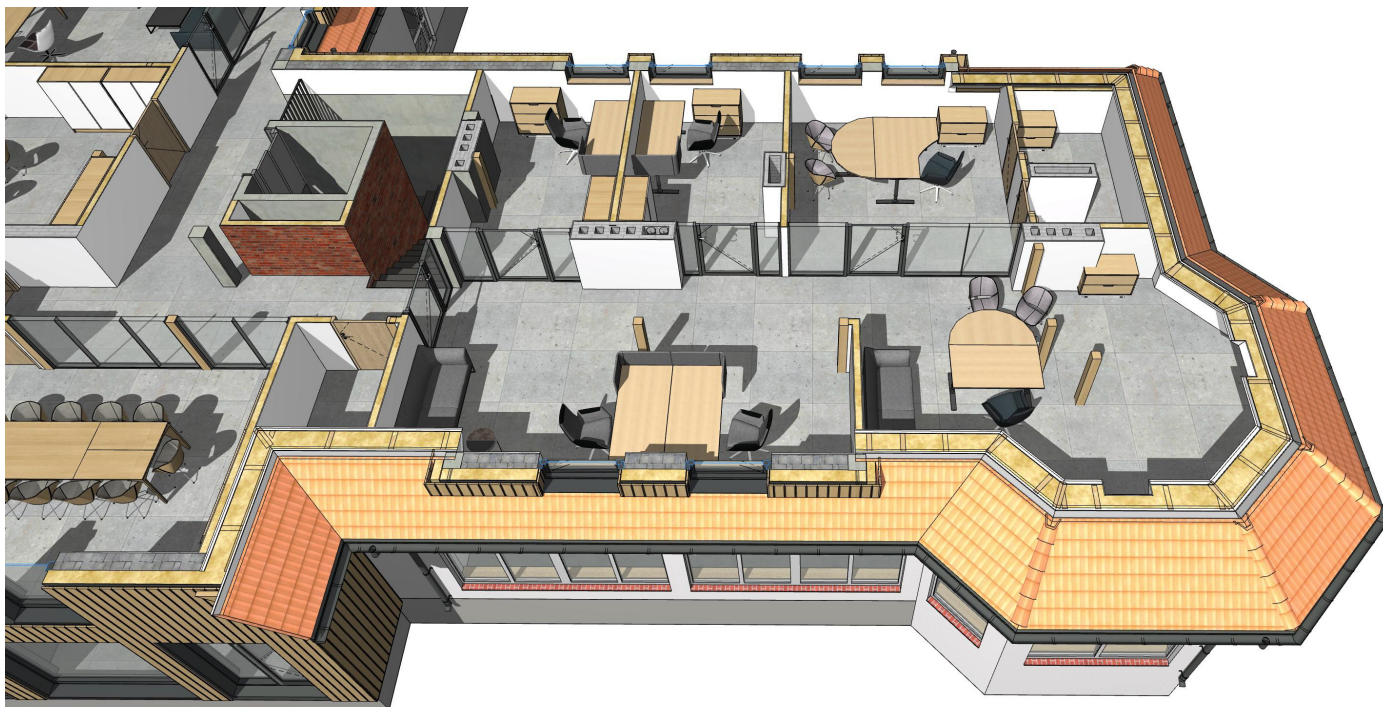
Faza projektu: Projekt techniczny

Projektowała:
mgr inż. arch. Magdalena Zwolińska
spec. architektoniczna
upr. bud. nr 3/2006/WMM

Sprawdził:
mgr inż. arch. Maciej Lemańczyk
spec. architektoniczna
upr. bud. nr 7/WMMOKK/2006

Tytuł rysunku: Rzut poddasza A.0.6

Skala rysunku: 1:100 Data: 08.2025r.



Objekt: Przebudowa i rozbudowa budynku usługowego oraz montaż stacji ładowania samochodów elektrycznych do obsługi turystów dz. nr 16/12, obr. Komorowo, gm. Łukta, ul. Mazurska 30

Faza projektu: Projekt techniczny

Projektowała:
mgr inż. arch. Magdalena Zwolińska
spec. architektoniczna
upr. bud. nr 3/2006/WM

Sprawdził:
mgr inż. arch. Maciej Lemańczyk
spec. architektoniczna
upr. bud. nr 7/WMOKK/2006

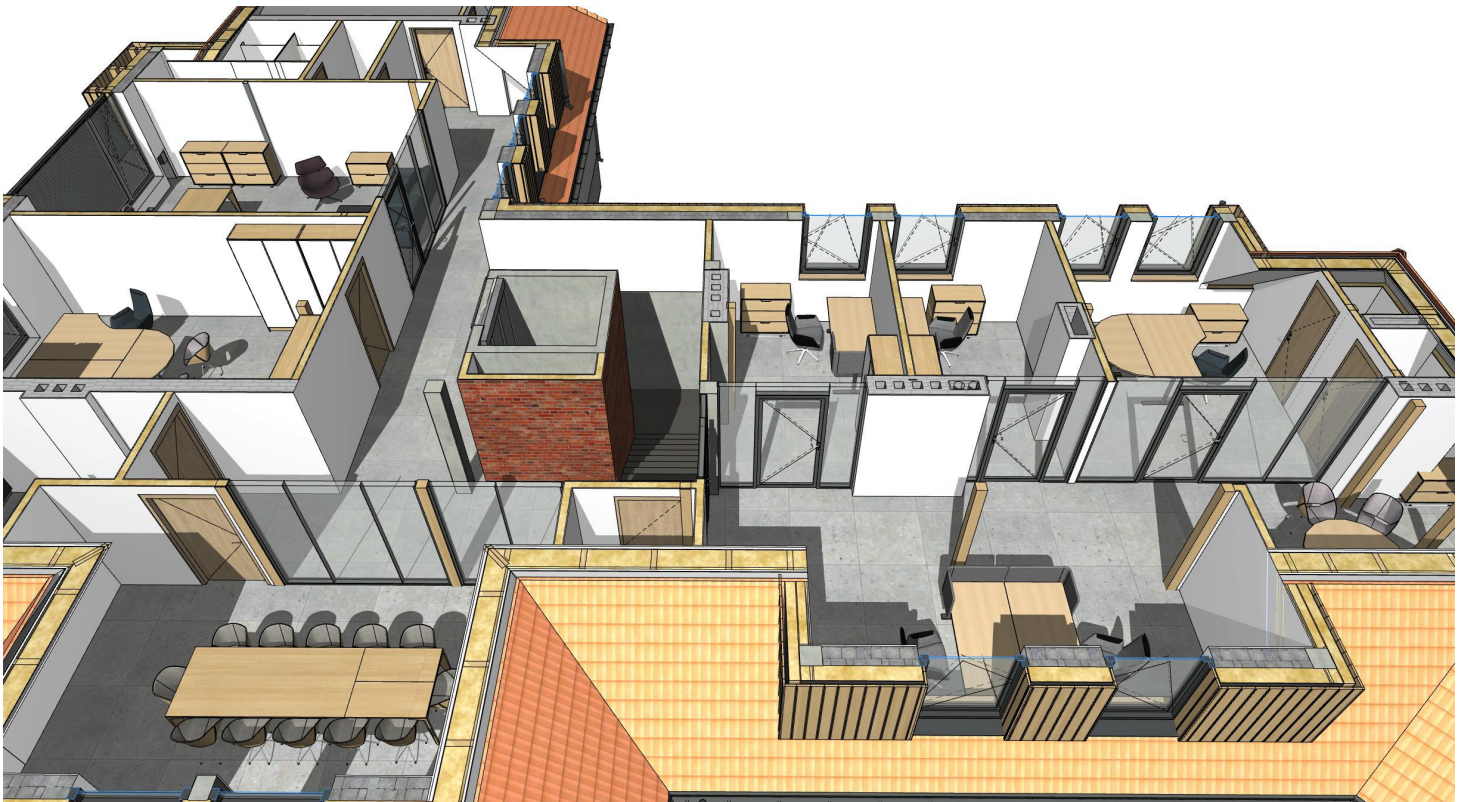
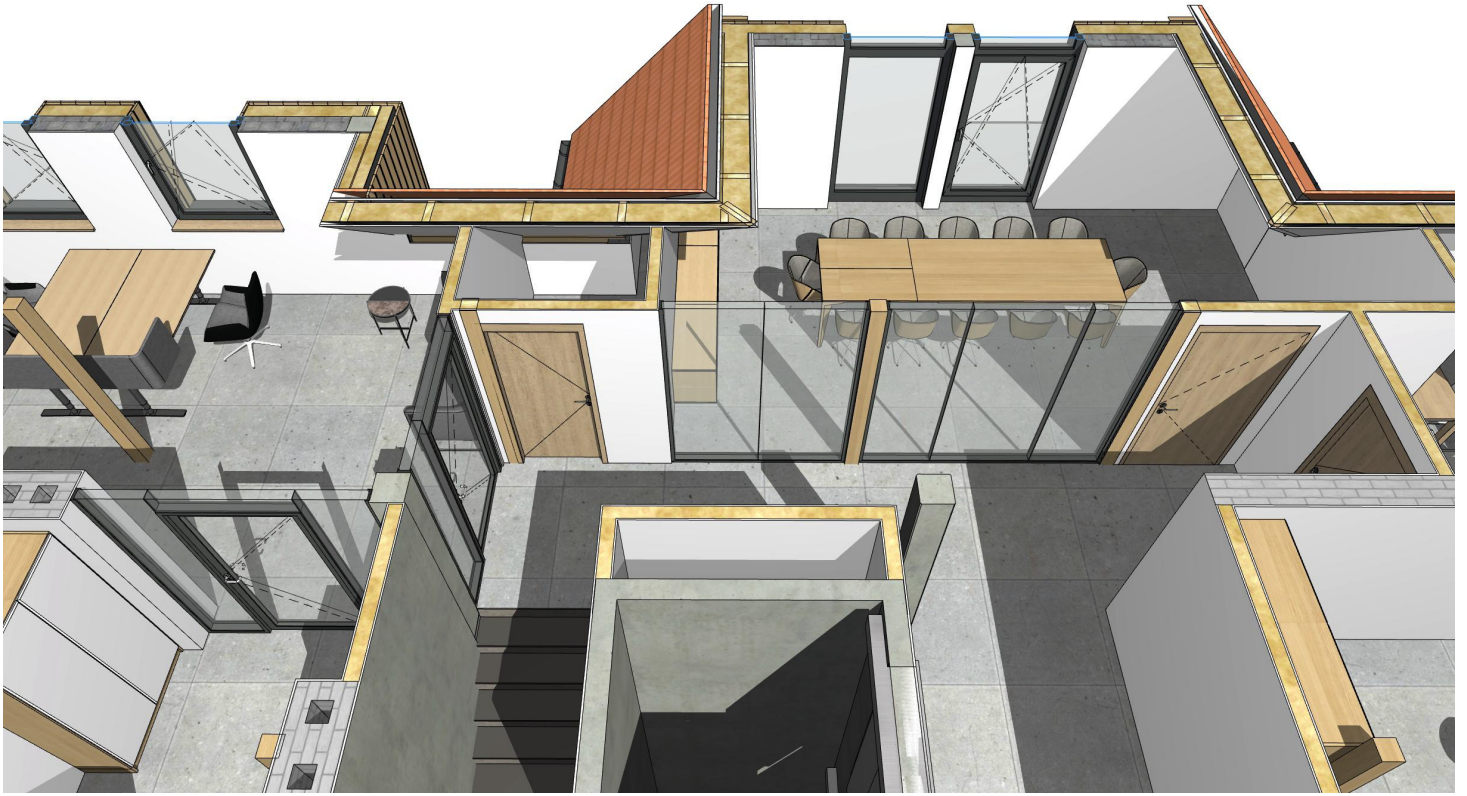
Tytuł rysunku:

poddasze - widok

A.0.7

Skala rysunku:

Data: 08.2025r.



Objekt: Przebudowa i rozbudowa budynku usługowego oraz montaż stacji ładowania samochodów elektrycznych do obsługi turystów dz. nr 16/12, obr. Komorowo, gm. Łukta, ul. Mazurska 30

Faza projektu: Projekt techniczny

Projektowała:
mgr inż. arch. Magdalena Zwolińska
spec. architektoniczna
upr. bud. nr 3/2006/WM

Sprawdził:
mgr inż. arch. Maciej Lemańczyk
spec. architektoniczna
upr. bud. nr 7/WMOKK/2006

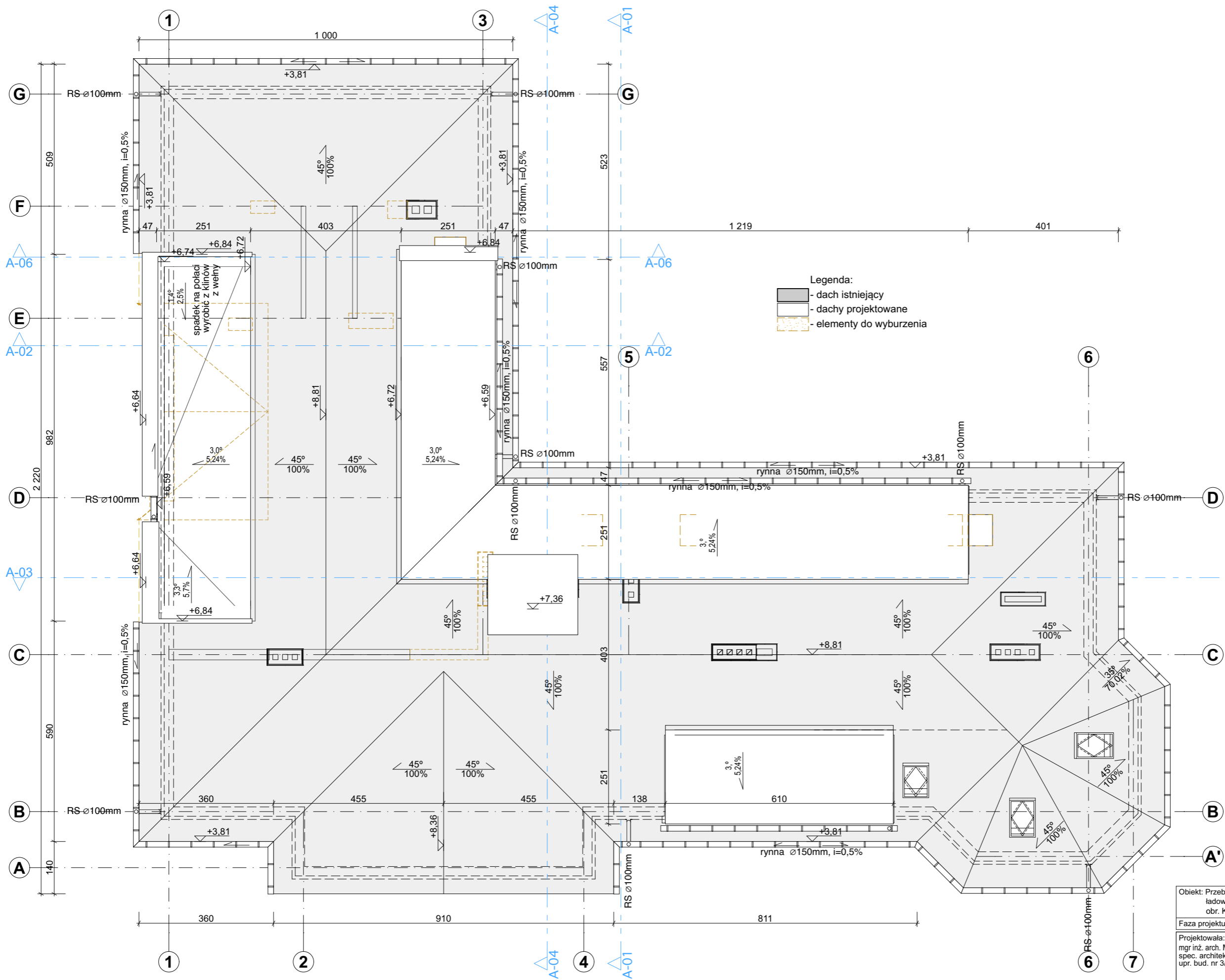
Tytuł rysunku:

poddasze - widok

A.0.8

Skala rysunku:

Data: 08.2025r.



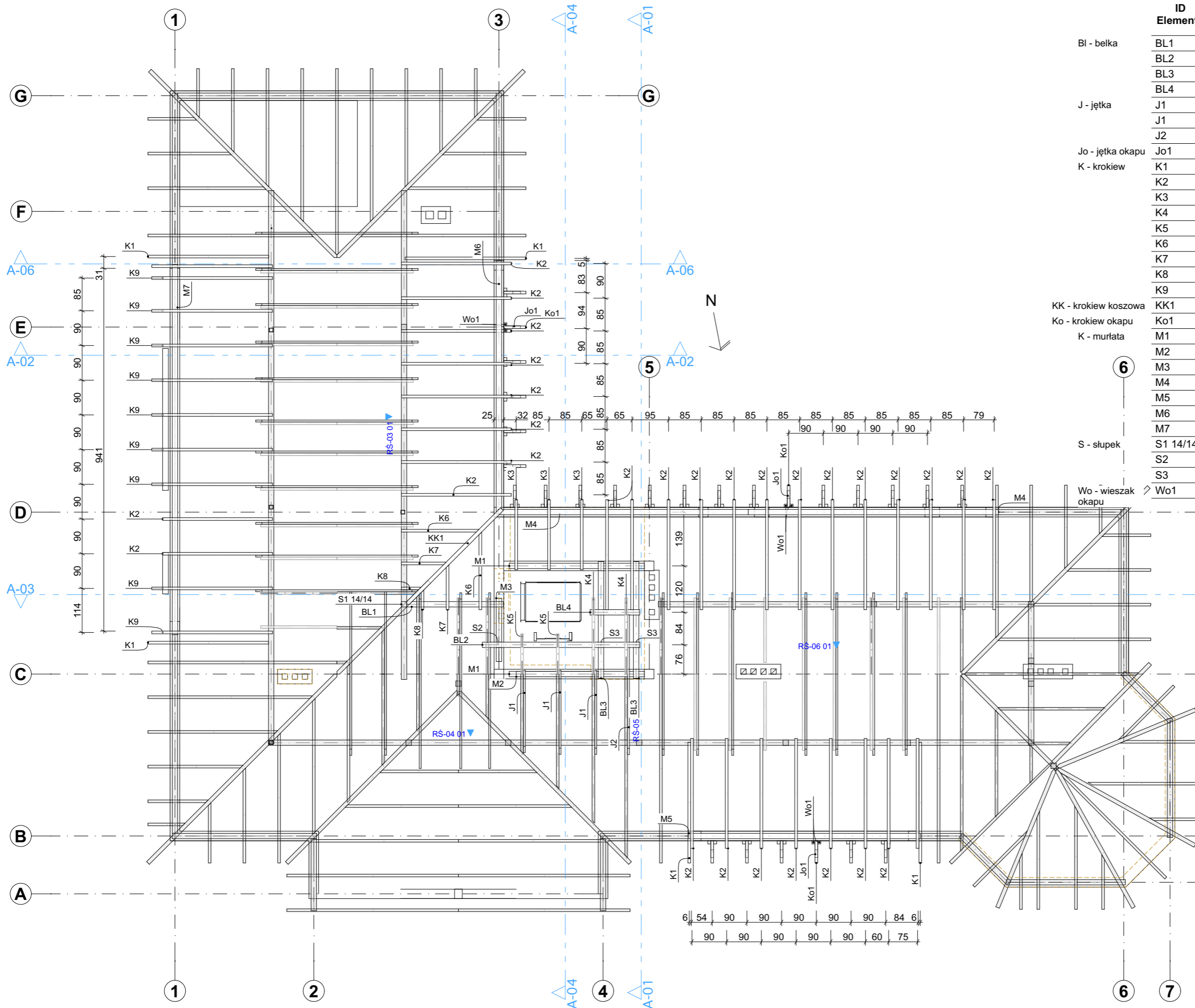
1:100

Rzut dachu

A.0.9

Obiekt: Przebudowa i rozbudowa budynku usługowego oraz montaż stacji ładowania samochodów elektrycznych do obsługi turystów dz. nr 16/12, obr. Komorowo, gm. Łukta, ul. Mazurska 30	
Faza projektu: Projekt techniczny	
Projektowała: mgr inż. arch. Magdalena Zwolińska spec. architektoniczna upr. bud. nr 3/2006/WMM	Sprawdził: mgr inż. arch. Maciej Lemańczyk spec. architektoniczna upr. bud. nr 7/WMMOKK/2006
Tytuł rysunku:	Rzut dachu
Skala rysunku:	1:100
Data: 08.2025r.	

A.0.9



ZE-51 Więźba dachowa

ID Elementu	Ilość	Wymiary			Objętość	
		Szerokość profilu	Wysokość profilu	Długość przycięcia		
BI - belka	BL1	1	14	18	251	0,063
	BL2	1	14	18	408	0,103
	BL3	2	14	18	303	0,152
	BL4	1	14	14	129	0,025
J - jętka	J1	1	5	16	213	0,016
	J1	2	5	16	218	0,034
	J2	1	5	16	362	0,028
Jo - jętka okapu	Jo1	26	7	20	43	0,130
K - krokiew	K1	5	7	20	453	0,305
	K2	31	7	20	285	1,240
	K3	3	7	20	182	0,075
	K4	2	7	20	300	0,078
	K5	2	7	20	167	0,042
	K6	2	7	20	203	0,056
	K7	2	7	20	117	0,032
	K8	2	7	20	52	0,014
	K9	10	7	20	313	0,440
	KK - krokiew koszowa	KK1	1	10	20	350
Ko - krokiew okapu	Ko1	26	7	20	91	0,286
K - murlata	M1	2	14	20	350	0,196
	M2	1	14	14	213	0,042
	M3	1	14	14	164	0,032
	M4	2	14	14	648	0,254
	M5	1	14	14	600	0,118
	M6	1	14	14	656	0,129
	M7	1	14	14	960	0,188
S - słupek	S1 14/14	1	14	14	314	0,062
	S2	1	14	14	99	0,019
	S3	2	14	14	77	0,030
	Wo1	52	8	8	72	0,208

4,466 m³

Uwaga:
 - do podanych długości netto, przy zamówieniu należy dodać min. 30cm na zakłady i odpady
 - Drewno klasy C24
 - drewno zabezpieczyć przeciwoogniowo i przeciwgrzybicznie

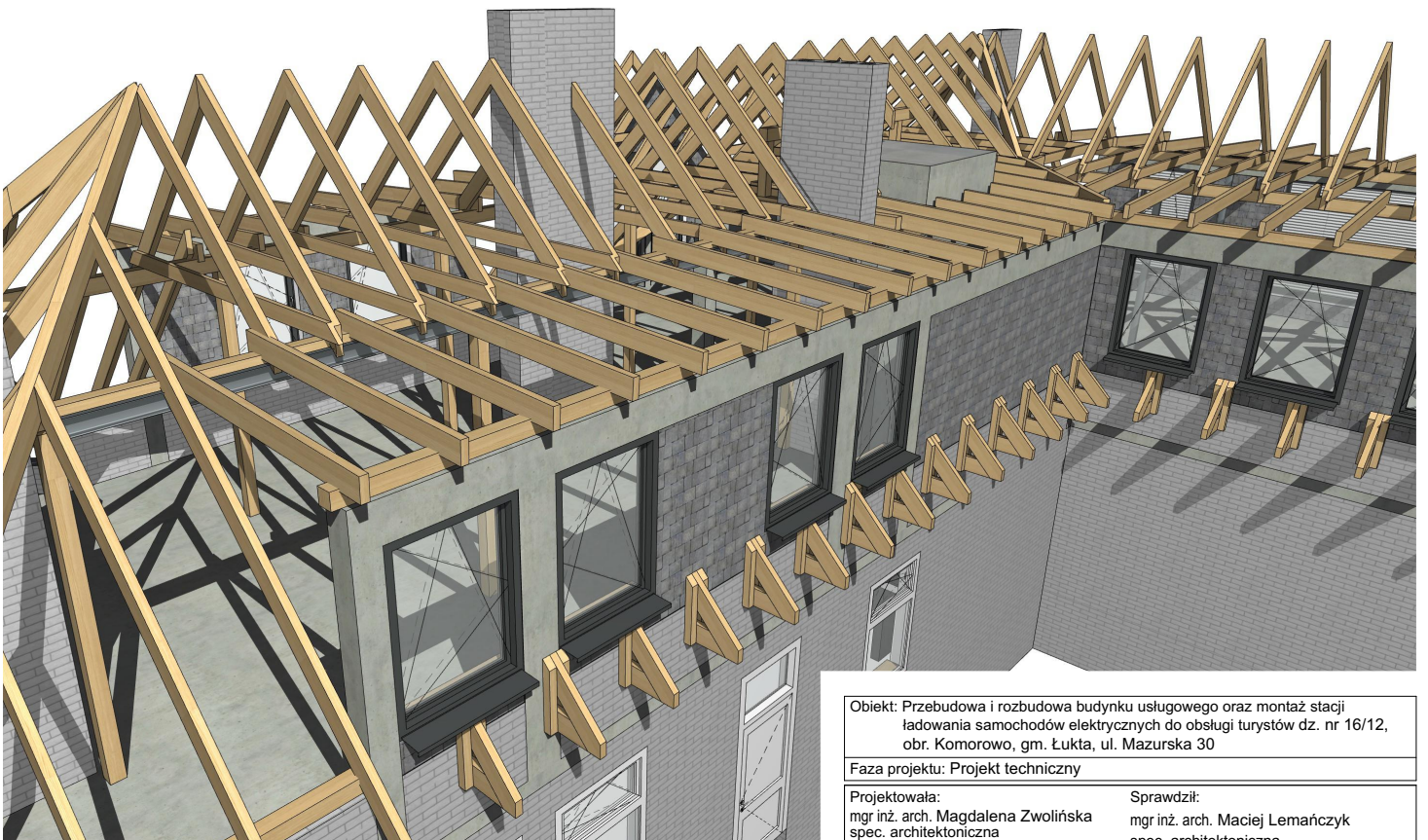
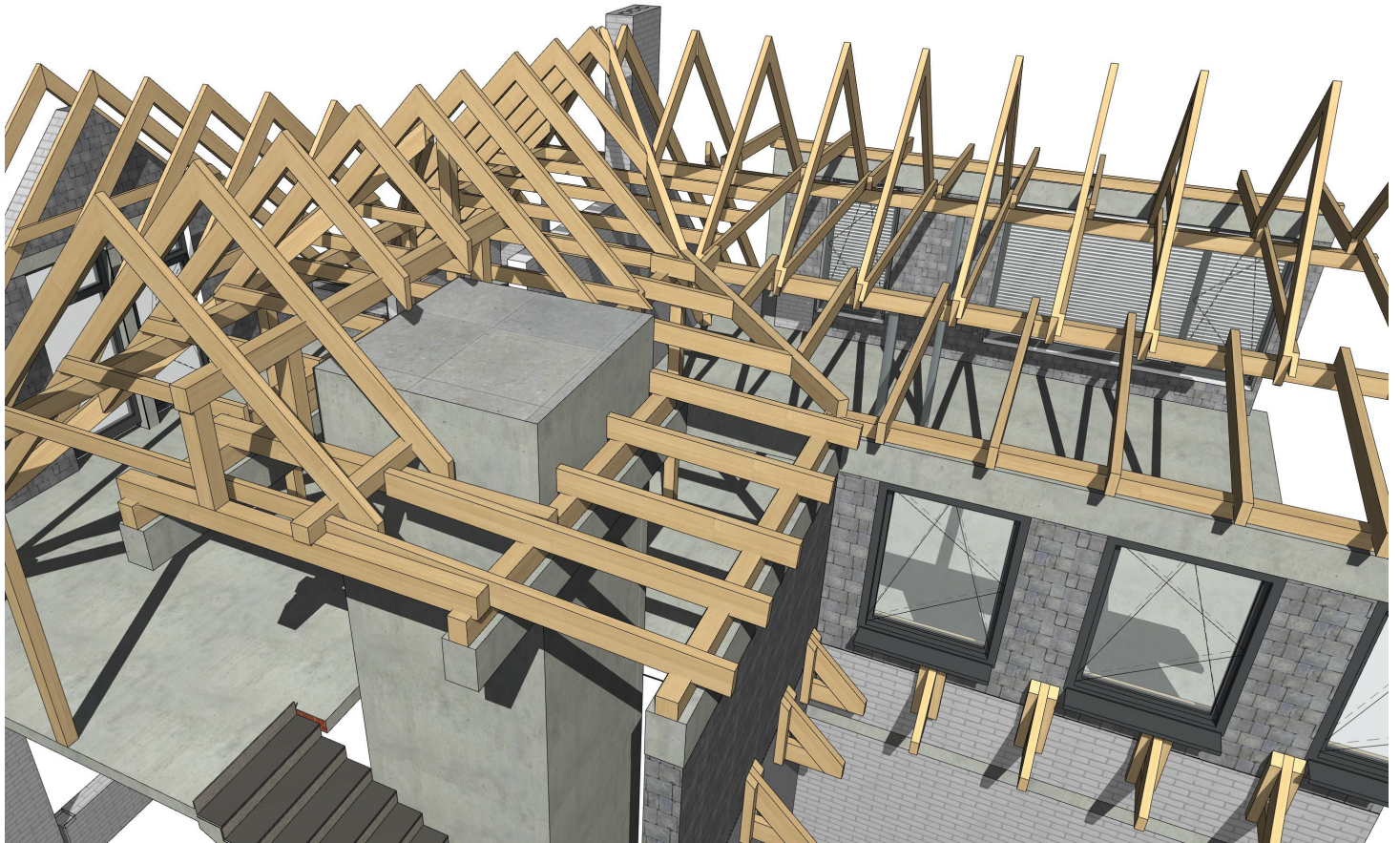
1:100

Rzut więźby dachowej

A.0.10

Obiekt: Przebudowa i rozbudowa budynku usługowego oraz montaż stacji ładowania samochodów elektrycznych do obsługi turystów dz. nr 16/12, obr. Komorowo, gm. Łukta, ul. Mazurska 30	
Faza projektu: Projekt techniczny	
Projektowała: mgr inż. arch. Magdalena Zwolińska spec. architektoniczna upr. bud. nr 3/2006/WMM	Sprawdził: mgr inż. arch. Maciej Lemańczyk spec. architektoniczna upr. bud. nr 7/WMMOKK/2006
inż. Sebastian Sakowski spec. bud. konstrukcyjna upr. bud. nr WAM/0046/P0OK/10	
Tytuł rysunku: Rzut więźby dachowej	
Skala rysunku: 1:100	
Data: 08.2025r.	

A.0.10



Objekt: Przebudowa i rozbudowa budynku usługowego oraz montaż stacji ładowania samochodów elektrycznych do obsługi turystów dz. nr 16/12, obr. Komorowo, gm. Łukta, ul. Mazurska 30

Faza projektu: Projekt techniczny

Projektowała:
mgr inż. arch. Magdalena Zwolińska
spec. architektoniczna
upr. bud. nr 3/2006/WM

Sprawdził:
mgr inż. arch. Maciej Lemańczyk
spec. architektoniczna
upr. bud. nr 7/WMOKK/2006

Tytuł rysunku:

widok więźby dachowej

A.0.11

Skala rysunku:

Data: 08.2025r.

D1

Dach projektowanych lukarn




Elastomerobitumiczna papa zgrzewalna wierzchniego krycia	4 mm
Elastomerobitumiczna papa podkładowa	4 mm
Deskowanie, deska sosnowa impregnowana	25 mm
Krokwie, drewno C24	20 cm
Pustka powietrzna	3 cm
Wełna mineralna $\lambda \leq 0,038$	15 cm
Wełna mineralna $\lambda \leq 0,038$	15 cm
Folia paroizolacyjna PE	0,2 mm
Sufit podwieszany g-k-f na podkonstrukcji metalowej	12,5 mm

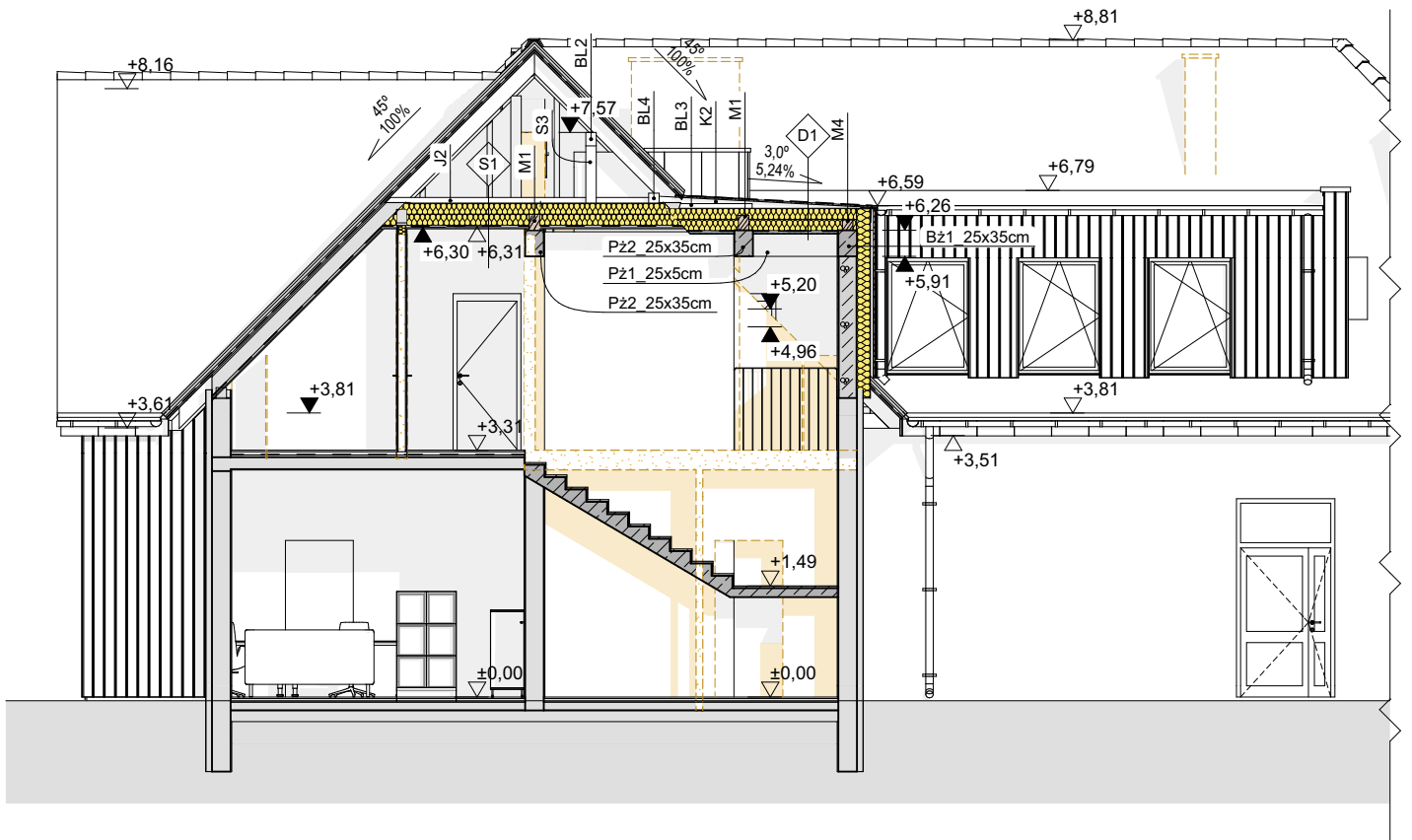
S1

Sufit podwieszany

Pustka powietrzna	
Istniejąca konstrukcja dachu/kleszcze	
Wełna mineralna $\lambda \leq 0,038$	15 cm
Wełna mineralna $\lambda \leq 0,038$	15 cm
Folia paroizolacyjna PE	0,2 mm
Sufit podwieszany g-k-f na podkonstrukcji metalowej	12,5 mm

Legenda:

	- ściany istniejące
	- ściany projektowane/ zamurowania
	- ściany elementy do wyburzenia



Obiekt: Przebudowa i rozbudowa budynku usługowego oraz montaż stacji ładowania samochodów elektrycznych do obsługi turystów dz. nr 16/12, obr. Komorowo, gm. Łukta, ul. Mazurska 30

Faza projektu: Projekt techniczny

Projektowała:
mgr inż. arch. Magdalena Zwolińska
spec. architektoniczna
upr. bud. nr 3/2006/MM

Sprawdził:
mgr inż. arch. Maciej Lemańczyk
spec. architektoniczna
upr. bud. nr 7/WMOKK/2006

Tytuł rysunku:

Przekrój A-01

A.0.12

Skala rysunku:

1:100

Data: 08.2025r.

D1

Dach projektowanych lukarn




Elastomerobitumiczna papa zgrzewalna wierzchniego krycia	4 mm
Elastomerobitumiczna papa podkładowa	4 mm
Deskowanie, deska sosnowa impregnowana	25 mm
Krokwie, drewno C24	20 cm
Pustka powietrzna	3 cm
Wełna mineralna $\lambda \leq 0,038$	15 cm
Wełna mineralna $\lambda \leq 0,038$	15 cm
Folia paroizolacyjna PE	0,2 mm
Sufit podwieszany g-k-f na podkonstrukcji metalowej	12,5 mm

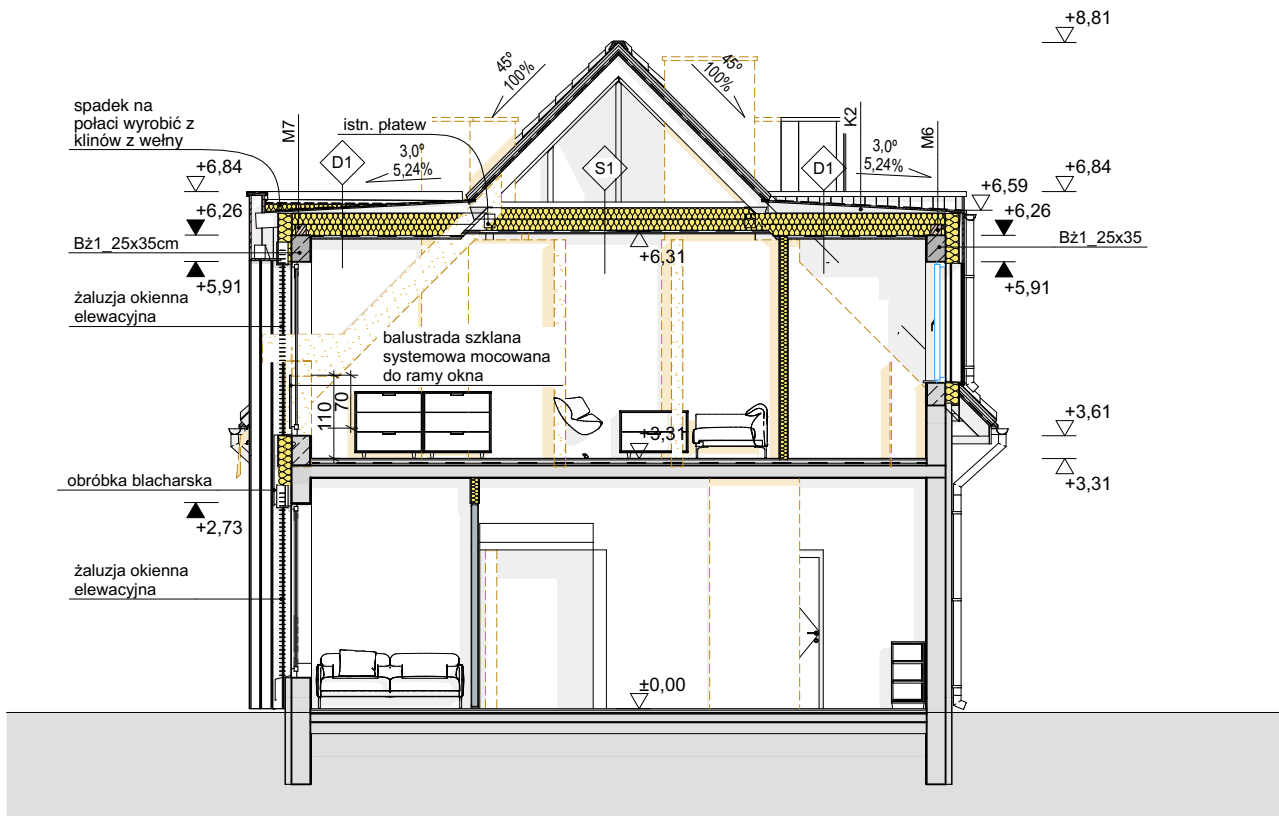
S1

Sufit podwieszany

Pustka powietrzna	
Istniejąca konstrukcja dachu/kleszcze	
Wełna mineralna $\lambda \leq 0,038$	15 cm
Wełna mineralna $\lambda \leq 0,038$	15 cm
Folia paroizolacyjna PE	0,2 mm
Sufit podwieszany g-k-f na podkonstrukcji metalowej	12,5 mm

Legenda:

-  - ściany istniejące
-  - ściany projektowane/ zamurowania
-  - ściany elementy do wyburzenia



Objekt: Przebudowa i rozbudowa budynku usługowego oraz montaż stacji ładowania samochodów elektrycznych do obsługi turystów dz. nr 16/12, obr. Komorowo, gm. Łukta, ul. Mazurska 30

Faza projektu: Projekt techniczny

Projektowała:
mgr inż. arch. Magdalena Zwolińska
spec. architektoniczna
upr. bud. nr 3/2006/WM

Sprawdził:
mgr inż. arch. Maciej Lemańczyk
spec. architektoniczna
upr. bud. nr 7/WMOKK/2006

Tytuł rysunku:

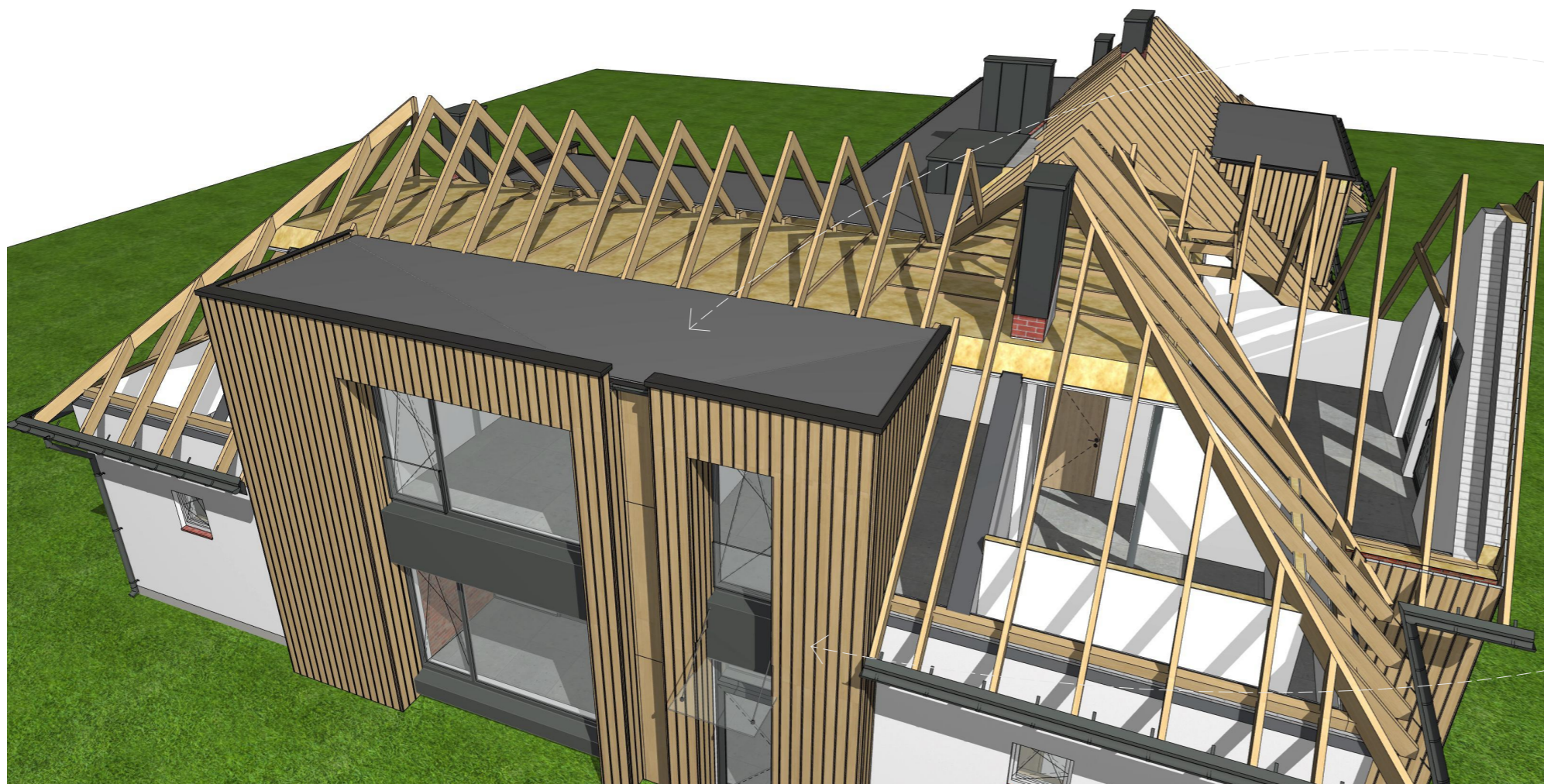
Przekrój A-02

A.0.13

Skala rysunku:

1:100

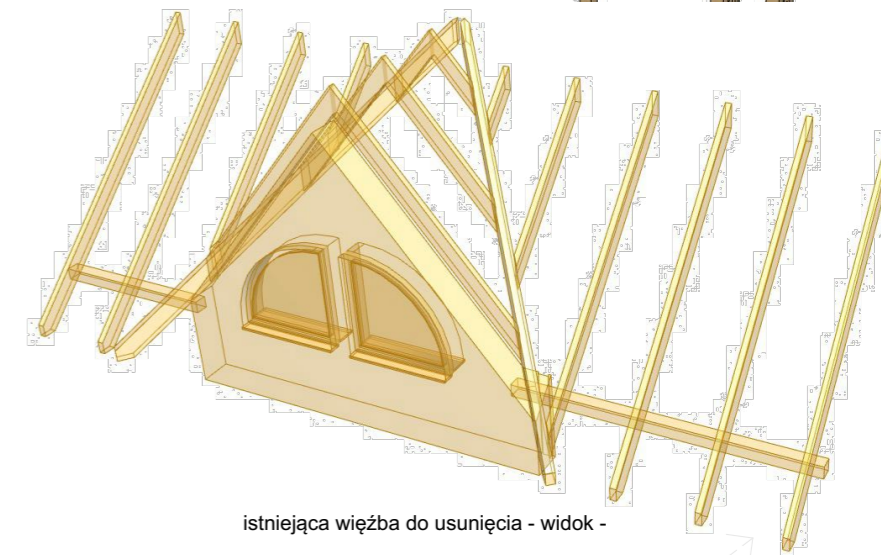
Data: 08.2025r.



stan projektowany - widok -



stan istniejący - widok -
Projekt wejścia do budynku



fragment więźby
do usunięcia

A.0.14

Objekt: Przebudowa i rozbudowa budynku usługowego oraz montaż stacji ładowania samochodów elektrycznych do obsługi turystów dz. nr 16/12, obr. Komorowo, gm. Łukta, ul. Mazurska 30

Faza projektu: Projekt techniczny

Projektowała:
mgr inż. arch. Magdalena Zwolińska
spec. architektoniczna
upr. bud. nr 3/2006/WMM

Sprawdził:
mgr inż. arch. Maciej Lemańczyk
spec. architektoniczna
upr. bud. nr 7WMMOKK/2006

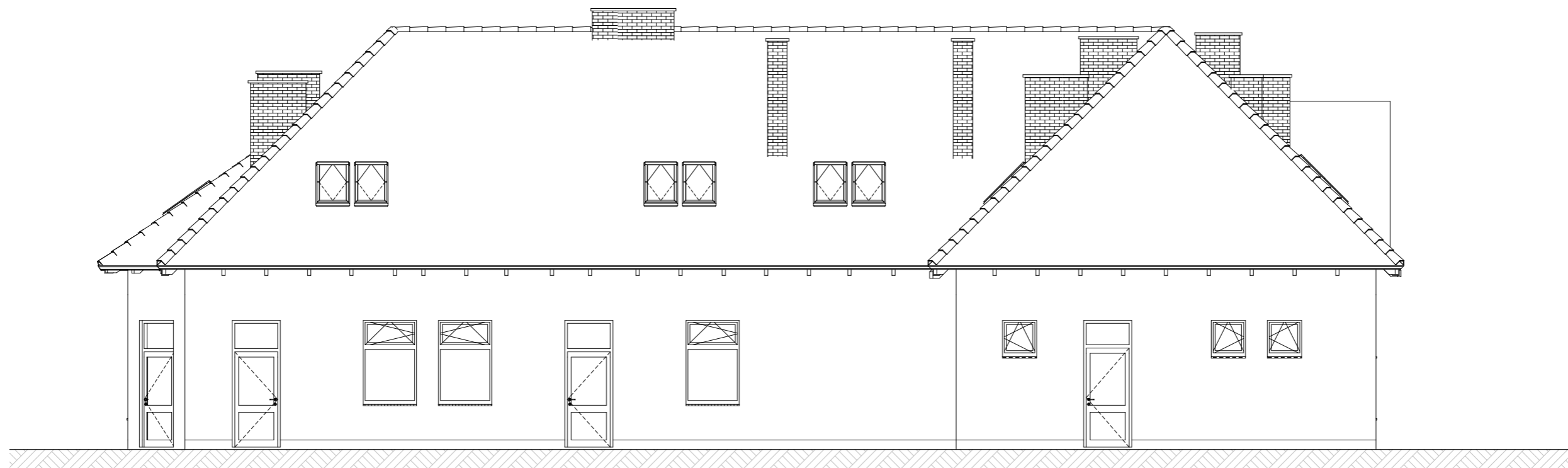
Tytuł rysunku:

Projekt wejścia do budynku

A.0.14

Skala rysunku:

Data: 08.2025r.



Elewacja południowa
- stan istniejący -



Legenda:

- 1. - dachówka istniejąca ceramiczna w kolorze ceglanym
- 2. - projektowana stolarka okienna w kolorze antracytowym
- 3. - istniejąca stolarka okienna i drzwiowa kw kolorze białym
- 4. - obróbki blacharskie, rynny, rury spustowe, z blachy w kolorze RAL 7043
- 5. - tynk mineralny istniejący malowany farbą silikonową w kolorze złamanej bieli
- 6. - cokół tynk mozaikowy drobnziarnisty na bazie drobnych piasków kwarcowych w kolorze szarym
- 7. - obudowa drewniana z desek z termosny

1:100

Elewacja południowa

A.0.15

Objekt: Przebudowa i rozbudowa budynku usługowego oraz montaż stacji ładowania samochodów elektrycznych do obsługi turystów dz. nr 16/12, obr. Komorowo, gm. Łukta, ul. Mazurska 30

Faza projektu: Projekt techniczny

Projektowała:
mgr inż. arch. Magdalena Zwolińska
spec. architektoniczna
upr. bud. nr 3/2006/WMM

Sprawdził:
mgr inż. arch. Maciej Lemańczyk
spec. architektoniczna
upr. bud. nr 7/WMMOKK/2006

Tytuł rysunku:

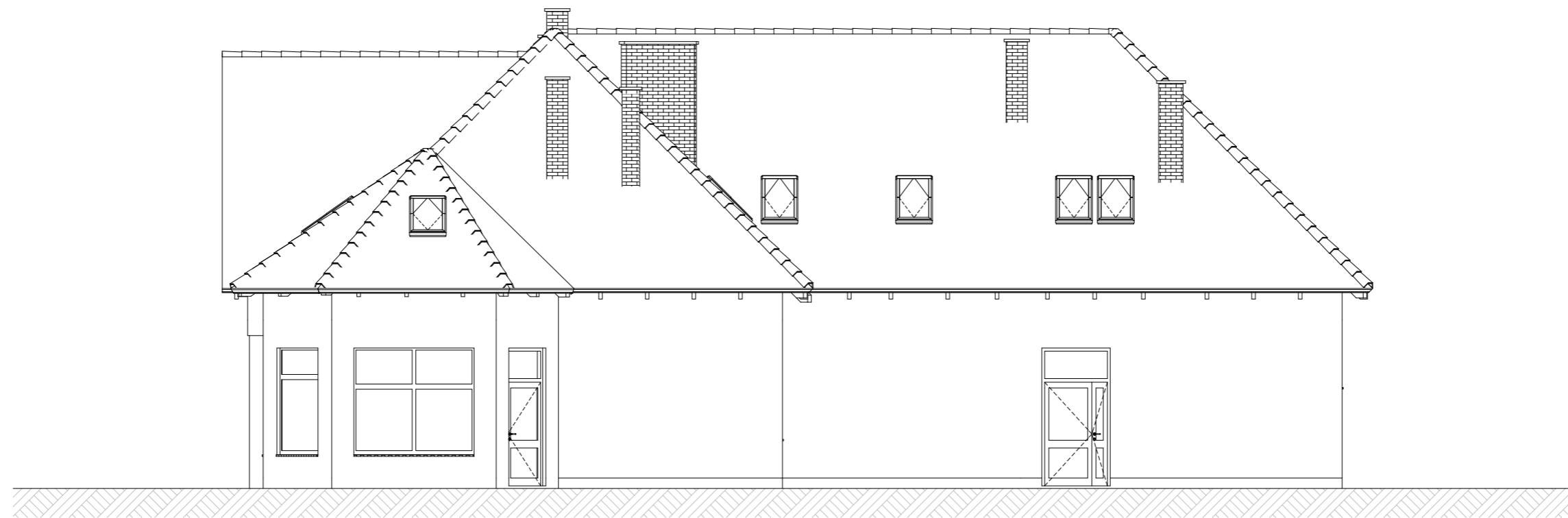
Elewacja południowa

A.0.15

Skala rysunku:

1:100

Data: 08.2025r.



Elewacja zachodnia
- stan istniejący -



Legenda:

1. - dachówka istniejąca ceramiczna w kolorze ceglanym
2. - projektowana stolarka okienna w kolorze antracytowym
3. - istniejąca stolarka okienna i drzwiowa kw kolorze białym
4. - obróbki blacharskie, rynny, rury spustowe, z blachy w kolorze RAL 7043
5. - tynk mineralny istniejący malowany farbą silikonową w kolorze złamanej bieli
6. - cokół tynk mozaikowy drobnziarnisty na bazie drobnych piasków kwarcowych w kolorze szarym
7. - obudowa drewniana z desek z termosny

Objekt: Przebudowa i rozbudowa budynku usługowego oraz montaż stacji ładowania samochodów elektrycznych do obsługi turystów dz. nr 16/12, obr. Komorowo, gm. Łukta, ul. Mazurska 30

Faza projektu: Projekt techniczny

Projektowała:
mgr inż. arch. Magdalena Zwolińska
spec. architektoniczna
upr. bud. nr 3/2006/WM

Sprawdził:
mgr inż. arch. Maciej Lemańczyk
spec. architektoniczna
upr. bud. nr 7/WMOKK/2006

Tytuł rysunku:

Elewacja zachodnia

A.0.16

Skala rysunku:

1:100

Data: 08.2025r.



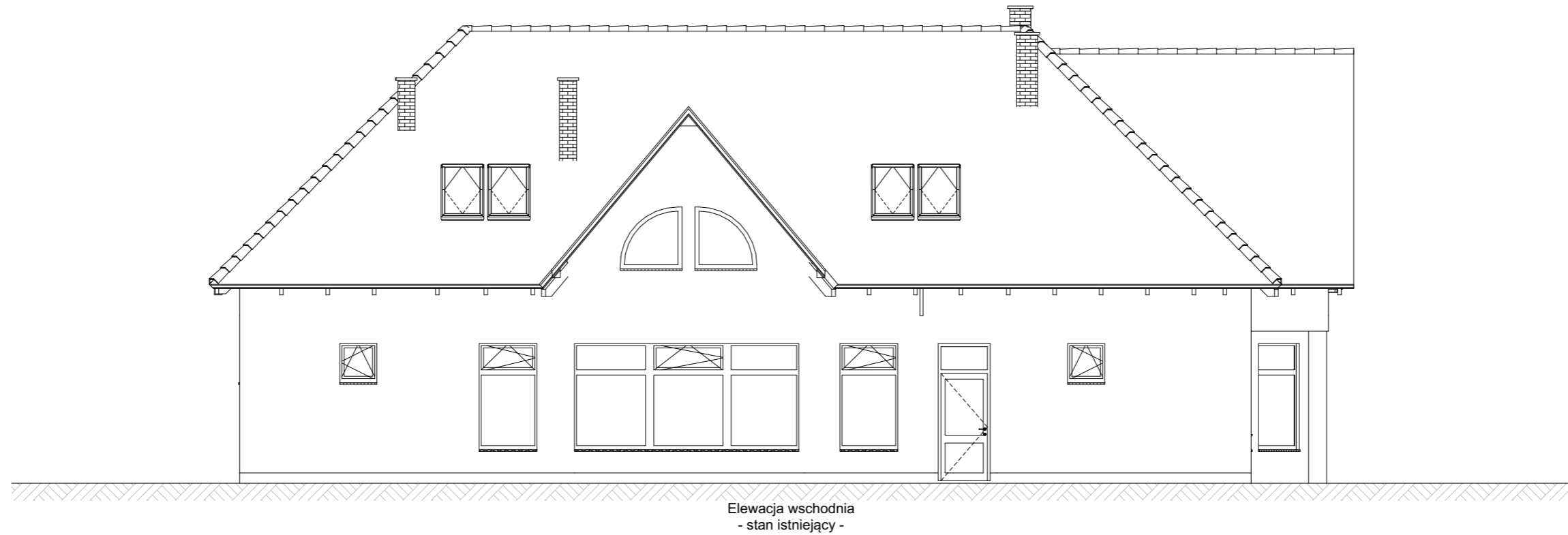
Elewacja północna
- stan istniejący -



Legenda:

- 1. - dachówka istniejąca ceramiczna w kolorze ceglanym
- 2. - projektowana stolarka okienna w kolorze antracytowym
- 3. - istniejąca stolarka okienna i drzwiowa kw kolorze białym
- 4. - obróbki blacharskie, rynny, rury spustowe, z blachy w kolorze RAL 7043
- 5. - tynk mineralny istniejący malowany farbą silikonową w kolorze złamanej bieli
- 6. - cokół tynk mozaikowy drobnosiarnisty na bazie drobnych piasków kwarcowych w kolorze szarym
- 7. - obudowa drewniana z desek z termosny

<p>Obiekt: Przebudowa i rozbudowa budynku usługowego oraz montaż stacji ładowania samochodów elektrycznych do obsługi turystów dz. nr 16/12, obr. Komorowo, gm. Łukta, ul. Mazurska 30</p>	
<p>Faza projektu: Projekt techniczny</p>	
<p>Projektowała: mgr inż. arch. Magdalena Zwolińska spec. architektoniczna upr. bud. nr 3/2006/WMM</p>	<p>Sprawdził: mgr inż. arch. Maciej Lemańczyk spec. architektoniczna upr. bud. nr 7/WMMOKK/2006</p>
<p>Tytuł rysunku:</p>	<p>A.0.17</p>
<p>Skala rysunku:</p>	<p>1:100 Data: 08.2025r.</p>



Legenda:

- 1. - dachówka istniejąca ceramiczna w kolorze ceglanym
- 2. - projektowana stolarka okienna w kolorze antracytowym
- 3. - istniejąca stolarka okienna i drzwiowa kw kolorze białym
- 4. - obróbki blacharskie, rynny, rury spustowe, z blachy w kolorze RAL 7043
- 5. - tynk mineralny istniejący malowany farbą silikonową w kolorze złamanej bieli
- 6. - cokół tynk mozaikowy drobnoziarnisty na bazie drobnych piasków kwarcowych w kolorze szarym
- 7. - obudowa drewniana z desek z termososny

Obiekt: Przebudowa i rozbudowa budynku usługowego oraz montaż stacji ładowania samochodów elektrycznych do obsługi turystów dz. nr 16/12, obr. Komorowo, gm. Łukta, ul. Mazurska 30	
Faza projektu: Projekt techniczny	
Projektowała: mgr inż. arch. Magdalena Zwolińska spec. architektoniczna upr. bud. nr 3/2006/WMM	Sprawdził: mgr inż. arch. Maciej Lemańczyk spec. architektoniczna upr. bud. nr 7/WMMOKK/2006
Tytuł rysunku:	A.0.18
Elewacja wschodnia	
Skala rysunku:	Data: 08.2025r.



projektowana elewacja



Objekt: Przebudowa i rozbudowa budynku usługowego oraz montaż stacji ładowania samochodów elektrycznych do obsługi turystów dz. nr 16/12, obr. Komorowo, gm. Łukta, ul. Mazurska 30

Faza projektu: Projekt techniczny

Projektowała:
mgr inż. arch. Magdalena Zwolińska
spec. architektoniczna
upr. bud. nr 3/2006/WM

Sprawdził:
mgr inż. arch. Maciej Lemańczyk
spec. architektoniczna
upr. bud. nr 7/WMOKK/2006

Tytuł rysunku:

A.0.19

Skala rysunku:

Data: 08.2025r.



projektowana elewacja



istniejąca elewacja

Objekt: Przebudowa i rozbudowa budynku usługowego oraz montaż stacji ładowania samochodów elektrycznych do obsługi turystów dz. nr 16/12, obr. Komorowo, gm. Łukta, ul. Mazurska 30

Faza projektu: Projekt techniczny

Projektowała:
mgr inż. arch. Magdalena Zwolińska
spec. architektoniczna
upr. bud. nr 3/2006/MM

Sprawdził:
mgr inż. arch. Maciej Lemańczyk
spec. architektoniczna
upr. bud. nr 7/MMOKK/2006

Tytuł rysunku:

Elewacja wschodnia

A.0.20

Skala rysunku:

Data: 08.2025r.

ZE-21 Zestawienie Okien

ID	O-01	O-01	O-01	O-01	O-01	O-01	O-01		O-02	O-02		O-03		O-04	O-04		O-05		
Ilość	1	1	1	1	1	1	3	9	1	1	2	1	1	1	1	2	1	1	15
Do pomieszczenia o numerze	1.10	1.10	1.12	1.13	1.14	1.14	1.3		1.8	1.8		0.3		0.11	1.5		1.6		
Wysokość otworu okna w murze	160	160	160	160	160	160	160		270	270		270		230	230		230		
Szerokość otworu okna w murze	120	120	120	120	120	120	120		120	120		260		374	374		113		
Orientacja	L	P	P	L	L	P	P			P				P	P		P		
Rzut																			
Elewacja od wewnątrz																			
Uwagi:	<p>Projektuje się zewnętrzną stolarkę pcv oraz aluminiowo-szklaną opartą o system okienny-drzwiowy.</p> <p>Współczynnik przenikania ciepła dla okien powinien być nie większy niż 0,9 W/m² K.</p> <p>montaż stolarki okiennej w ościeżu ściany zewnętrznej nośnej.</p> <p>Klasa akustyczna min. OK₂-32.</p>																		
	<p>balustrada szklana systemowa wys. 1,1m mocowana do ramy okna</p> <p>balustrada szklana systemowa na wys. 1,1m mocowana do ramy okna</p>																		

Obiekt: Przebudowa i rozbudowa budynku usługowego oraz montaż stacji ładowania samochodów elektrycznych do obsługi turystów dz. nr 16/12, obr. Komorowo, gm. Łukta, ul. Mazurska 30	
Faza projektu: Projekt techniczny	
Projektowała: mgr inż. arch. Magdalena Zwolińska spec. architektoniczna upr. bud. nr 3/2006/WM	Sprawdził: mgr inż. arch. Maciej Lemańczyk spec. architektoniczna upr. bud. nr 7/WMOKK/2006
Tytuł rysunku:	A.0.21
Skala rysunku:	Data: 08.2025r.

ZE-23 Zestawienie Drzwi

ID	Dp-01	Dp-01	Dp-01	Dp-01	Dp-01	Dp-01a	Dp-02	Dp-02	Dp-02	Dp-02	Dp-02	Ds-01 EI60s	Ds-01 EI60s	Dw-02	Dw-02	Dw-02	Dw-02	Dz-1
Ilość	1	1	1	1	1	2	1	1	1	1	1	1	1	1	1	1	1	2
Do pomieszczenia o numerze	0.10	0.7	1.2	1.7	1.9	1.14	0.2	0.6	1.3	1.4			0.4	0.2	1.1	1.6	1.8	drzwi zewnętrzne
Do pomieszczenia	zaplecze soc.	p.porząd.	archiwum	pok. soc.	mag. biur.	biuro kierownik	sekretariat/re...	w.c. m.	komunikacja	w.c. personel	p.gosp	serwerownia	sekretariat/re...	kl. p.poż.	księgowość	sala konf.		
Wysokość otworu drzwi w murze	210	210	210	210	210	210	210	210	210	210	210	210	210	210	210	210	210	270
Szerokość otworu drzwi w murze	91	91	91	91	91	81	101	101	101	101	91	91	101	101	101	101	101	173
Wymiary przejścia	80x200	80x200	80x200	80x200	80x200	70x200	90x200	90x200	90x200	90x200	80x200	80x200	90x200	90x200	90x200	90x200	90x200	90x200
Orientacja	P	P	L	L	P	P	P	P	L	L	P	L	L	L	L	L	P	P
Rzut																		
Elewacja																		

Dz-2	Dz-03	Dzw-1	22
1	1	1	
drzwi zewnętrzne	drzwi zewnętrzne	do punktu ratowników medycznych (wzdwi wewnętrzne)	
255	255	270	
113	140	173	
90x200	90+30x200	90x200	
L	P	P	

Uwagi:

- Projektuje się wewnątrzlokalowe drzwi drewniane, pełne, płytowe w kolorze dębu
- skrzydła drzwiowe przylgowe na trzech zawiasach,
- ościeżnica regulowana,
- drzwi do pomieszczeń biurowych o podwyższonej izolacyjności akustycznej,
- drzwi z oznaczeniem (Dp-x) w pomieszczeniach higieniczno-sanitarnych wyposażać z otwory wentylacyjne lub podcięcia i samozamykacz,
- drzwi z oznaczeniem (Ds-01) - drzwi o odporności ogniowej EI60s
- wyposażenie drzwi (zamek, blokada łazienkowa, wkładka patentowa lub zamek oszczędnościowy, kratki wentylacyjne lub podcięcia, samozamykacz, kontrola dostępu),

W pomieszczeniach wc zabudowy sanitariatów (ustępów, przegród pisuarowych) i drzwi z płyty HPL gr. 12mm.

Kabiny ustępowe:

- kabiny o podwyższonej odporności na zniszczenia przeznaczone do toalet o dużym natężeniu ruchu,
- wszystkie elementy aluminiowe anodowane,
- zawiasy z samodomykaczem grawitacyjnym zapewniającym powrót otwartych drzwi do płaszczyzny frontu kabin
- elementy łączone są ze sobą wyłącznie za pomocą wkrętów z łbem TORX,
- drzwi i ściany przednie zbudowane z profili aluminiowych oraz płyt HPL gr. 12 mm wykonanych w technologii SANITISED (redukcja mikroorganizmów i bakterii do 99%),
- zamknięte drzwi opierają się o element domykowy z wygłuszającą gumową uszczelką (nie dopuszcza się stosowania drzwi bez elementów wygłuszających),
- drzwi zlicowane są z innymi elementami frontu kabin
- ściany frontowe mocowane do ścian pomieszczenia wyłącznie przez aluminiowe profile w kształcie „C” (mocowania przez profile z tworzywa lub kątowniki nie jest dopuszczane),
- kabiny spięte są górnym profilem stężającym,
- aluminiowy zawias (anoda C-0) z samodomykaczem (200000 cykli otwarcia/zamknięcia),
- wkładka poliamidowa w zawiasie,
- zawiasy montowane są do wąskiej krawędzi płyty w ilości 3 szt. na skrzydło drzwiowe,
- aluminiowe wsporniki regulowane o wysokości 170-188mm (możliwość łatwego poziomowania ścianek),
- zamkopochwyty (zespolony zamek i pochwyty) wykonane z poliamidu i aluminium z wskaźnikiem zajętości i możliwością awaryjnego otwarcia od zewnątrz,
- wymiary w rzucie zgodne z dokumentacją rysunkową,
- szerokość drzwi: 800 mm, wysokość: 2010 mm, prześwit nad podłogą: 190mm.

Projektuje się zewnętrzną stolarkę drzwiową aluminiowo-szklaną opartą o system okiwno-drzwiowy. Drzwi zewnętrzne (Dz-x),

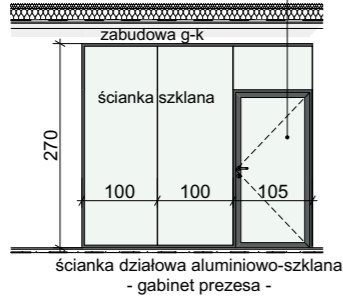
- Współczynnik przenikania ciepła dla drzwi zewnętrznych powinien być nie większy niż 1,3 W/m²K.
- Drzwi zewnętrzne wejściowe należy wyposażać w samozamykacz oraz stopkę blokującą.
- Kolorystyka stolarki drzwiowej – RAL 7046.
- Drzwi Dz-03 kolor biały

Projektuje się wewnętrzną stolarkę aluminiowo-szklaną opartą o system okiwno-drzwiowy Dzw-1.

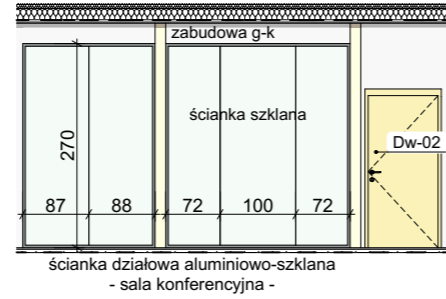
- Współczynnik przenikania ciepła dla stolarki wewnętrznej - bez wymagań.
- Kolorystyka stolarki – RAL 7046.
- Skrzydła drzwiowe, wykonane z przezroczystych tafli, powinny być oznakowane w sposób widoczny i wykonane z materiału zapewniającego bezpieczeństwo użytkowników w przypadku stłuczenia.

Obiekt: Przebudowa i rozbudowa budynku usługowego oraz montaż stacji ładowania samochodów elektrycznych do obsługi turystów dz. nr 16/12, obr. Komorowo, gm. Łukta, ul. Mazurska 30	
Faza projektu: Projekt techniczny	
Projektowała: mgr inż. arch. Magdalena Zwolińska spec. architektoniczna upr. bud. nr 3/2006/W/M	Sprawdził: mgr inż. arch. Maciej Lemańczyk spec. architektoniczna upr. bud. nr 7/W/MOKK/2006
Tytuł rysunku:	A.0.22
zestawienie stolarki drzwiowej	
Skala rysunku:	Data: 08.2025r.

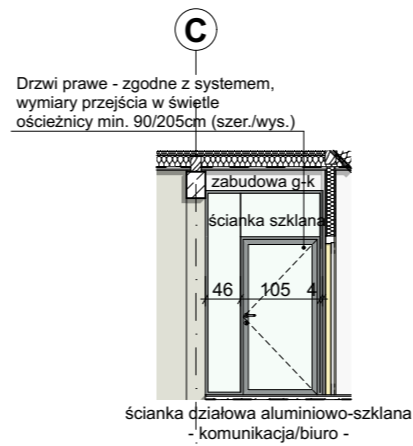
Drzwi prawe - zgodne z systemem, wymiary przejścia w świetle ościeżnicy min. 90/205cm (szer./wys.)



1:100 RŚ-03 01

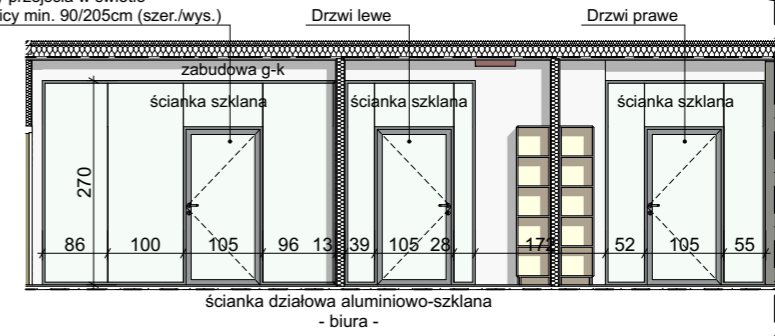


RŚ-04 01



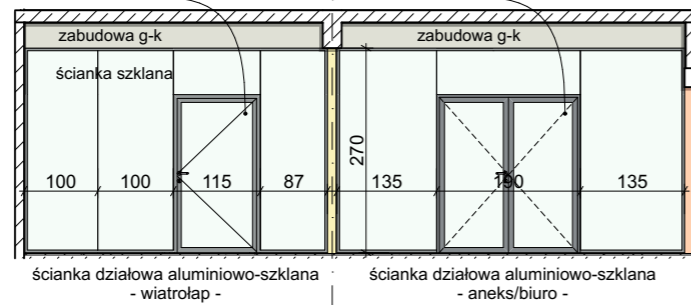
RŚ-05 01

Drzwi prawe - zgodne z systemem, wymiary przejścia w świetle ościeżnicy min. 90/205cm (szer./wys.)



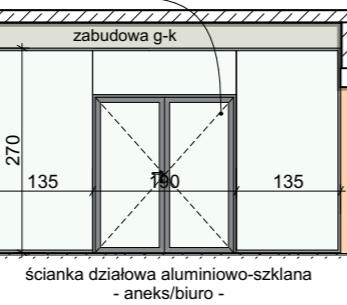
RŚ-06 01

Drzwi lewe - zgodne z systemem, wymiary przejścia w świetle ościeżnicy min. 90/205cm (szer./wys.)



1:100 RŚ-01 01

Drzwi dwuskrzydłowe (czynne prawe) - zgodne z systemem, wymiary przejścia w świetle ościeżnicy min. 90+90/205cm (szer./wys.)



RŚ-02 01

Drzwi lewe - zgodne z systemem, wymiary przejścia w świetle ościeżnicy min. 90/205cm (szer./wys.)



RŚ-02 01

Ściany działowe aluminiowo-szklane system szklany Glass System GSW Office Plus i Plus FR (oddzielenia na komunikacji).

Nad ścianką szklaną zabudowa z płyty g-k gr. 12,5mm na stelażu metalowym z profili CW/UW 100 z izolacją z płyt wełny skalnej gr. 10cm do ścianek działowych (E15). Drzwi do pomieszczeń zgodne z systemem GSW z zamkiem i zawiasem. Drzwi bezklasowe.

Profile aluminiowe oraz wypełnienia pełne w kolorze RAL 7046.

Izolacyjność akustyczna ścian $R_{A1} > 40dB$.
Izolacyjność akustyczna drzwi $R_{A1} > 30dB$.

Rozważyć ustawianie ścianek działowych na profilu dystansującym umożliwiającym niewidoczny montaż wykładziny.

W wybranych ścianach wykonać wewnętrzne żaluzje Dormax sterowane elektrycznie.

Klamki o przekroju okrągłym ze stali nierdzewnej szczotkowanej.

ścianki działowe aluminiowo-szklane w klasie ogniowej EI15

Obiekt: Przebudowa i rozbudowa budynku usługowego oraz montaż stacji ładowania samochodów elektrycznych do obsługi turystów dz. nr 16/12, obr. Komorowo, gm. Łukta, ul. Mazurska 30	
Faza projektu: Projekt techniczny	
Projektowała: mgr inż. arch. Magdalena Zwolińska spec. architektoniczna upr. bud. nr 3/2006/WMM	Sprawdził: mgr inż. arch. Maciej Lemańczyk spec. architektoniczna upr. bud. nr 7/WMMOKK/2006
Tytuł rysunku:	A.0.23
ścianki aluminiowo-szklane	
Skala rysunku:	1:100 Data: 08.2025r.