

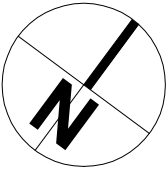
LEGENDA:



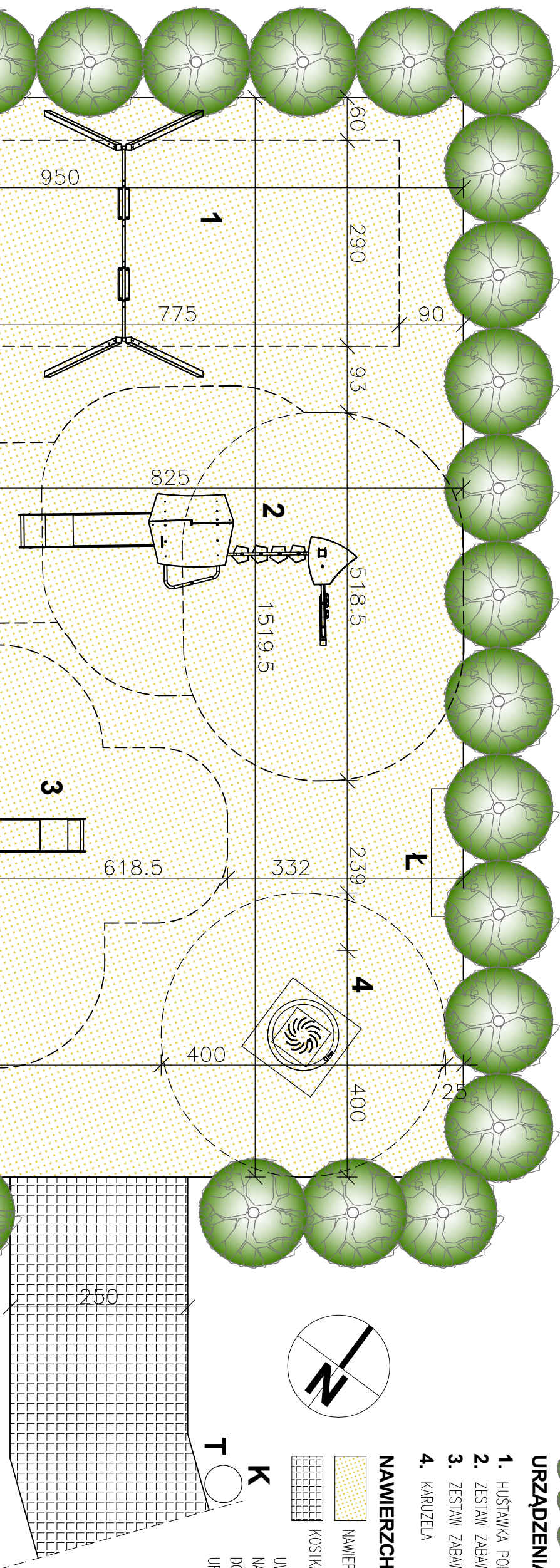
URZĄDZENIA ZABAWOWE:

- 1. HUŚTAWKA PODWÓJNA
- 2. ZESTAW ZABAWOWY
- 3. ZESTAW ZABAWOWY
- 4. KARUZELA

NAWIERZCHNIE:



UWAGA: OSTATECZNĄ GRUBOŚĆ
NAWIERZCHNI BEZPIECZNEJ NALEŻY
DOSTOSOWAĆ DO WYBRANYCH
URZĄDZEŃ ZABAWOWYCH



MAŁA ARCHITEKTURA:

- Ł ŁAWKA
- K KOSZ NA ŚMIECI
- T TABLICA Z REGULAMINEM

UWAGI:

- 1. RYSUNKI ROZPATRYWAĆ ŁĄCZNIE Z PROJEKTAMI BRANŻOWYMI
- 2. OBOWIĄZUJĄ UWAGI ZAWARTE W OPISIE TECHNICZNYM
- 3. WSZYSTKIE WYMIARY SPRAWDZIĆ NA BUDOWIE

<div><div>modus</div><div>biuro architekci</div></div> <div>ul. Narciarska 21/34, 31-579 Kraków tel: +48 517 445 398 e-mail: biuro@architekci-modus.pl</div>			
BUDOWA BOISKA, SKATEPARKU, SIŁOWNI ZEWNĘTRZNEJ, PLACU ZABAW, ELEMENTÓW MAŁEJ ARCHITEKTURY, INSTALACJI OŚWIETLENIA ZEWNĘTRZNEGO, INSTALACJI MONITORINGU, ZBIORNIKA NA NIECZYSTOŚCI CIEKŁE, PRZŁĄCZA I INSTALACJI WODOCIĄGOWEJ, INSTALACJI KANALIZACJI SANITARNEJ, TOALETY AUTOMATYCZNEJ, WIAT PIKNIKOWYCH, MIEJSC POSTOJOWYCH ORAZ CIĄGÓW PIESZYCH W RAMACH INWESTYCJI: "ZAGOSPODAROWANIE TERENU WOKÓŁ PSZOK WIE FRYDRYCHOWICACH"			
ADRES REJON UL. DWORSKIEJ WE FRYDRYCHOWICACH DZ. NR 2040/21, 3284/3 FRYDRYCHOWICE			
INWESTOR GMINA WIEPRZ UL. CENTRALNA 5 34-122 WIEPRZ			
TYTUŁ PLAC ZABAW - RZUT			
PROJEKTOWAŁ mgr inż arch. MIROSŁAW MACIOSZEK	UPRAWNIENIA M/POA/O90/2010	PODPIS	
SPRAWDZIŁ mgr inż arch. PAWEŁ ORLIEF	UPRAWNIENIA RZ/A-06/05	PODPIS	
BRANŻA ARCHITEKTURA	DATA 05.2025 r	FAZA PB-PW	SKALA 1 : 75
WYMIARY SPRAWDZIĆ NA BUDOWIE, W RAJONIE NIEZGODNOŚCI SKONTAKTOWAĆ SIĘ Z PROJEKTANTEM WZGLĘDNIŁEM ZAMIAST UŻYTKOWNICZĄ Z PROJEKTANTEM W RAMACH INICJATYWY AUTORSKIEGO			NR RYSUNKU A-1.1